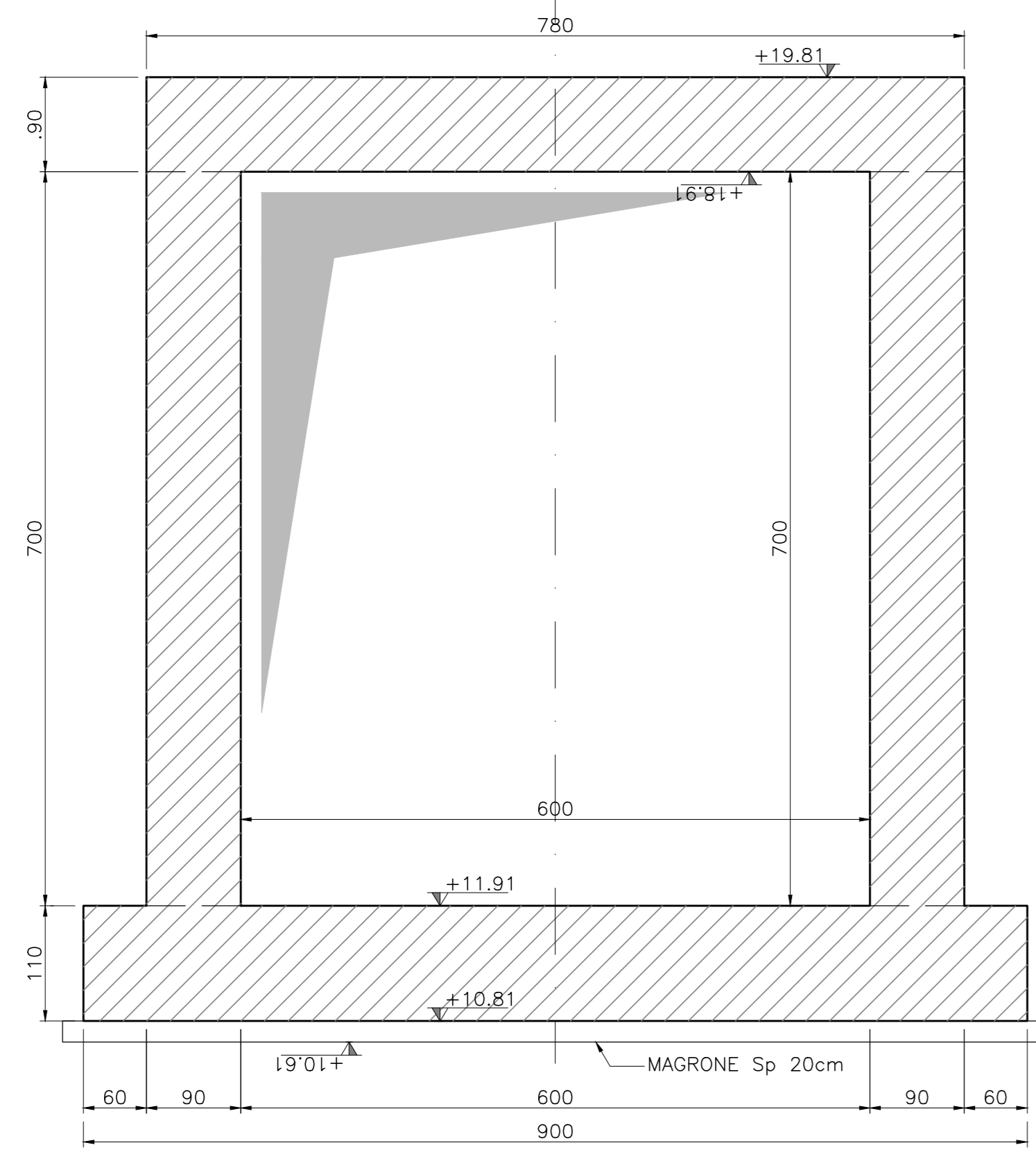
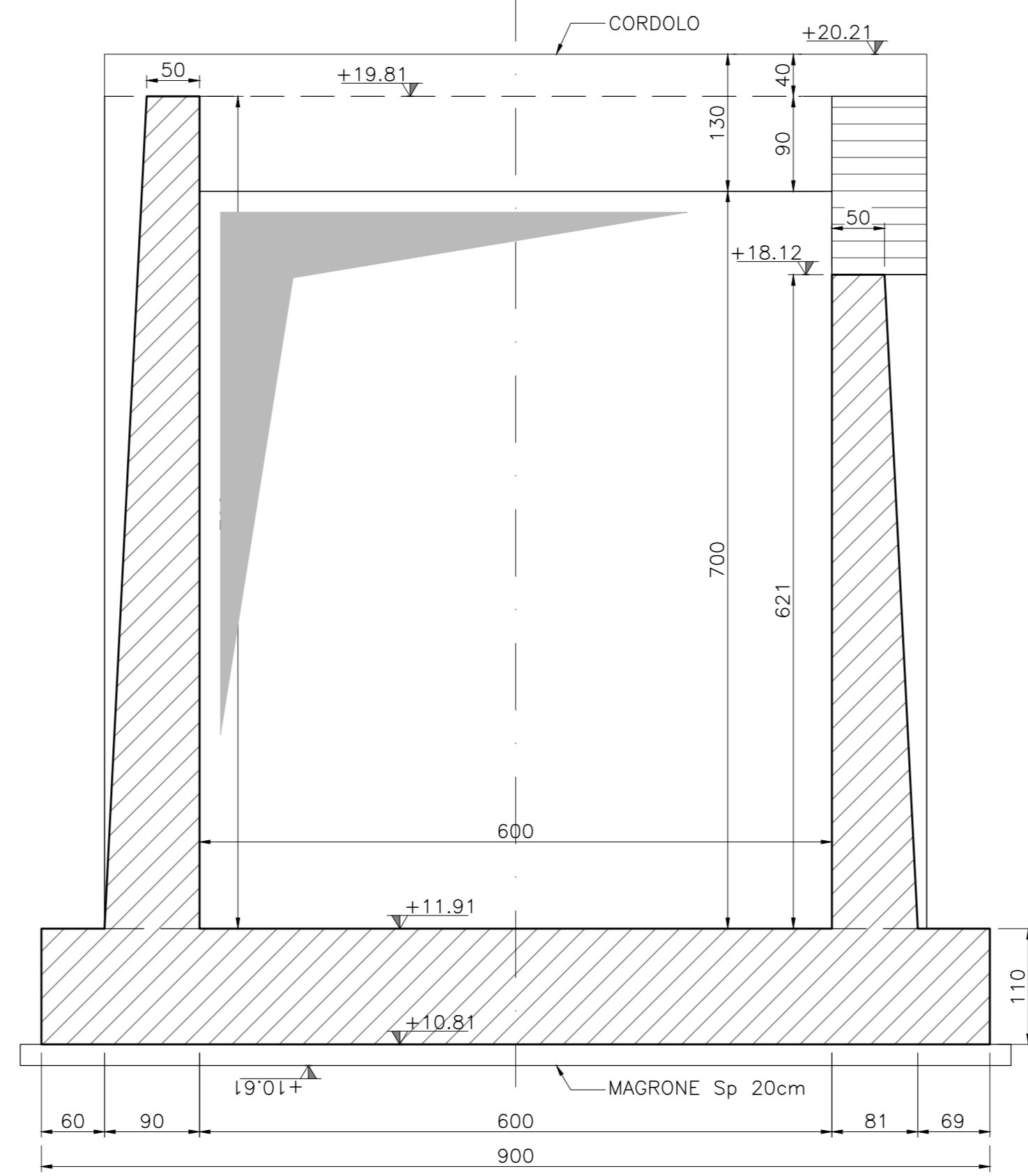


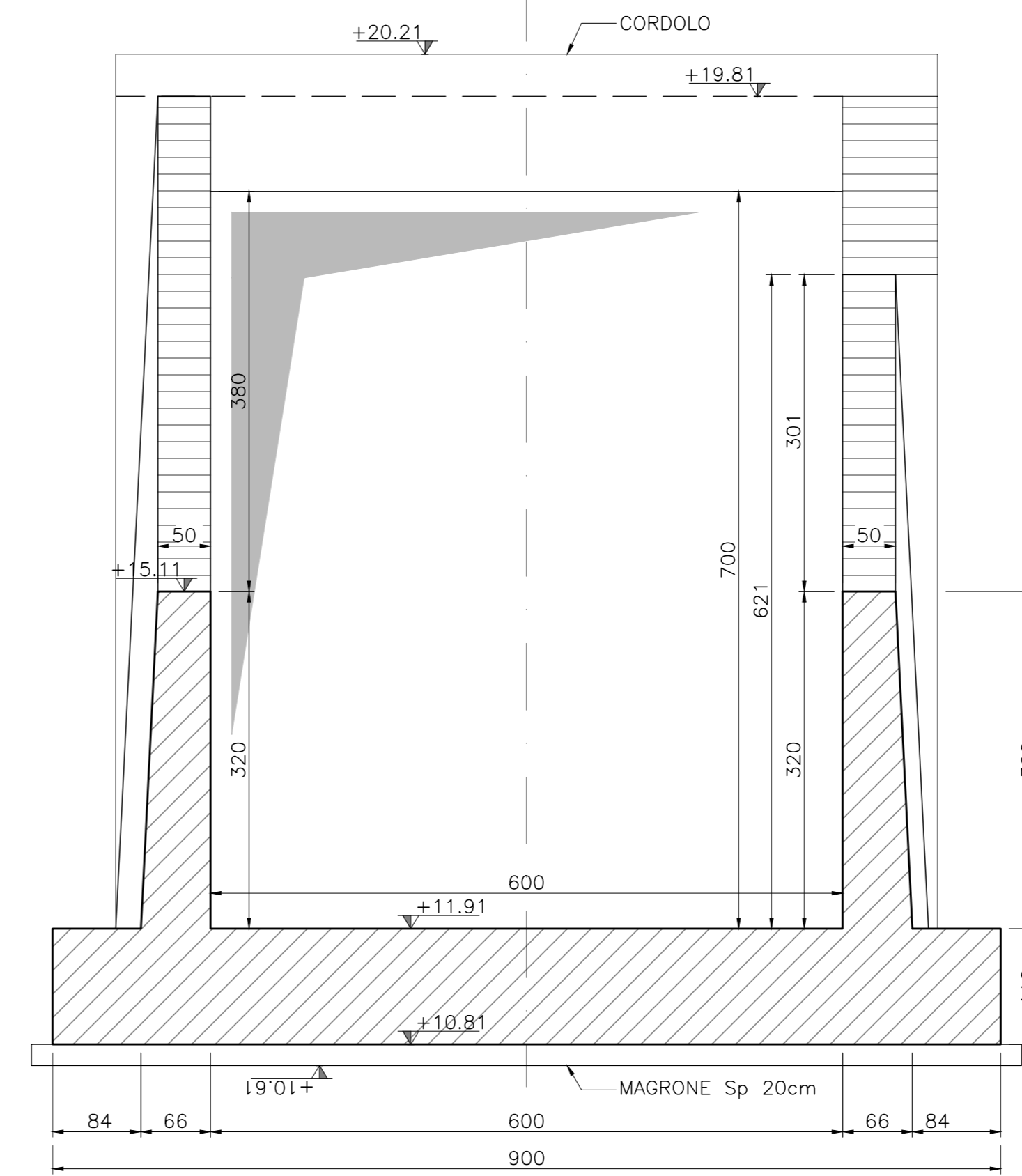
SEZIONE 1-1
SEZIONE SCATOLARE
Scala 1:50



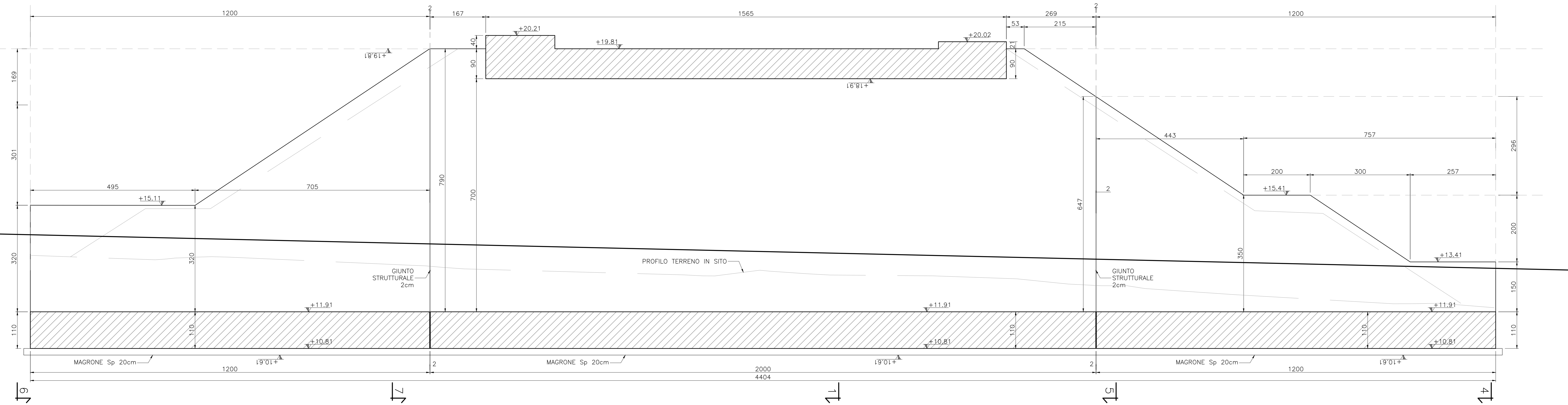
SEZIONE 6-6
MURO NORD
Scala 1:50



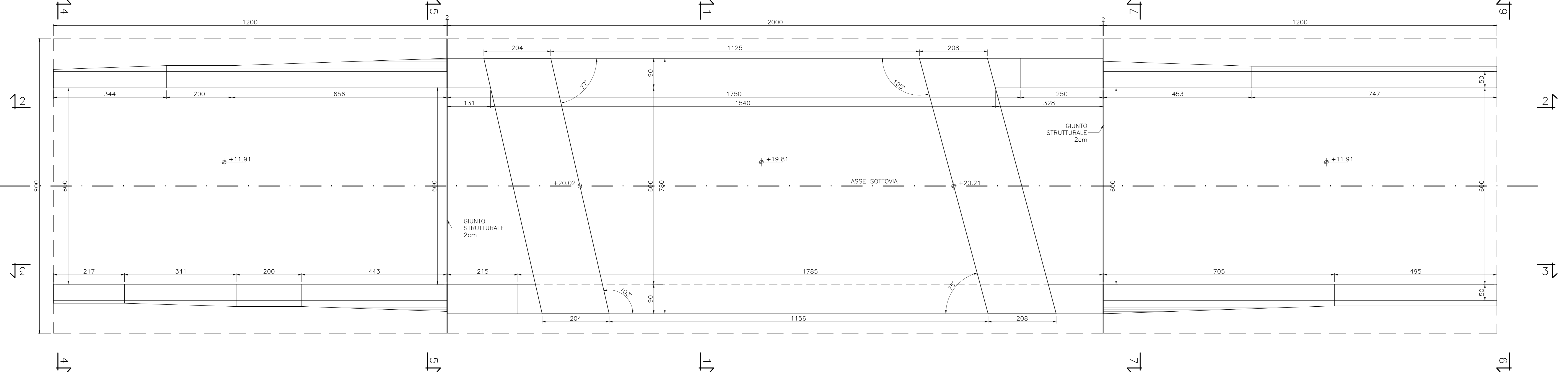
SEZIONE 7-7
MURO NORD
Scala 1:50



SEZIONE LONGITUDINALE
SEZIONE 3-3
Scala 1:50



PIANTA
SOLETTA SUPERIORE
Scala 1:50



Sanas
GRUPPO FS ITALIANE
Direzione Progettazione e Realizzazione Lavori

S.S.291 "Della Nurra"
Lavori di costruzione del Lotto 1 da Alghero ad Olmedo, in località bivio cantoniera di Rudas (completamento collegamento Alghero-Sassari) e del Lotto 4 tra bivio Olmedo e l'aeroporto di Alghero-Fertilia (bretella per l'aeroporto)

PROGETTO ESECUTIVO cod. CA29

PROGETTISTA E RESPONSABILE DELL'INTEGRAZIONE DELLE PRESTAZIONI SPECIALISTICHE:
Dati: Ing. Giovanni Piazza (Ord. Ing. Prov. Roma AD7296)

RESPONSABILE D'AREA:
Responsabile Tecnico: Gianluigi Dati, Ing. Massimo Cavonni (Ord. Ing. Prov. Roma 20017)
Responsabile Strutturale: Gianluigi Dati, Ing. Giovanni Piazza (Ord. Ing. Prov. Roma 20026)
Responsabile Strutt. Edilizia e Impianti: Gianluigi Dati, Ing. Sergio Di Majo (Ord. Ing. Prov. Palermo 2872)
Responsabile Ambientale: Gianluigi Dati, Ing. Francesco Venturoli (Ord. Ing. Prov. Roma 14662)

GEOLOGO:
Dati: Geol. Enrico Curatolo (Ord. Geo. Regione Sicil. 846)

COORDINATORE SICUREZZA IN FASE DI PROGETTAZIONE:
Dati: Ing. Sergio Di Majo (Ord. Ing. Prov. Palermo 2872)

COORDINATORE ATTIVITA' DI PROGETTAZIONE:
Dati: Ing. Mariakristina Merandino (Ord. Ing. Prov. Roma AD848)

VISTO: IL RESPONSABILE DEL PROCEDIMENTO:
Dati: Ing. Salvatore Ciampini

VIA INGEGNERIA
SERING INGEGNERIA
vdp **BRENG** BRIDGE ENGINEERING

SOTTOVIA
ASSE TIPO C
ST01C Sottovia al km 2+752
Carpenterie tav 2 di 2

CODICE PROGETTO	NOV. PROG. ANNO	NOME FILE	REVISIONE	SCALA:
DPCA0029	21	T03_ST01_STR_CP02_A	A	VARIE
C				
B				
A				
EMMISSIONE	Giugno 2021	E. REO	G. CARPONA	G. PAZZA
REV.	DESCRIZIONE	DATA	REDATTO	VERIFICATO
				APPROVATO