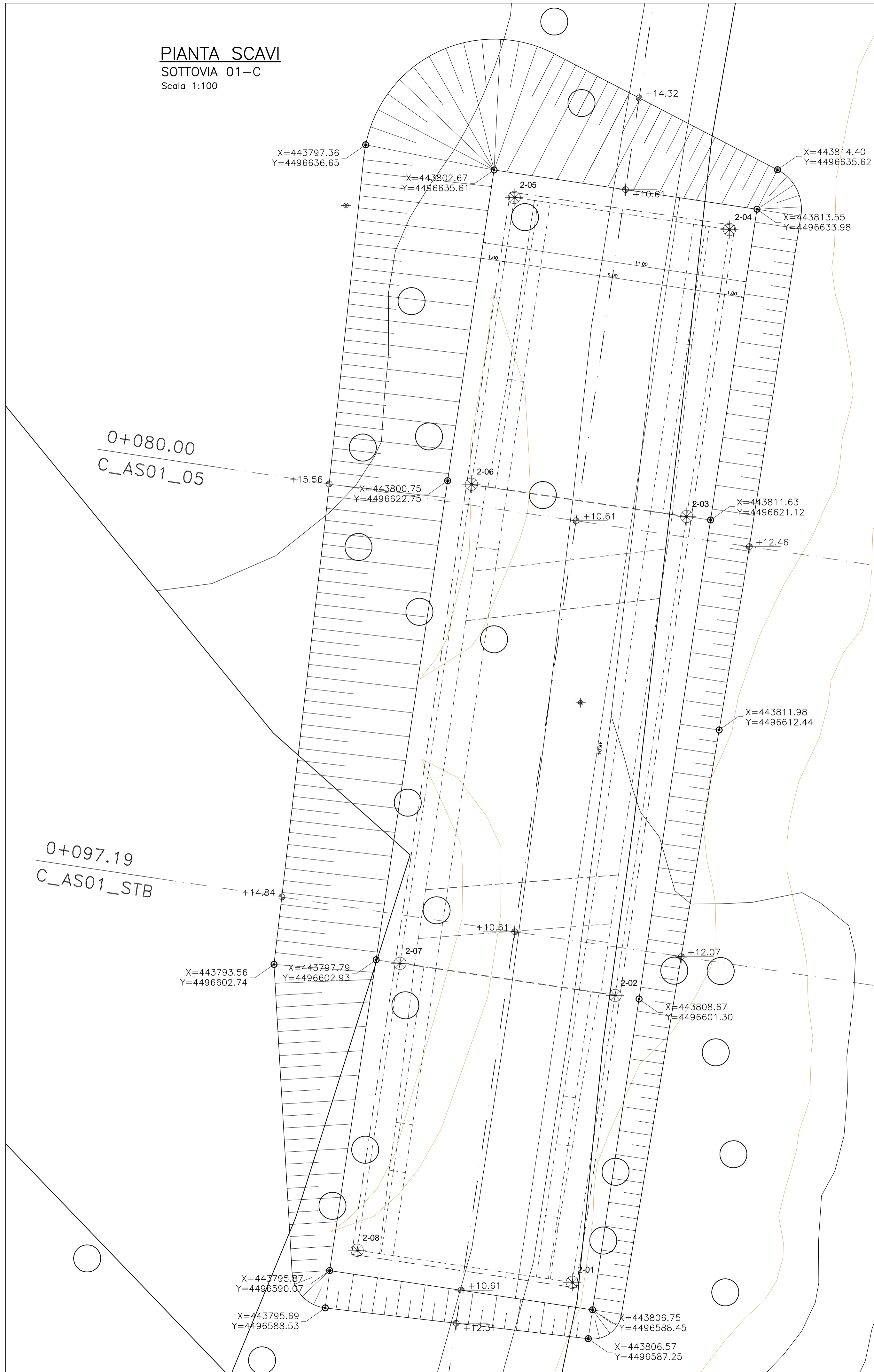
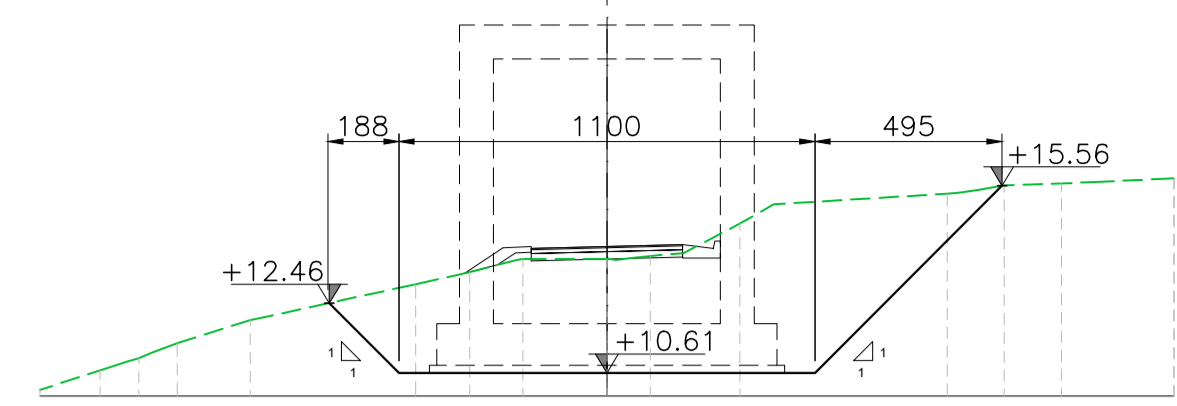


PIANTA SCAVI  
SOTTOVIA 01-C  
Scala 1:100

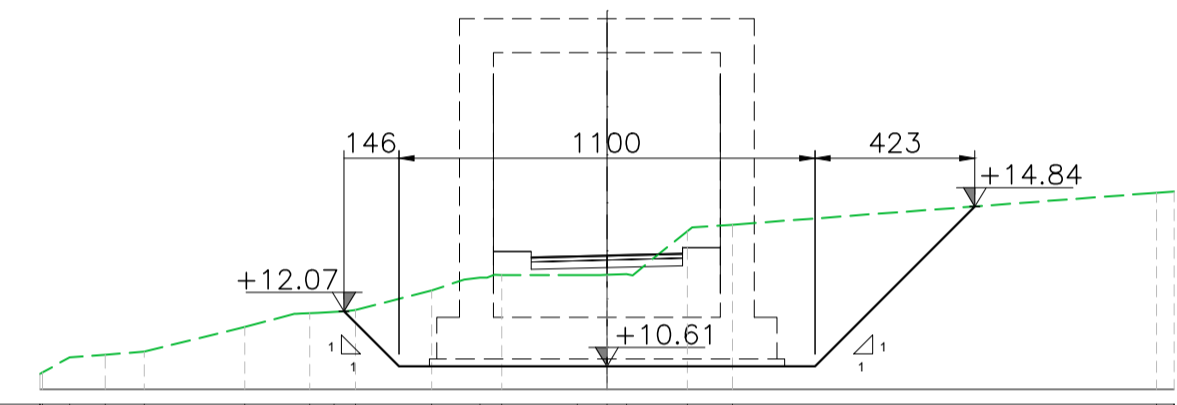


C\_AS01  
Sez. 05  
Progr.: 0+080.00  
Scala : 1:200  
Q.Rif. : 10.00

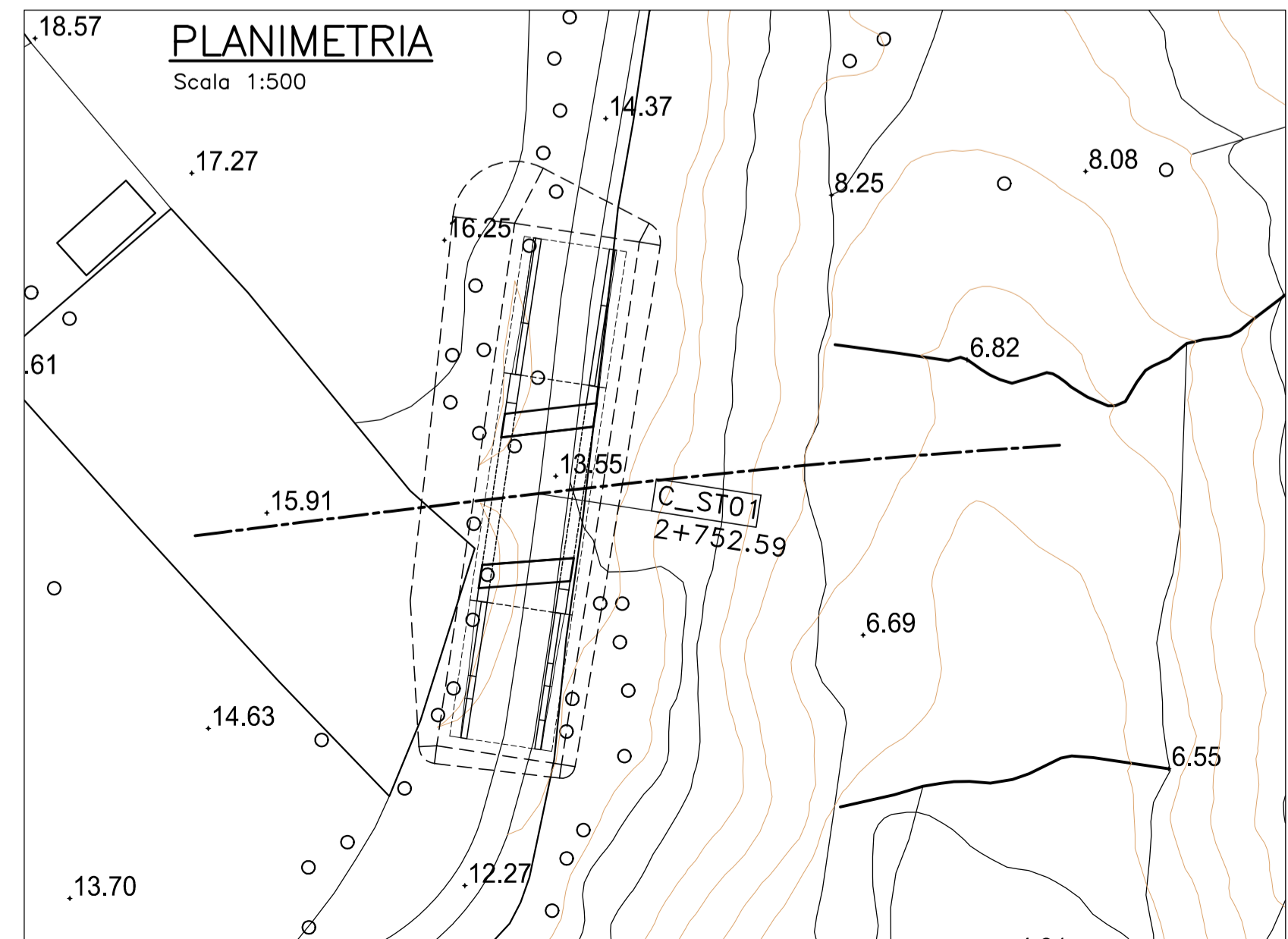


PROGRESSIVE TERRENO	15.00	13.41	12.04	9.44	-0.08	-2.23	0.80	0.80	3.62	4.41	15.09
PARZIALI TERRENO	1.59	0.71	0.67	1.93	4.37	1.43	2.23	0.57	1.41	0.89	4.59
QUOTE TERRENO	10.68	11.14	11.40	12.00	12.95	13.27	13.62	13.62	13.78	14.56	15.07
PROGRESSIVE PROGETTO					-0.00	0.00	2.00	2.00	2.00	2.00	2.18
PARZIALI PROGETTO											
QUOTE PROGETTO					13.90	13.95	14.00				

C\_AS01  
Sez. STB  
Progr.: 0+097.19  
Scala : 1:200  
Q.Rif. : 10.00



PROGRESSIVE TERRENO	14.92	14.21	13.24	9.58	-7.86	-4.63	-0.78	0.82	2.13	3.32	14.50
PARZIALI TERRENO	0.72	0.94	1.03	2.66	1.31	2.02	2.00	0.81	1.45	1.06	11.22
QUOTE TERRENO	10.45	10.85	10.92	11.00	11.66	12.02	12.10	13.02	13.05	14.18	14.36
PROGRESSIVE PROGETTO								1.91	1.93	2.00	11.22
PARZIALI PROGETTO											
QUOTE PROGETTO								13.59	13.55	13.89	



TRACCIAMENTO OPERA ST 01-C

PUNTO	Posizione X	Posizione Y
2-01	443805.9064	4496589.5839
2-02	443807.6787	4496601.4523
2-03	443810.6386	4496621.2725
2-04	443812.4110	4496633.1409
2-05	443803.5097	4496634.4702
2-06	443801.7344	4496622.6022
2-07	443798.7774	4496602.7816
2-08	443797.0051	4496590.9132



S.S.291 "Della Nurra"  
Lavori di costruzione del Lotto 1 da Alghero ad Olmedo, in località bivio cantoniera di Rudas (completamento collegamento Alghero-Sassari) e del Lotto 4 tra bivio Olmedo e l'aeroporto di Alghero-Fertilia (bretella per l'aeroporto)

PROGETTO ESECUTIVO COD. CA29

PROGETTAZIONE: ATIE VIA - SERING - VDP - BRENG

<p><b>PROGETTISTA E RESPONSABILE DELL'INTEGRAZIONE DELLE PRESTAZIONI SPECIALISTICHE:</b> Dott. Ing. Giovanni Piazza (Ord. Ing. Prov. Roma A27296)</p> <p><b>RESPONSABILE D'AREA</b> Responsabile Tracciato stradale: Dott. Ing. Massimo Capasso (Ord. Ing. Prov. Roma 26531) Responsabile Strutture: Dott. Ing. Giovanni Piazza (Ord. Ing. Prov. Roma 27296) Responsabile Idraulica, Geotecnica e Impianti: Dott. Ing. Sergio Di Majo (Ord. Ing. Prov. Palermo 2872) Responsabile Ambientale: Dott. Ing. Francesco Ventura (Ord. Ing. Prov. Roma 14660)</p> <p><b>GEOLOGO:</b> Dott. Geol. Enrico Curcurato (Ord. Geo. Regione Sicilia 966)</p> <p><b>COORDINATORE SICUREZZA IN FASE DI PROGETTAZIONE:</b> Dott. Ing. Sergio Di Majo (Ord. Ing. Prov. Palermo 2872)</p> <p><b>COORDINATORE ATTIVITA' DI PROGETTAZIONE:</b> Dott. Ing. Mariantonietta Merendino (Ord. Ing. Prov. Roma A28481)</p> <p><b>VISTO: IL RESPONSABILE DEL PROCEDIMENTO:</b> Dott. Ing. Salvatore Campione</p>	<p>MANDATARIA: <b>VIA INGEGNERIA</b></p> <p>MANDANTE: <b>SERING INGEGNERIA</b></p> <p>MANDATARIA: <b>vdp</b></p> <p>MANDANTE: <b>BRENG BRIDGE ENGINEERING</b></p>
---	---

SOTTOVIA ASSE TIPO C ST01C Sottovia al km 2+752 Tracciamenti e scavi			
CODICE PROGETTO	NOME FILE	REVISIONE	SCALA:
PROGETTO: DPCA0029   LIV. PROC. ANNO: E   21	T03_ST01_STR_PP01_A	A	VARIE
D			
C			
B			
A	EMISSIONE	Giugno 2021	E. RICCI   G. CAPOGNA   G. PIAZZA
REV.	DESCRIZIONE	DATA	REDATTO   VERIFICATO   APPROVATO