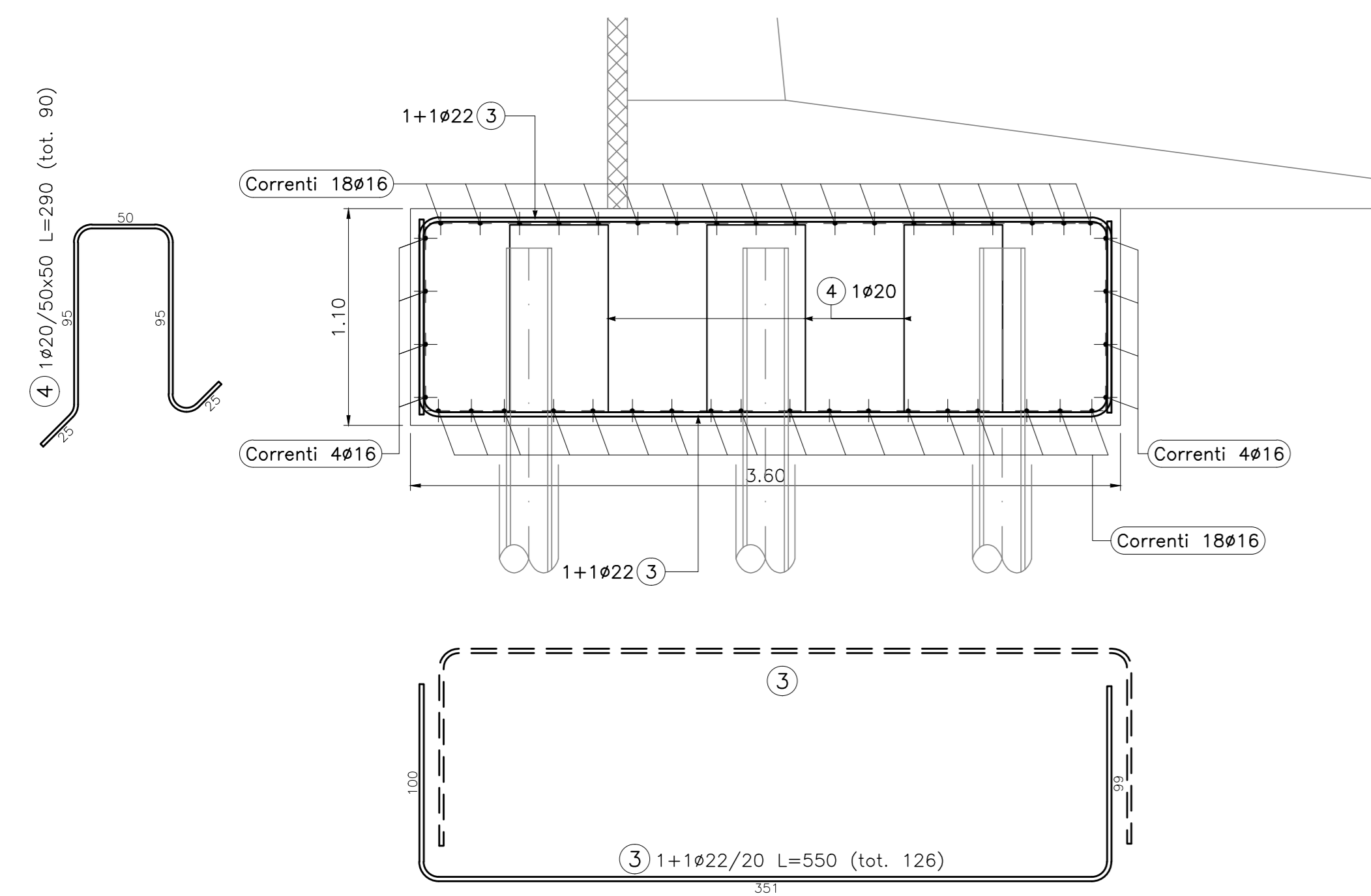


**MURO GRUPPO TIPO 1, CONCIO L=12.50m**

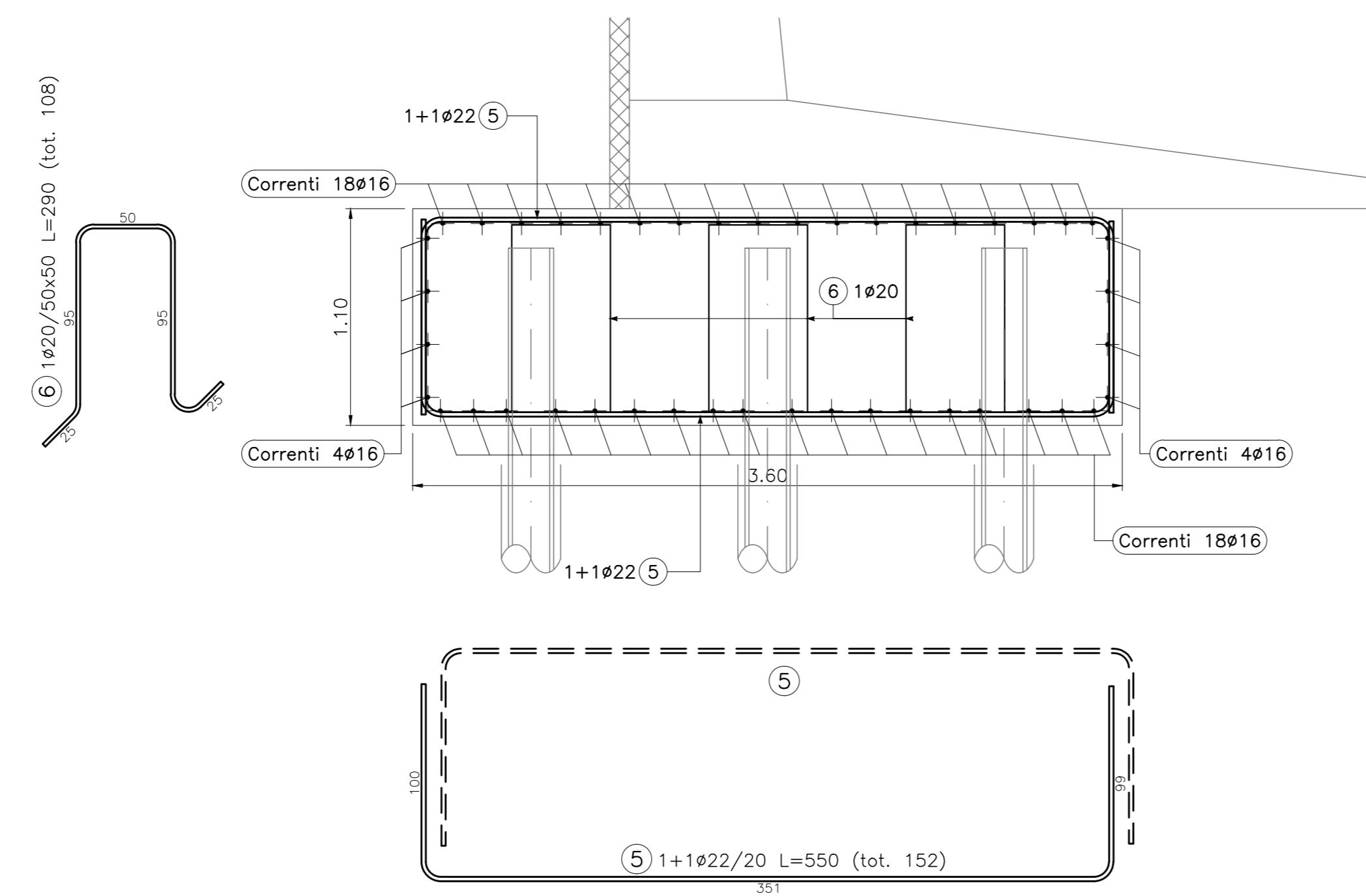
ARMATURA - SEZIONE TIPO  
Scala 1:25



POSIZIONE	N. PEZZI	φ [mm]	L [cm]	L. TOT [m]	PESO [kg]	SCHEMA PIEGATURA (misure al filo esterno)
3	126	22	550	693.0	2067.9	
4	90	20	290	261.0	643.6	
Correnti	4	16	1200	48.0	75.7	
Correnti	4	16	330	13.2	20.8	
Correnti	4	16	1200	48.0	75.7	
Correnti	4	16	330	13.2	20.8	
Correnti	18	16	1200	216.0	340.8	
Correnti	18	16	330	59.4	93.7	
Correnti	18	16	1200	216.0	340.8	
Correnti	18	16	330	59.4	93.7	
<b>PESO TOTALE:</b>					<b>3773.5</b>	

**MURO GRUPPO TIPO 1, CONCIO L=15.00m**

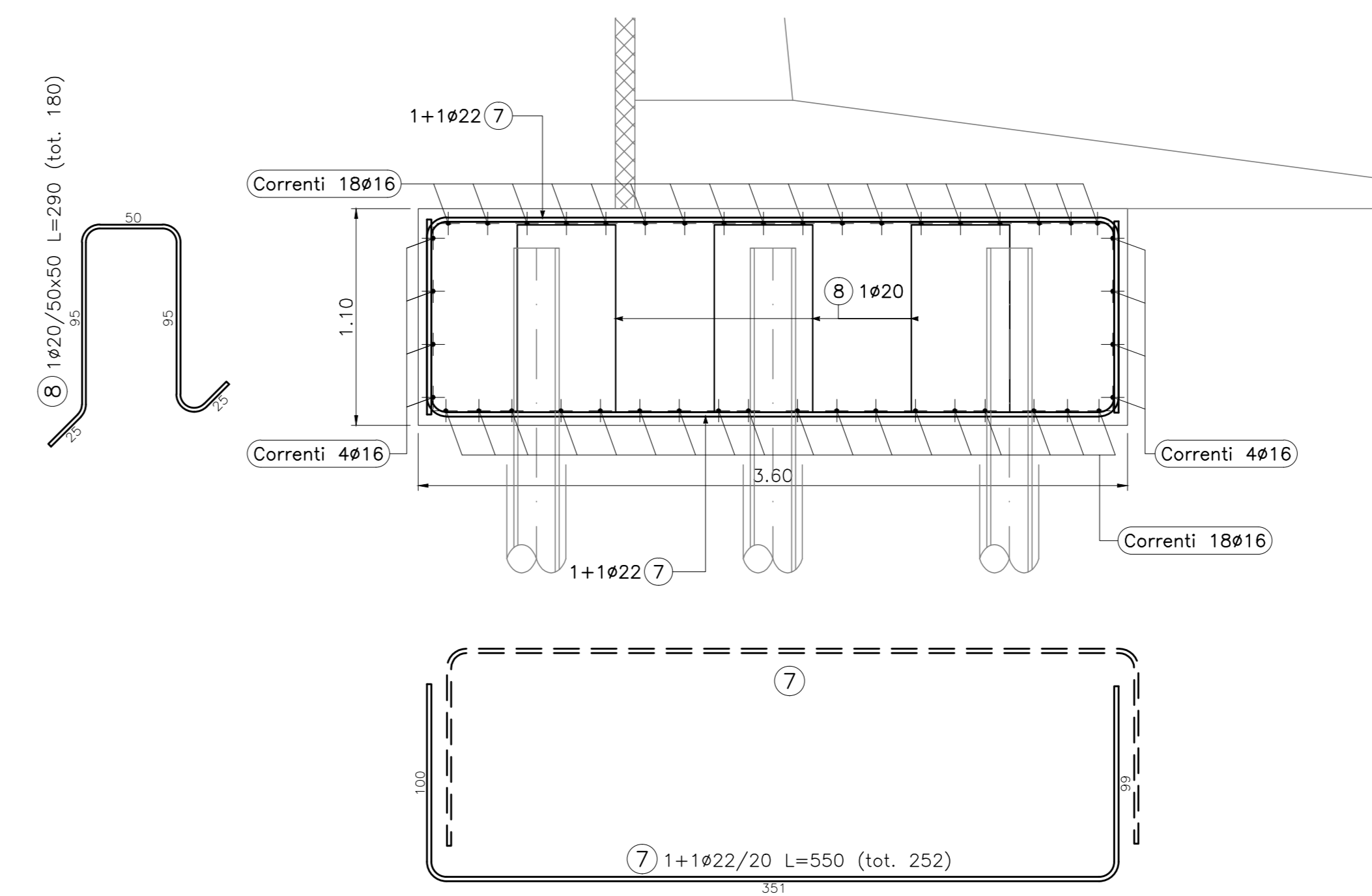
ARMATURA - SEZIONE TIPO  
Scala 1:25



POSIZIONE	N. PEZZI	φ [mm]	L [cm]	L. TOT [m]	PESO [kg]	SCHEMA PIEGATURA (misure al filo esterno)
5	152	22	550	836.0	2494.6	
6	108	20	290	313.2	772.4	
Correnti	4	16	1200	48.0	75.7	
Correnti	4	16	580	23.2	36.6	
Correnti	4	16	1200	48.0	75.7	
Correnti	4	16	580	23.2	36.6	
Correnti	18	16	1200	216.0	340.8	
Correnti	18	16	580	104.4	164.7	
Correnti	18	16	1200	216.0	340.8	
Correnti	18	16	580	104.4	164.7	
<b>PESO TOTALE:</b>					<b>4502.6</b>	

**MURO GRUPPO TIPO 1, CONCIO L=25.00m**

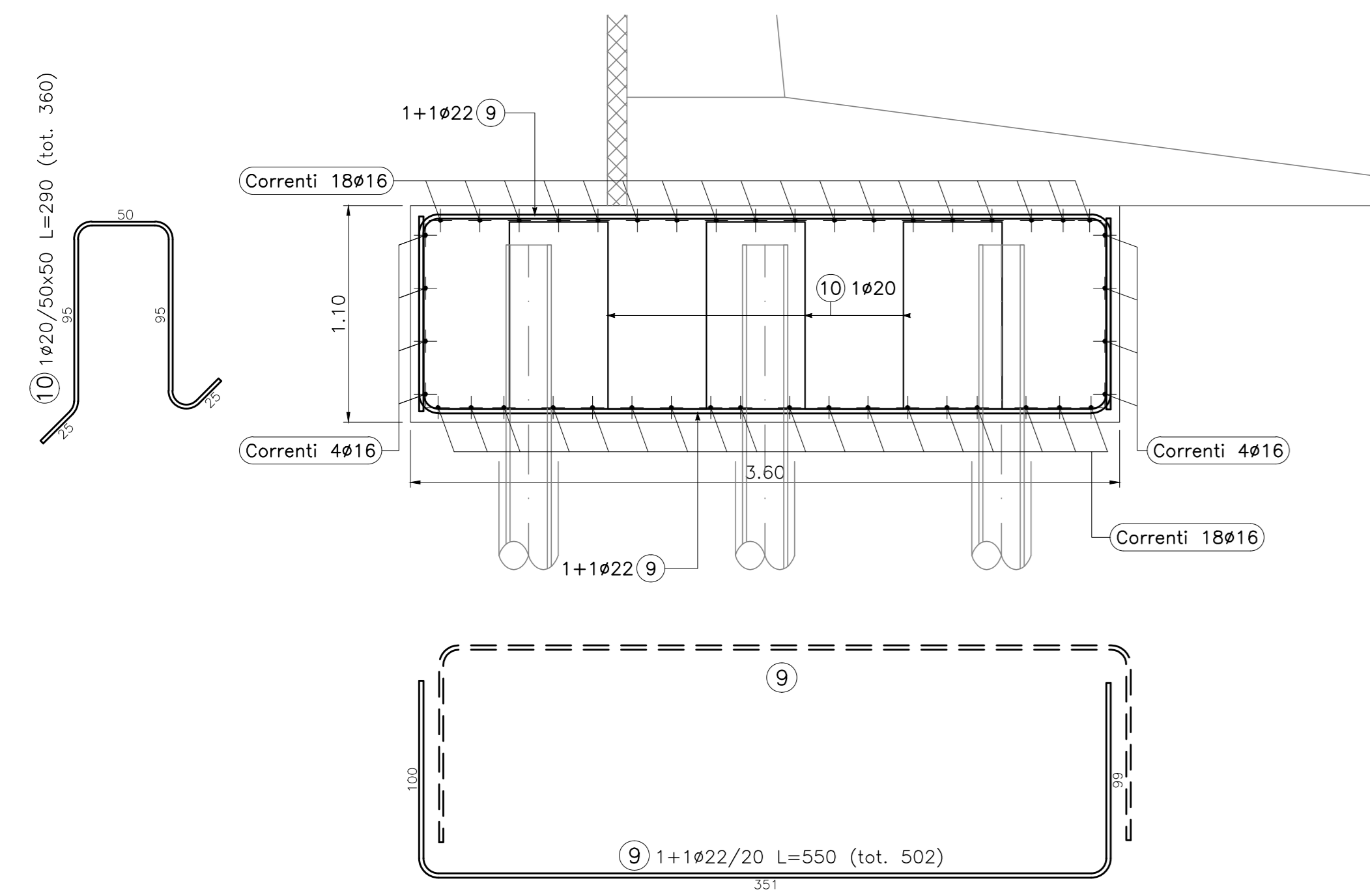
ARMATURA - SEZIONE TIPO  
Scala 1:25



POSIZIONE	N. PEZZI	φ [mm]	L [cm]	L. TOT [m]	PESO [kg]	SCHEMA PIEGATURA (misure al filo esterno)
7	252	22	550	1386.0	4135.8	
8	180	20	290	522.0	1287.3	
Correnti	4	16	1200	48.0	75.7	
Correnti	44	16	1200	528.0	833.2	
Correnti	4	16	460	18.4	29.0	
Correnti	4	16	1200	48.0	75.7	
Correnti	4	16	460	18.4	29.0	
Correnti	18	16	1200	216.0	340.8	
Correnti	18	16	460	82.8	130.7	
Correnti	18	16	1200	216.0	340.8	
Correnti	18	16	460	82.8	130.7	
<b>PESO TOTALE:</b>					<b>7408.7</b>	

**MURO GRUPPO TIPO 1, CONCIO L=50.00m**

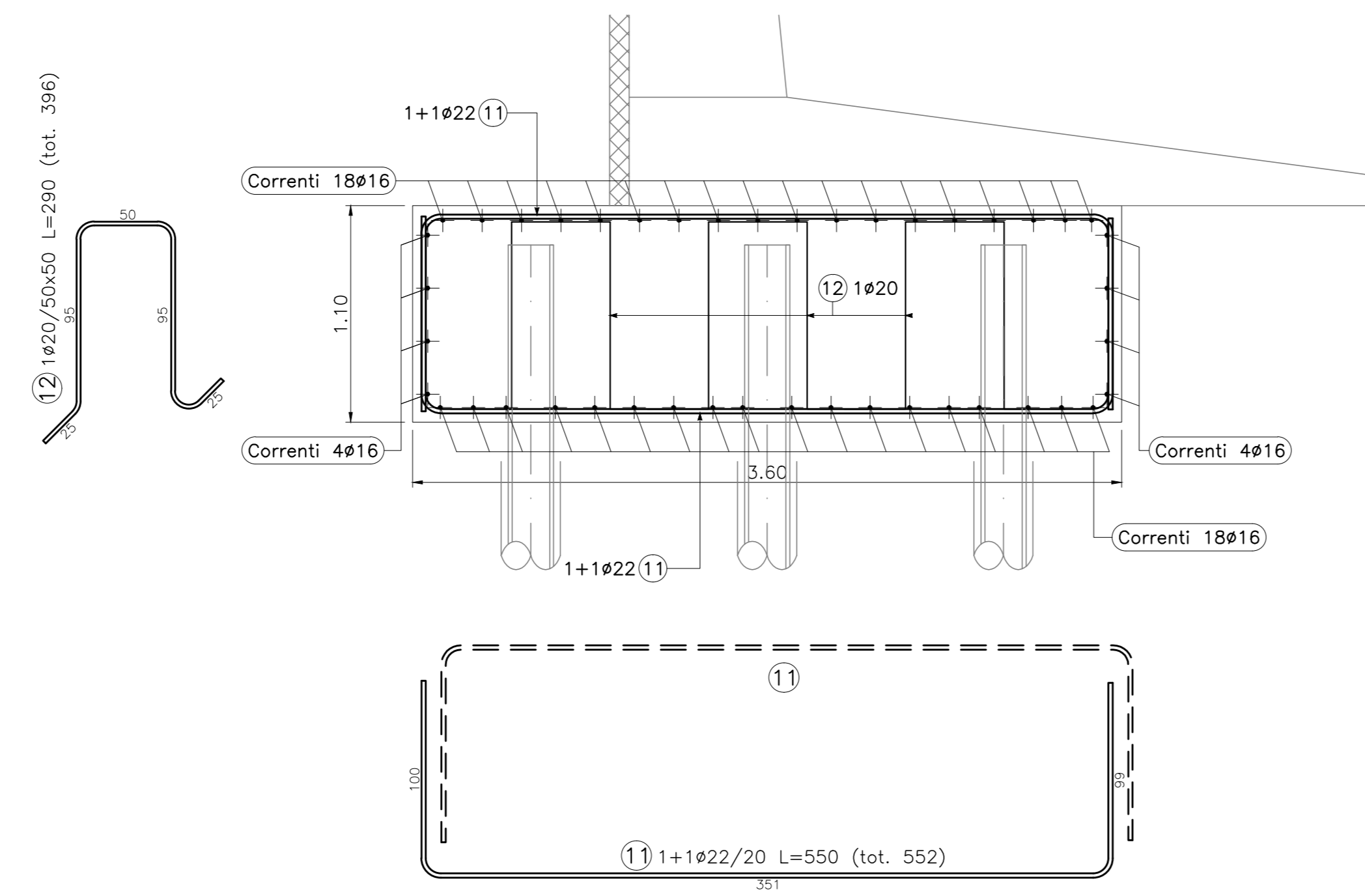
ARMATURA - SEZIONE TIPO  
Scala 1:25



POSIZIONE	N. PEZZI	φ [mm]	L [cm]	L. TOT [m]	PESO [kg]	SCHEMA PIEGATURA (misure al filo esterno)
9	502	22	550	2761.0	8238.8	
10	360	20	290	1044.0	2574.5	
Correnti	4	16	1200	48.0	75.7	
Correnti	132	16	1200	1584.0	2499.6	
Correnti	4	16	720	28.8	45.4	
Correnti	4	16	1200	48.0	75.7	
Correnti	4	16	720	28.8	45.4	
Correnti	18	16	1200	216.0	340.8	
Correnti	18	16	720	129.6	204.5	
Correnti	18	16	1200	216.0	340.8	
Correnti	18	16	720	129.6	204.5	
<b>PESO TOTALE:</b>					<b>14645.7</b>	

**MURO GRUPPO TIPO 1, CONCIO L=55.00m**

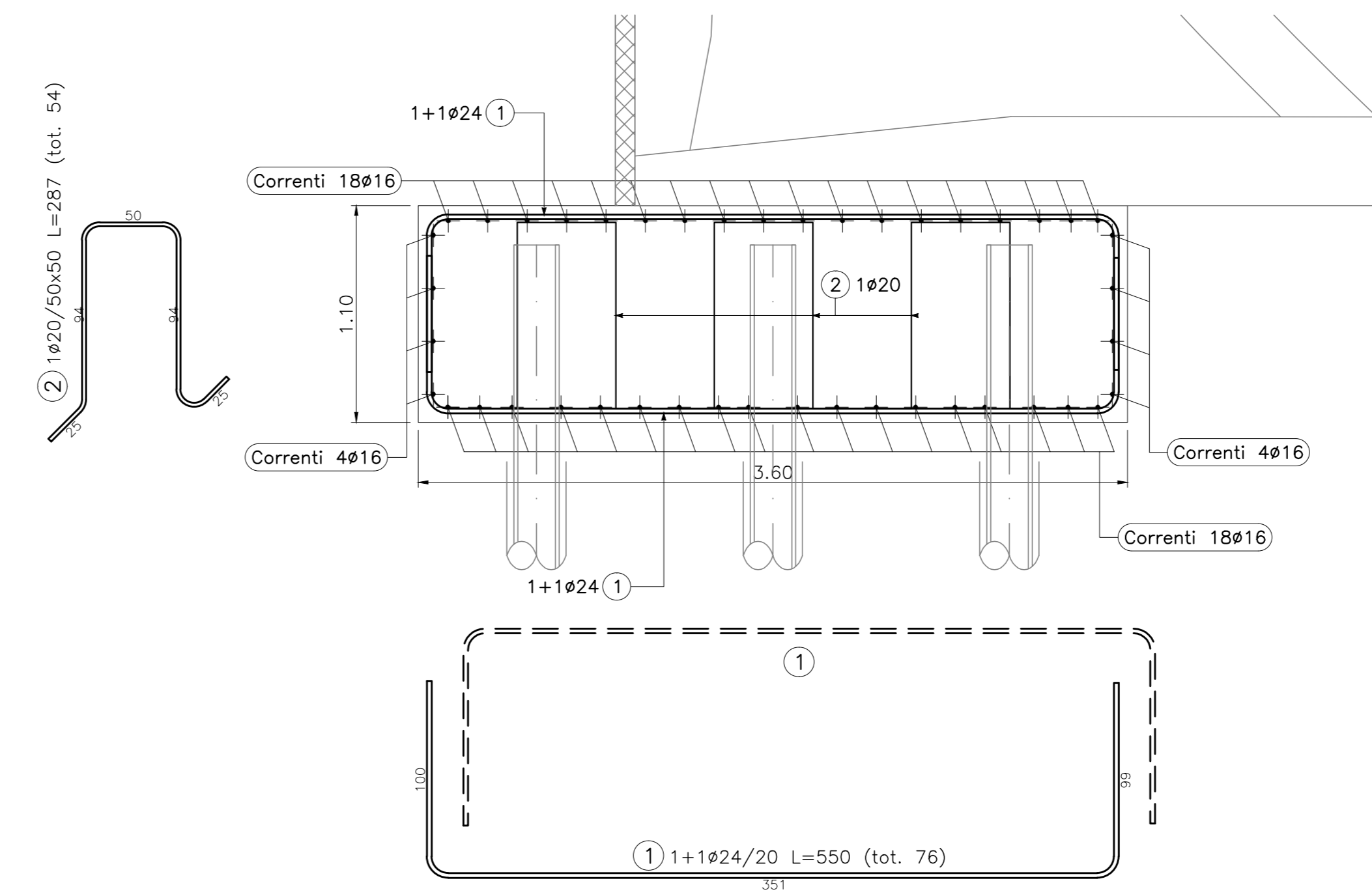
ARMATURA - SEZIONE TIPO  
Scala 1:25



POSIZIONE	N. PEZZI	φ [mm]	L [cm]	L. TOT [m]	PESO [kg]	SCHEMA PIEGATURA (misure al filo esterno)
11	552	22	550	3036.0	9059.4	
12	396	20	290	1148.4	2832.0	
Correnti	4	16	1200	48.0	75.7	
Correnti	176	16	1200	2112.0	3332.7	
Correnti	4	16	100	4.0	6.3	
Correnti	4	16	1200	48.0	75.7	
Correnti	4	16	100	4.0	6.3	
Correnti	18	16	1200	216.0	340.8	
Correnti	18	16	100	18.0	28.4	
Correnti	18	16	1200	216.0	340.8	
Correnti	18	16	100	18.0	28.4	
<b>PESO TOTALE:</b>					<b>16126.5</b>	

**MURO GRUPPO TIPO 2, CONCIO L=7.50m**

ARMATURA - SEZIONE TIPO  
Scala 1:25



POSIZIONE	N. PEZZI	φ [mm]	L [cm]	L. TOT [m]	PESO [kg]	SCHEMA PIEGATURA (misure al filo esterno)
1	76	24	550	418.0	1484.3	
2	54	20	287	155.1	382.4	
Correnti	4	16	950	38.0	60.0	
Correnti	4	16	950	38.0	60.0	
Correnti	18	16	950	171.0	269.8	
Correnti	18	16	950	171.0	269.8	
<b>PESO TOTALE:</b>					<b>2526.3</b>	

**S.S.291 "Della Nurra"**  
Lavori di costruzione del Lotto 1 da Alghero ad Olmedo, in località bivio cantoniera di Rudas (completamento collegamento Alghero-Sassari) e del Lotto 4 tra bivio Olmedo e l'aeroporto di Alghero-Fertilia (bretella per l'aeroporto)

**PROGETTO ESECUTIVO** COD. CA29

**PROGETTISTA E RESPONSABILE DELL'INTEGRAZIONE DELLE PRESTAZIONI SPECIALISTICHE:**

<p><b>RESPONSABILE D'AREA</b> Responsabile Tecnico Generale: Dott. Ing. Massimo Cavonni Dott. Ing. Paolo Rossi 20013 Responsabile Strutturale: Dott. Ing. Giovanni Piazza Dott. Ing. Paolo Rossi 20090 Responsabile Strutturale, Elettrico e Impianti: Dott. Ing. Sergio Di Maio Dott. Ing. Paolo Rossi 20070 Responsabile Ambientale: Dott. Ing. Francesco Santura Dott. Ing. Paolo Rossi 14600</p>	<p><b>MANDATARIE:</b> <b>VIA</b> INGEGNERIA <b>SERING</b> INGEGNERIA</p>
<p><b>GEOLOGO:</b> Dott. Geol. Enrico Curruale (Ord. Geo. Regione Sicil. 846) <b>COORDINATORE SICUREZZA IN FASE DI PROGETTAZIONE:</b> Dott. Ing. Sergio Di Maio (Ord. Ing. Prov. Palermo 2070)</p>	<p><b>MANDATARIE:</b> <b>vdp</b> <b>BRENG</b> BRIDGE ENGINEERING</p>

**OPERE DI SOSTEGNO ASSE TIPO B**  
OS01 prog. 1+925 - 2+167  
Armatura - Tav. 1 di 2

CODICE PROGETTO	NOME FILE	REVISIONE	SCALA:		
DP1CA0029	TO1_OS01_STR_AR01_A	A	1:25		
D	-	-	-		
C	-	-	-		
B	-	-	-		
A	-	-	-		
REV.	DESCRIZIONE	DATA	REDDATO	VERIFICATO	APPROVATO