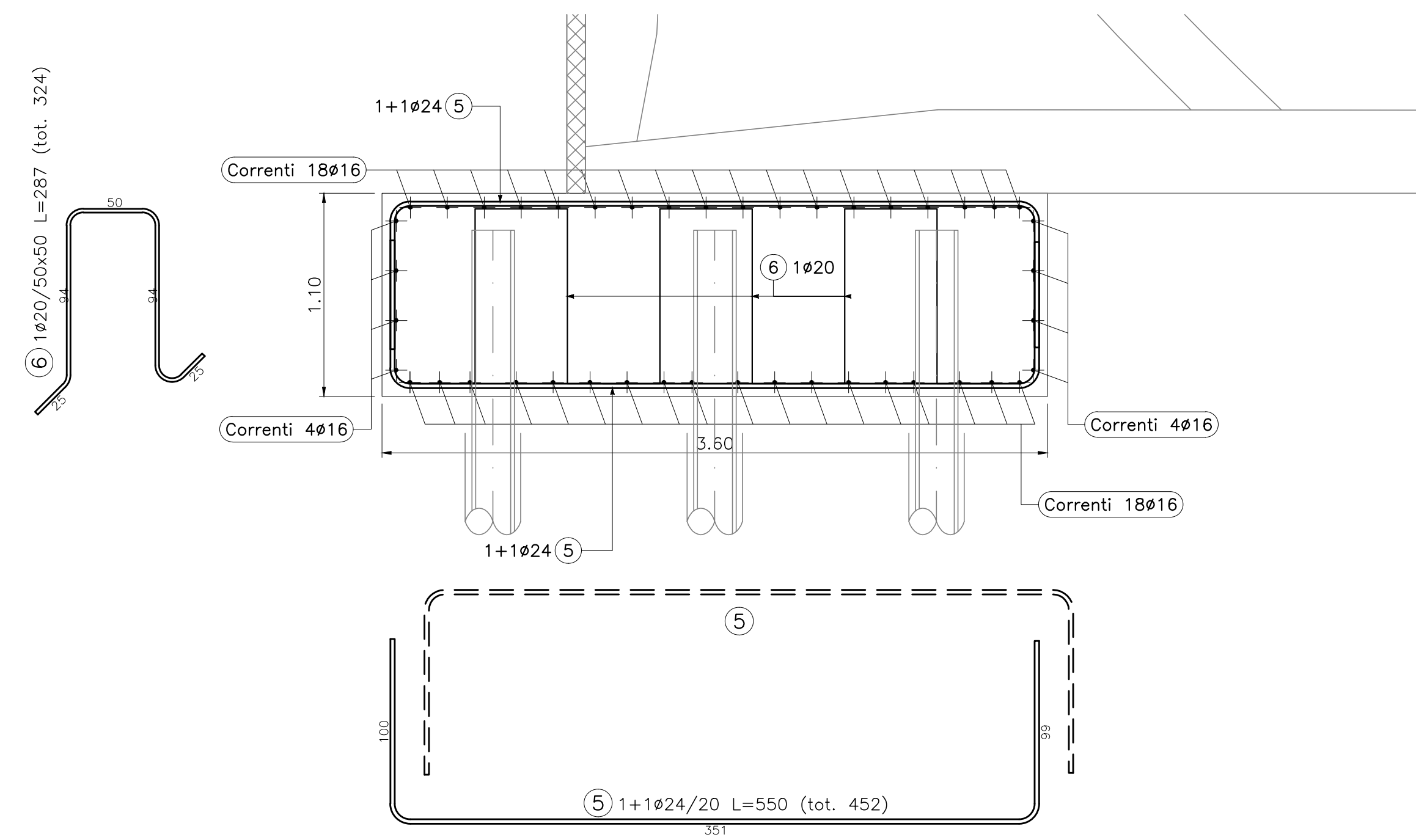


MURO GRUPPO TIPO 2, CONCIO L=45.00m

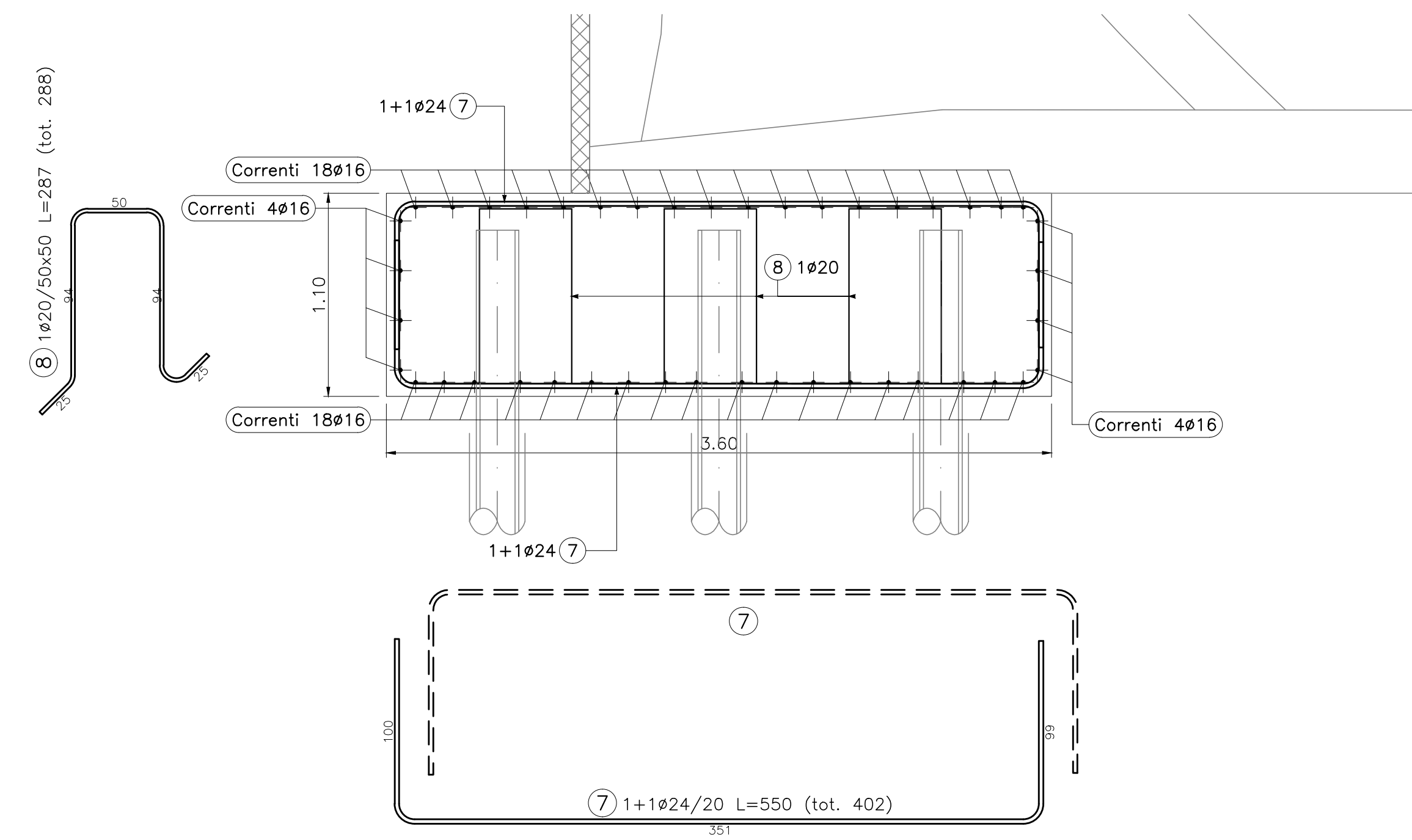
ARMATURA - SEZIONE TIPO
Scala 1:25



POSIZIONE	N. PEZZI	φ [mm]	L [cm]	L. TOT [m]	PESO [kg]	SCHEMA PIEGATURA (misure al filo esterno)
5	452	24	550	2486.0	8827.8	
6	324	20	287	930.5	2294.7	
Correnti	4	16	1200	48.0	75.7	
Correnti	132	16	1200	1584.0	2499.6	
Correnti	4	16	380	15.2	24.0	
Correnti	4	16	1200	48.0	75.7	
Correnti	4	16	380	15.2	24.0	
Correnti	18	16	1200	216.0	340.8	
Correnti	18	16	380	68.4	107.9	
Correnti	18	16	1200	216.0	340.8	
Correnti	18	16	380	68.4	107.9	
PESO TOTALE:					14718.9	

MURO GRUPPO TIPO 2, CONCIO L=40.00m

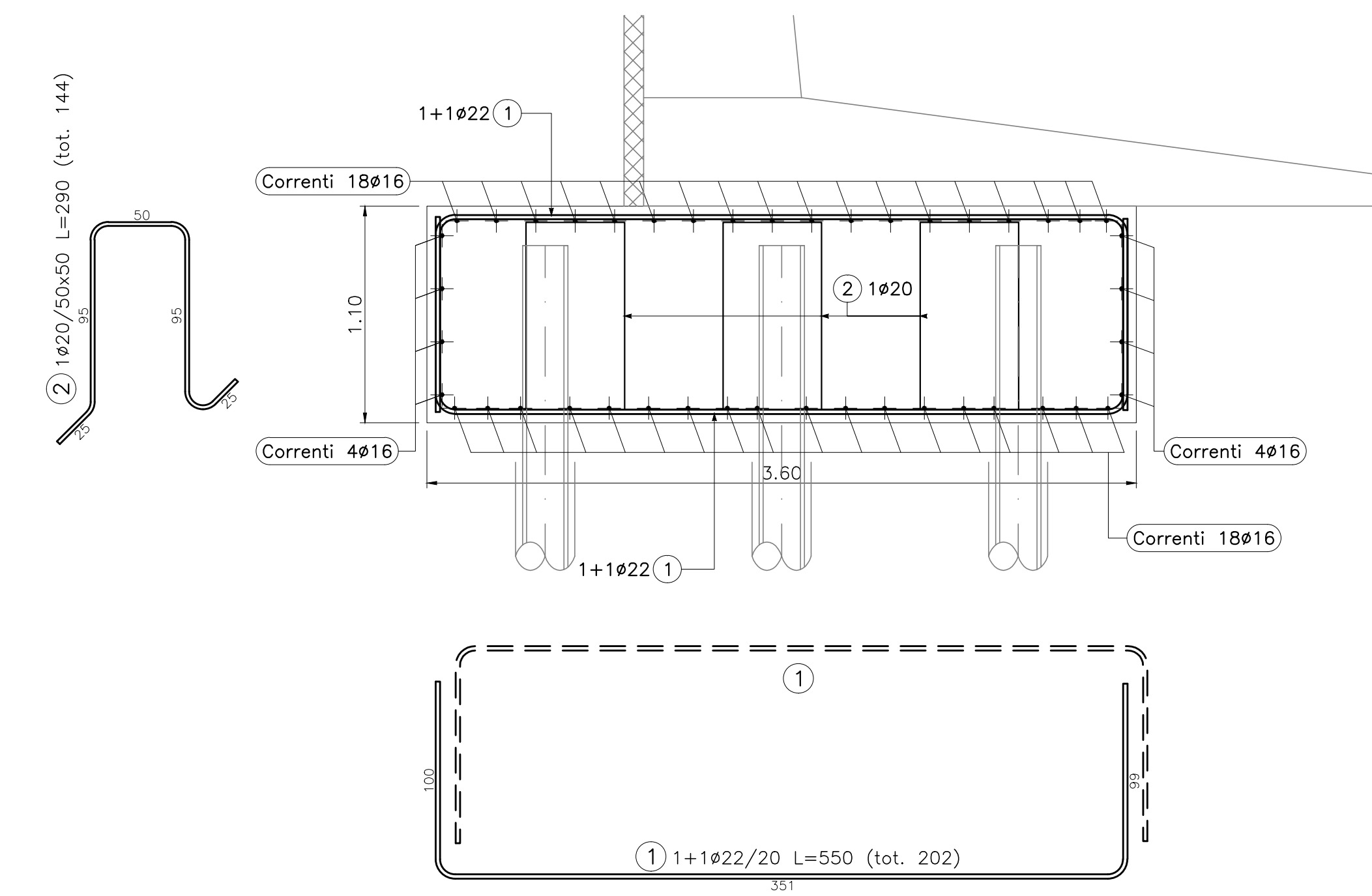
ARMATURA - SEZIONE TIPO
Scala 1:25



POSIZIONE	N. PEZZI	φ [mm]	L [cm]	L. TOT [m]	PESO [kg]	SCHEMA PIEGATURA (misure al filo esterno)
7	402	24	550	2211.0	7851.3	
8	288	20	287	827.1	2039.7	
Correnti	18	16	1200	216.0	340.8	
Correnti	88	16	1200	1056.0	1666.4	
Correnti	18	16	960	172.8	272.7	
Correnti	4	16	1200	48.0	75.7	
Correnti	4	16	960	38.4	60.6	
Correnti	18	16	1200	216.0	340.8	
Correnti	18	16	960	172.8	272.7	
Correnti	4	16	1200	48.0	75.7	
Correnti	4	16	960	38.4	60.6	
PESO TOTALE:					13057.0	

MURO GRUPPO TIPO 1, CONCIO L=20.00m

ARMATURA - SEZIONE TIPO
Scala 1:25



POSIZIONE	N. PEZZI	φ [mm]	L [cm]	L. TOT [m]	PESO [kg]	SCHEMA PIEGATURA (misure al filo esterno)
1	202	22	550	1111.0	3315.2	
2	144	20	290	417.6	1029.8	
Correnti	4	16	1200	48.0	75.7	
Correnti	4	16	1120	44.8	70.7	
Correnti	4	16	1200	48.0	75.7	
Correnti	4	16	1120	44.8	70.7	
Correnti	18	16	1200	216.0	340.8	
Correnti	18	16	1120	201.6	318.1	
Correnti	18	16	1200	216.0	340.8	
Correnti	18	16	1120	201.6	318.1	
PESO TOTALE:					5955.6	

MURO GRUPPO TIPO 1, CONCIO L=12.50m

ARMATURA - SEZIONE TIPO
Scala 1:25

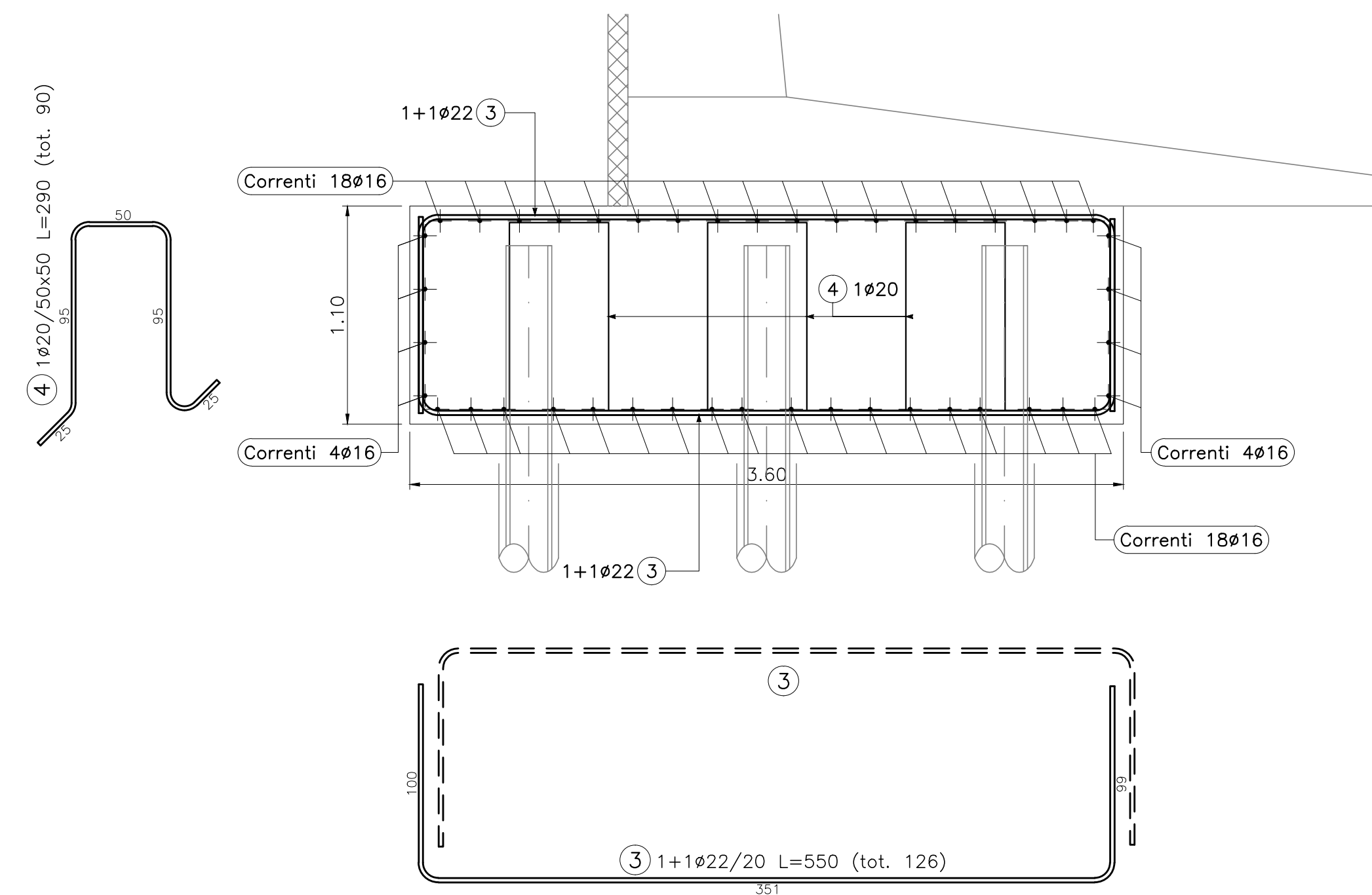


TABELLA FERRI PER SINGOLO CONCIO

POSIZIONE	N. PEZZI	φ [mm]	L [cm]	L. TOT [m]	PESO [kg]	SCHEMA PIEGATURA (misure al filo esterno)
3	126	22	550	693.0	2067.9	
4	90	20	290	261.0	643.6	
Correnti	4	16	1200	48.0	75.7	
Correnti	4	16	370	14.8	23.4	
Correnti	4	16	1200	48.0	75.7	
Correnti	4	16	370	14.8	23.4	
Correnti	18	16	1200	216.0	340.8	
Correnti	18	16	370	66.6	105.1	
Correnti	18	16	1200	216.0	340.8	
Correnti	18	16	370	66.6	105.1	
PESO TOTALE:					3801.5	

PESO TOTALE PER N.2 CONCI: 7603 kg

GRUPPO FS ITALIANE

Direzione Progettazione e Realizzazione Lavori

S.S.291 "Della Nurra"
Lavori di costruzione del Lotto 1 da Alghero ad Olmedo, in località bivio cantoniera di Rudas (completamento collegamento Alghero-Sassari) e del Lotto 4 tra bivio Olmedo e l'aeroporto di Alghero -Fertilia (bretella per l'aeroporto)

PROGETTO ESECUTIVO

cod. CA29

PROGETTISTA E RESPONSABILE DELL'INTEGRAZIONE DELLE PRESTAZIONI SPECIALISTICHE:
Dati: Ing. Giovanni Piazza (Ord. Ing. Prov. Roma A27296)

RESPONSABILE D'AREA
Responsabile Tecnico: Daniele Dotti, Ing. Massimo Carosini (Ord. Ing. Prov. Roma 26031)
 Responsabile Strutturale: Dotti, Ing. Giovanni Piazza (Ord. Ing. Prov. Roma 27296)
 Responsabile Strutturale, Elettrotecnico e Impianti: Dotti, Ing. Sergio Di Maio (Ord. Ing. Prov. Palermo 28172)
 Responsabile Ambientale: Dotti, Ing. Francesco Venturoli (Ord. Ing. Prov. Roma 14660)

MANDATARIE:

GEOLOGO:
Dotti, Geol. Enrico Curatolo (Ord. Geo. Regione Sicil. 846)

COORDINATORE SICUREZZA IN FASE DI PROGETTAZIONE:
Dotti, Ing. Sergio Di Maio (Ord. Ing. Prov. Palermo 28172)

COORDINATORE ATTIVITA' DI PROGETTAZIONE:
Dotti, Ing. Mariakristina Merandino (Ord. Ing. Prov. Roma A28481)

VEDI: IL RESPONSABILE DEL PROCEDIMENTO:
Dotti, Ing. Salvatore Ciampone

OPERE DI SOSTEGNO
ASSE TIPO B
OS03 prog. 2+184 - 2+324
Armatura - Tav. 1 di 2

CODICE PROGETTO
DPCA0029

NOME FILE
TO1_OS03_STR_AR01_A

REVISIONE
A

SCALA:
1:25

REV.	DESCRIZIONE	DATA	REDATTO	VERIFICATO	APPROVATO
A	EMMISSIONE	Giugno 2021	E. REDI	G. CARONIA	G. PAZZA