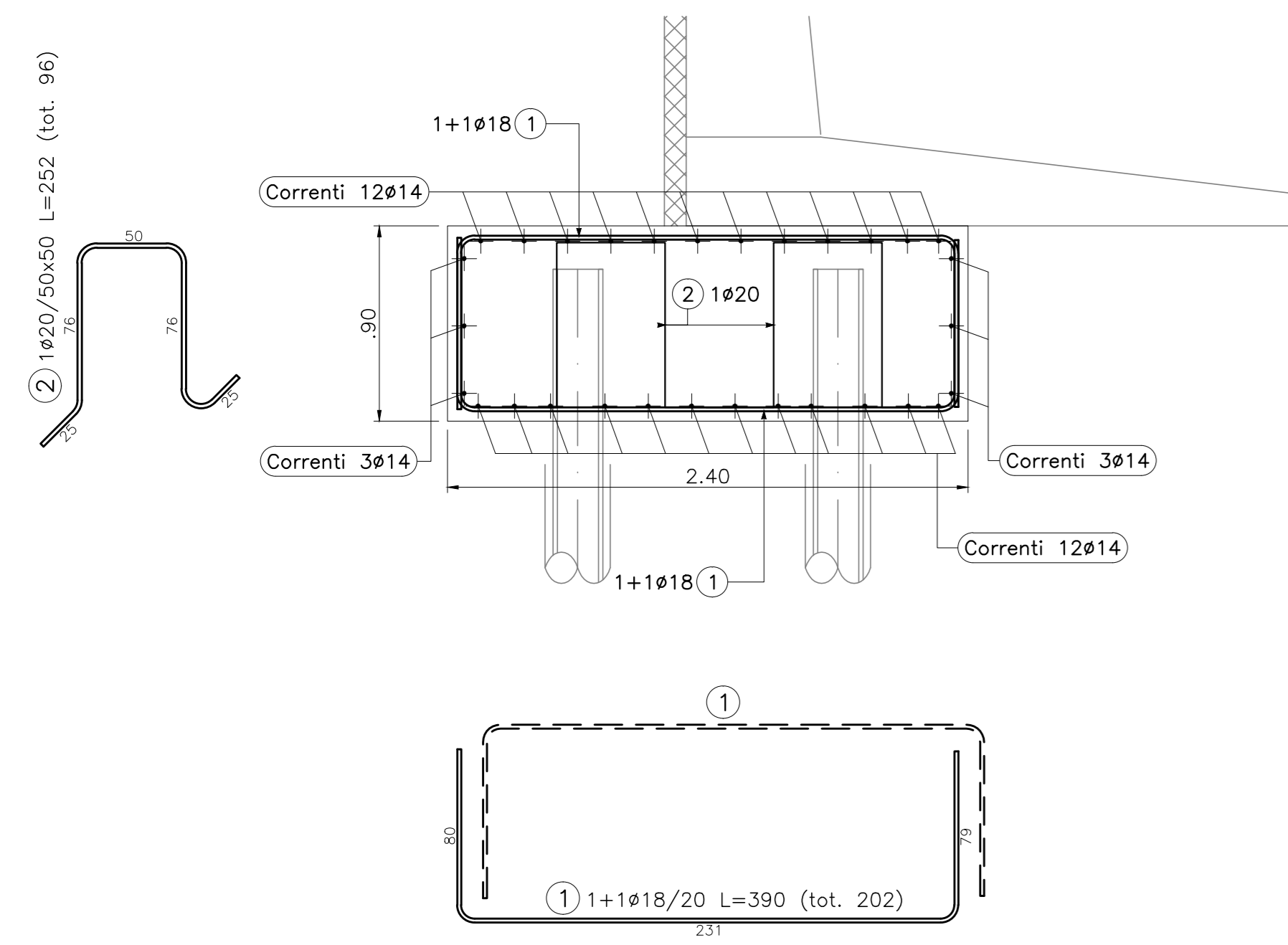
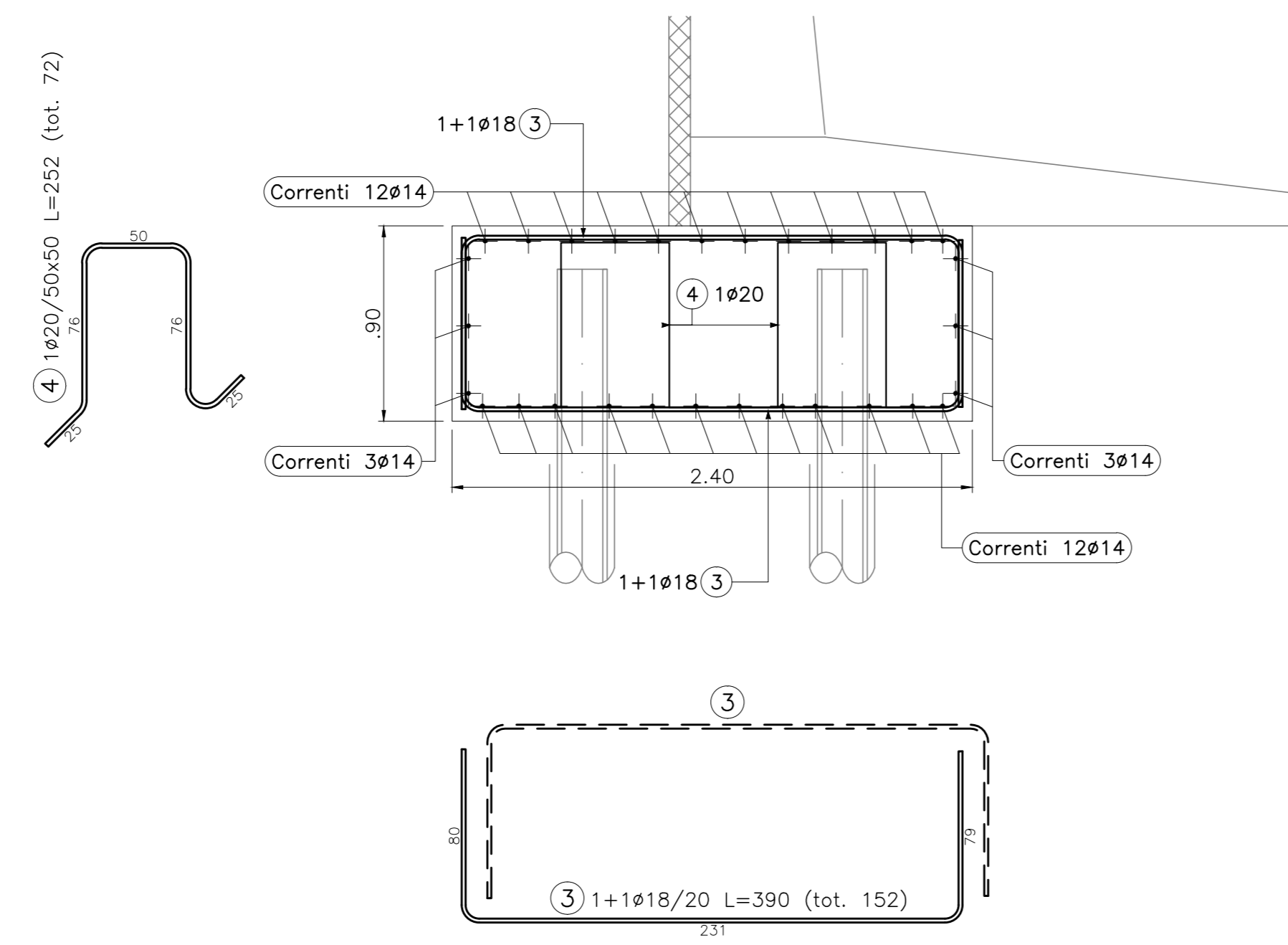


MURO GRUPPO TIPO 1B, CONCIO L=20.00m
ARMATURA - SEZIONE TIPO
Scala 1:25



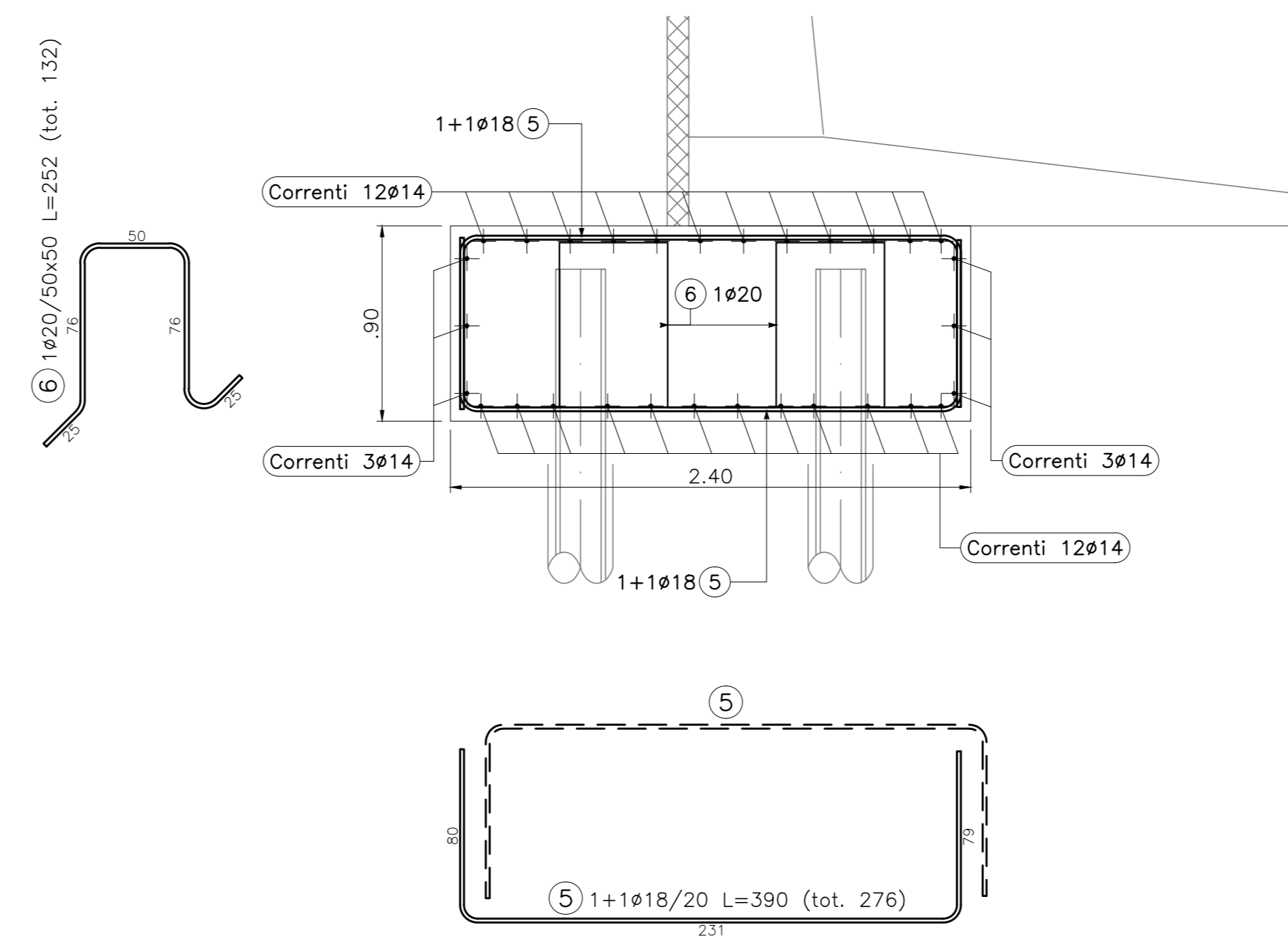
POSIZIONE	N. PEZZI	Ø [mm]	L [cm]	L. TOT [m]	PESO [kg]	SCHEMA PIEGATURA (misure al filo esterno)
1	202	18	390	787.8	1574.0	
2	96	20	252	241.9	596.6	
Correnti	12	14	1200	144.0	174.0	
Correnti	12	14	1010	121.2	146.4	
Correnti	12	14	1200	144.0	174.0	
Correnti	12	14	1010	121.2	146.4	
Correnti	3	14	1200	36.0	43.5	
Correnti	3	14	1010	30.3	36.6	
Correnti	3	14	1200	36.0	43.5	
Correnti	3	14	1010	30.3	36.6	
PESO TOTALE:					2971.6	

MURO GRUPPO TIPO 1B, CONCIO L=15.00m
ARMATURA - SEZIONE TIPO
Scala 1:25



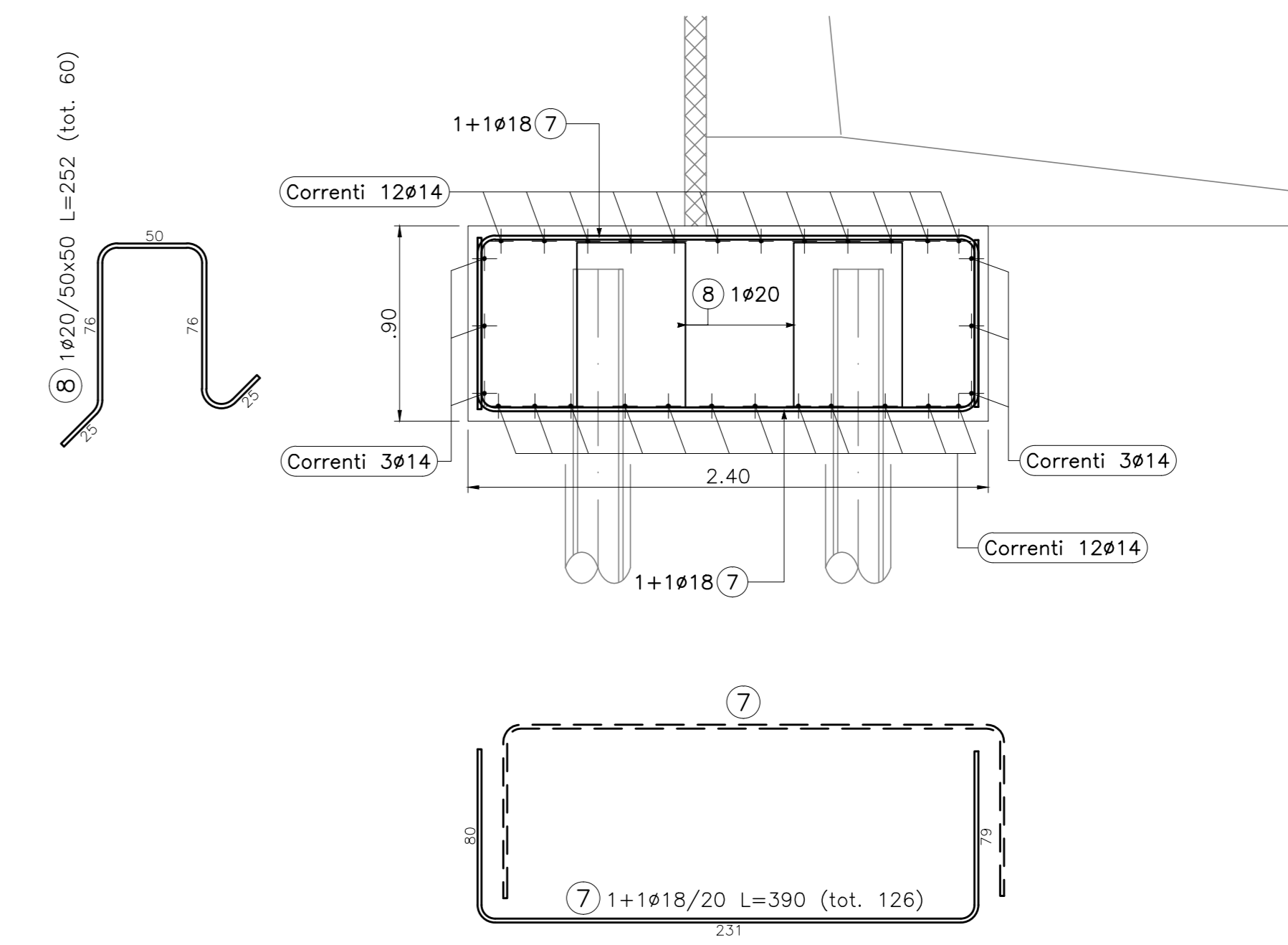
POSIZIONE	N. PEZZI	Ø [mm]	L [cm]	L. TOT [m]	PESO [kg]	SCHEMA PIEGATURA (misure al filo esterno)
3	152	18	390	592.8	1184.4	
4	72	20	252	181.4	447.4	
Correnti	12	14	1200	144.0	174.0	
Correnti	12	14	510	61.2	73.9	
Correnti	12	14	1200	144.0	174.0	
Correnti	12	14	510	61.2	73.9	
Correnti	3	14	1200	36.0	43.5	
Correnti	3	14	510	15.3	18.5	
Correnti	3	14	1200	36.0	43.5	
Correnti	3	14	510	15.3	18.5	
PESO TOTALE:					2251.6	

MURO GRUPPO TIPO 1B, CONCIO L=27.50m
ARMATURA - SEZIONE TIPO
Scala 1:25



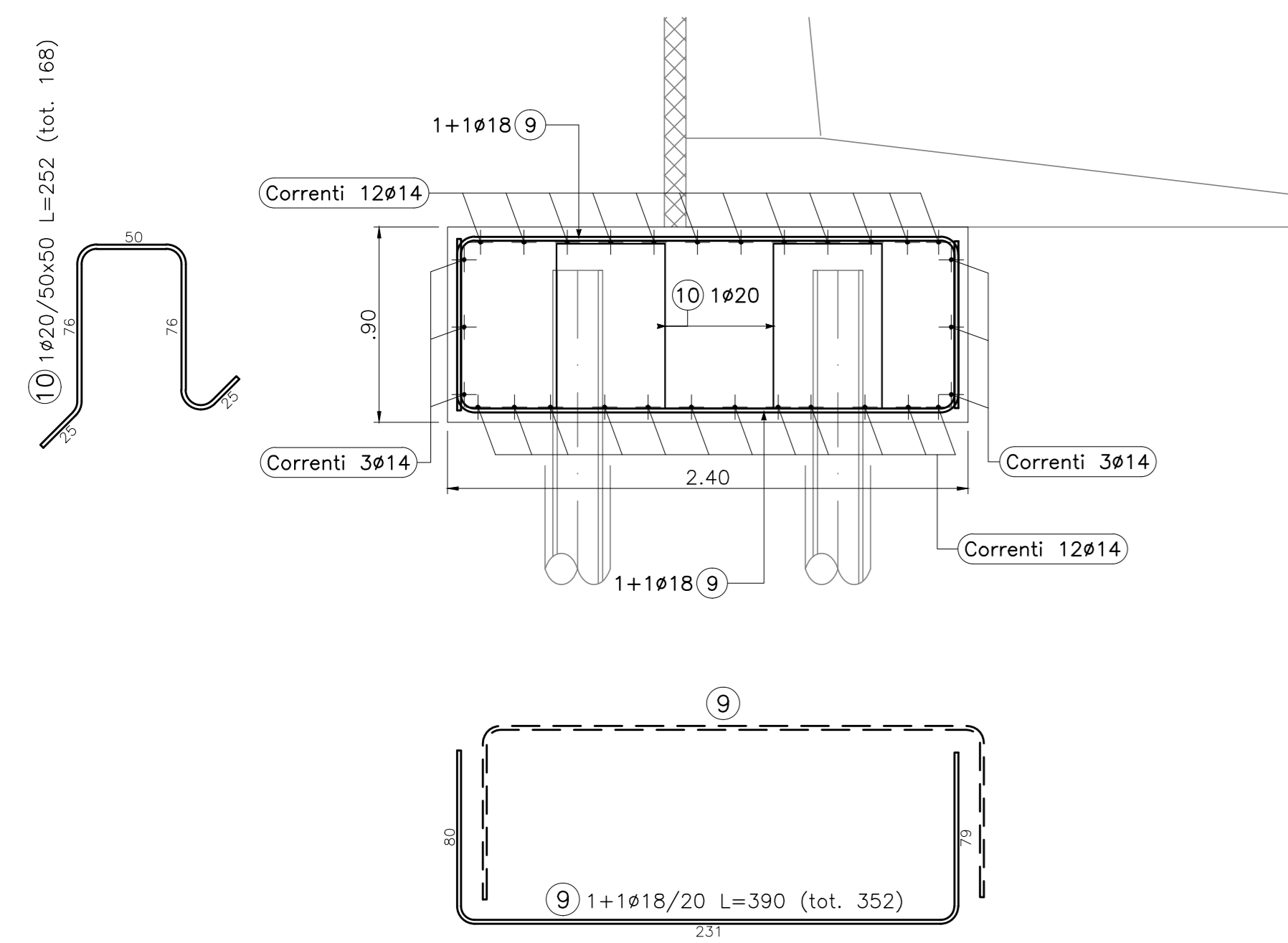
POSIZIONE	N. PEZZI	Ø [mm]	L [cm]	L. TOT [m]	PESO [kg]	SCHEMA PIEGATURA (misure al filo esterno)
5	276	18	390	1076.4	2150.6	
6	132	20	252	332.6	820.3	
Correnti	12	14	1200	144.0	174.0	
Correnti	30	14	1200	360.0	434.9	
Correnti	12	14	630	75.6	91.3	
Correnti	12	14	1200	144.0	174.0	
Correnti	12	14	630	75.6	91.3	
Correnti	3	14	1200	36.0	43.5	
Correnti	3	14	630	18.9	22.8	
Correnti	3	14	1200	36.0	43.5	
Correnti	3	14	630	18.9	22.8	
PESO TOTALE:					4069.0	

MURO GRUPPO TIPO 1B, CONCIO L=12.50m
ARMATURA - SEZIONE TIPO
Scala 1:25



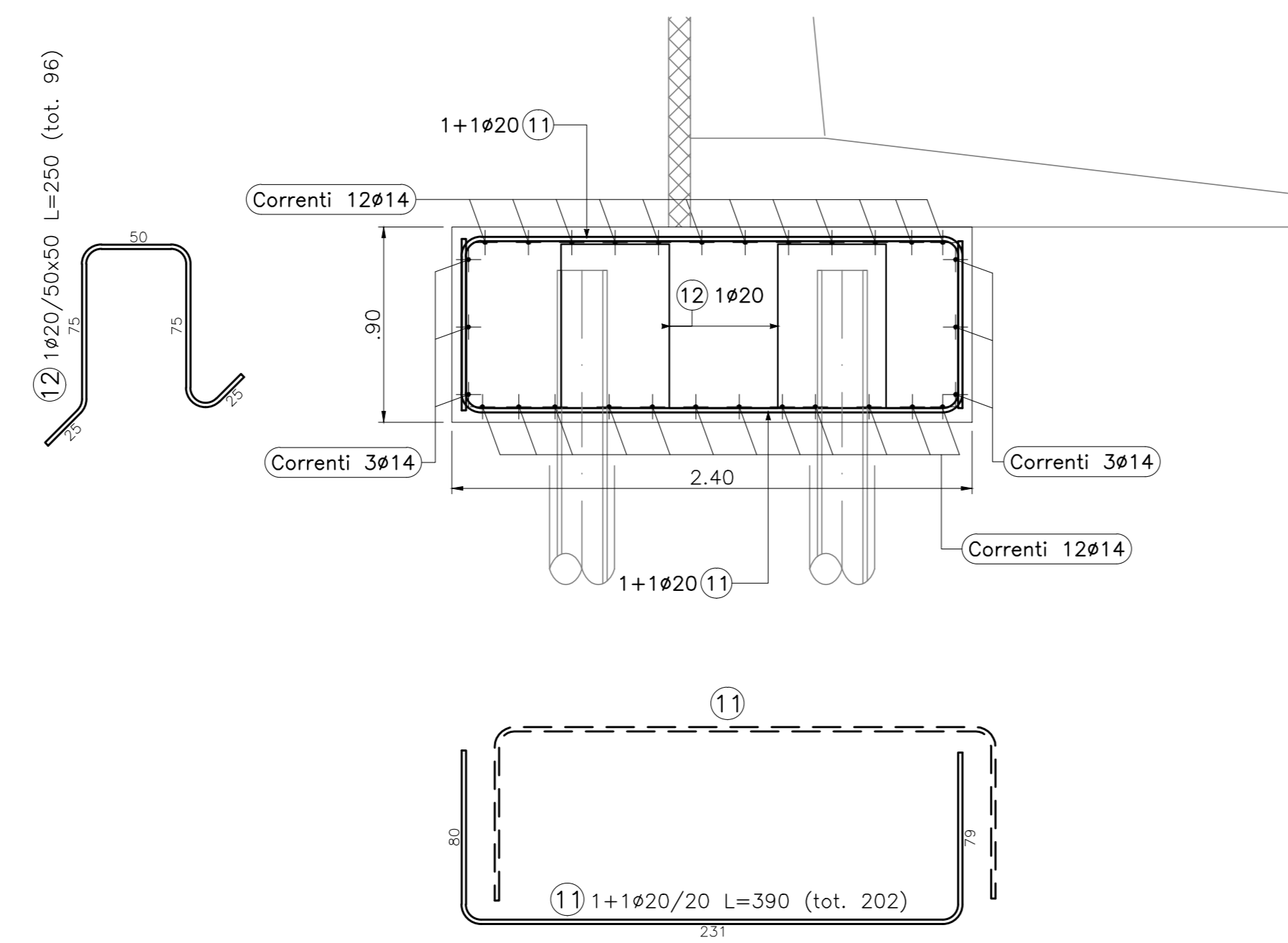
POSIZIONE	N. PEZZI	Ø [mm]	L [cm]	L. TOT [m]	PESO [kg]	SCHEMA PIEGATURA (misure al filo esterno)
7	126	18	390	491.4	981.8	
8	60	20	252	151.2	372.9	
Correnti	12	14	1200	144.0	174.0	
Correnti	12	14	260	31.2	37.7	
Correnti	12	14	1200	144.0	174.0	
Correnti	12	14	260	31.2	37.7	
Correnti	3	14	1200	36.0	43.5	
Correnti	3	14	260	7.8	9.4	
Correnti	3	14	1200	36.0	43.5	
Correnti	3	14	260	7.8	9.4	
PESO TOTALE:					1883.9	

MURO GRUPPO TIPO 1B, CONCIO L=35.00m
ARMATURA - SEZIONE TIPO
Scala 1:25



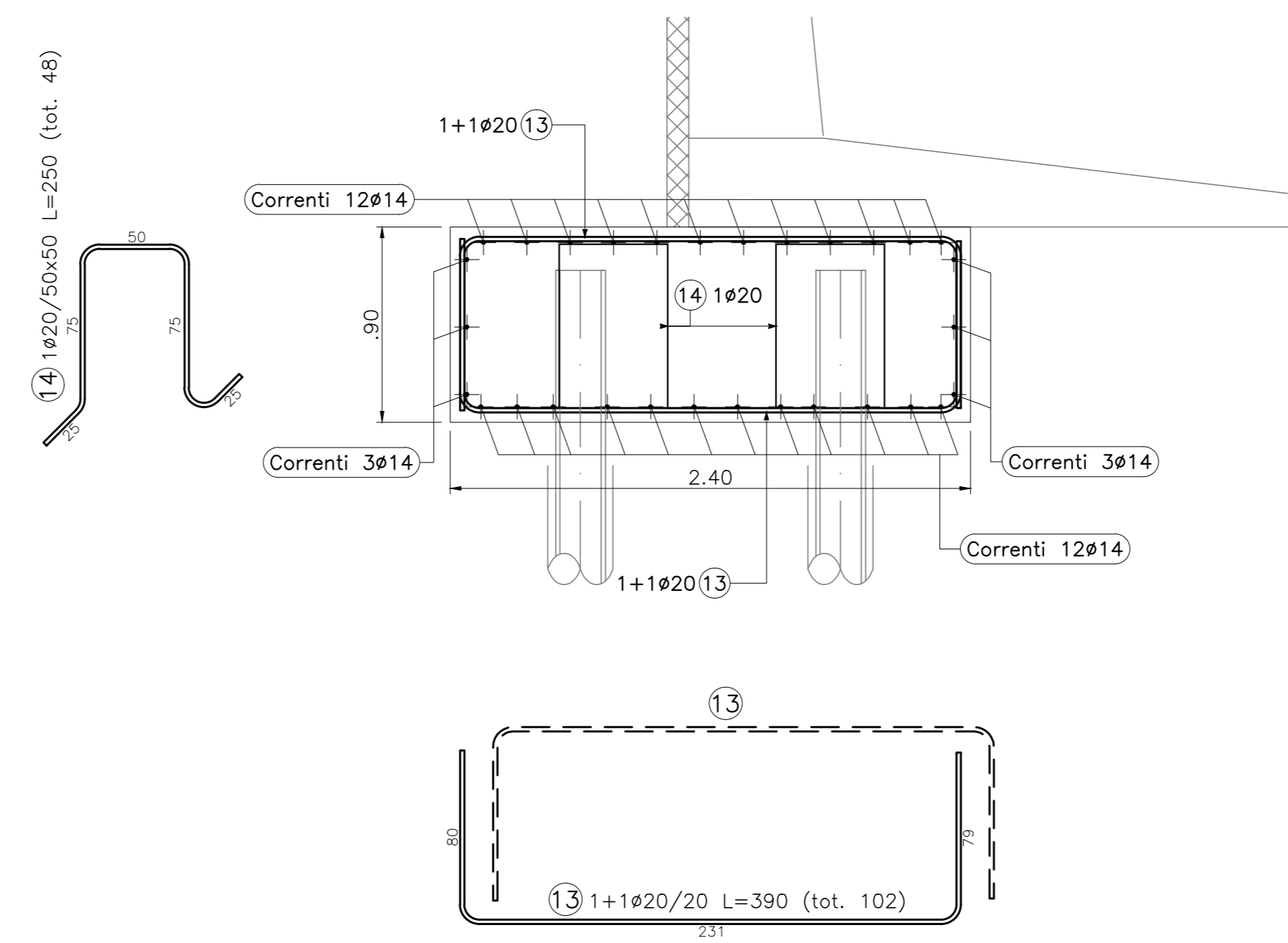
POSIZIONE	N. PEZZI	Ø [mm]	L [cm]	L. TOT [m]	PESO [kg]	SCHEMA PIEGATURA (misure al filo esterno)
9	352	18	390	1372.8	2742.9	
10	168	20	252	423.4	1044.0	
Correnti	12	14	1200	144.0	174.0	
Correnti	60	14	1200	720.0	869.8	
Correnti	12	14	250	30.0	36.2	
Correnti	12	14	1200	144.0	174.0	
Correnti	12	14	250	30.0	36.2	
Correnti	3	14	1200	36.0	43.5	
Correnti	3	14	250	7.5	9.1	
Correnti	3	14	1200	36.0	43.5	
Correnti	3	14	250	7.5	9.1	
PESO TOTALE:					5182.3	

MURO GRUPPO TIPO 1A, CONCIO L=20.00m
ARMATURA - SEZIONE TIPO
Scala 1:25



POSIZIONE	N. PEZZI	Ø [mm]	L [cm]	L. TOT [m]	PESO [kg]	SCHEMA PIEGATURA (misure al filo esterno)
11	202	20	390	787.8	1942.7	
12	96	20	250	240.0	591.8	
Correnti	3	14	1200	36.0	43.5	
Correnti	3	14	1010	30.3	36.6	
Correnti	3	14	1200	36.0	43.5	
Correnti	3	14	1010	30.3	36.6	
Correnti	12	14	1200	144.0	174.0	
Correnti	12	14	1010	121.2	146.4	
Correnti	12	14	1200	144.0	174.0	
Correnti	12	14	1010	121.2	146.4	
PESO TOTALE:					3335.5	

MURO GRUPPO TIPO 1A, CONCIO L=10.00m
ARMATURA - SEZIONE TIPO
Scala 1:25



POSIZIONE	N. PEZZI	Ø [mm]	L [cm]	L. TOT [m]	PESO [kg]	SCHEMA PIEGATURA (misure al filo esterno)
13	102	20	390	397.8	981.0	
14	48	20	250	120.0	295.9	
Correnti	3	14	1140	34.2	41.3	
Correnti	3	14	1140	34.2	41.3	
Correnti	12	14	1140	136.8	165.3	
Correnti	12	14	1140	136.8	165.3	
PESO TOTALE:					1690.1	

PESO TOTALE PER N.2 CONCII: 3380.2 kg

TABELLA FERRI PER SINGOLO CONCIO

POSIZIONE	N. PEZZI	Ø [mm]	L [cm]	L. TOT [m]	PESO [kg]	SCHEMA PIEGATURA (misure al filo esterno)
13	102	20	390	397.8	981.0	
14	48	20	250	120.0	295.9	
Correnti	3	14	1140	34.2	41.3	
Correnti	3	14	1140	34.2	41.3	
Correnti	12	14	1140	136.8	165.3	
Correnti	12	14	1140	136.8	165.3	
PESO TOTALE:					1690.1	

Sanas
GRUPPO FS ITALIANE
Direzione Progettazione e Realizzazione Lavori

S.S.291 "Della Nurra"
Lavori di costruzione del Lotto 1 da Alghero ad Olmedo, in località bivio cantoniera di Rudas (completamento collegamento Alghero-Sassari) e del Lotto 4 tra bivio Olmedo e l'aeroporto di Alghero-Fertilia (bretella per l'aeroporto)

PROGETTO ESECUTIVO cod. CA29

PROGETTISTA E RESPONSABILE DELL'INTEGRAZIONE DELLE PRESTAZIONI SPECIALISTICHE:
Dott. Ing. Giovanni Piazza (Dott. Ing. Prev. Roma A27296)

RESPONSABILE D'AREA:
Responsabile Tecnico: Dott. Ing. Massimo Corvino (Dott. Ing. Prev. Roma 20011)
Responsabile Strutturale: Dott. Ing. Giovanni Piazza (Dott. Ing. Prev. Roma 27296)
Responsabile Strutt. Elettrica e Impianti: Dott. Ing. Sergio Di Maio (Dott. Ing. Prev. Roma 28172)
Responsabile Ambientale: Dott. Ing. Francesco Ventura (Dott. Ing. Prev. Roma 14602)

INGEGNERIA
VIA
INGEGNERIA

INGEGNERIA
SERING
INGEGNERIA

INGEGNERIA
VDP
INGEGNERIA

INGEGNERIA
BRENG
INGEGNERIA

COORDINATORE ATTIMA' DI PROGETTAZIONE:
Dott. Ing. Mariakristina Merandino (Dott. Ing. Prev. Roma A38881)

INGEGNERIA
INGEGNERIA

OPERE DI SOSTEGNO
ASSE TIPO B
OS06 prog. 2+588 - 2+792
Armatura - Tav. 1 di 2

INGEGNERIA
INGEGNERIA

CODICE PROGETTO	NOME FILE	REVISIONE	SCALA:
DP0CA0029	TO1_OS06_STR_AR01_A	A	1:25
ELAB.	TO1_OS06_STR_AR01		

REV.	DESCRIZIONE	DATA	REDATTO	VERIFICATO	APPROVATO
A	EMMISSIONE	Giugno 2021	E. REOI	G. CARPONA	G. PIAZZA