

**MURO GRUPPO TIPO 2, CONCIO L=5.00m**

ARMATURA - SEZIONE TIPO

Scala 1:25

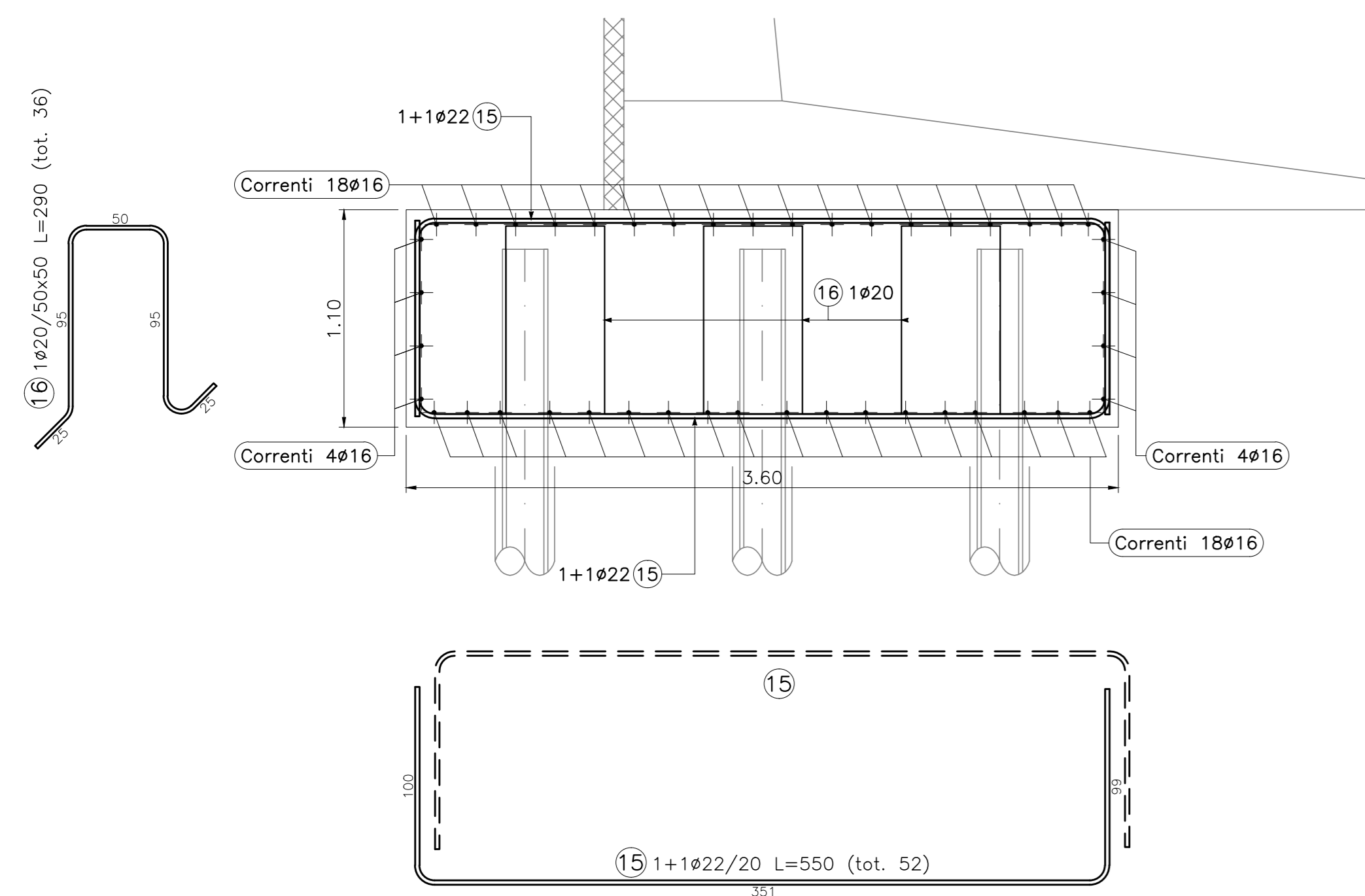


TABELLA FERRI PER SINGOLO CONCIO

| POSIZIONE           | N. PEZZI | Ø [mm] | L [cm] | L. TOT [m] | PESO [kg]     | SCHEMA PIEGATURA (misure al filo esterno) |
|---------------------|----------|--------|--------|------------|---------------|---|
| 15                  | 52       | 22     | 550    | 286.0      | 853.4         |   |
| 16                  | 36       | 20     | 290    | 104.4      | 257.5         |   |
| Correnti            | 18       | 16     | 660    | 118.8      | 187.5         |   |
| Correnti            | 18       | 16     | 660    | 118.8      | 187.5         |   |
| Correnti            | 4        | 16     | 660    | 26.4       | 41.7          |   |
| Correnti            | 4        | 16     | 660    | 26.4       | 41.7          |   |
| <b>PESO TOTALE:</b> |          |        |        |            | <b>1569.3</b> |   |

PESO TOTALE PER N.2 CONCI: 3138.6 kg

**MURO GRUPPO TIPO 2, CONCIO L=10.00m**

ARMATURA - SEZIONE TIPO

Scala 1:25

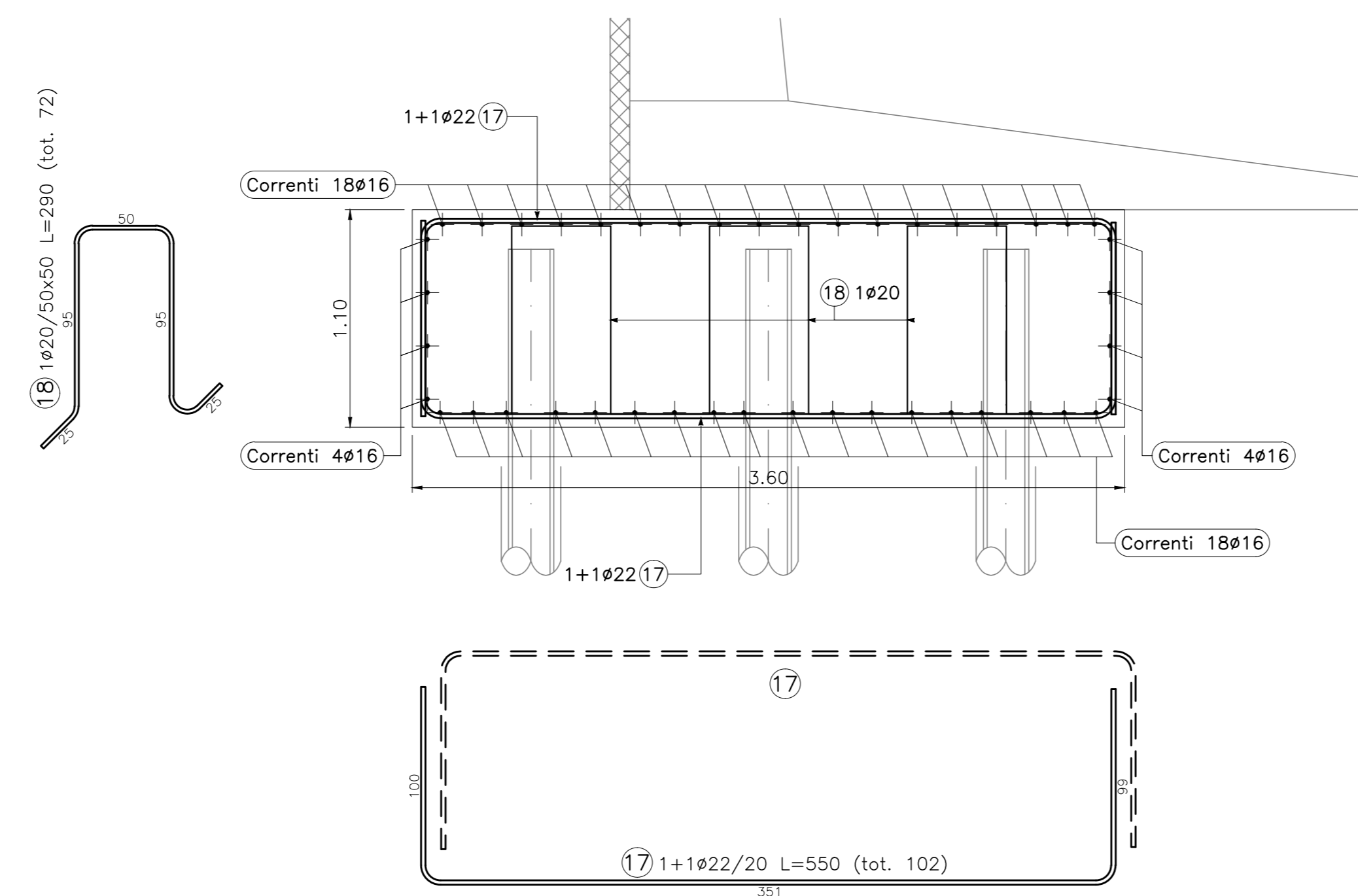


TABELLA FERRI PER SINGOLO CONCIO

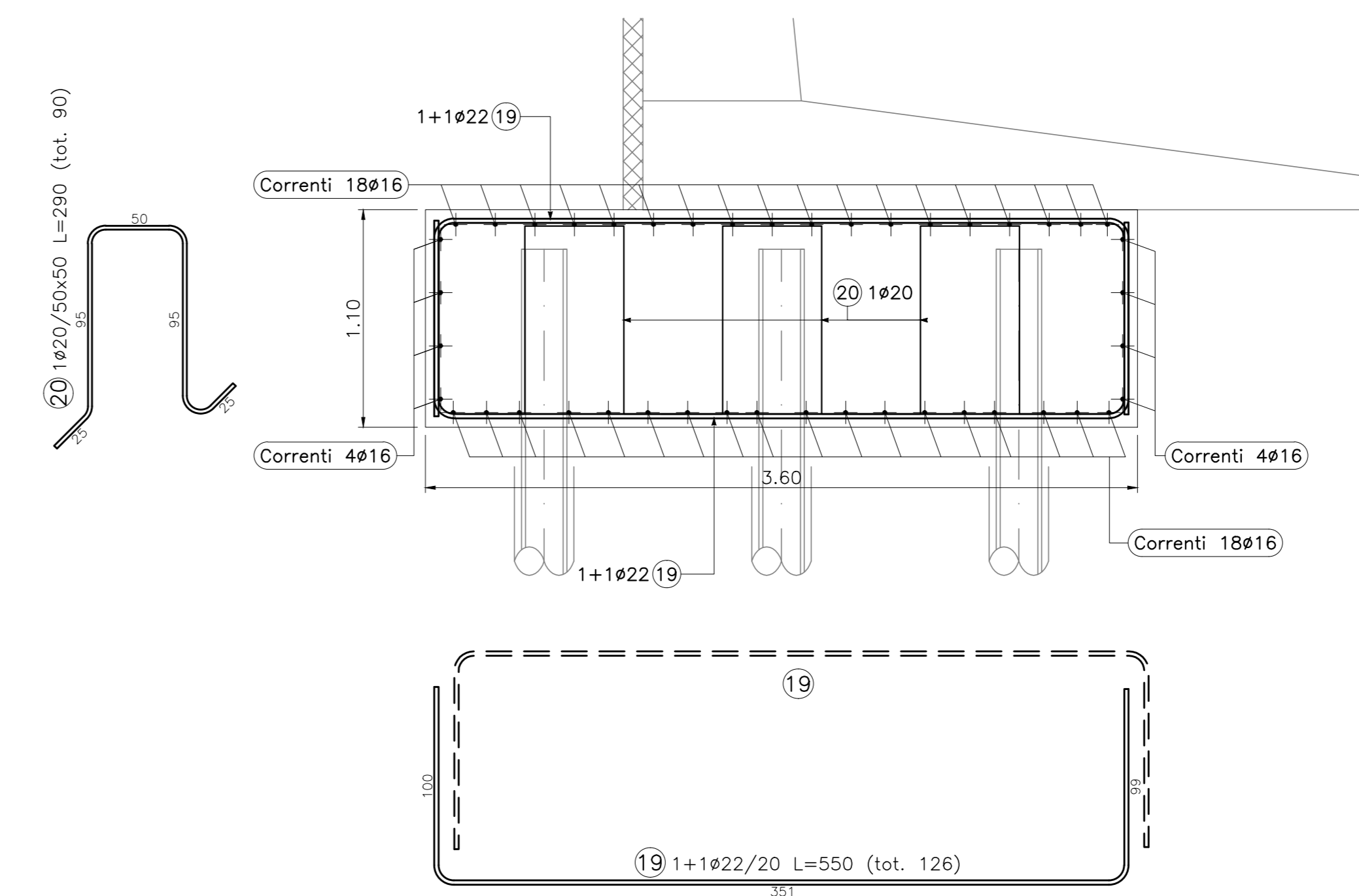
| POSIZIONE           | N. PEZZI | Ø [mm] | L [cm] | L. TOT [m] | PESO [kg]     | SCHEMA PIEGATURA (misure al filo esterno) |
|---------------------|----------|--------|--------|------------|---------------|---|
| 17                  | 102      | 22     | 550    | 561.0      | 1674.0        |   |
| 18                  | 72       | 20     | 290    | 208.8      | 514.9         |   |
| Correnti            | 18       | 16     | 1160   | 208.8      | 329.5         |   |
| Correnti            | 18       | 16     | 1160   | 208.8      | 329.5         |   |
| Correnti            | 4        | 16     | 1160   | 46.4       | 73.2          |   |
| Correnti            | 4        | 16     | 1160   | 46.4       | 73.2          |   |
| <b>PESO TOTALE:</b> |          |        |        |            | <b>2994.3</b> |   |

PESO TOTALE PER N.2 CONCI: 5988.6 kg

**MURO GRUPPO TIPO 2, CONCIO L=12.50m**

ARMATURA - SEZIONE TIPO

Scala 1:25

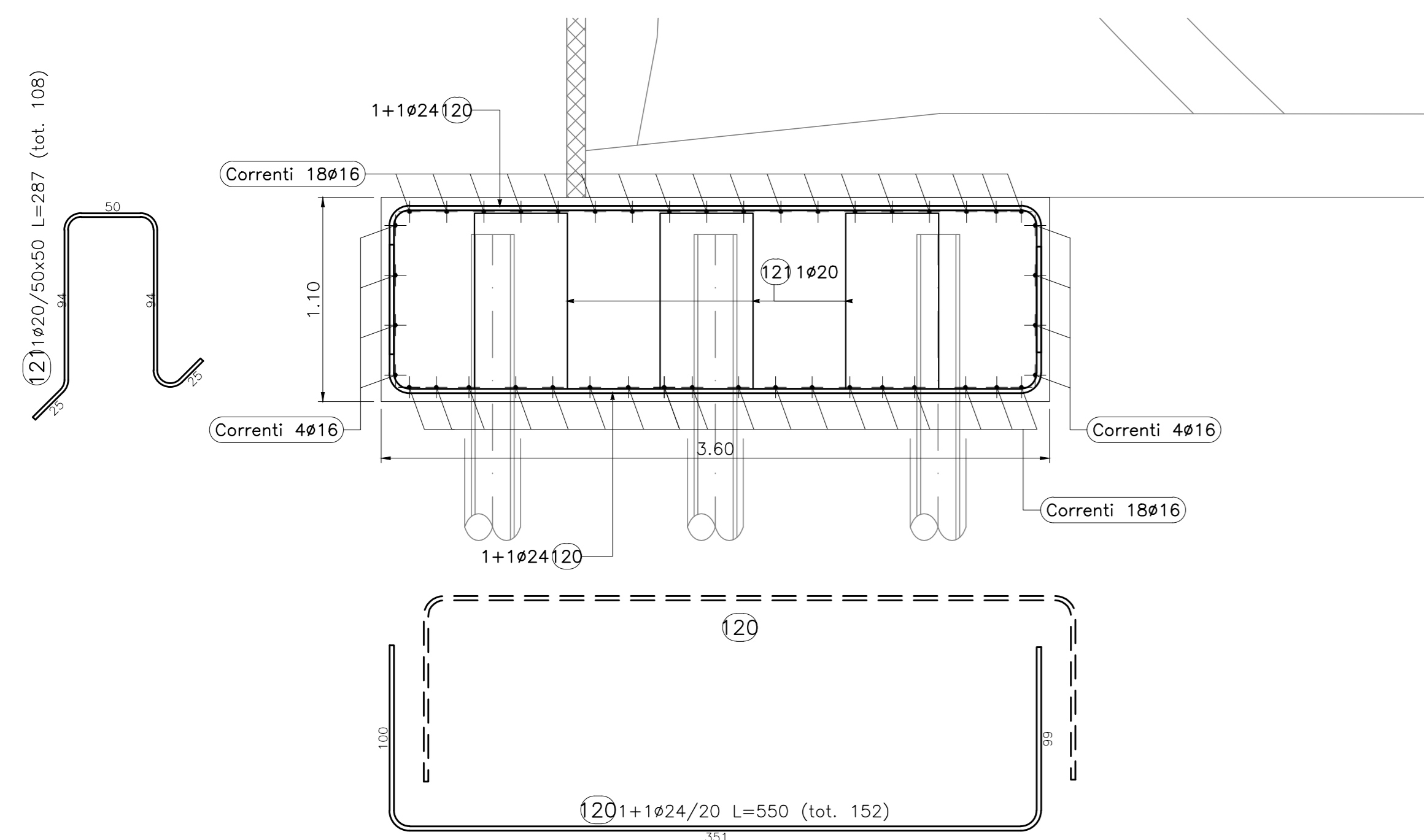


| POSIZIONE           | N. PEZZI | Ø [mm] | L [cm] | L. TOT [m] | PESO [kg]     | SCHEMA PIEGATURA (misure al filo esterno) |
|---------------------|----------|--------|--------|------------|---------------|---|
| 19                  | 126      | 22     | 550    | 693.0      | 2067.9        |   |
| 20                  | 90       | 20     | 290    | 261.0      | 643.6         |   |
| Correnti            | 18       | 16     | 1200   | 216.0      | 340.8         |   |
| Correnti            | 18       | 16     | 290    | 52.2       | 82.4          |   |
| Correnti            | 18       | 16     | 1200   | 216.0      | 340.8         |   |
| Correnti            | 18       | 16     | 290    | 52.2       | 82.4          |   |
| Correnti            | 4        | 16     | 1200   | 48.0       | 75.7          |   |
| Correnti            | 4        | 16     | 290    | 11.6       | 18.3          |   |
| Correnti            | 4        | 16     | 1200   | 48.0       | 75.7          |   |
| Correnti            | 4        | 16     | 290    | 11.6       | 18.3          |   |
| <b>PESO TOTALE:</b> |          |        |        |            | <b>3745.9</b> |   |

**MURO GRUPPO TIPO 3, CONCIO L=15.00m**

ARMATURA - SEZIONE TIPO

Scala 1:25



| POSIZIONE           | N. PEZZI | Ø [mm] | L [cm] | L. TOT [m] | PESO [kg]     | SCHEMA PIEGATURA (misure al filo esterno) |
|---------------------|----------|--------|--------|------------|---------------|---|
| 120                 | 152      | 24     | 550    | 836.0      | 2988.8        |   |
| 121                 | 108      | 20     | 287    | 310.2      | 764.9         |   |
| Correnti            | 18       | 16     | 1200   | 216.0      | 340.8         |   |
| Correnti            | 18       | 16     | 540    | 97.2       | 153.4         |   |
| Correnti            | 4        | 16     | 1200   | 48.0       | 75.7          |   |
| Correnti            | 4        | 16     | 540    | 21.6       | 34.1          |   |
| Correnti            | 18       | 16     | 1200   | 216.0      | 340.8         |   |
| Correnti            | 18       | 16     | 540    | 97.2       | 153.4         |   |
| Correnti            | 4        | 16     | 1200   | 48.0       | 75.7          |   |
| Correnti            | 4        | 16     | 540    | 21.6       | 34.1          |   |
| <b>PESO TOTALE:</b> |          |        |        |            | <b>4941.5</b> |   |

**Sanas**  
GRUPPO FS ITALIANE

**Direzione Progettazione e Realizzazione Lavori**

**S.S.291 "Della Nurra"**  
Lavori di costruzione del Lotto 1 da Alghero ad Olmedo, in località bivio cantoniera di Rudas (completamento collegamento Alghero-Sassari) e del Lotto 4 tra bivio Olmedo e l'aeroporto di Alghero -Fertilia (bretella per l'aeroporto)

**PROGETTO ESECUTIVO**

PROGETTISTA E RESPONSABILE DELL'INTEGRAZIONE DELLE PRESTAZIONI SPECIALISTICHE:  
Dati: Ing. Giovanni Piazza (Ord. Ing. Prov. Roma A27296)

RESPONSABILE D'AREA:  
Responsabile Stradale: Dott. Ing. Massimo Carosini (Ord. Ing. Prov. Roma 20037)  
Responsabile Stradale: Dott. Ing. Giovanni Piazza (Ord. Ing. Prov. Roma 20096)  
Responsabile Stradale, Sperimentale e Impianti: Dott. Ing. Sergio Di Maio (Ord. Ing. Prov. Palermo 28172)  
Responsabile Ambientale: Dott. Ing. Francesco Santura (Ord. Ing. Prov. Roma 14600)

COORDINATORE SICUREZZA IN FASE DI PROGETTAZIONE:  
Dati: Ing. Sergio Di Maio (Ord. Ing. Prov. Palermo 28172)

COORDINATORE ATTIVITA' DI PROGETTAZIONE:  
Dati: Ing. Mariakristina Merandino (Ord. Ing. Prov. Roma A28847)

VISTO: IL RESPONSABILE DEL PROCEDIMENTO:  
Dati: Ing. Salvatore Ciampone

MANAGIATE:

MANAGIATE:

MANAGIATE:

MANAGIATE:

**OPERE DI SOSTEGNO**  
**ASSE TIPO B**  
**OS06 prog. 2+588 - 2+792**  
**Armatura - Tav. 2 di 2**

CODICE PROGETTO: **DPCA0029**

LIV. PROG. ANNO: **E 21**

NOME FILE: **TO1\_OS06\_STR\_AR02\_A**

CODICE ELAB.: **TO1\_OS06\_STR\_AR02**

REVISIONE: **A**

SCALA: **1:25**

| REV. | DESCRIZIONE | DATA        | REDATTO | VERIFICATO | APPROVATO |
|------|-------------|-------------|---------|------------|-----------|
| A    | EMMISSIONE  | Giugno 2021 | E. REDI | G. CARONIA | G. PIAZZA |