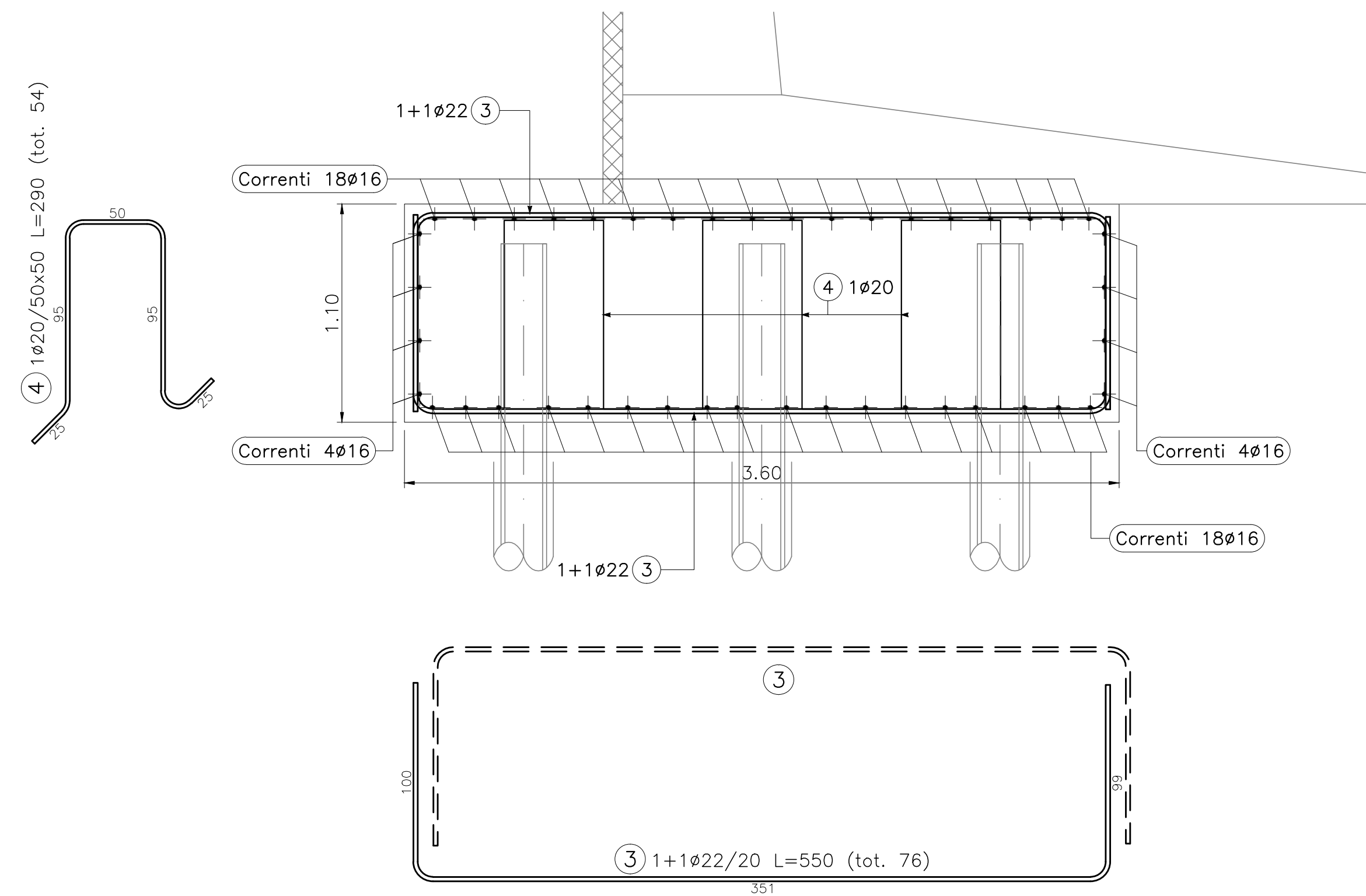


MURO GRUPPO TIPO 1, CONCIO L=7.50m

ARMATURA - SEZIONE TIPO

Scala 1:25



MURO GRUPPO TIPO 2, CONCIO L=7.50m

ARMATURA - SEZIONE TIPO

Scala 1:25

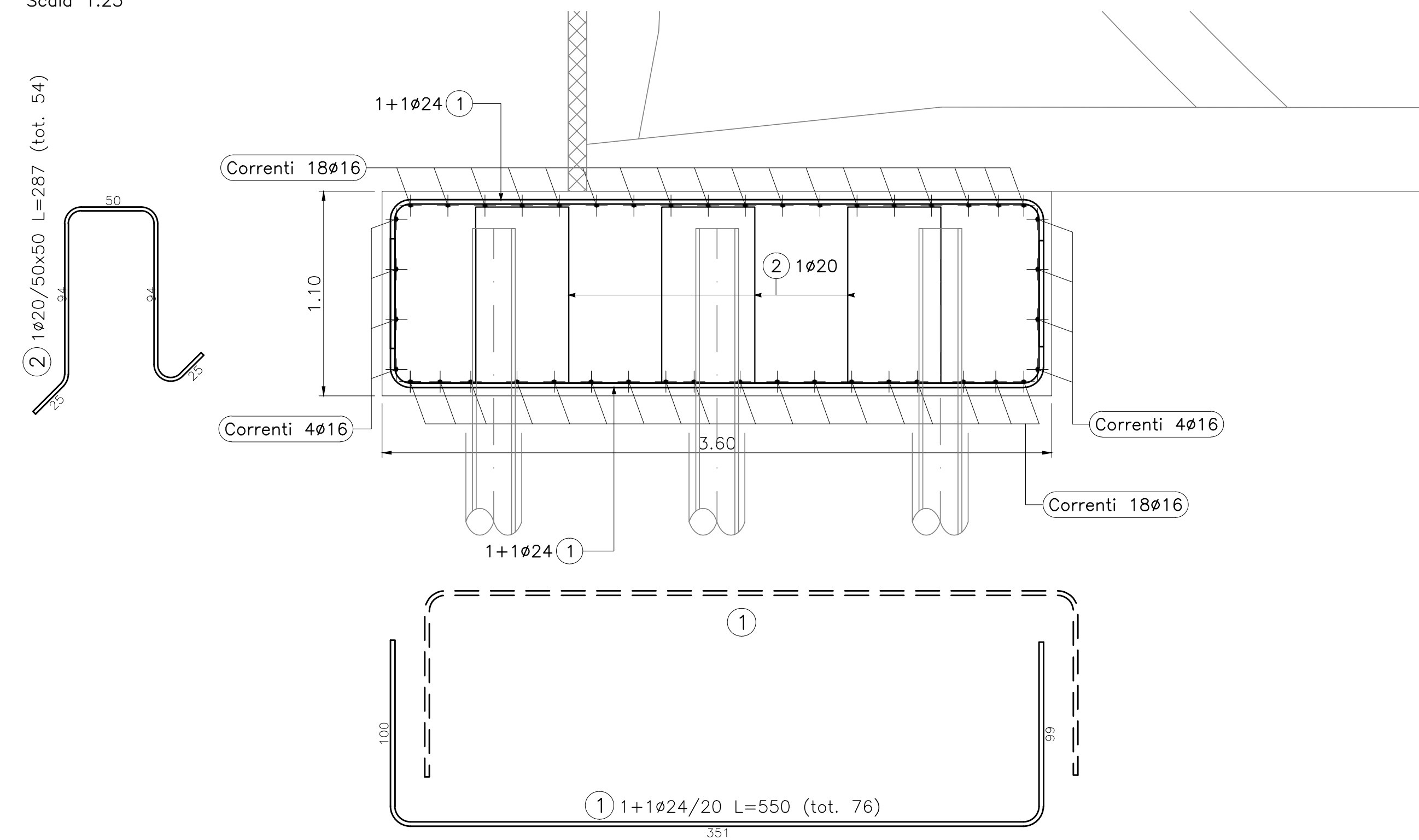


TABELLA FERRI PER SINGOLO CONCIO

POSIZIONE	N. PEZZI	Ø [mm]	L [cm]	L. TOT [m]	PESO [kg]	SCHEMA PIEGATURA (misure al filo esterno)
3	76	22	550	418.0	1247.3	
4	54	20	290	156.6	386.2	
Correnti	4	16	950	38.0	60.0	
Correnti	4	16	950	38.0	60.0	
Correnti	18	16	950	171.0	269.8	
Correnti	18	16	950	171.0	269.8	
PESO TOTALE:					2293.1	

PESO TOTALE PER N.2 CONCI: 4586.2 kg

TABELLA FERRI PER SINGOLO CONCIO

POSIZIONE	N. PEZZI	Ø [mm]	L [cm]	L. TOT [m]	PESO [kg]	SCHEMA PIEGATURA (misure al filo esterno)
1	76	24	550	418.0	1484.3	
2	54	20	287	155.1	382.4	
Correnti	4	16	950	38.0	60.0	
Correnti	4	16	950	38.0	60.0	
Correnti	18	16	950	171.0	269.8	
Correnti	18	16	950	171.0	269.8	
PESO TOTALE:					2526.3	

PESO TOTALE PER N.2 CONCI: 5052.6 kg



Direzione Progettazione e Realizzazione Lavori

S.S.291 "Della Nurra"
Lavori di costruzione del Lotto 1 da Alghero ad Olmedo, in località bivio cantoniera di Rudas (completamento collegamento Alghero-Sassari) e del Lotto 4 tra bivio Olmedo e l'aeroporto di Alghero -Fertilia (bretella per l'aeroporto)

PROGETTO ESECUTIVO

COD. CA29

PROGETTAZIONE: **ATI: VIA - SERING - VDP - BRENG**

PROGETTISTA E RESPONSABILE DELL'INTEGRAZIONE DELLE PRESTAZIONI SPECIALISTICHE:

Dott. Ing. Giovanni Piazza (Ord. Ing. Prov. Roma A27296)

RESPONSABILE D'AREA
Responsabile Tracciato stradale: Dott. Ing. Massimo Capasso (Ord. Ing. Prov. Roma 262313)
Responsabile Strutture: Dott. Ing. Giovanni Piazza (Ord. Ing. Prov. Roma 27296)
Responsabile Idraulica, Geotecnica e Impianti: Dott. Ing. Sergio Di Maio (Ord. Ing. Prov. Palermo 2872)
Responsabile Ambientale: Dott. Ing. Francesco Ventura (Ord. Ing. Prov. Roma 14660)

COORDINATORE SICUREZZA IN FASE DI PROGETTAZIONE:
Dott. Ing. Sergio Di Maio (Ord. Ing. Prov. Palermo 2872)

COORDINATORE ATTIVITA' DI PROGETTAZIONE:
Dott. Ing. Mariantonietta Merendino (Ord. Ing. Prov. Roma A28481)

VISTO: IL RESPONSABILE DEL PROCEDIMENTO:
Dott. Ing. Salvatore Campione

MANDATARIA: MANDANTE:



MANDANTE: MANDANTE:



OPERE DI SOSTEGNO
ASSE TIPO B
OS21 prog. 3+003 - 3+033
Armatura



CODICE PROGETTO	NOME FILE	REVISIONE	SCALA:
PROGETTO DPCA0029	PROG. ANNO E 21	T01_OS07_STR_AR01_A	A
ELAB. DPCA0029	ELAB. E 21	T01_OS07_STR_AR01	1:25
D			
C			
B			
A	EMISSIONE	Giugno 2021	E. RICCI
REV.	DESCRIZIONE	DATA	REDATTO
			VERIFICATO
			APPROVATO