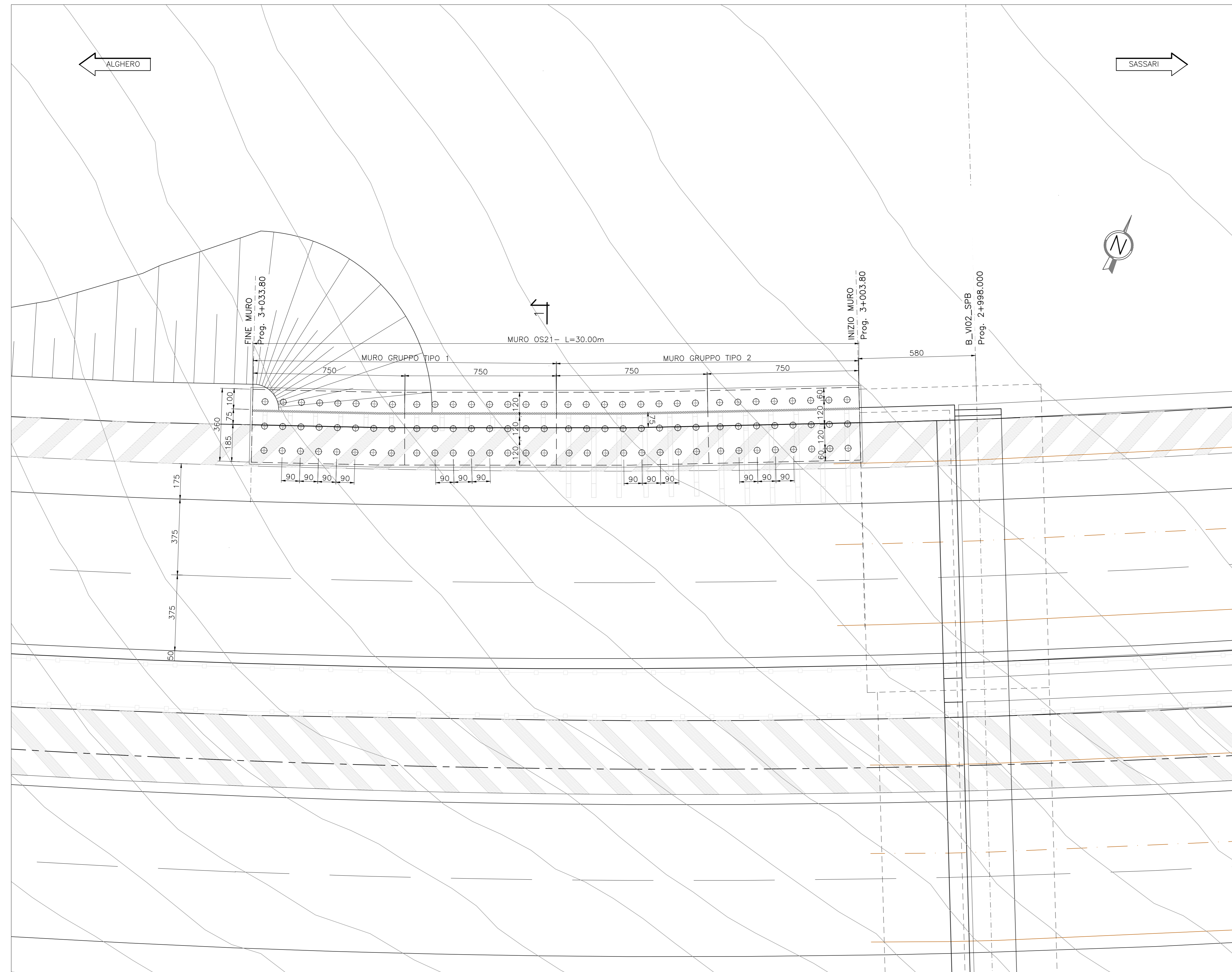
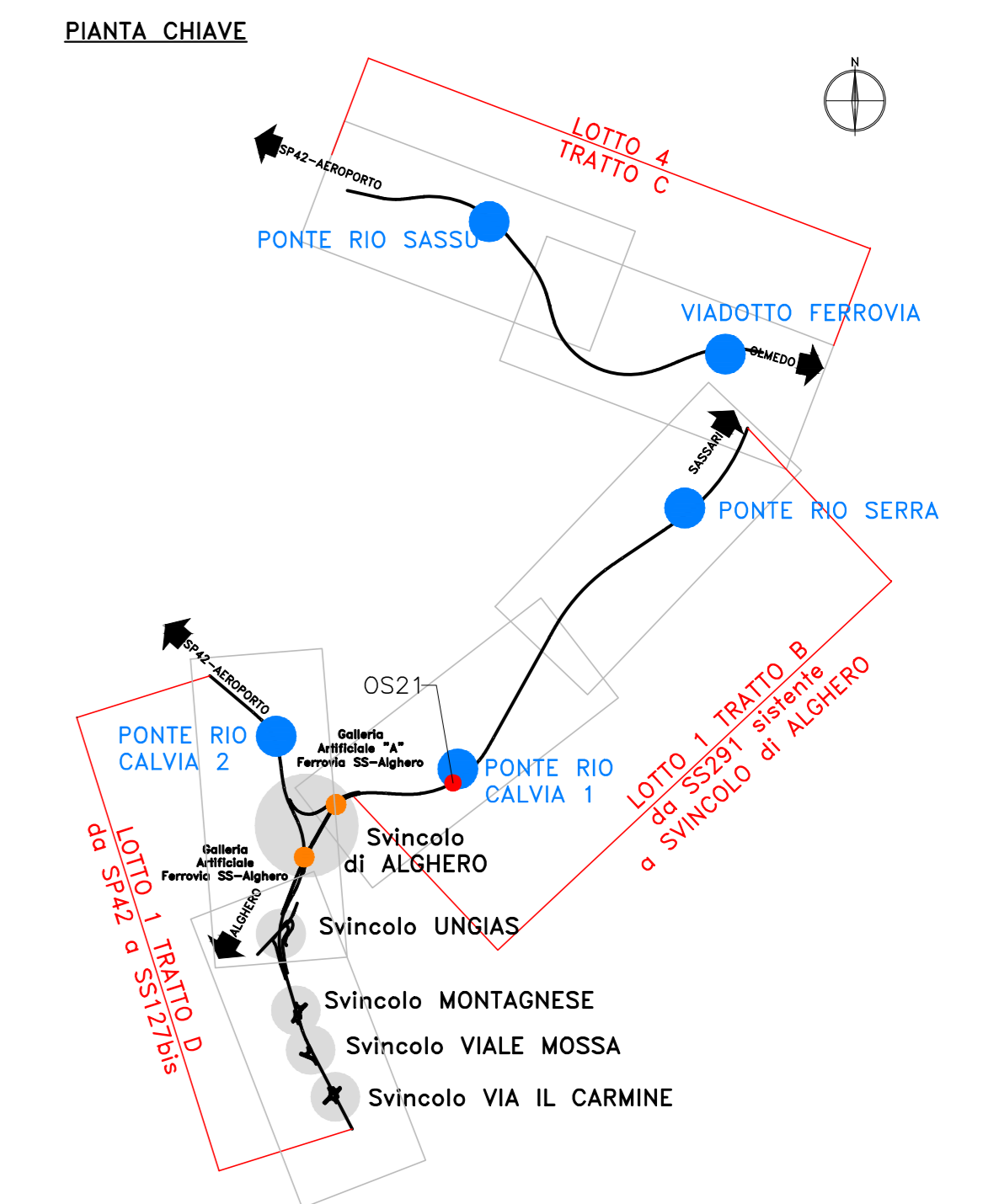
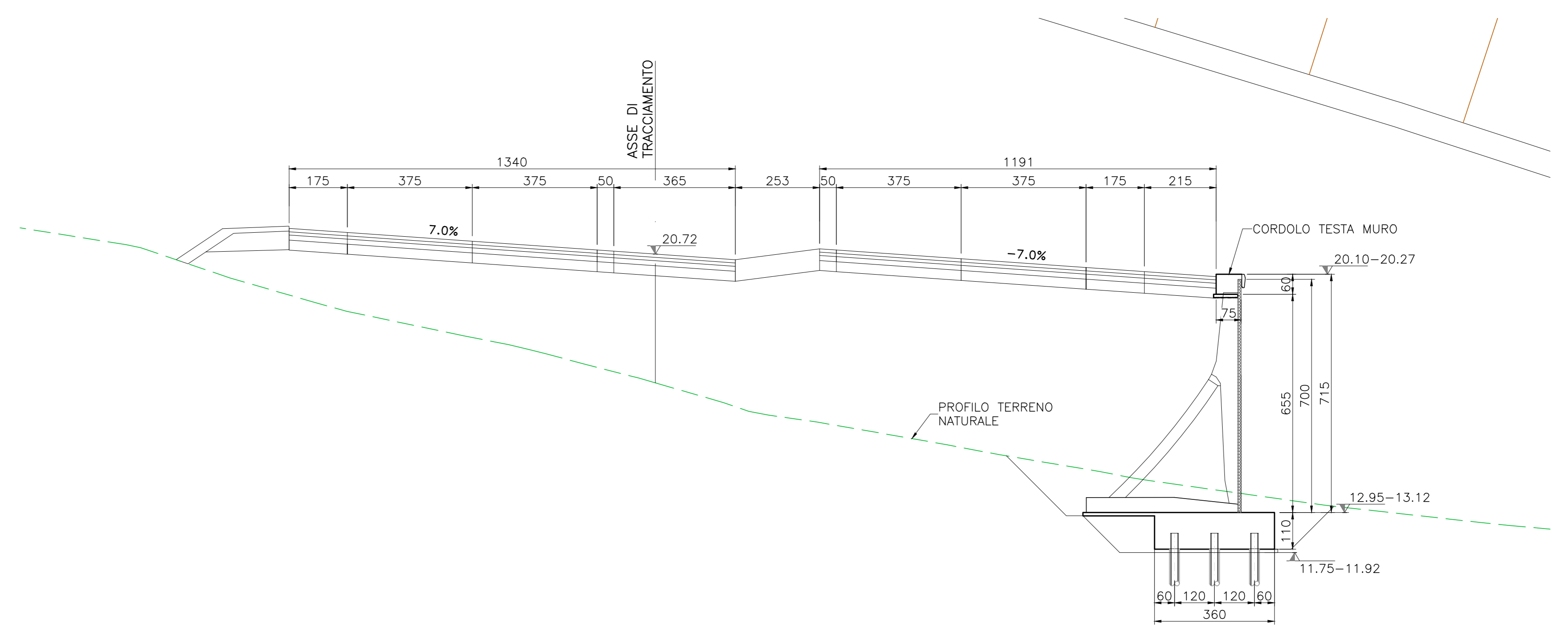


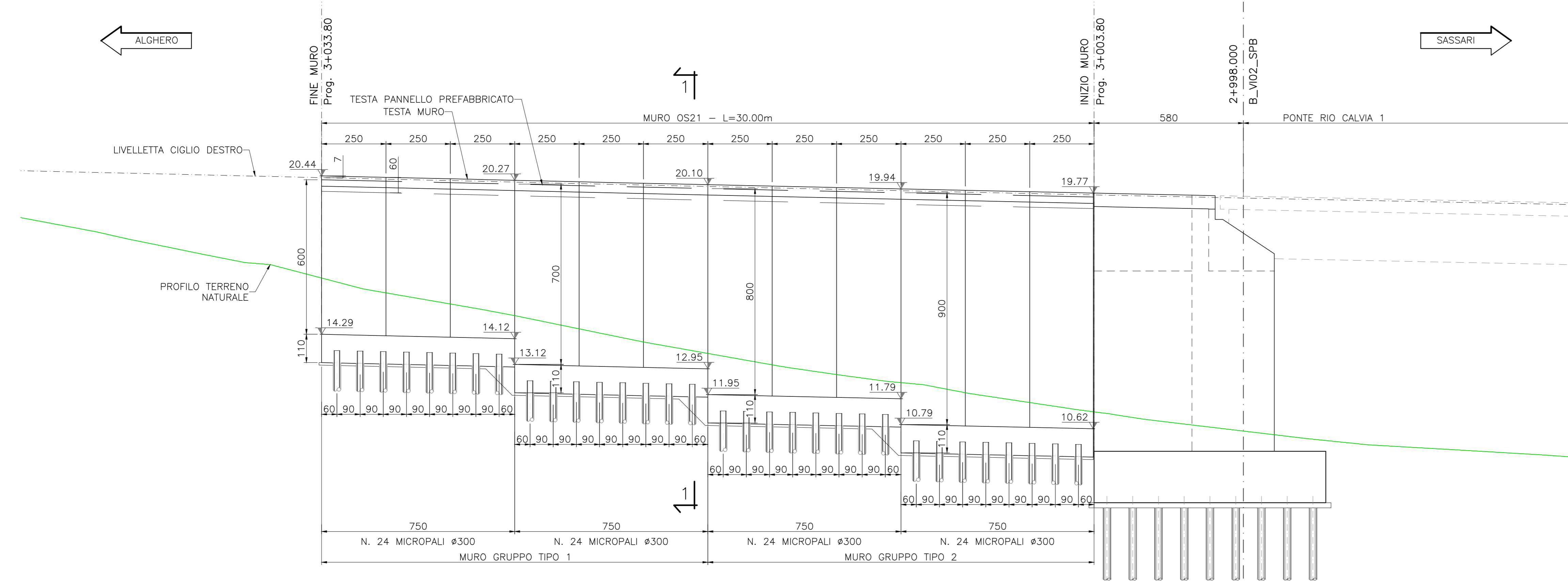
PIANTA MURO_OS21
Km 3+003.80 - 3+033.80
Scala 1:100



SEZIONE TRASVERSALE 1-1
Scala 1:100



PROSPETTO MURO_OS21
Km 3+003.80 - 3+033.80
Scala 1:100



Sanas
GRUPPO FS ITALIANE
Direzione Progettazione e Realizzazione Lavori

S.S.291 "Della Nurra"
Lavori di costruzione del Lotto 1 da Alghero ad Olmedo, in località bivio cantoniera di Rudas (completamento collegamento Alghero-Sassari) e del Lotto 4 tra bivio Olmedo e l'aeroporto di Alghero -Fertilia (bretella per l'aeroporto)

PROGETTO ESECUTIVO cod. CA29

PROGETTAZIONE: **ATA VIA-SERRA-VDP-BRENG**

PROGETTISTA E RESPONSABILE DELL'INTEGRAZIONE DELLE PRESTAZIONI SPECIALISTICHE:
Dati: Ing. Giovanni Piazza (Ord. Ing. Prov. Roma 427296)

RESPONSABILE D'AREA:
Responsabile Strutturale: Dott. Ing. Massimo Casavola (Ord. Ing. Prov. Roma 26013)
Responsabile Strutturale: Dott. Ing. Giovanni Piazza (Ord. Ing. Prov. Roma 27296)
Responsabile Strutturale, Elettrico e Impianti: Dott. Ing. Sergio Di Maio (Ord. Ing. Prov. Roma 2812)
Responsabile Ambientale: Dott. Ing. Francesco Santura (Ord. Ing. Prov. Roma 14662)

INGEGNERIA
VIA
SERING
INGEGNERIA

MANAGIATE:
vdp
BRENG
BRIDGE ENGINEERING

COORDINATORE SICUREZZA IN FASE DI PROGETTAZIONE:
Dott. Ing. Sergio Di Maio (Ord. Ing. Prov. Roma 2812)

COORDINATORE ATTIVITA' DI PROGETTAZIONE:
Dott. Ing. Mariakristina Merandini (Ord. Ing. Prov. Roma 43888)

VISTO: IL RESPONSABILE DEL PROCEDIMENTO:
Dott. Ing. Salvatore Compiani

OPERE DI SOSTEGNO
ASSE TIPO B
OS21 prog. 3+003 - 3+033
Pianta, Prospetto e Sezione Trasversale

CODICE PROGETTO: DP/CA/0029 | NOME FILE: T01_0507_STR_PFO1_A | REVISIONE: A | SCALA: 1:100

REV.	DESCRIZIONE	DATA	REDATTO	VERIFICATO	APPROVATO
D					
C					
B					
A	EMISSIONE	Giugno 2021	E. REDI	G. CARONIA	G. PAZZA