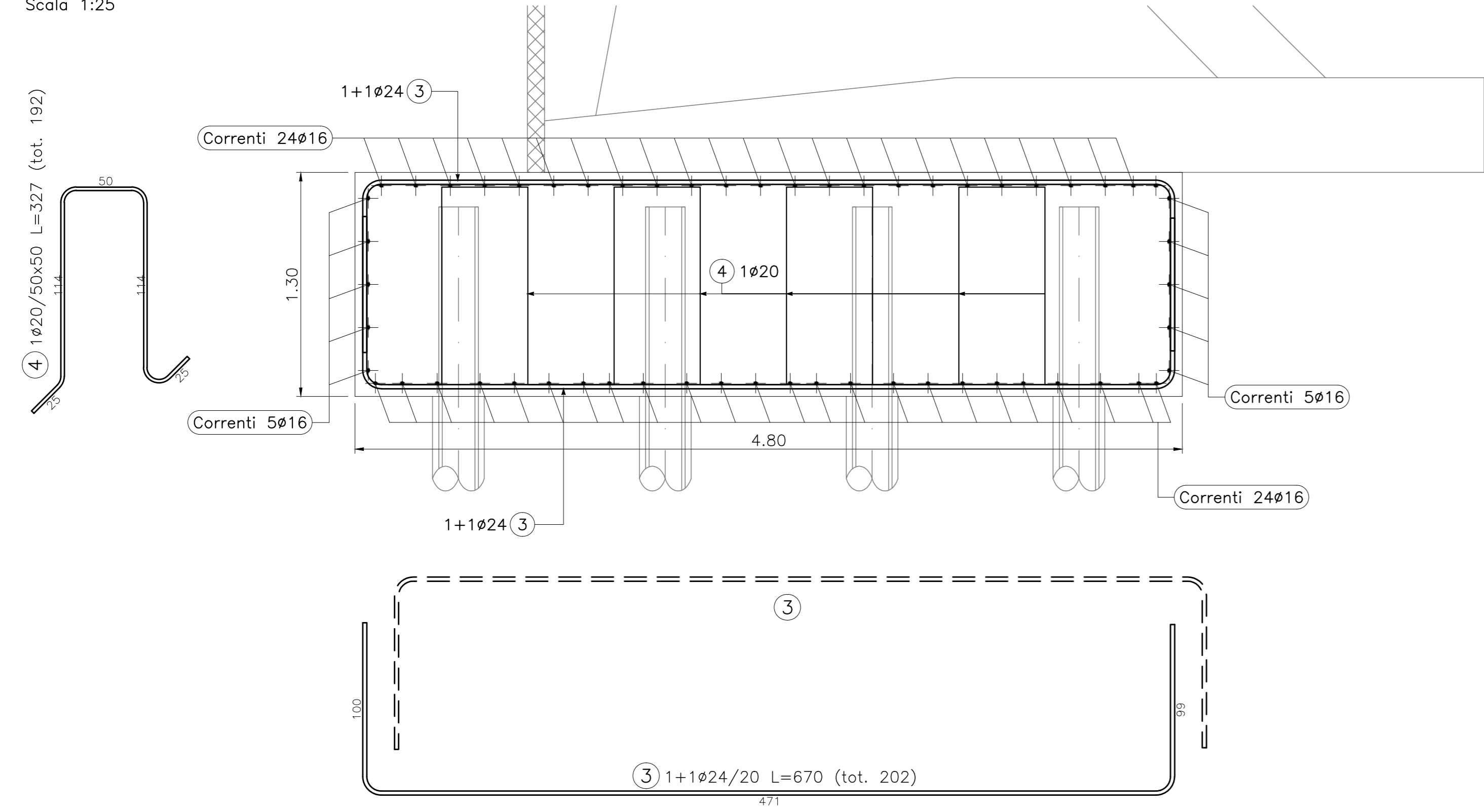


MURO GRUPPO TIPO 2, CONCIO L=20.00m

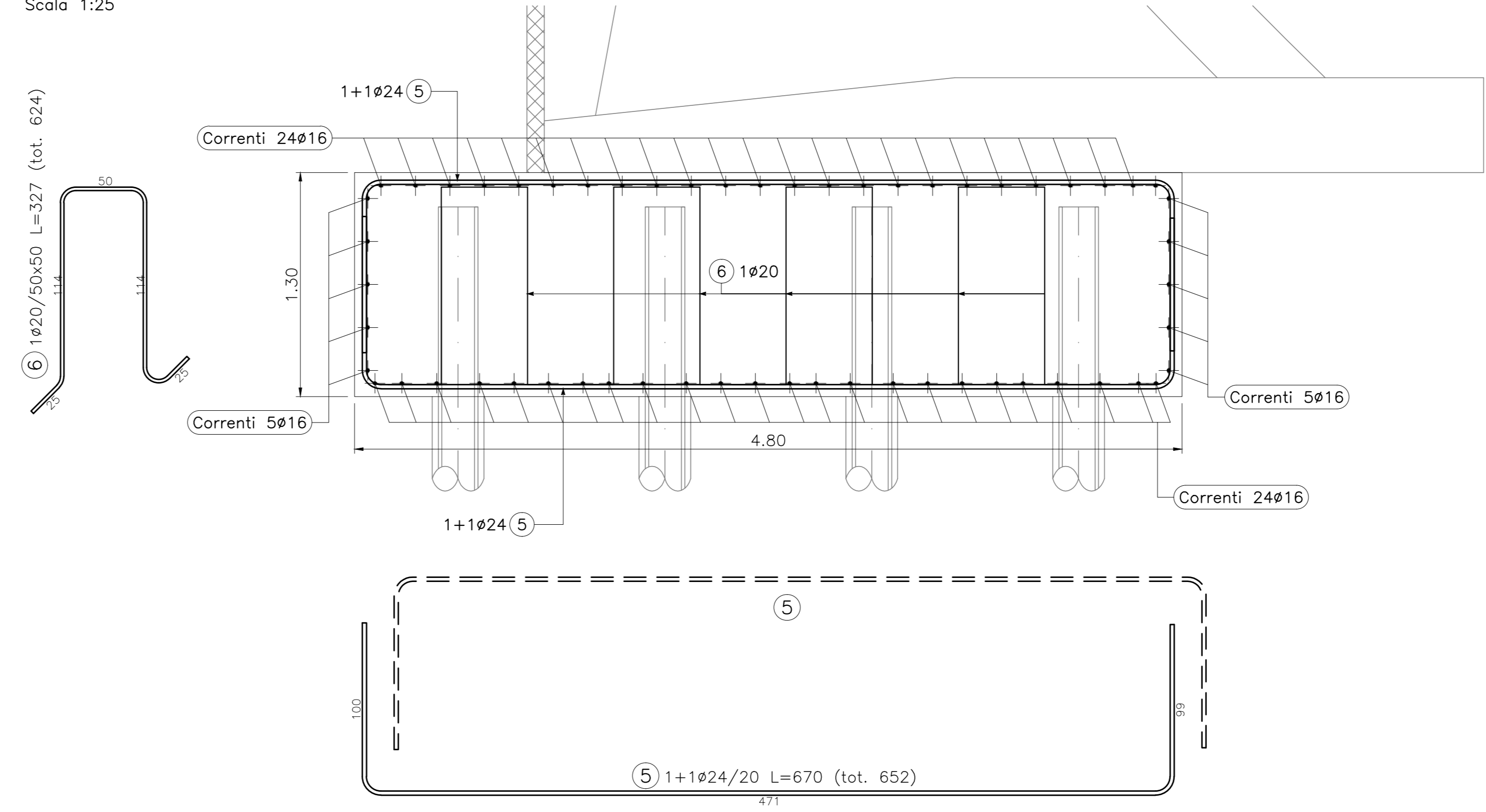
ARMATURA - SEZIONE TIPO
Scala 1:25



POSIZIONE	N. PEZZI	φ [mm]	L [cm]	L. TOT [m]	PESO [kg]	SCHEMA PIEGATURA (misure al filo esterno)
3	202	24	670	1353.4	4805.9	
4	192	20	327	628.2	1549.2	
Correnti	5	16	1200	60.0	94.7	
Correnti	5	16	1040	52.0	82.1	
Correnti	5	16	1200	60.0	94.7	
Correnti	5	16	1040	52.0	82.1	
Correnti	48	16	1200	576.0	908.9	
Correnti	48	16	920	441.6	696.8	
PESO TOTALE:					8314.4	

MURO GRUPPO TIPO 2, CONCIO L=65.00m

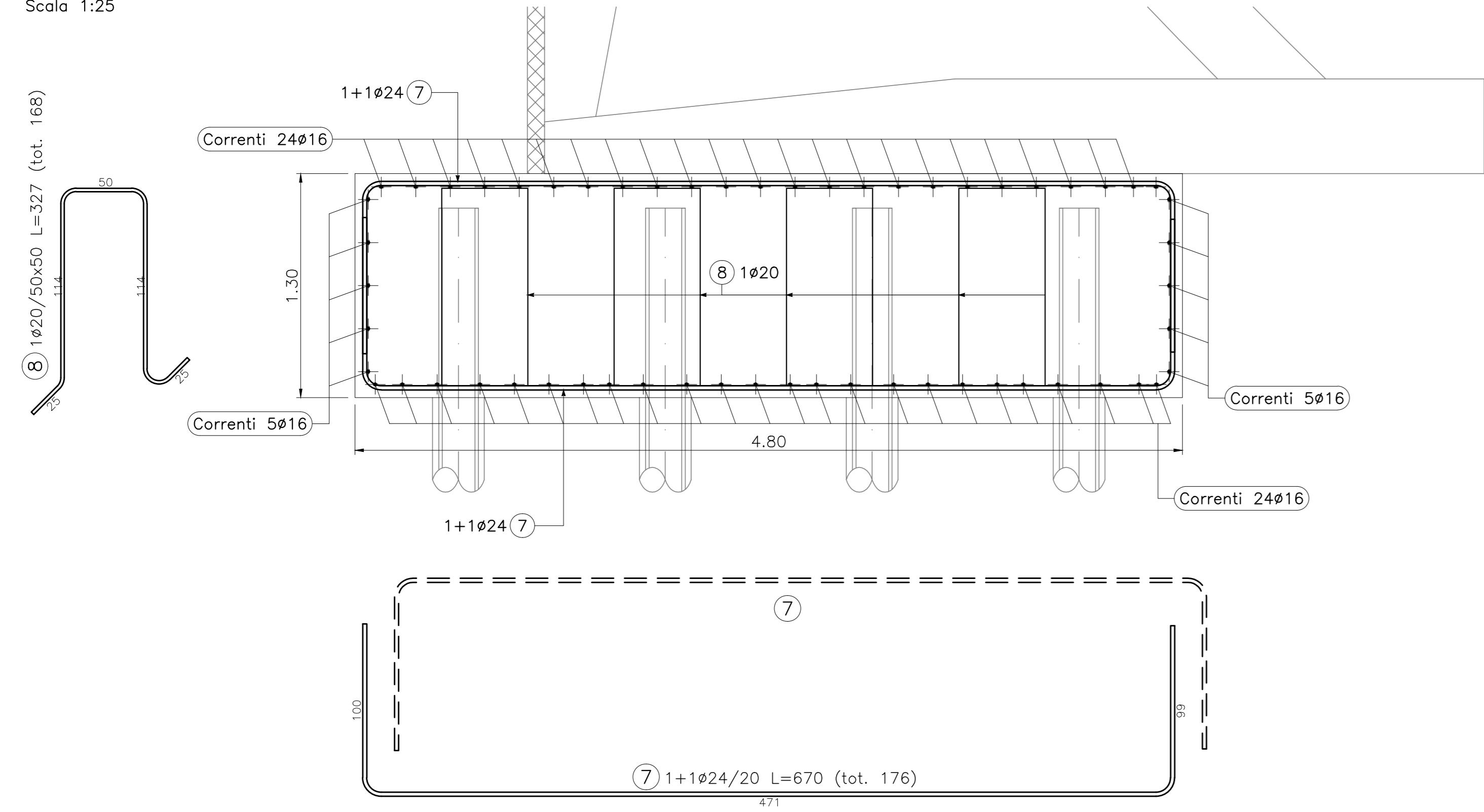
ARMATURA - SEZIONE TIPO
Scala 1:25



POSIZIONE	N. PEZZI	φ [mm]	L [cm]	L. TOT [m]	PESO [kg]	SCHEMA PIEGATURA (misure al filo esterno)
5	652	24	670	4368.4	5512.2	
6	624	20	327	2041.7	5034.9	
Correnti	5	16	1200	60.0	94.7	
Correnti	40	16	1200	480.0	757.4	
Correnti	5	16	1060	53.0	83.6	
Correnti	5	16	1200	60.0	94.7	
Correnti	5	16	1060	53.0	83.6	
Correnti	240	16	1200	2880.0	4544.6	
Correnti	48	16	1100	528.0	833.2	
PESO TOTALE:					27038.9	

MURO GRUPPO TIPO 2, CONCIO L=17.50m

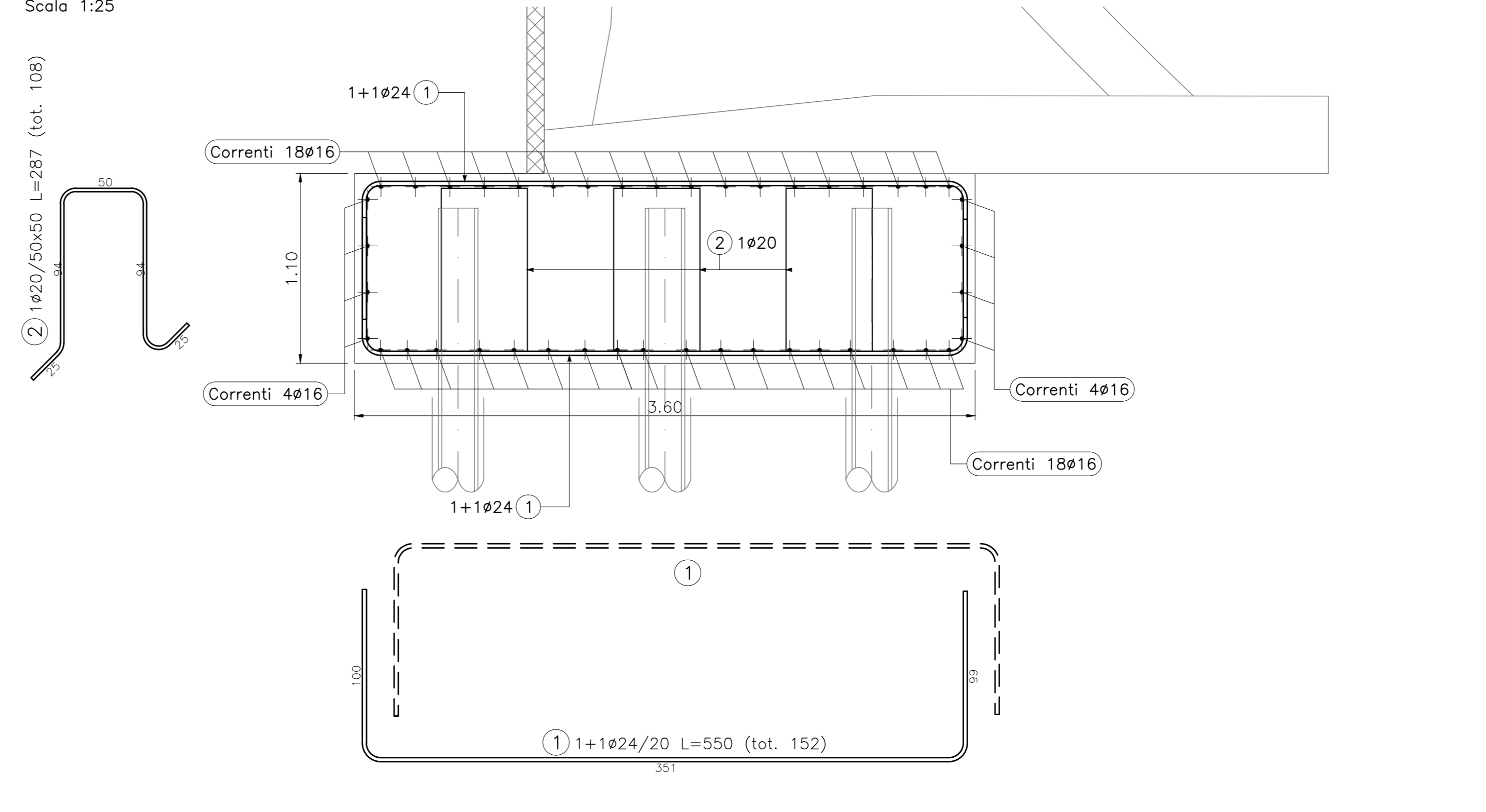
ARMATURA - SEZIONE TIPO
Scala 1:25



POSIZIONE	N. PEZZI	φ [mm]	L [cm]	L. TOT [m]	PESO [kg]	SCHEMA PIEGATURA (misure al filo esterno)
7	176	24	670	1179.2	4187.3	
8	168	20	327	549.7	1355.6	
Correnti	5	16	1200	60.0	94.7	
Correnti	5	16	790	39.5	62.3	
Correnti	5	16	1200	60.0	94.7	
Correnti	5	16	790	39.5	62.3	
Correnti	48	16	1200	576.0	908.9	
Correnti	48	16	670	321.6	507.5	
PESO TOTALE:					7273.3	

MURO GRUPPO TIPO 1, CONCIO L=15.00m

ARMATURA - SEZIONE TIPO
Scala 1:25



POSIZIONE	N. PEZZI	φ [mm]	L [cm]	L. TOT [m]	PESO [kg]	SCHEMA PIEGATURA (misure al filo esterno)
1	152	24	550	836.0	2968.6	
2	108	20	287	310.2	764.9	
Correnti	4	16	1200	48.0	75.7	
Correnti	4	16	620	24.8	39.1	
Correnti	4	16	1200	48.0	75.7	
Correnti	4	16	620	24.8	39.1	
Correnti	18	16	1200	216.0	340.8	
Correnti	18	16	620	111.6	176.1	
Correnti	18	16	1200	216.0	340.8	
Correnti	18	16	620	111.6	176.1	
PESO TOTALE:					4996.9	

S.S.291 "Della Nurra"
Lavori di costruzione del Lotto 1 da Alghero ad Olmedo, in località bivio cantoniera di Rudas (completamento collegamento Alghero-Sassari) e del Lotto 4 tra bivio Olmedo e l'aeroporto di Alghero-Fertilia (bretella per l'aeroporto)

PROGETTO ESECUTIVO COD. CA29

PROGETTISTA E RESPONSABILE DELL'INTEGRAZIONE DELLE PRESTAZIONI SPECIALISTICHE: **ATI VIA - SERING - VDP - BRENIG**

<p>RESPONSABILE D'AREA Responsabile Tecnico: Stefano Dotti, Ing. Massimo Cavonni (Dott. Ing. Prov. Roma 20011) Responsabile Strutturale: Dott. Ing. Giovanni Piazza (Dott. Ing. Prov. Roma 20096) Responsabile Strutturale, Elettrotecnica e Impianti: Dott. Ing. Sergio Di Maio (Dott. Ing. Prov. Palermo 28072) Responsabile Ambientale: Dott. Ing. Francesco Venturo (Dott. Ing. Prov. Roma 14660)</p>	<p>MANEGGIARE: VIA INGEGNERIA</p>	<p>MANEGGIARE: SERING INGEGNERIA</p>
<p>GEOLOGO: Dott. Geol. Enrico Curatolo (Dott. Geo. Regione Siciliana 846)</p> <p>COORDINATORE SICUREZZA IN FASE DI PROGETTAZIONE: Dott. Ing. Sergio Di Maio (Dott. Ing. Prov. Palermo 28072)</p> <p>COORDINATORE ATTIVITA' DI PROGETTAZIONE: Dott. Ing. Mariakristina Merandino (Dott. Ing. Prov. Roma 43848)</p> <p>VISTO: IL RESPONSABILE DEL PROCEDIMENTO: Dott. Ing. Salvatore Ciampone</p>	<p>MANEGGIARE: VDP</p>	<p>MANEGGIARE: BRENIG</p>

OPERE DI SOSTEGNO
ASSE TIPO B
OS07 prog. 3+520 - Rampa direzione Alghero 0+110
Armatura - Tav. 1 di 2

CODICE PROGETTO	NOME FILE	REVISIONE	SCALA:
PROGETTO	TO1_OS08_STR_AR01_A		
ELAB.	TO1_OS08_STR_AR01	A	1:25
D			
C			
B			
A	EMISSIONE	Giugno 2021	E. REOI
REV.	DESCRIZIONE	DATA	REDDATO VERIFICATO APPROVATO