

FONDAZIONE MURO, CONCIO L=5.00m
ARMATURA – SEZIONE TIPO
Scala 1:25

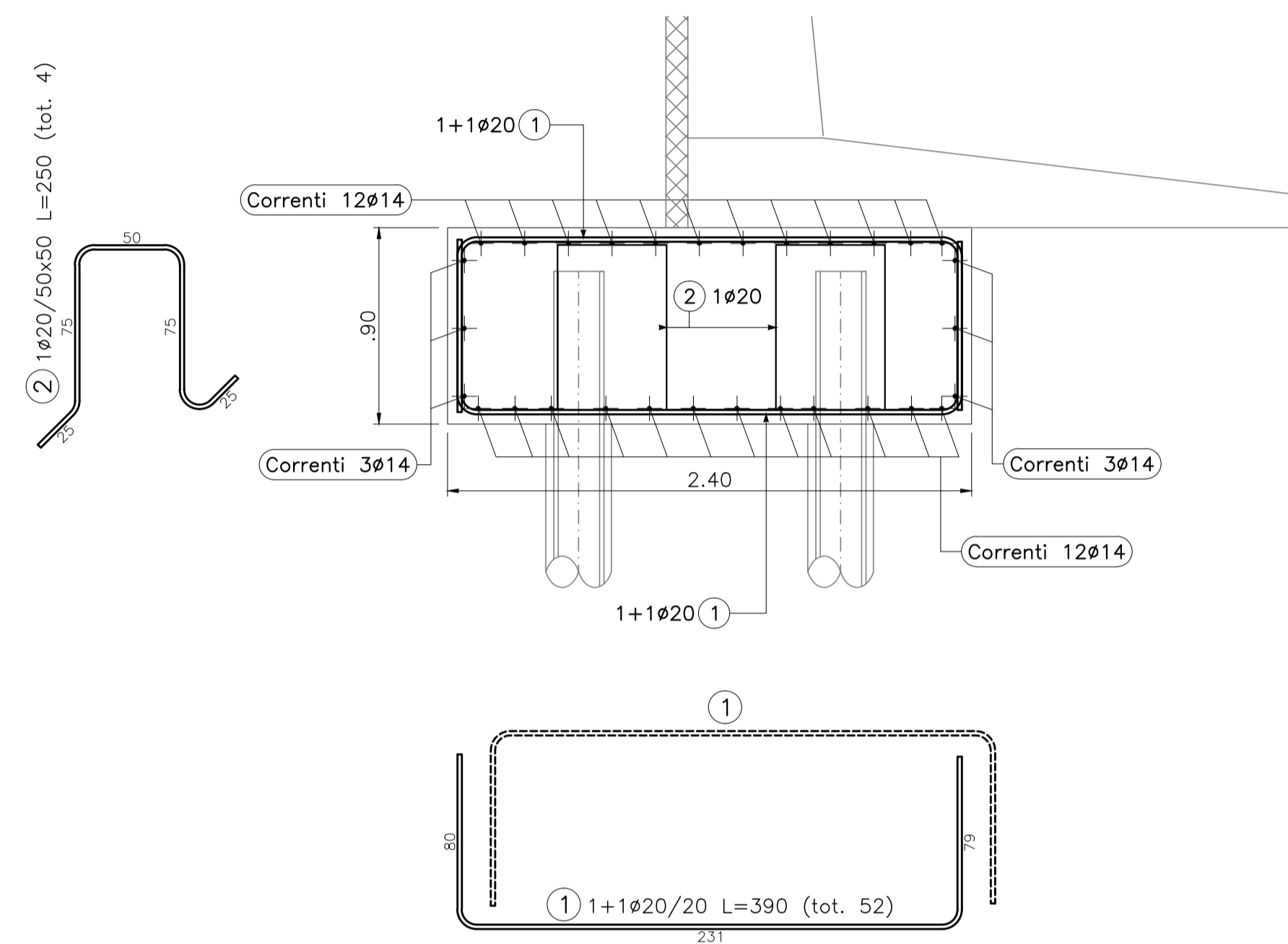
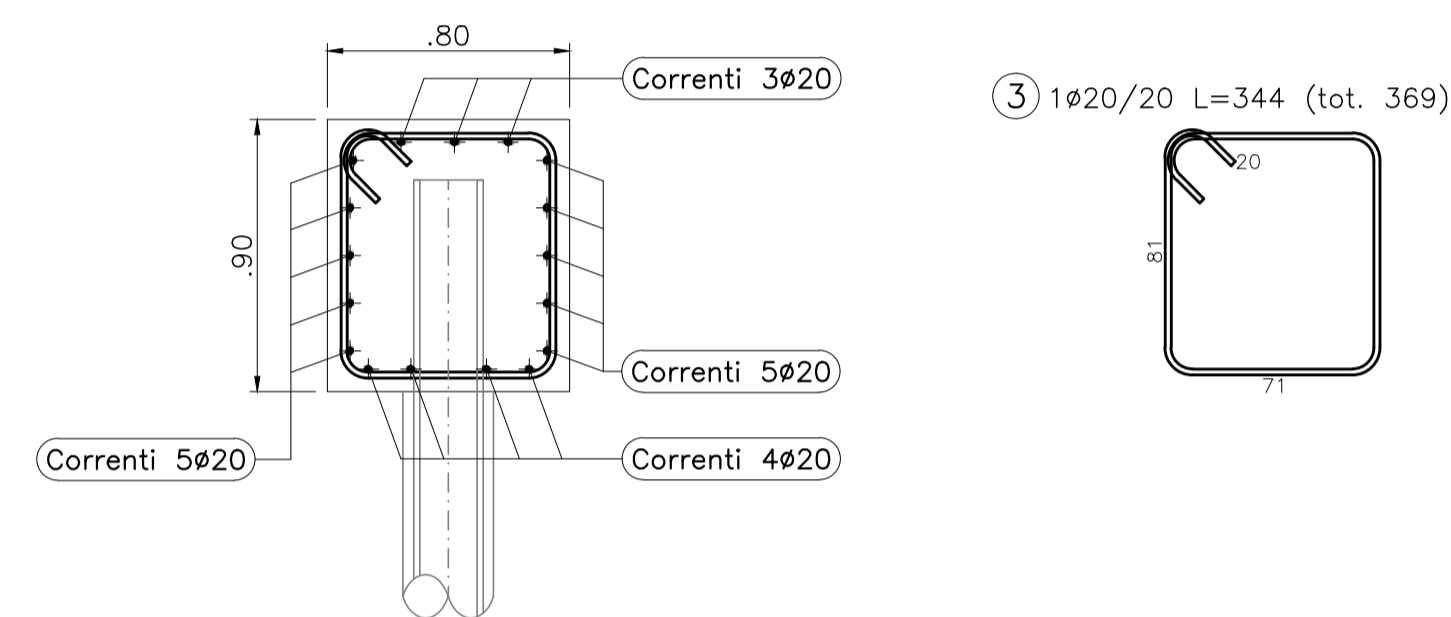


TABELLA FERRI PER SINGOLO CONCIO

POSIZIONE	N. PEZZI	Ø [mm]	L [cm]	L. TOT [m]	PESO [kg]	SCHEMA PIEGATURA (misure al filo esterno)
1	52	20	390	202.8	500.1	
2	4	20	250	10.0	24.7	
Correnti	12	14	640	76.8	92.8	
Correnti	12	14	640	76.8	92.8	
Correnti	3	14	640	19.2	23.2	
Correnti	3	14	640	19.2	23.2	
PESO TOTALE:					756.8	

PESO TOTALE PER N.5 CONCI: 3784 kg

CORDOLO DI FONDAZIONE L.tot=73.60m
ARMATURA – SEZIONE TIPO
Scala 1:25



POSIZIONE	N. PEZZI	Ø [mm]	L [cm]	L. TOT [m]	PESO [kg]	SCHEMA PIEGATURA (misure al filo esterno)
3	369	20	344	1269.4	3130.2	
Correnti	5	14	1200	60.0	72.5	
Correnti	85	14	1200	1020.0	1232.2	
Correnti	5	14	860	43.0	51.9	
Correnti	4	14	1200	48.0	58.0	
Correnti	4	14	860	34.4	41.6	
Correnti	3	14	1200	36.0	43.5	
Correnti	3	14	860	25.8	31.2	
Correnti	5	14	1200	60.0	72.5	
Correnti	5	14	860	43.0	51.9	
PESO TOTALE:					4785.5	



Direzione Progettazione e Realizzazione Lavori

S.S.291 "Della Nurra"
Lavori di costruzione del Lotto 1 da Alghero ad Olmedo, in località bivio cantoniera di Rudas (completamento collegamento Alghero-Sassari) e del Lotto 4 tra bivio Olmedo e l'aeroporto di Alghero -Fertilia (bretella per l'aeroporto)

PROGETTO ESECUTIVO

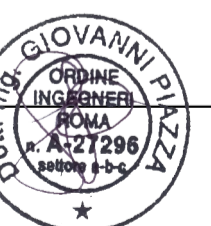
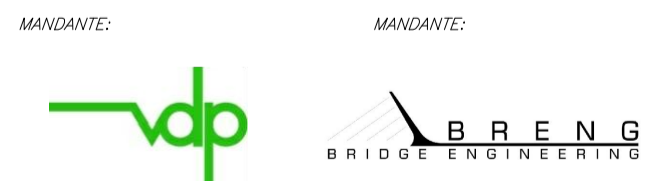
COD. CA29

PROGETTISTA E RESPONSABILE DELL'INTEGRAZIONE DELLE PRESTAZIONI SPECIALISTICHE: **ATI: VIA - SERING - VDP - BRENG**

RESPONSABILE D'AREA
Responsabile Tracciato stradale: Dott. Ing. Massimo Capasso (Ord. Ing. Prov. Roma 26031)
Responsabile Strutture: Dott. Ing. Giovanni Piazza (Ord. Ing. Prov. Roma 27296)
Responsabile Idraulica, Geotecnica e Impianti: Dott. Ing. Sergio Di Maio (Ord. Ing. Prov. Palermo 2872)
Responsabile Ambientale: Dott. Ing. Francesco Ventura (Ord. Ing. Prov. Roma 14680)

COORDINATORE SICUREZZA IN FASE DI PROGETTAZIONE:
Dott. Ing. Sergio Di Maio (Ord. Ing. Prov. Palermo 2872)
COORDINATORE ATTIVITA' DI PROGETTAZIONE:
Dott. Ing. Mariantonietta Merendino (Ord. Ing. Prov. Roma A28481)

GEOLOGO:
Dott. Geol. Enrica Curcurato (Ord. Geo. Regione Sicilia 966)
VISTO: IL RESPONSABILE DEL PROCEDIMENTO:
Dott. Ing. Salvatore Campione



OPERE DI SOSTEGNO
ASSE TIPO B
OS25 prog. 2+324 - 2+428 - Fondazione barriera acustica BA03
Armatura

CODICE PROGETTO	NOME FILE	REVISIONE	SCALA:
PROGETTO DPCA0029 E 21	T01_OS10_STR_AR01_A	A	1:25
LIV. PROG. ANNO	CODICE ELAB.		
	T01 OS10 STR AR01		
D			
C			
B			
A	EMISSIONE	Giugno 2021	E. RICCI G. CAPOGNA G. PIAZZA
REV.	DESCRIZIONE	DATA	REDATTO VERIFICATO APPROVATO