

ARMATURA CORDOLO SU MURI TENSITER

Scala 1:20

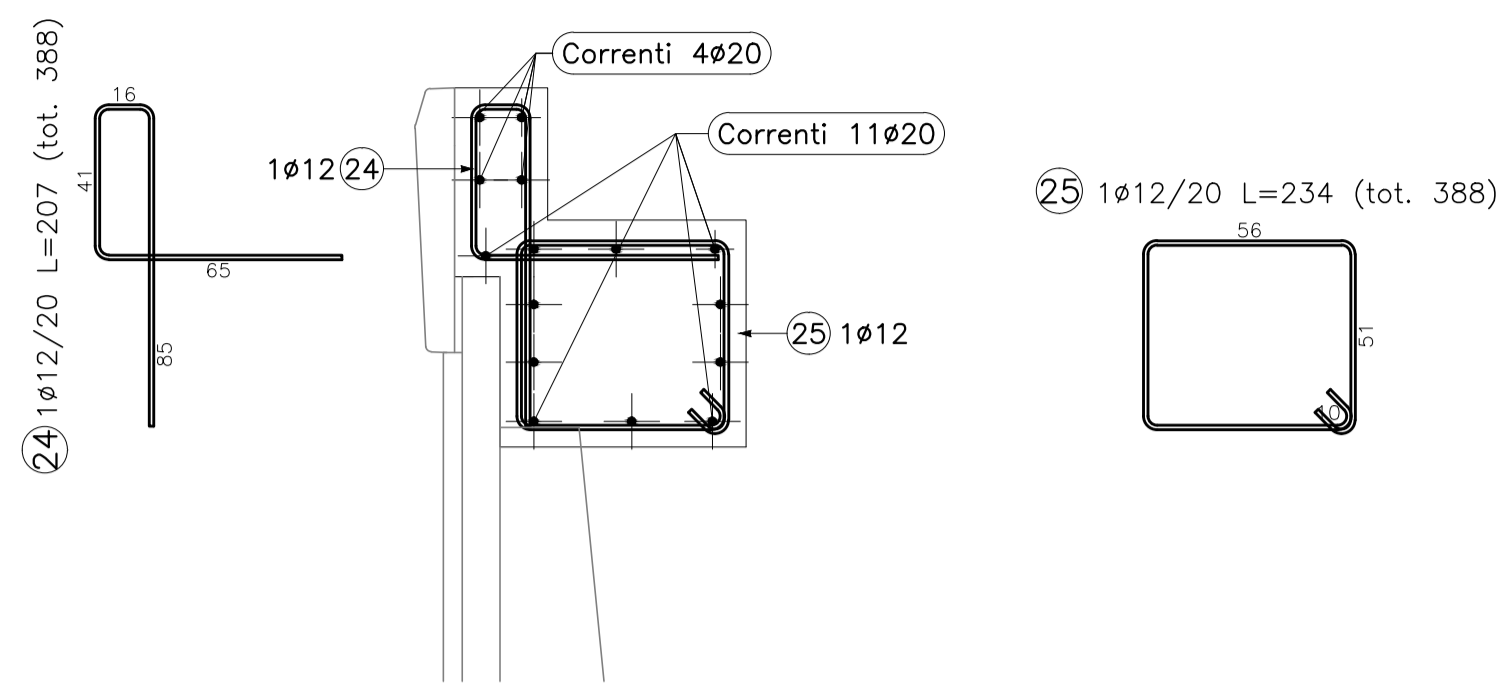


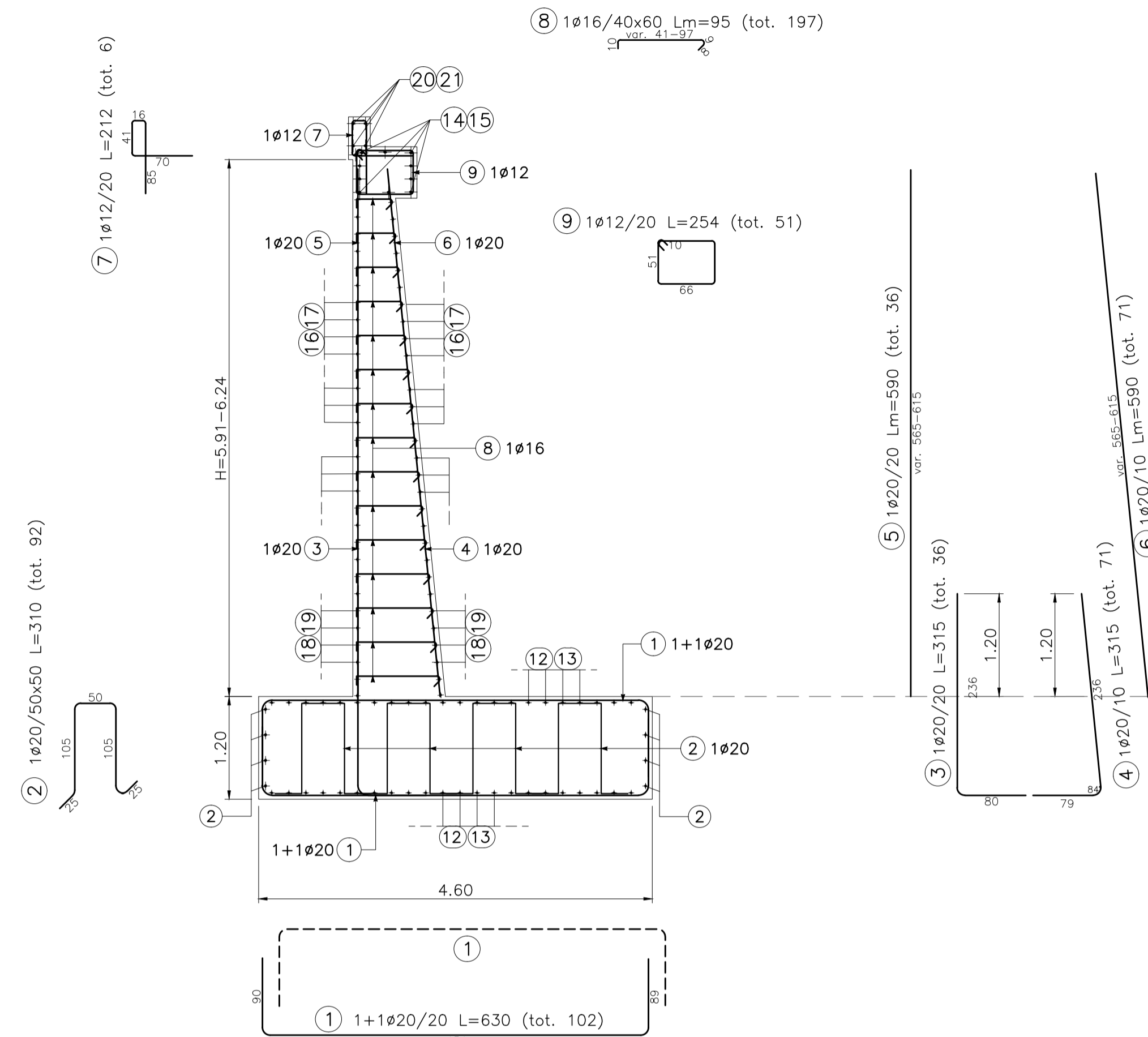
TABELLA FERRI CORDOLO SU MURI TENSITER

POSIZIONE	N. PEZZI	φ [mm]	L [cm]	L. TOT [m]	PESO [kg]	SCHEMA PIEGATURA (misure al filo esterno)
24	388	12	207	801.9	712.1	
25	388	12	234	907.9	806.2	
Correnti	4	20	1200	48.0	118.4	
Correnti	75	20	1200	900.0	2219.4	
Correnti	4	20	1060	42.4	104.6	
Correnti	11	20	1200	132.0	325.5	
Correnti	11	20	1100	121.0	298.4	
PESO TOTALE:				4584.6		

MURO GETTATO IN OPERA

ARMATURA - SEZIONE TIPO

Scala 1:50



MURO GETTATO IN OPERA

ARMATURA - PROSPETTO

Scala 1:50

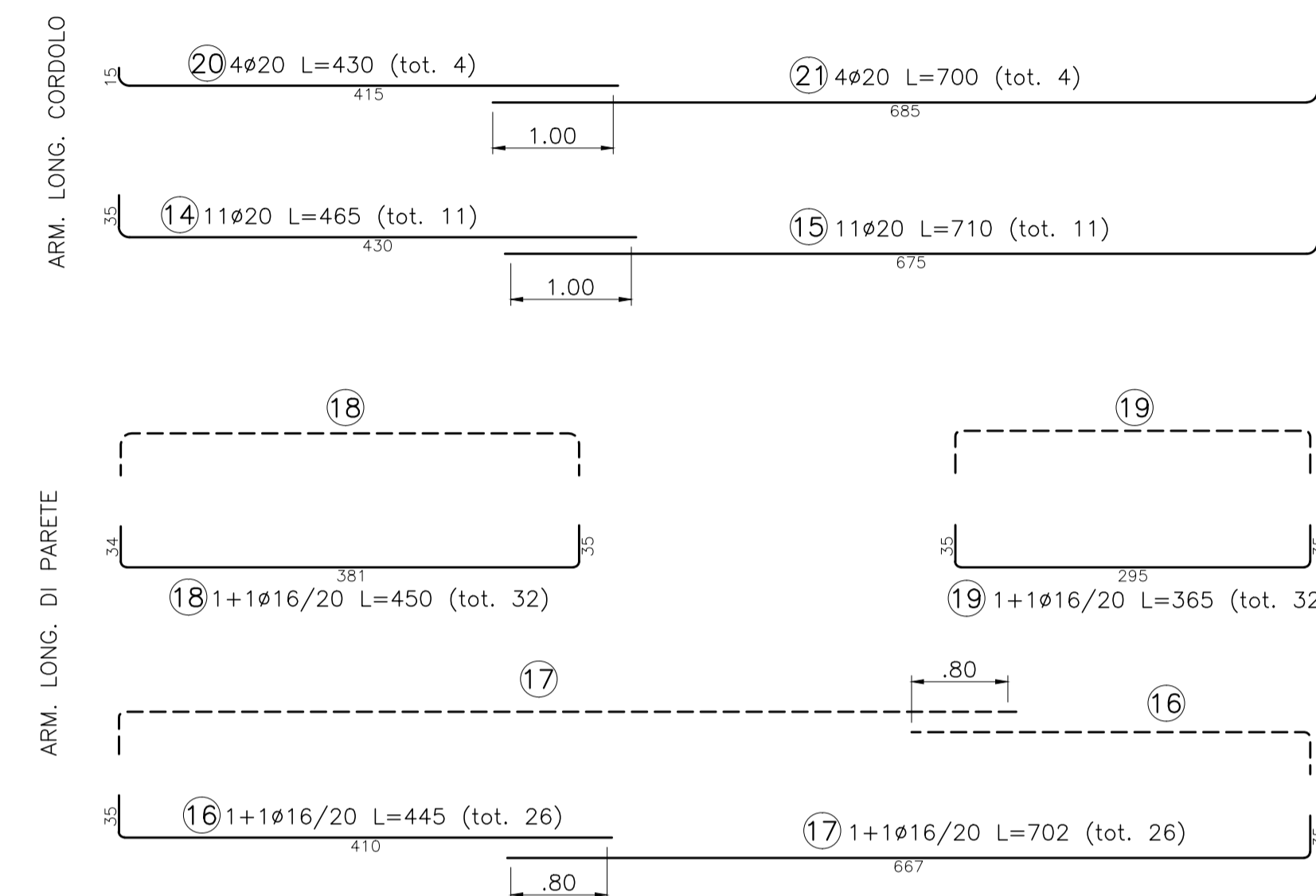


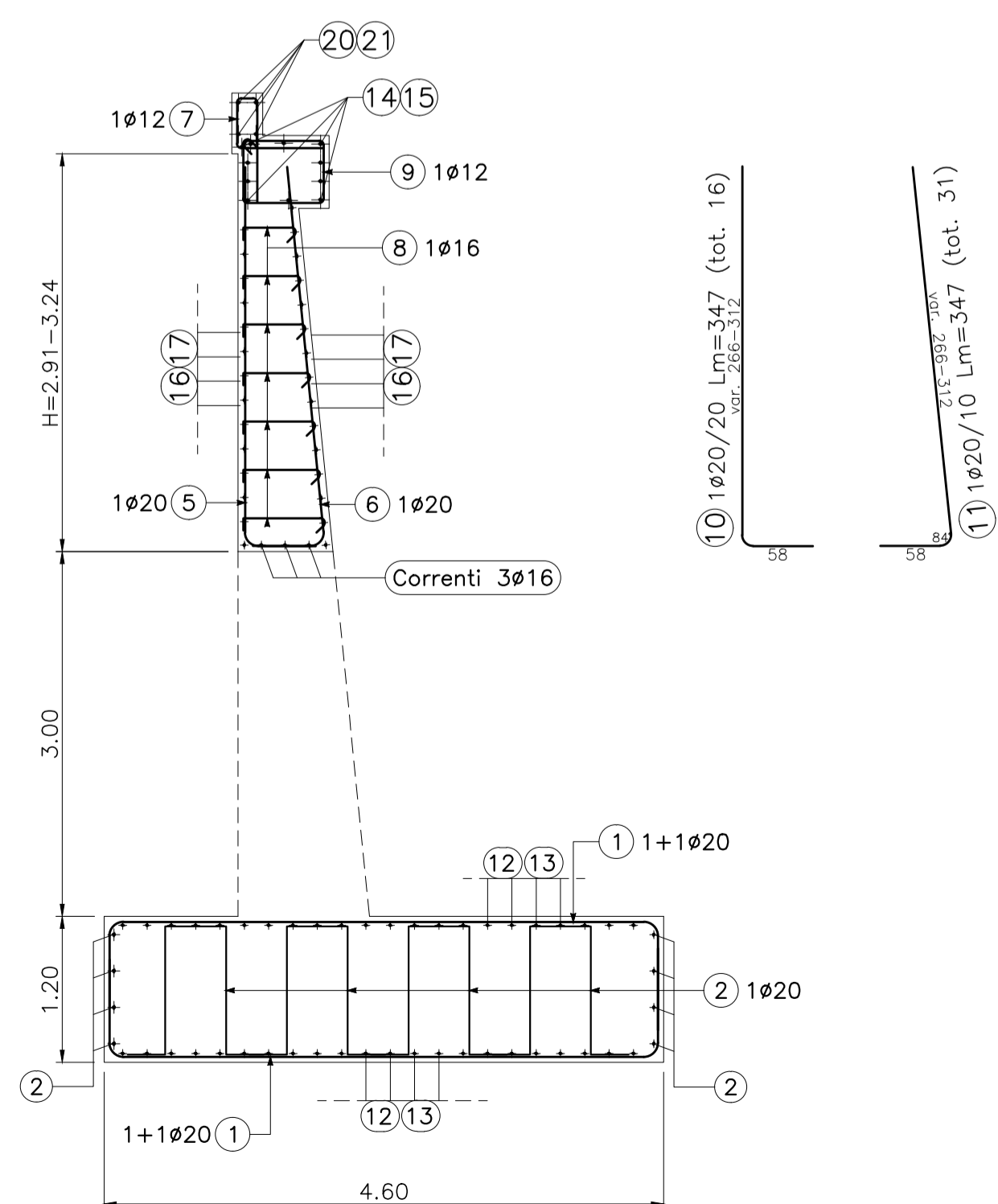
TABELLA FERRI MURO GETTATO IN OPERA

POSIZIONE	N. PEZZI	φ [mm]	L [cm]	L. TOT [m]	PESO [kg]	SCHEMA PIEGATURA (misure al filo esterno)
1	102	20	630	642.6	1584.7	
2	92	20	310	285.2	703.3	
3	36	20	315	113.6	280.1	
4	71	20	315	223.7	551.5	
5	36	20	590	212.4	523.8	
6	71	20	590	418.9	1033.0	
7	6	12	212	12.7	11.3	
8	197	16	95	188.0	296.6	
9	51	12	254	129.5	115.0	
10	16	20	347	55.5	136.9	
11	31	20	347	107.7	265.5	
12	48	16	900	432.0	681.7	
13	48	16	350	168.0	265.1	
14	11	20	465	51.1	126.0	
15	11	20	710	78.1	192.6	
16	26	16	445	115.6	182.4	
17	26	16	702	182.5	288.0	
18	32	16	450	143.9	227.1	
19	32	16	365	116.8	184.2	
20	4	20	430	17.2	42.4	
21	4	20	700	28.0	69.1	
22	8	16	1090	87.2	137.6	
23	8	16	550	44.0	69.4	
Correnti	3	16	400	12.0	18.9	
PESO TOTALE:				7986.2		

MURO GETTATO IN OPERA

ARMATURA - SEZIONE IN CORR. DEL TOMBINIO

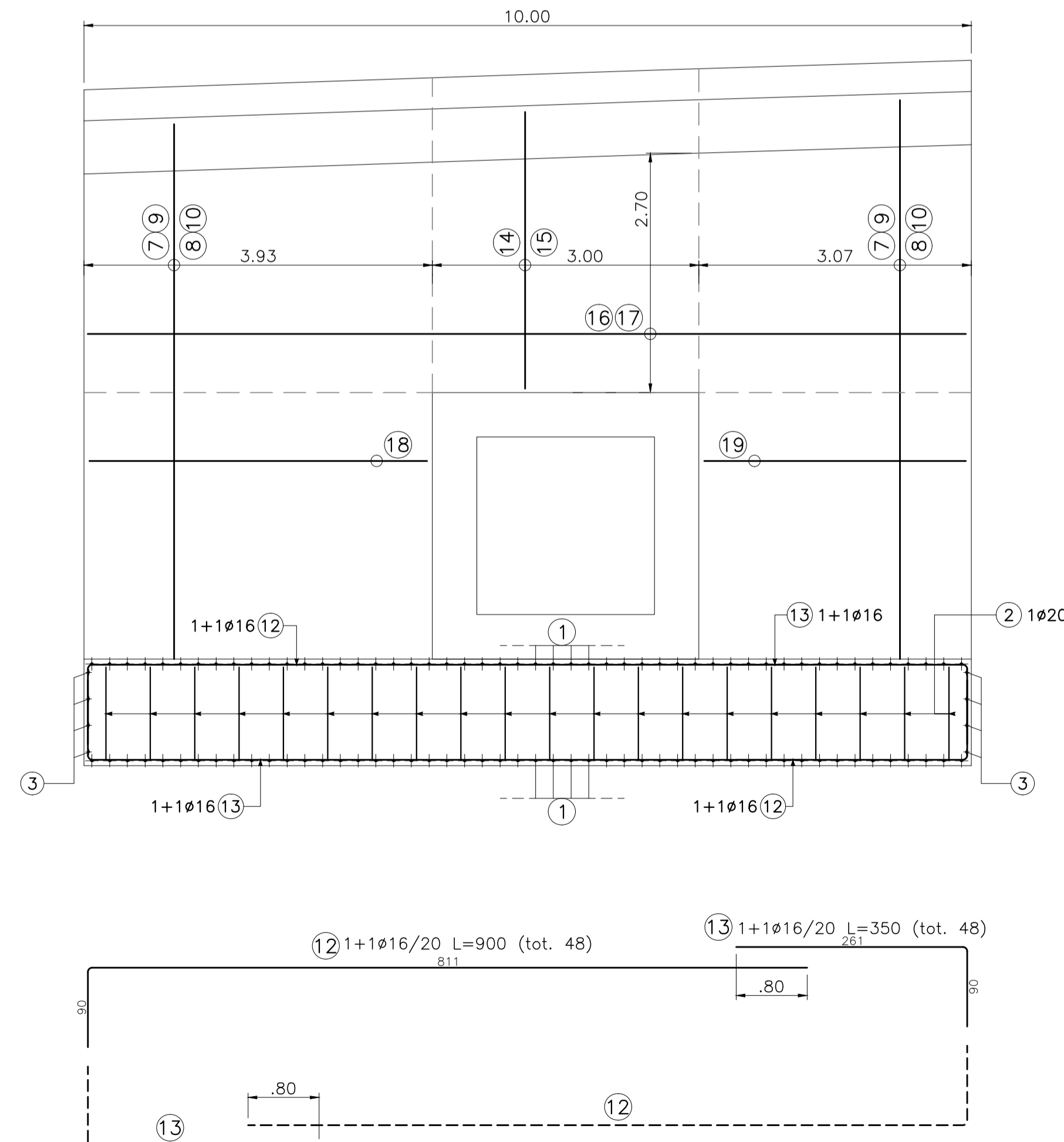
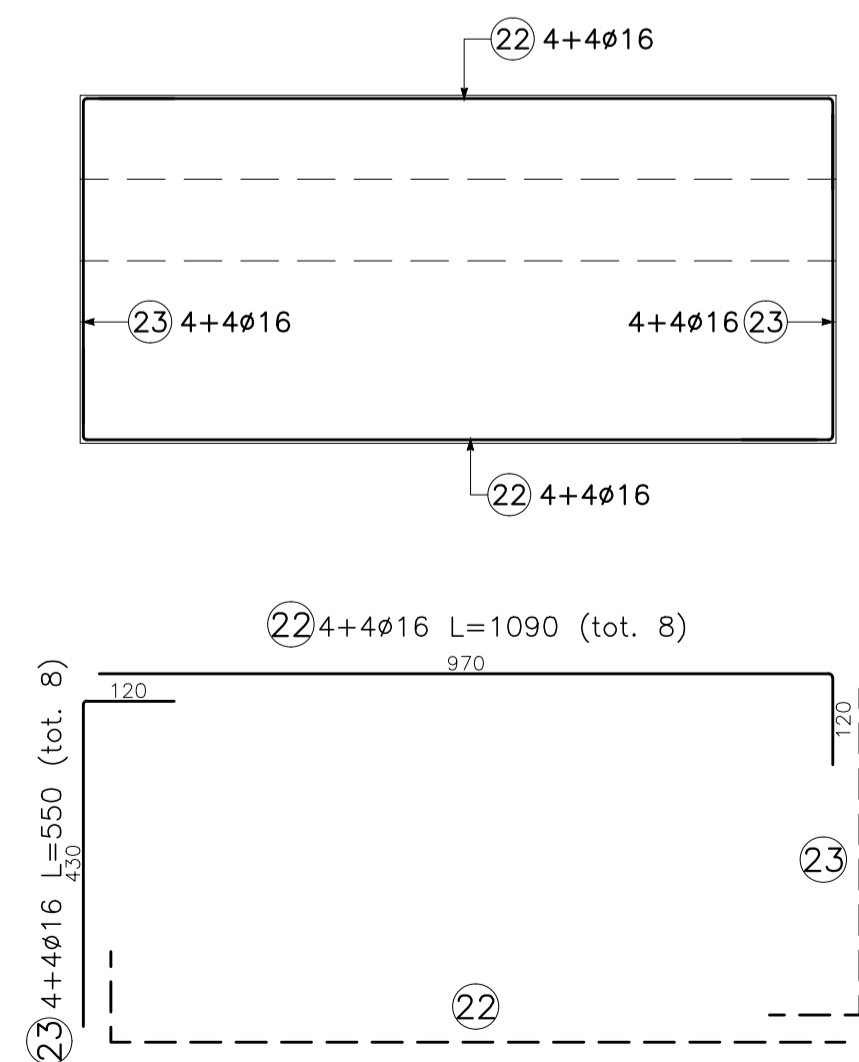
Scala 1:50



MURO GETTATO IN OPERA

ARMATURA PARETI DI FONDAZIONE - PIANTA

Scala 1:100



Direzione Progettazione e Realizzazione Lavori

S.S.291 "Della Nurra"

Lavori di costruzione del Lotto 1 da Alghero ad Olmedo, in località bivio cantoniera di Rudas (completamento collegamento Alghero-Sassari) e del Lotto 4 tra bivio Olmedo e l'aeroporto di Alghero-Fertilia (bretella per l'aeroporto)

PROGETTO ESECUTIVO

COD. CA29

PROGETTAZIONE: **ATA - VIA - SERING - VDP - BRENG**

PROGETTISTA E RESPONSABILE DELL'INTEGRAZIONE DELLE PRESTAZIONI SPECIALISTICHE:

Dott. Ing. Giovanni Piazza (Ord. Ing. Prov. Roma A27296)

RESPONSABILE D'AREA

Responsabile Tracciato Urbani: Dott. Ing. Massimo Capasso

Responsabile Strutture: Dott. Ing. Giovanni Piazza

Responsabile Idraulico, Geotecnico e Impianti: Dott. Ing. Sergio Di Maio

Responsabile Ambientale: Dott. Ing. Francesco Ventura

(Ord. Ing. Prov. Roma 14660)

GEOLOGO:

Dott. Geol. Enrico Curatolo (Ord. Geo. Regione Sicilia 966)

COORDINATORE SICUREZZA IN FASE DI PROGETTAZIONE:

Dott. Ing. Sergio Di Maio (Ord. Ing. Prov. Palermo 2872)

COORDINATORE ATTIVITA' DI PROGETTAZIONE:

Dott. Ing. Mariakristina Merandino (Ord. Ing. Prov. Roma A28481)

VISTO: IL RESPONSABILE DEL PROCEDIMENTO:

Dott. Ing. Salvatore Compagno

MANDATARIA: **VIA INGEGNERIA**

MANDATARIA: **SERING INGEGNERIA**

MANDATARIA: **vdp**

MANDATARIA: **BRENG BRIDGE ENGINEERING**

OPERE DI SOSTEGNO

ASSE TIPO D

OS13 prog. 0+390 - 0+475

Armatura



CODICE PROGETTO	NOME FILE	REVISIONE	SCALA:		
DPCA0029	T02_OS01_STR_AR01_A	A	VARIE		
REV.	DESCRIZIONE	DATA	REDDATTO	VERIFICATO	APPROVATO
D					
C					
B					
A	EMISSIONE	Giugno 2021	E. RICO	G. CAPASSO	G. PIAZZA