

ARMATURA CORDOLO SU MURI TENSITER

Scala 1:20

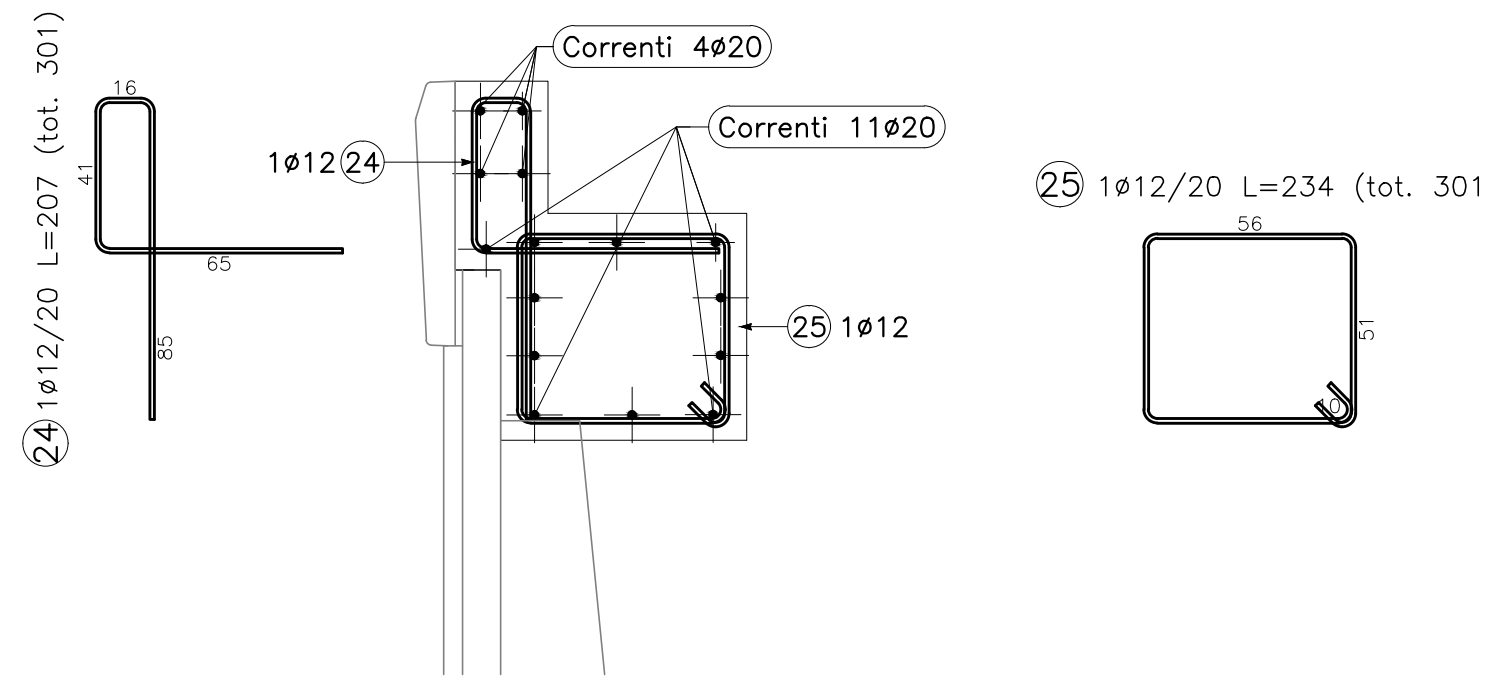
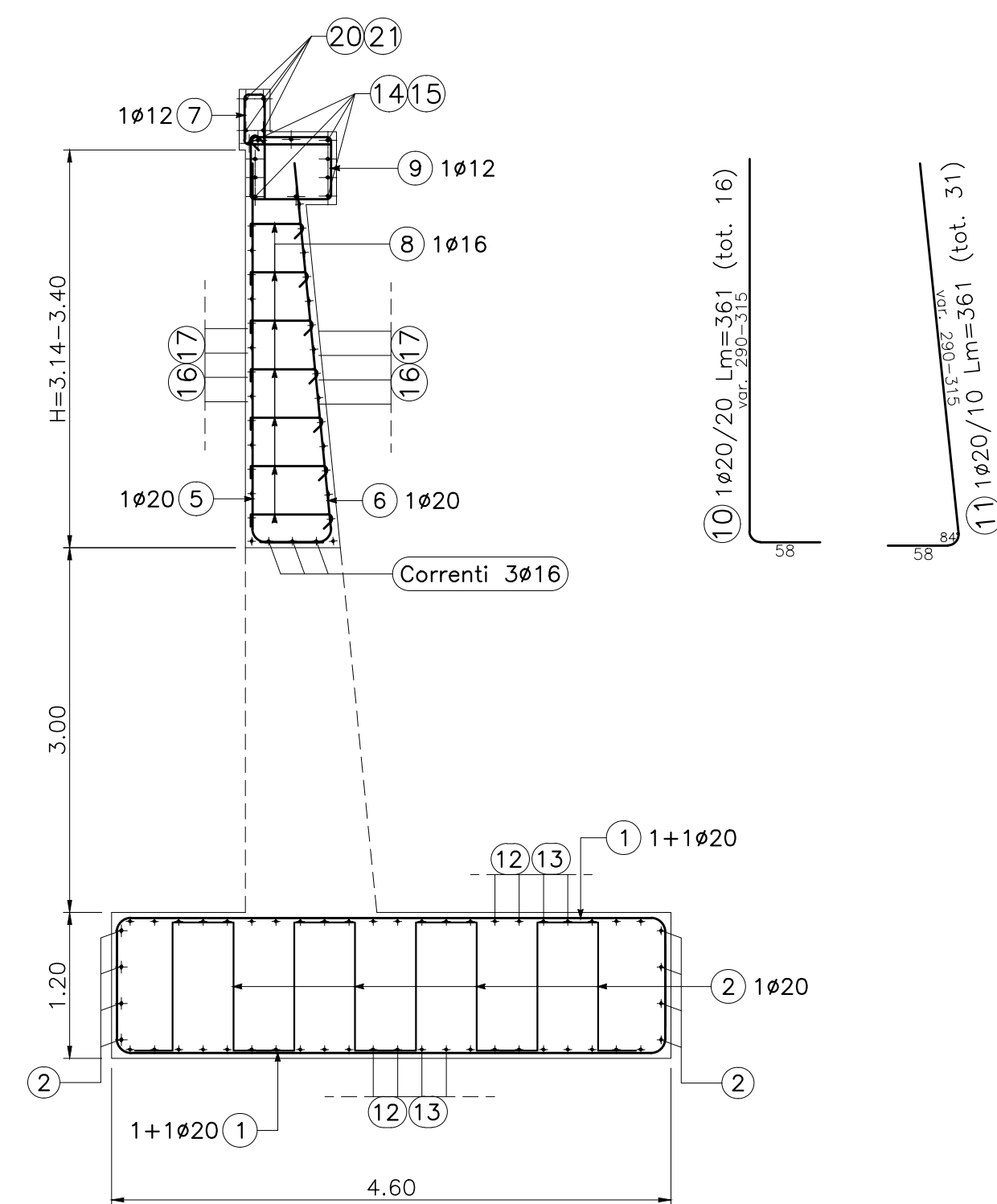


TABELLA FERRI CORDOLO SU MURI TENSITER

POSIZIONE	N. PEZZI	φ [mm]	L [cm]	L. TOT [m]	PESO [kg]	SCHEMA PIEGATURA (misure al filo esterno)
24	301	12	207	622.1	552.4	
25	301	12	234	704.3	625.5	
Correnti	4	20	1200	48.0	118.4	
Correnti	60	20	1200	720.0	1775.5	
Correnti	4	20	430	17.2	42.4	
Correnti	11	20	1200	132.0	325.5	
Correnti	11	20	470	51.7	127.5	
PESO TOTALE:					3567.2	

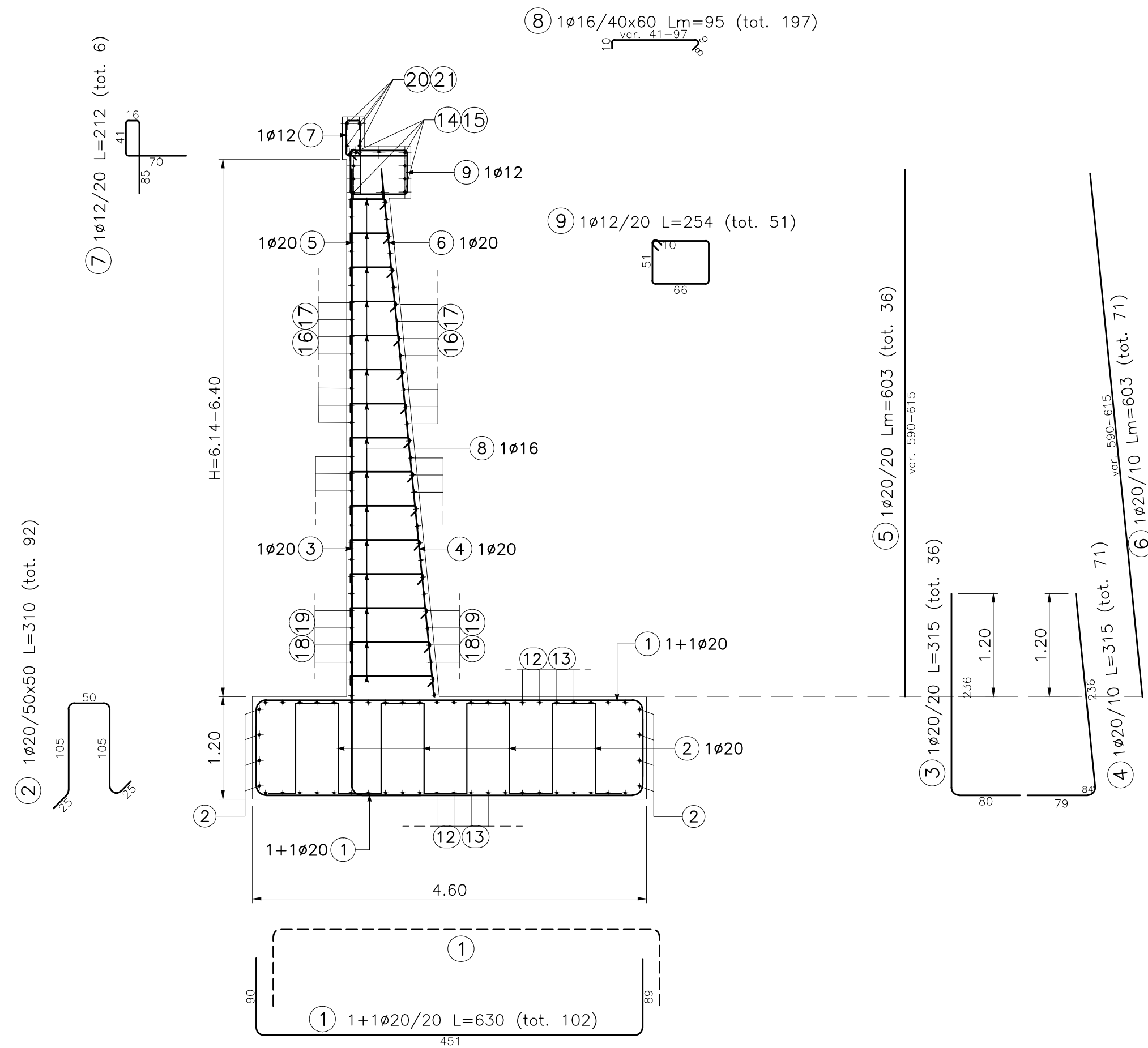
MURO GETTATO IN OPERA

ARMATURA - SEZIONE IN CORR. DEL TOMBINO
Scala 1:50



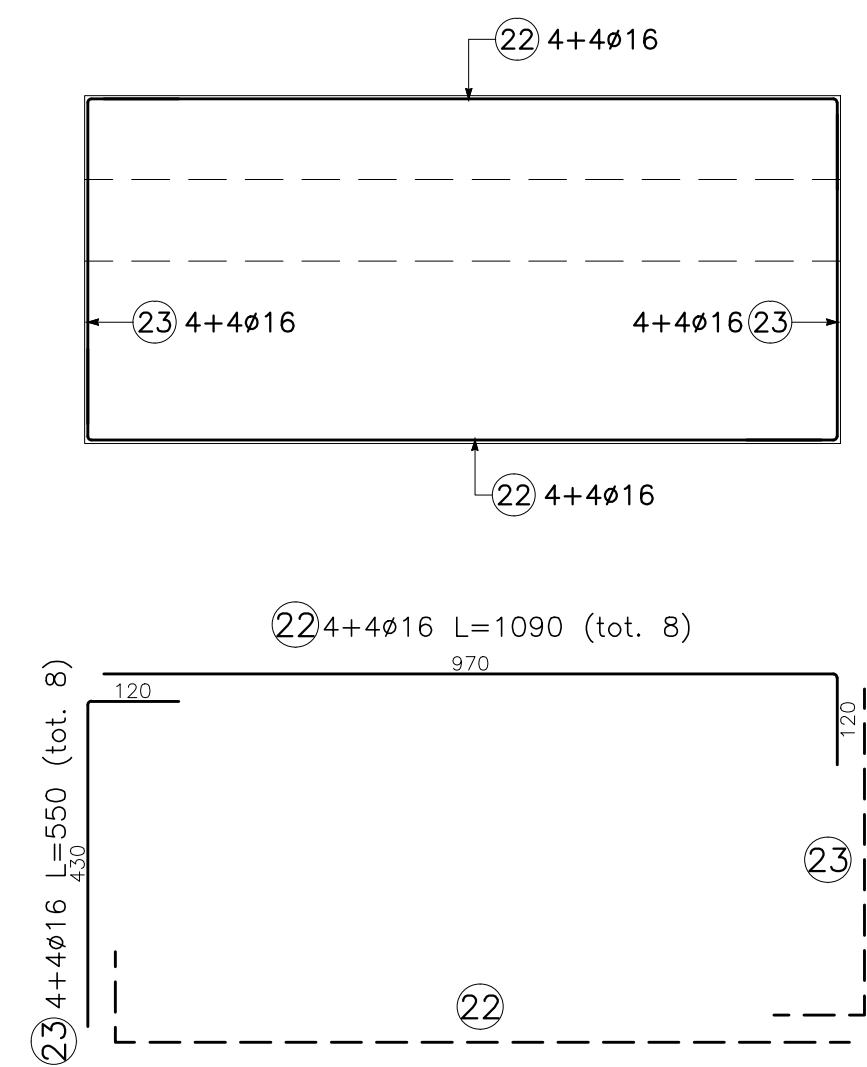
MURO GETTATO IN OPERA

ARMATURA - SEZIONE TIPO
Scala 1:50



MURO GETTATO IN OPERA

ARMATURA PARETI DI FONDAZIONE - PIANTA
Scala 1:100



MURO GETTATO IN OPERA

ARMATURA - PROSPETTO
Scala 1:50

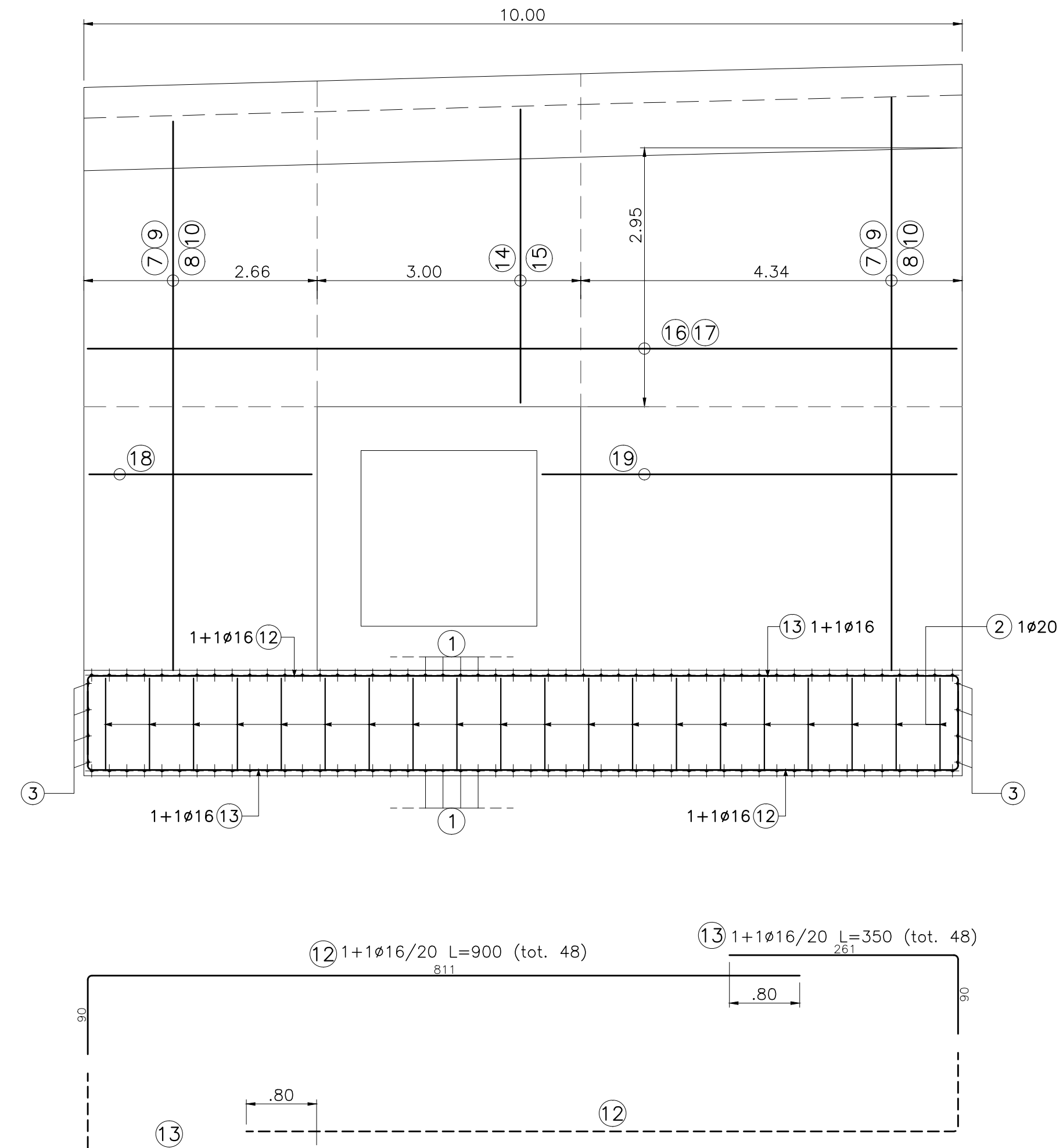
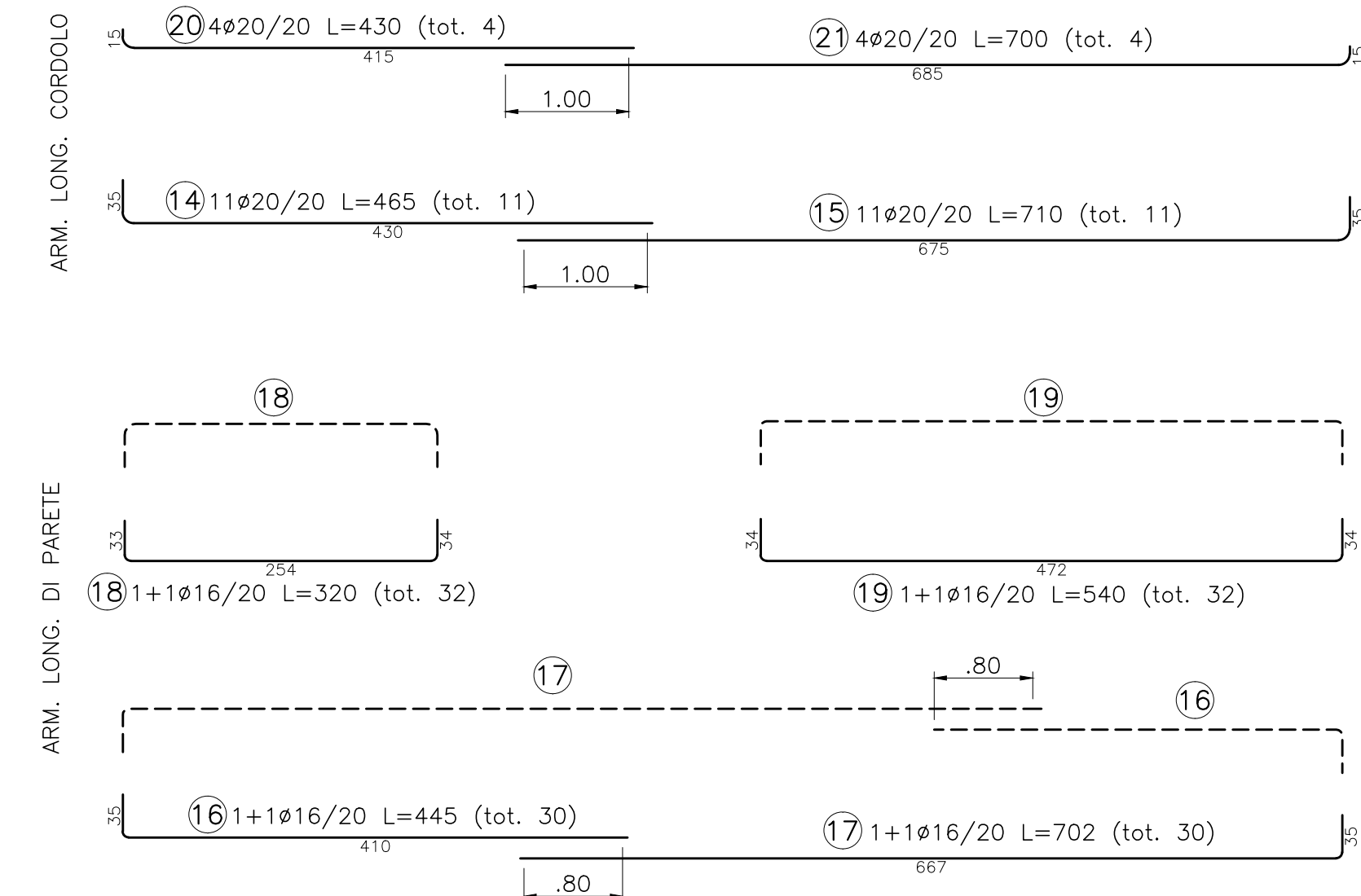


TABELLA FERRI MURO GETTATO IN OPERA

POSIZIONE	N. PEZZI	φ [mm]	L [cm]	L. TOT [m]	PESO [kg]	SCHEMA PIEGATURA (misure al filo esterno)
1	102	20	630	642.6	1584.7	
2	92	20	310	285.2	703.3	
3	36	20	315	113.6	280.1	
4	71	20	315	223.7	551.5	
5	36	20	603	216.9	534.9	
6	71	20	603	427.8	1054.9	
7	6	12	212	12.7	11.3	
8	197	16	95	188.0	296.6	
9	51	12	254	129.5	115.0	
10	16	20	361	57.7	142.2	
11	31	20	361	111.8	275.8	
12	48	16	900	432.0	681.7	
13	48	16	350	168.0	265.1	
14	11	20	465	51.1	126.0	
15	11	20	710	78.1	192.6	
16	30	16	445	133.4	210.5	
17	30	16	702	210.6	332.4	
18	32	16	320	102.3	161.4	
19	32	16	540	172.8	272.7	
20	4	20	430	17.2	42.4	
21	4	20	700	28.0	69.1	
22	8	16	1090	87.2	137.6	
23	8	16	550	44.0	69.4	
Correnti	3	16	400	12.0	18.9	
PESO TOTALE:					8130.1	



Direzione Progettazione e Realizzazione Lavori

S.S.291 "Della Nurra"
Lavori di costruzione del Lotto 1 da Alghero ad Olmedo, in località bivio cantoniera di Rudas (completamento collegamento Alghero-Sassari) e del Lotto 4 tra bivio Olmedo e l'aeroporto di Alghero-Fertilia (bretella per l'aeroporto)

PROGETTO ESECUTIVO

COD. CA29

PROGETTAZIONE: ATIE VIA - SERING - VDP - BRENG

PROGETTISTA E RESPONSABILE DELL'INTEGRAZIONE DELLE PRESTAZIONI SPECIALISTICHE:

Dott. Ing. Giovanni Piazza (Ord. Ing. Prov. Roma A27296)

RESPONSABILE D'AREA

Responsabile Tracciato stradale: Dott. Ing. Massimo Capasso (Ord. Ing. Prov. Roma A26311)
Responsabile Strutture: Dott. Ing. Giovanni Piazza (Ord. Ing. Prov. Roma A27296)
Responsabile Idraulico, Geotecnico e Impianti: Dott. Ing. Sergio Di Maio (Ord. Ing. Prov. Palermo A2872)
Responsabile Ambientale: Dott. Ing. Francesco Ventura (Ord. Ing. Prov. Roma A4660)

COORDINATORE SICUREZZA IN FASE DI PROGETTAZIONE:

Dott. Ing. Sergio Di Maio (Ord. Ing. Prov. Palermo A2872)

COORDINATORE ATTIVITA' DI PROGETTAZIONE:

Dott. Ing. Mariakristina Merendino (Ord. Ing. Prov. Roma A28481)

VISTO: IL RESPONSABILE DEL PROCEDIMENTO:

Dott. Ing. Salvatore Campione



OPERE DI SOSTEGNO
ASSE TIPO D
OS14 prog. 0+390 - 0+462
Armatura



CODICE PROGETTO	NOME FILE	REVISIONE	SCALA:
PROGETTO: DPCA0029	LIV. PROG. ANNO: E 21	T02_OS02_STR_AR01_A	A
ELAB.: DPCA0029	ELAB.: T02_OS02_STR_AR01		VARIE
D			
C			
B			
A	EMISSIONE	Giugno 2021	E. REDI
REV.	DESCRIZIONE	DATA	REDDATTO
		VERIFICATO	APPROVATO