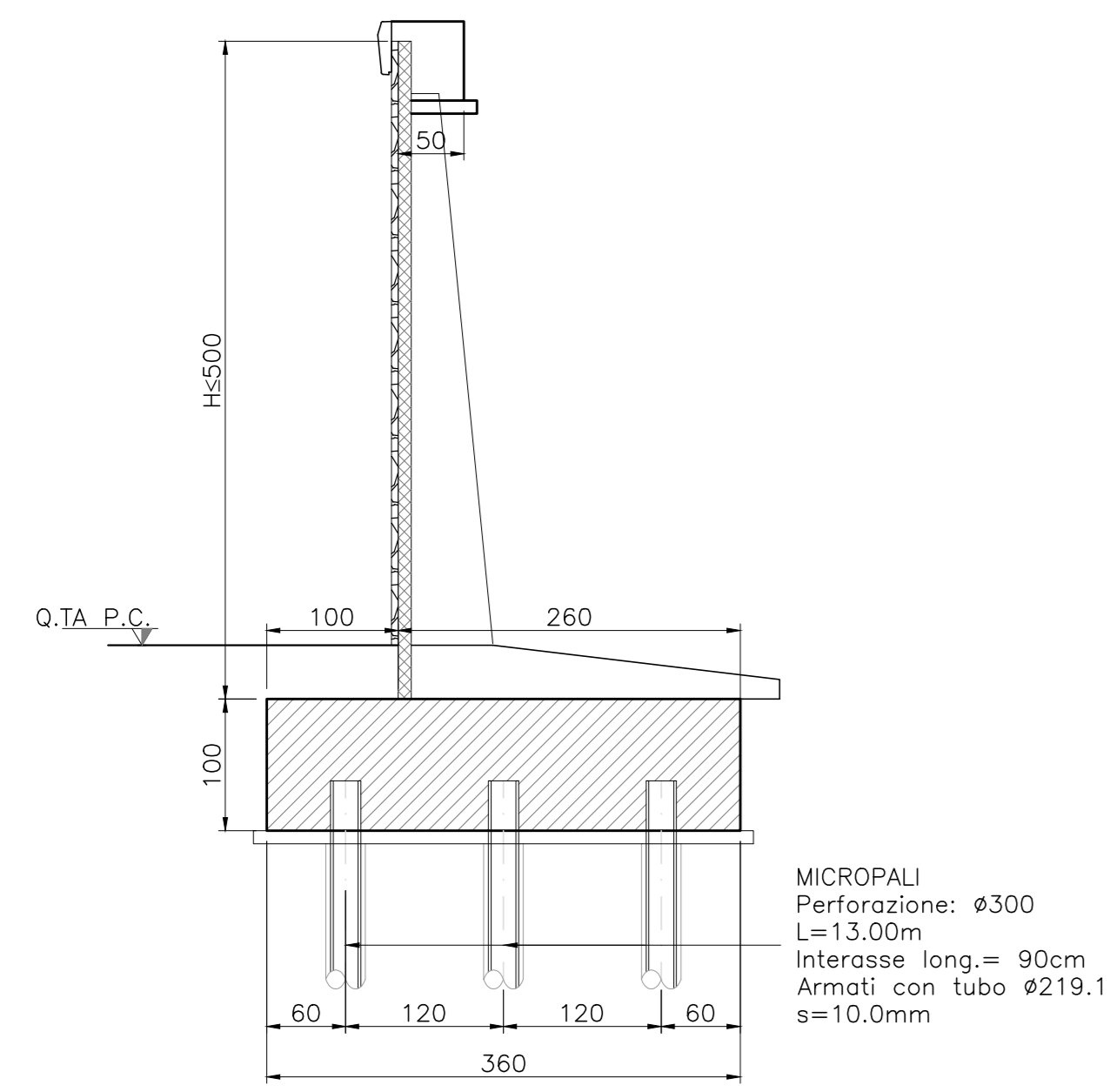
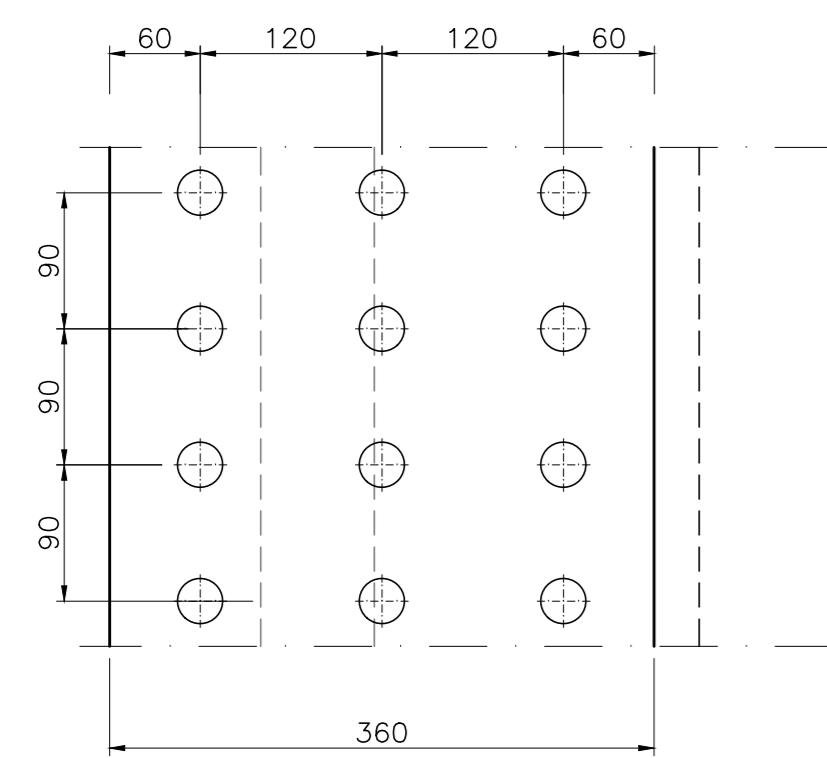


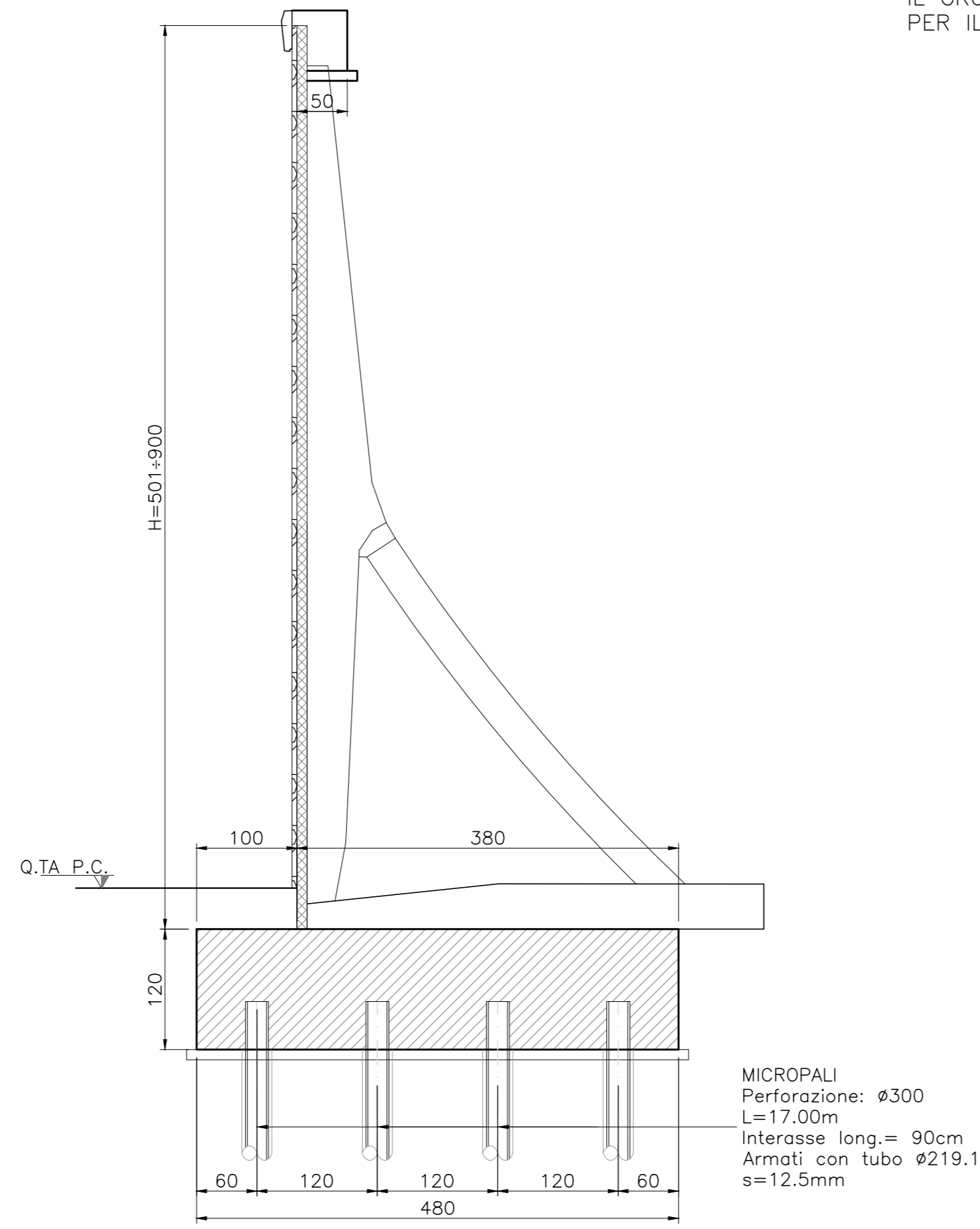
MURO GRUPPO TIPO 1
SEZIONE TIPO
Scala 1:50



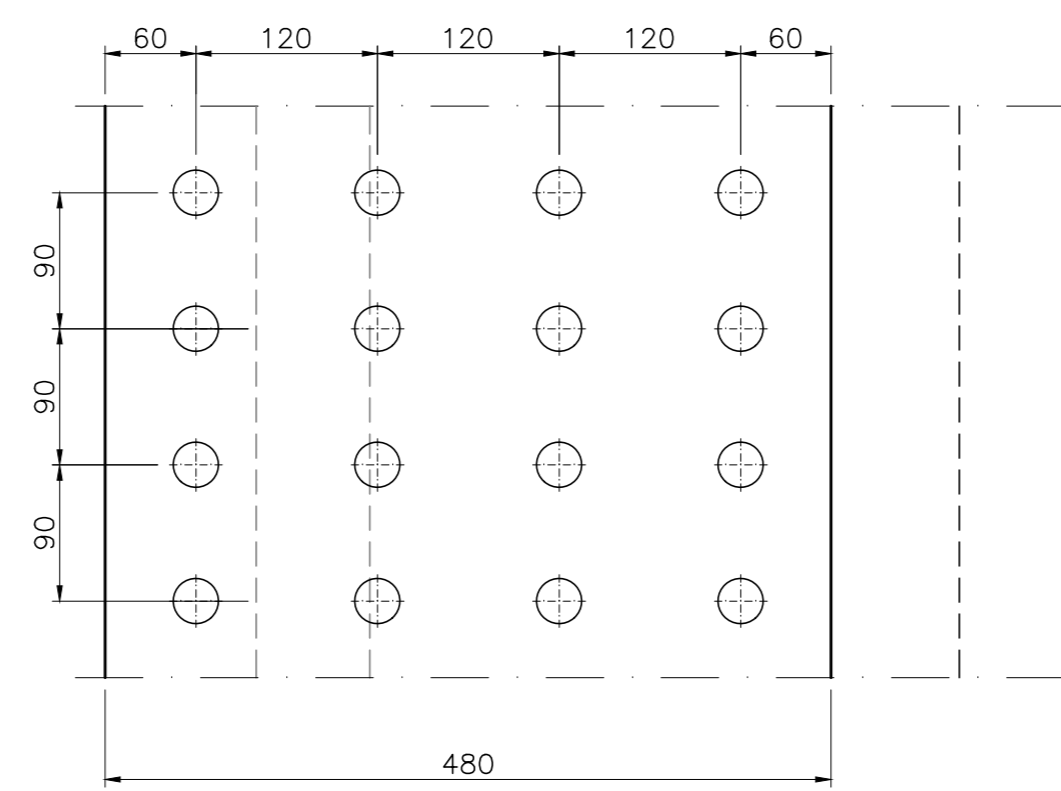
PIANTA
Scala 1:50



MURO GRUPPO TIPO 2
SEZIONE TIPO
Scala 1:50



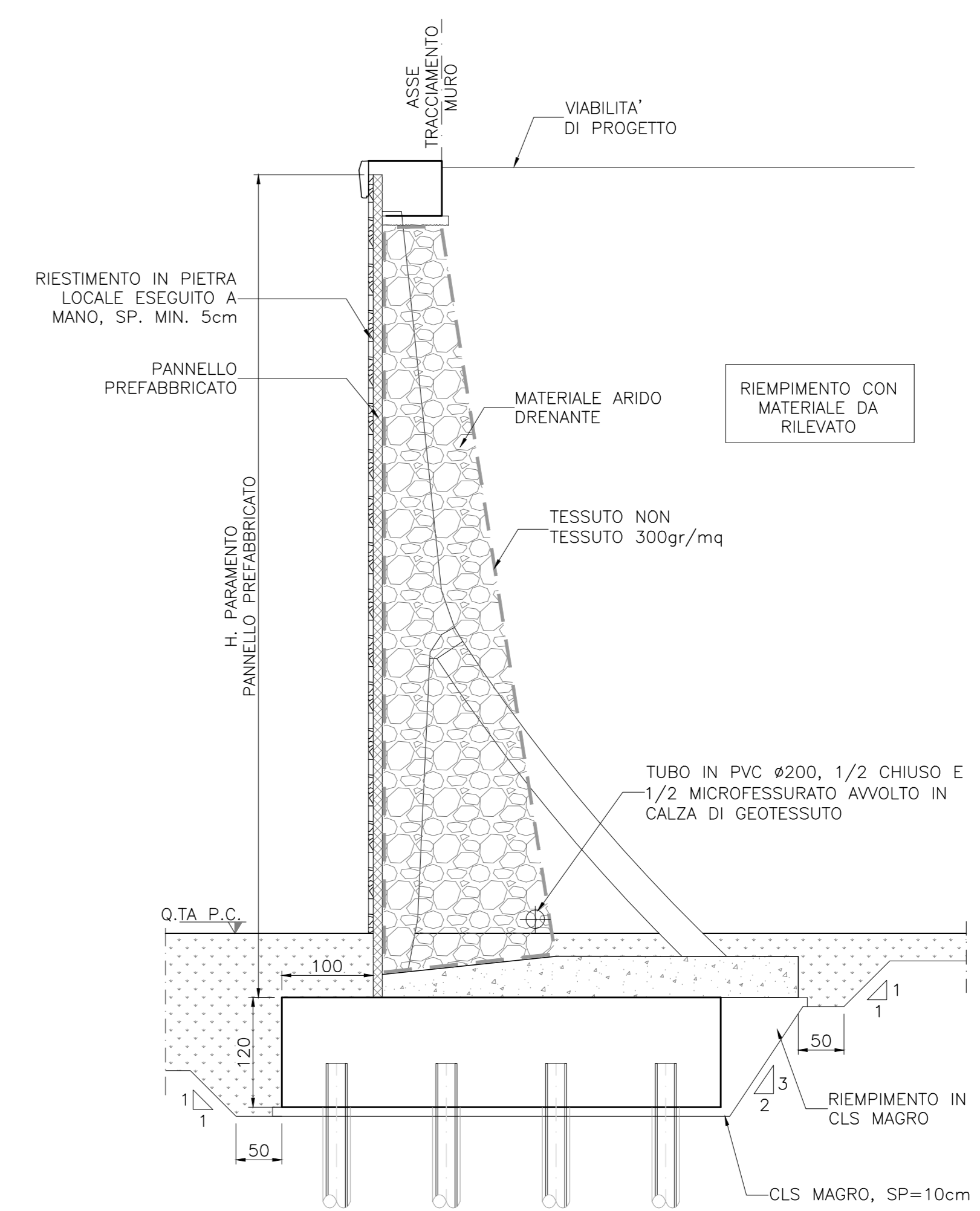
PIANTA
Scala 1:50



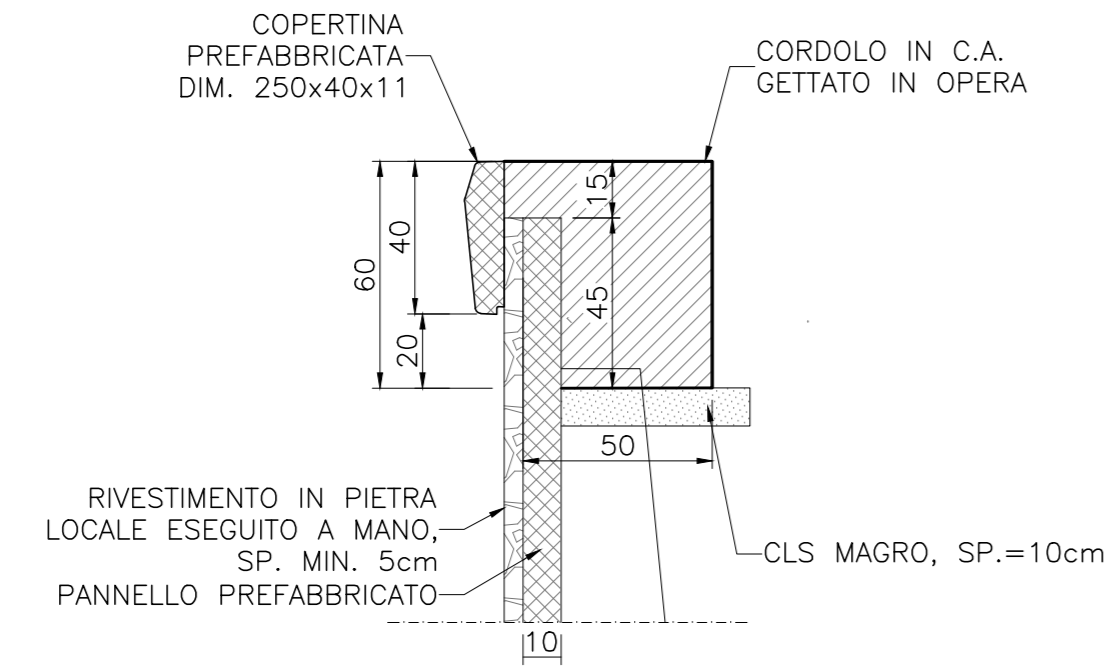
	MURI GRUPPO TIPO 1	MURI GRUPPO TIPO 2
H. PARAMENTO	≤5.00m	5.01+9.00m

NOTA:
IL GRUPPO INDIVIDUA MURI AVENTI STESSA FONDAZIONE.
PER IL PARAMENTO RIFERIRSI AGLI SCHEMI DEL PREFABBRICATORE.

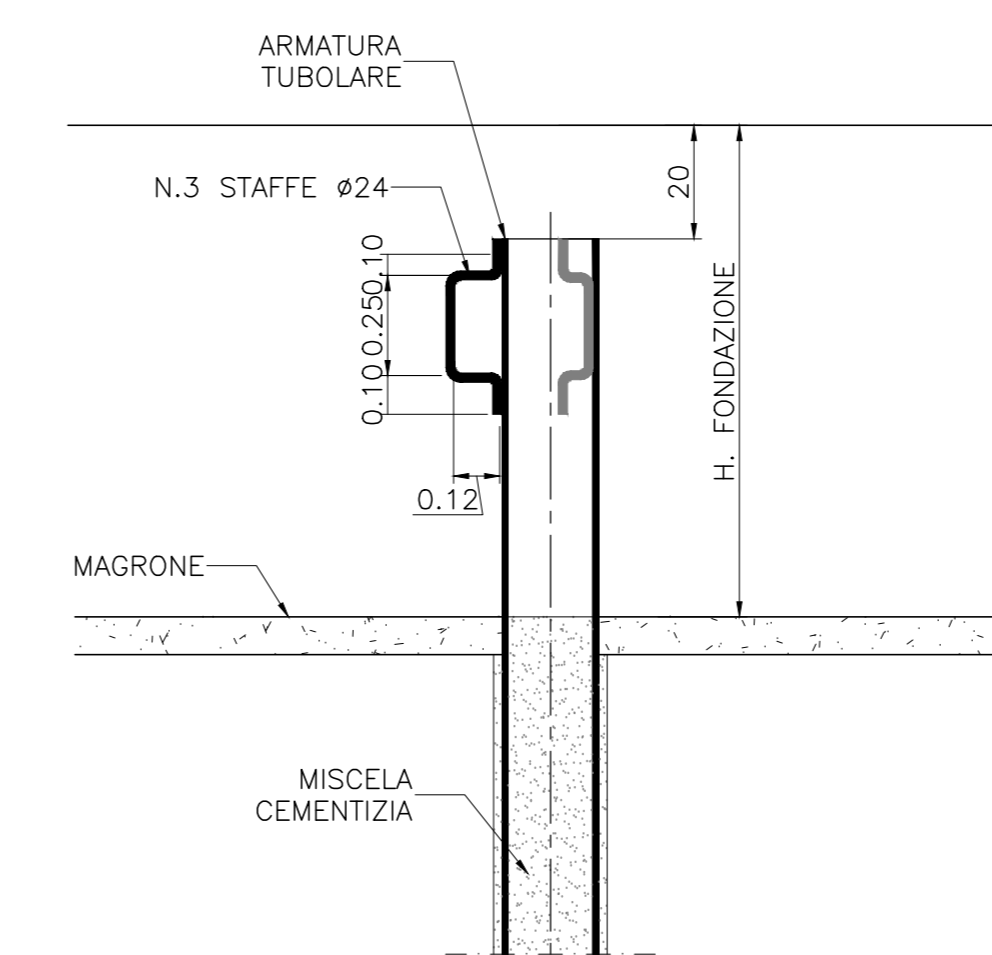
SEZIONE TIPO
Scala 1:50



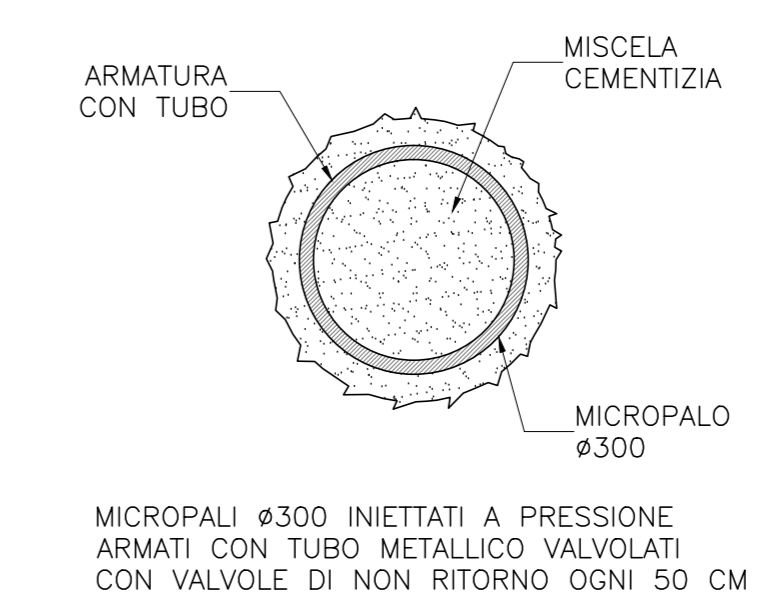
PARTICOLARE TESTA MURO
Scala 1:20



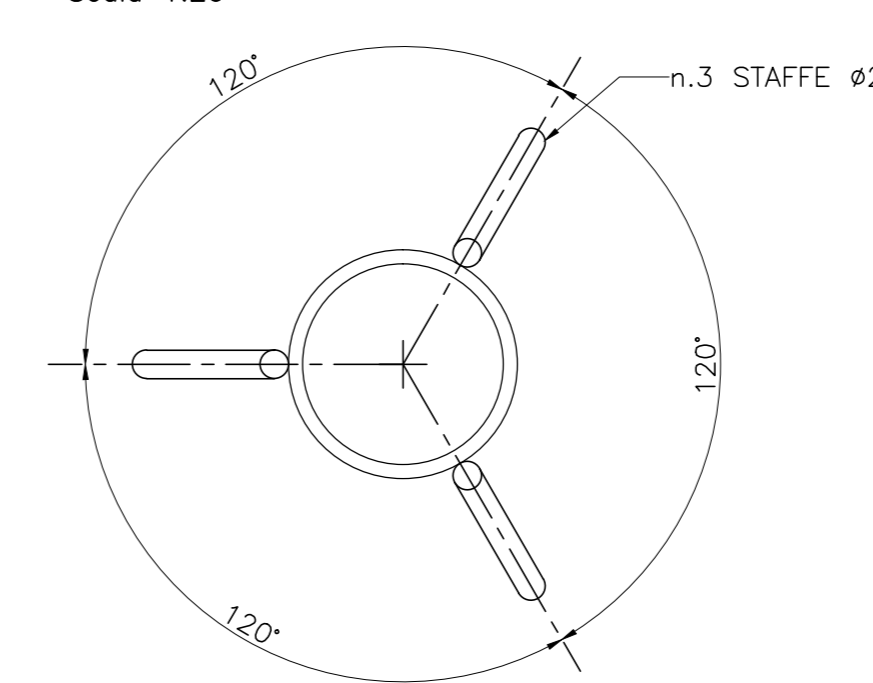
PARTICOLARE MICROPALO
ANCORAGGIO ALLA FONDAZIONE
Scala 1:20



SEZIONE TRASVERSALE
Scala 1:20



PIANTA
Scala 1:20



Direzione Progettazione e Realizzazione Lavori

S.S.291 "Della Nurra"
Lavori di costruzione del Lotto 1 da Alghero ad Olmedo, in località bivio cantoniera di Rudas (completamento collegamento Alghero-Sassari) e del Lotto 4 tra bivio Olmedo e l'aeroporto di Alghero -Fertilia (bretella per l'aeroporto)

PROGETTO ESECUTIVO

cod. **CA29**

PROGETTISTA E RESPONSABILE DELL'INTEGRAZIONE DELLE PRESTAZIONI SPECIALISTICHE:
Dati: Ing. Giovanni Piazza (Ord. Ing. Prov. Roma 427296)

RESPONSABILE D'AREA
Responsabile Stradale: Dott. Ing. Massimo Carvini (Ord. Ing. Prov. Roma 20017)
Responsabile Strutturale: Dott. Ing. Giovanni Piazza (Ord. Ing. Prov. Roma 20296)
Responsabile Stradale, Elettronica e Impianti: Dott. Ing. Sergio Di Biato (Ord. Ing. Prov. Palermo 28172)
Responsabile Ambientale: Dott. Ing. Francesco Ventura (Ord. Ing. Prov. Roma 14660)

GEOLOGO:
Dati: Geol. Enrico Curatolo (Ord. Geo. Regione Sicil. 846)

COORDINATORE SICUREZZA IN FASE DI PROGETTAZIONE:
Dati: Ing. Sergio Di Biato (Ord. Ing. Prov. Palermo 28172)

COORDINATORE ATTIVITA' DI PROGETTAZIONE:
Dati: Ing. Mariakristina Merandino (Ord. Ing. Prov. Roma 42848)

VISTO: IL RESPONSABILE DEL PROCEDIMENTO:
Dati: Ing. Salvatore Ciampone

MANDANTE:

MANDANTE:

MANDANTE:

MANDANTE:

OPERE DI SOSTEGNO
ASSE TIPO D
OS20 Muro Galleria ferroviaria B
Sezioni Tipo e Particolari

CODICE PROGETTO	NOME FILE	REVISIONE	SCALA:
PROGETTO DPCA0029	T02_OS09_STR_CP01_A		
LIV. PROJ. ANNO E 21	ELAB. T02_OS09_STR_CP01	A	VARIE
D			
C			
B			
A	EMISSIONE	Giugno 2021	E. REOI
REV.	DESCRIZIONE	DATA	REDDATO VERIFICATO APPROVATO