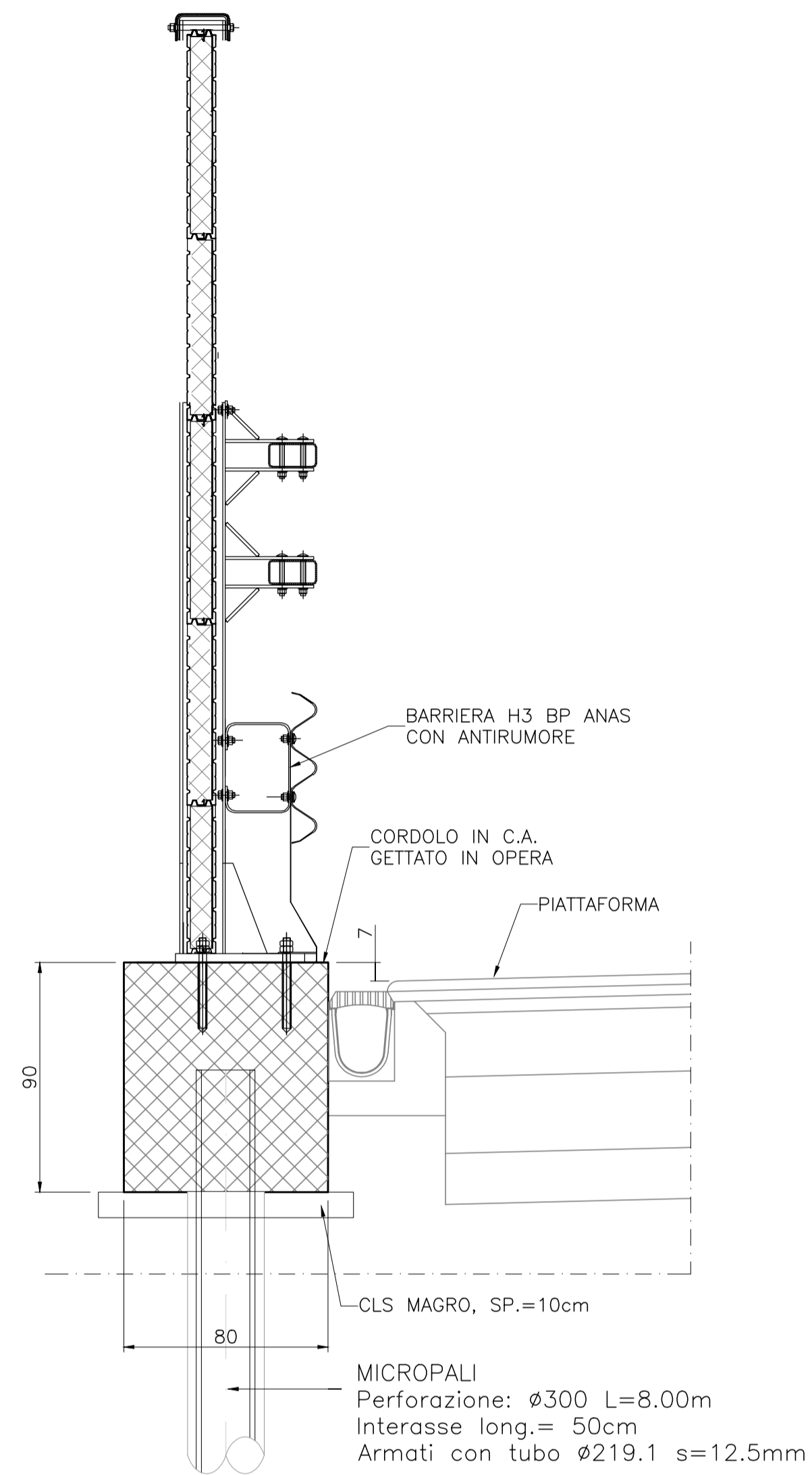


**PARTICOLARE CORDOLO**

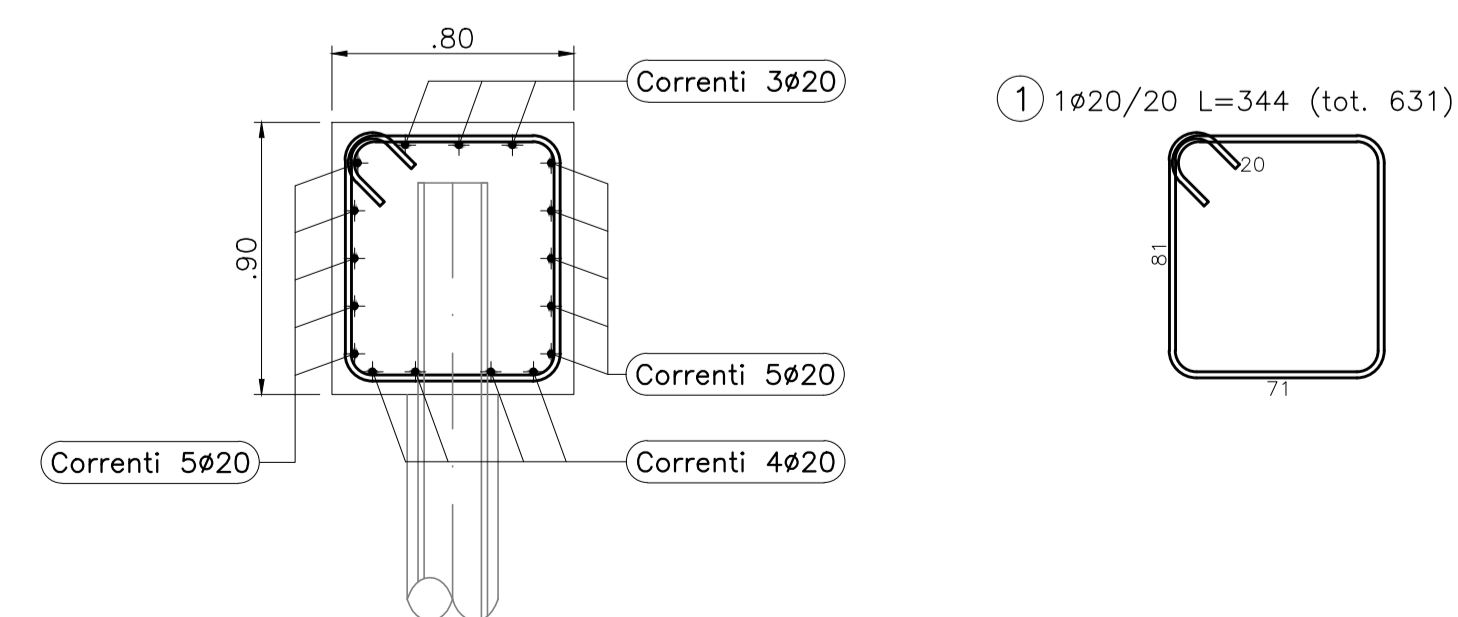
Scala 1:20



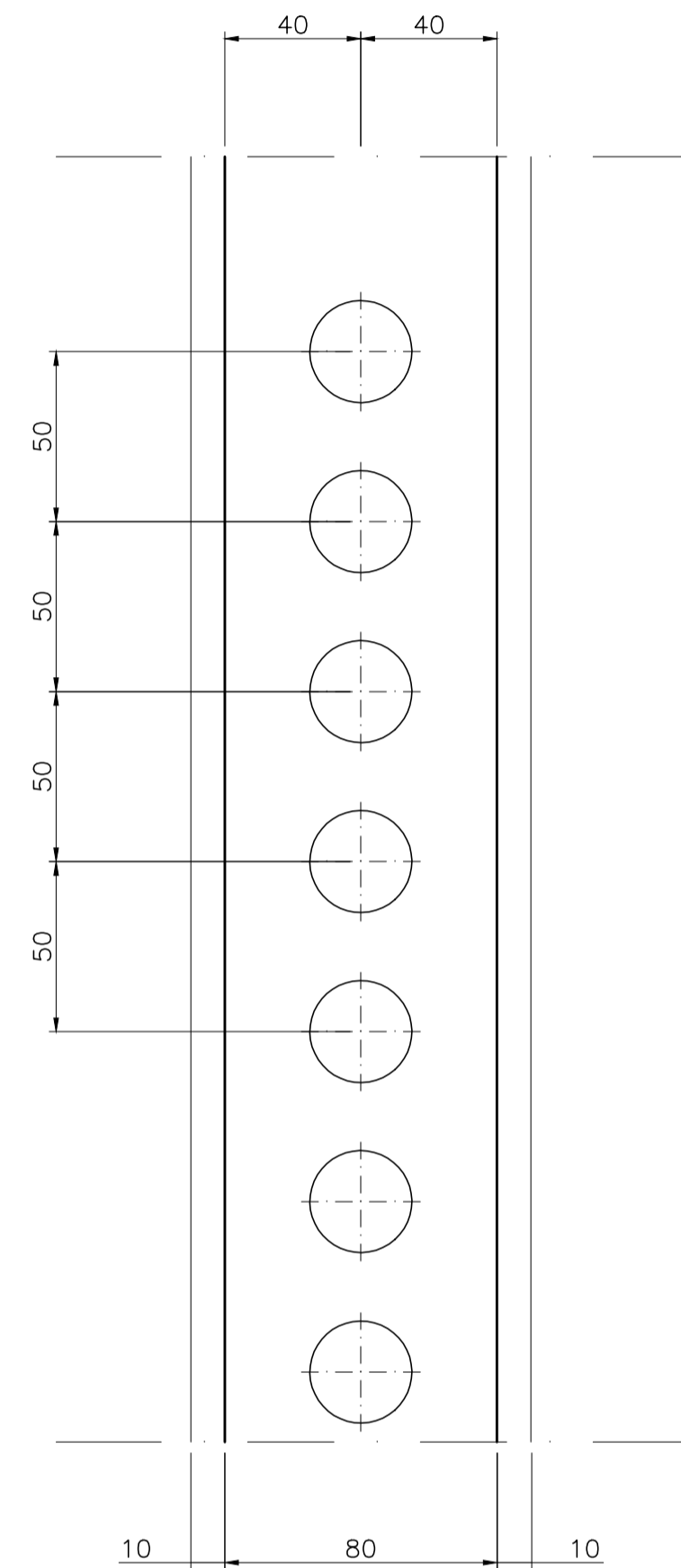
**CORDOLO DI FONDAZIONE L.tot=126.00m**

ARMATURA - SEZIONE TIPO

Scala 1:25



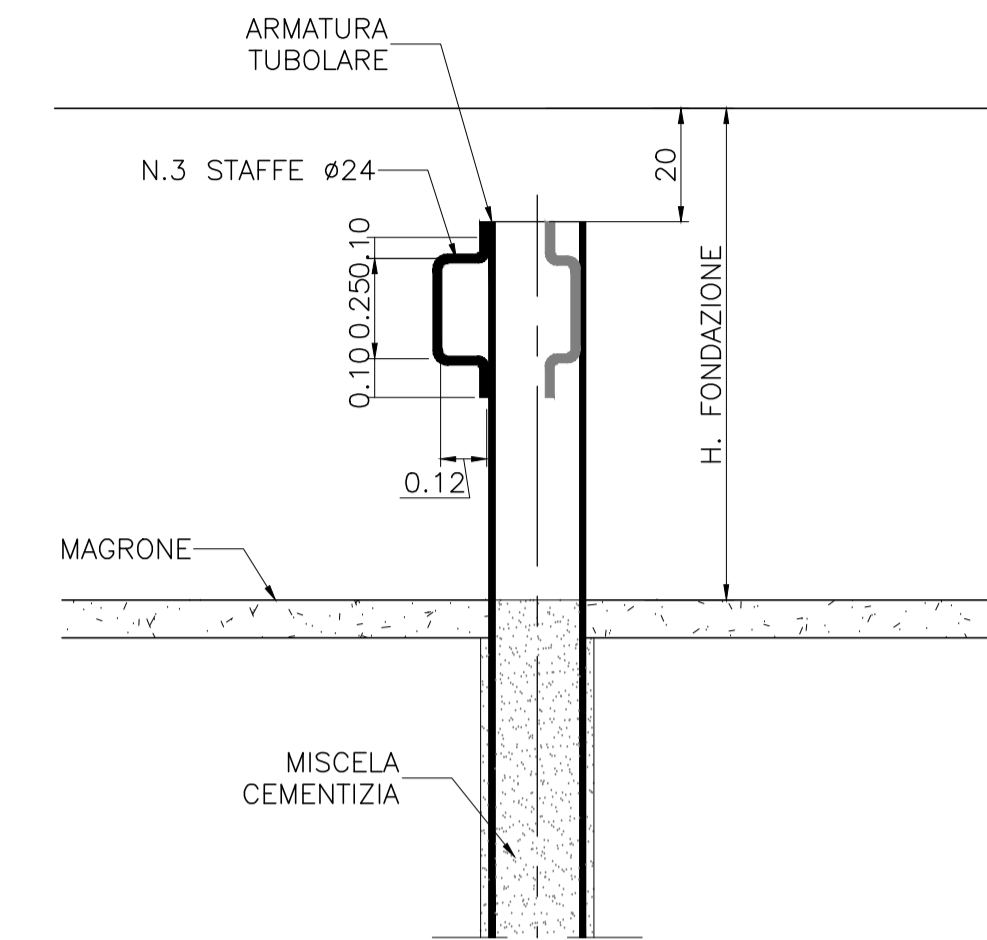
PIANTA  
Scala 1:50



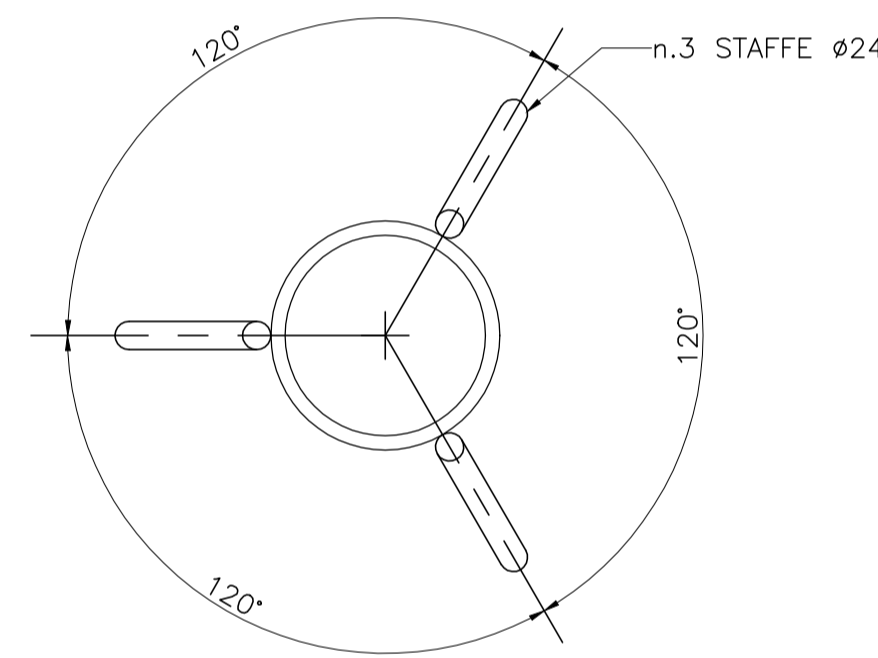
**PARTICOLARE MICROPALO**

ANCORAGGIO ALLA FONDAZIONE

Scala 1:20

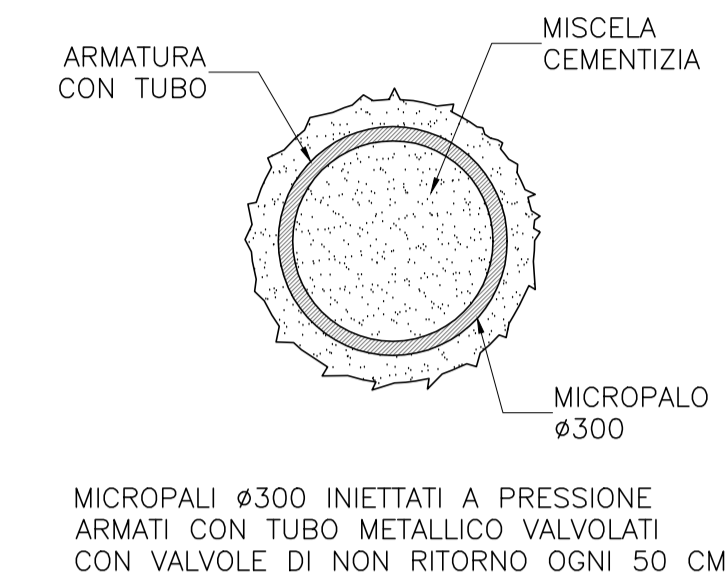


PIANTA  
Scala 1:20



**SEZIONE TRASVERSALE**

Scala 1:20



POSIZIONE	N. PEZZI	φ [mm]	L [cm]	L. TOT [m]	PESO [kg]	SCHEMA PIEGATURA (misure al filo esterno)
1	631	20	344	2170.6	5352.8	
Correnti	5	20	1200	60.0	148.0	
Correnti	170	20	1200	2040.0	5030.6	
Correnti	5	20	600	30.0	74.0	
Correnti	5	20	1200	60.0	148.0	
Correnti	5	20	600	30.0	74.0	
Correnti	3	20	1200	36.0	88.8	
Correnti	3	20	600	18.0	44.4	
Correnti	4	20	1200	48.0	118.4	
Correnti	4	20	600	24.0	59.2	
<b>PESO TOTALE:</b>					<b>11138.2</b>	



Direzione Progettazione e Realizzazione Lavori

**S.S.291 "Della Nurra"**  
Lavori di costruzione del Lotto 1 da Alghero ad Olmedo, in località bivio cantoniera di Rudas (completamento collegamento Alghero-Sassari) e del Lotto 4 tra bivio Olmedo e l'aeroporto di Alghero -Fertilia (bretella per l'aeroporto)

**PROGETTO ESECUTIVO**

COD. CA29

PROGETTAZIONE: **ATI: VIA - SERING - VDP - BRENG**

PROGETTISTA E RESPONSABILE DELL'INTEGRAZIONE DELLE PRESTAZIONI SPECIALISTICHE:  
Dott. Ing. Giovanni Piazza (Ord. Ing. Prov. Roma A27296)

RESPONSABILE D'AREA  
Responsabile Tracciato stradale: Dott. Ing. Massimo Capasso (Ord. Ing. Prov. Roma 260313)  
Responsabile Strutture: Dott. Ing. Giovanni Piazza (Ord. Ing. Prov. Roma 27296)  
Responsabile Idraulica, Geotecnica e Impianti: Dott. Ing. Sergio Di Maio (Ord. Ing. Prov. Palermo 2872)  
Responsabile Ambientale: Dott. Ing. Francesco Ventura (Ord. Ing. Prov. Roma 14660)

COORDINATORE SICUREZZA IN FASE DI PROGETTAZIONE:  
Dott. Ing. Sergio Di Maio (Ord. Ing. Prov. Palermo 2872)

COORDINATORE ATTIVITA' DI PROGETTAZIONE:  
Dott. Ing. Mariantonietta Merendino (Ord. Ing. Prov. Roma A28481)

VISTO: IL RESPONSABILE DEL PROCEDIMENTO:  
Dott. Ing. Salvatore Campione



**OPERE D'ARTE MINORI**

ASSE TIPO D

**OS26 Svincolo Ungias - Fondazione barriera acustica BA01**

Sezioni Tipo, particolari e armatura

CODICE PROGETTO	NOME FILE	REVISIONE	SCALA:
PROGETTO	T02_OS12_STR_CA01_A		
L.V. PROC. ANNO			
DPCA0029   E   21	CODICE ELAB. T02 OS12 STR CA01	A	VARIE
D			
C			
B			
A	EMISSIONE	Giugno 2021	E. RICCI   G. CAPOGNA   G. PIAZZA
REV.	DESCRIZIONE	DATA	REDATTO   VERIFICATO   APPROVATO