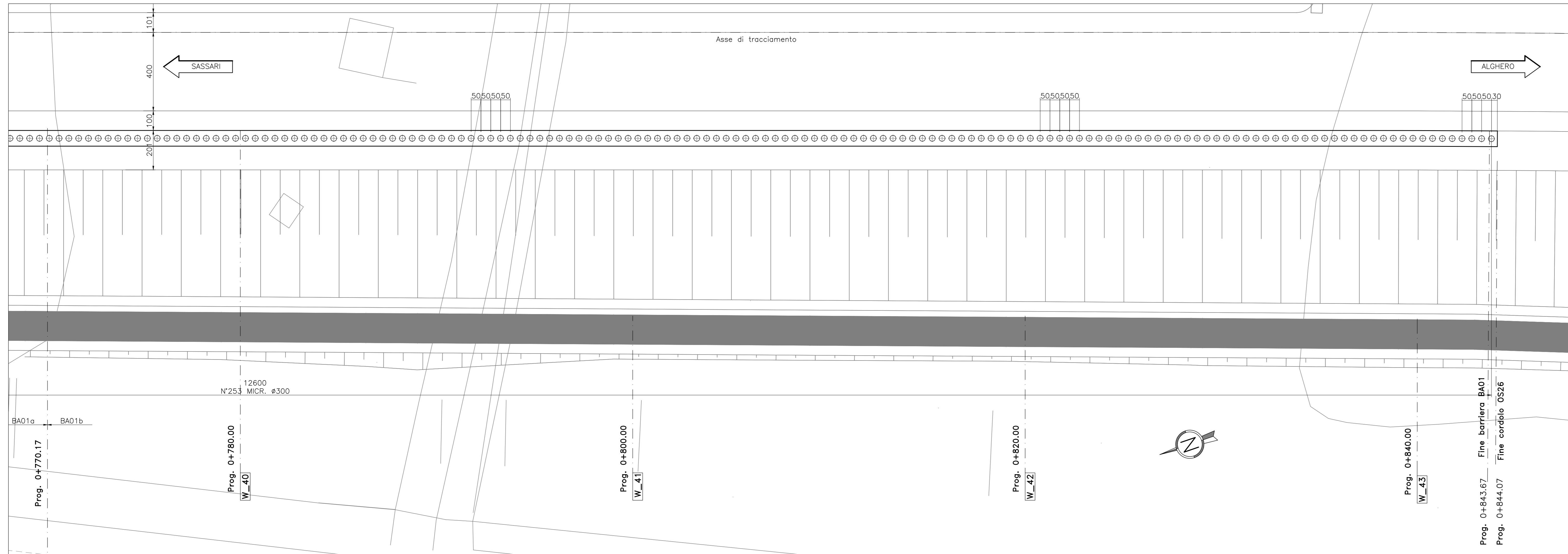


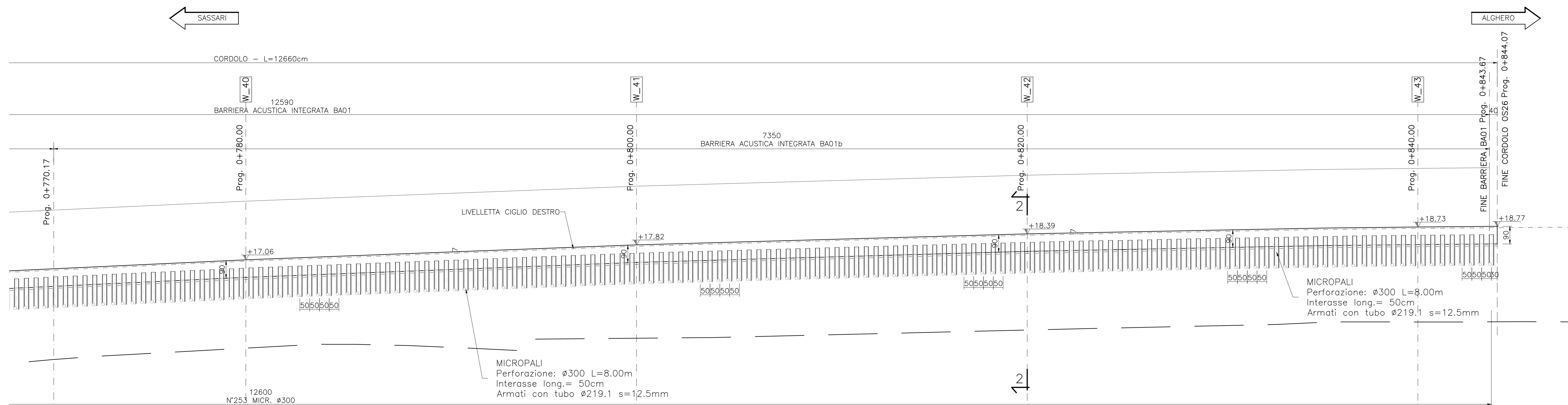
PIANTA CORDOLO OS26 (LAYOUT 02)

km 0+718.07 - 0+844.07
Scala 1:100



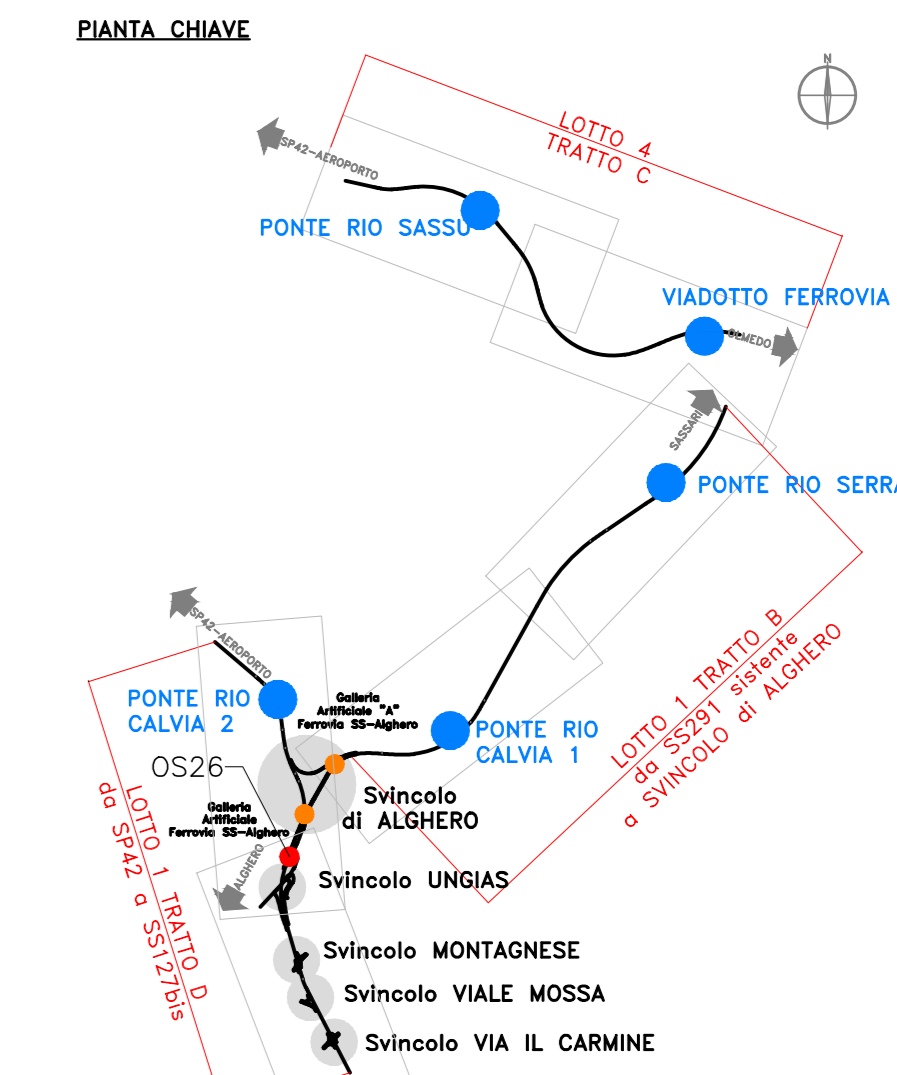
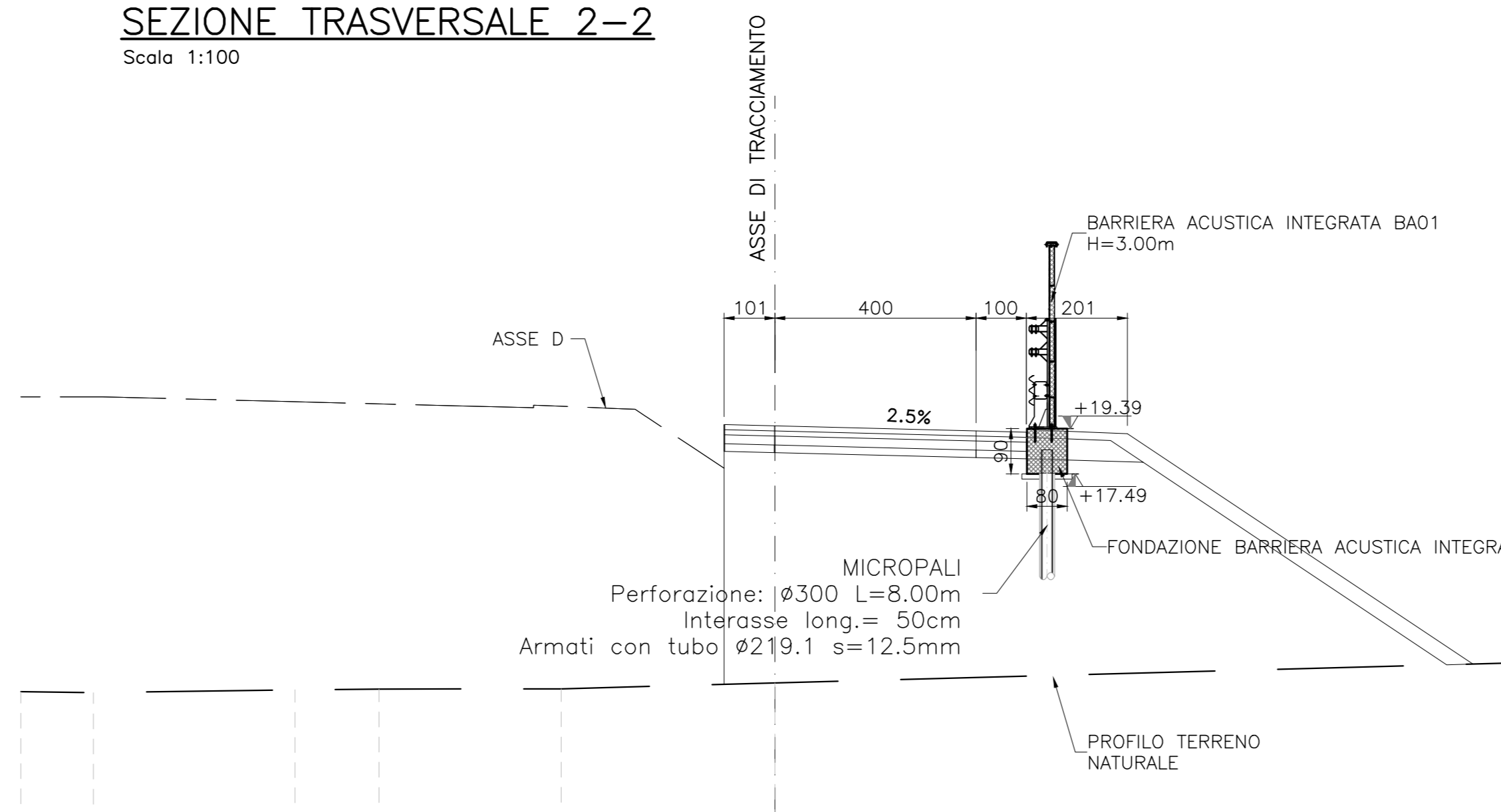
PROSPETTO CORDOLO OS26 (LAYOUT 02)

km 0+718.07 - 0+844.07
Scala 1:100



SEZIONE TRASVERSALE 2-2

Scala 1:100



S.S.291 "Della Nurra"
Lavori di costruzione del Lotto 1 da Alghero ad Olmedo, in località bivio cantoniera di Rudas (completamento collegamento Alghero-Sassari) e del Lotto 4 tra bivio Olmedo e l'aeroporto di Alghero-Fertilia (bretella per l'aeroporto)

PROGETTO ESECUTIVO COD. CA29

PROGETTISTA E RESPONSABILE DELL'INTEGRAZIONE DELLE PRESTAZIONI SPECIALISTICHE: Dat. Ing. Giovanni Piazza (Dat. Ing. Prov. Roma A27296)		MANUTENUTE: VIA INGEGNERIA	MANUTENUTE: SERING INGEGNERIA
RESPONSABILE D'AREA: Responsabile Tecnico: Gianluigi Dat. Ing. Massimo Carosini (Dat. Ing. Prov. Roma A20311) Responsabile Strutturale: Dat. Ing. Giovanni Piazza (Dat. Ing. Prov. Roma A27296) Responsabile Strutturale, Elettronica e Impianti: Dat. Ing. Sergio Di Majo (Dat. Ing. Prov. Palermo A2172) Responsabile Ambientale: Dat. Ing. Francesco Venturoli (Dat. Ing. Prov. Roma A4660)		MANUTENUTE: vdp	MANUTENUTE: BRENG PROJECT ENGINEERING
GEOLOGO: Dat. Geol. Enrico Curatolo (Ord. Geo. Regione Sicil. 846)		COORDINATORE SICUREZZA IN FASE DI PROGETTAZIONE: Dat. Ing. Sergio Di Majo (Dat. Ing. Prov. Palermo A2172)	
COORDINATORE ATTIVITA' DI PROGETTAZIONE: Dat. Ing. Mariakristina Merandino (Dat. Ing. Prov. Roma A28841)		VISTO: IL RESPONSABILE DEL PROCEDIMENTO: Dat. Ing. Salvatore Ciampone	

OPERE D'ARTE MINORI
ASSE TIPO D
OS26 Svincolo Ungias - Fondazione barriera acustica BA01
Pianta, Prospetto e Sezioni Trasversali - Tav. 2 di 2

CODICE PROGETTO	NOME FILE	REVISIONE	SCALA:
DP2CA0029	T02_OS12_STR_PFO2_A	A	1:100
PROGETTO	ELAB.	VERIFICATO	APPROVATO
D			
C			
B			
A	EMMISSIONE	Giugno 2021	E. RECI
REV.	DESCRIZIONE	DATA	REDDATO VERIFICATO APPROVATO