

SCHEMA DI SOVRAPPOSIZIONE BARRE LONGITUDINALI
SCALA 1:50

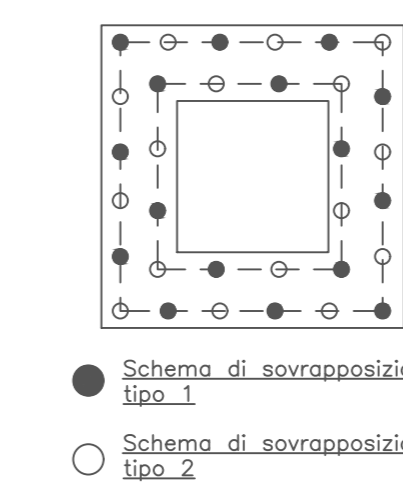
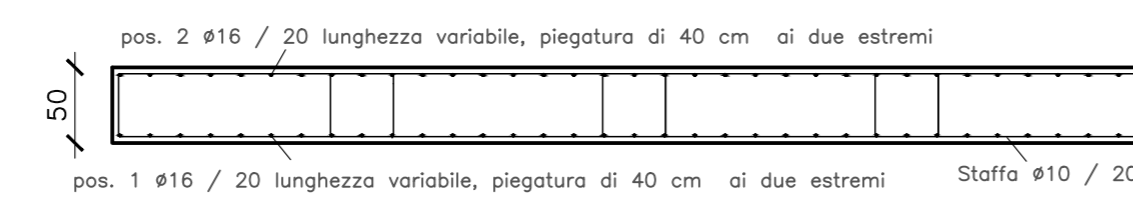
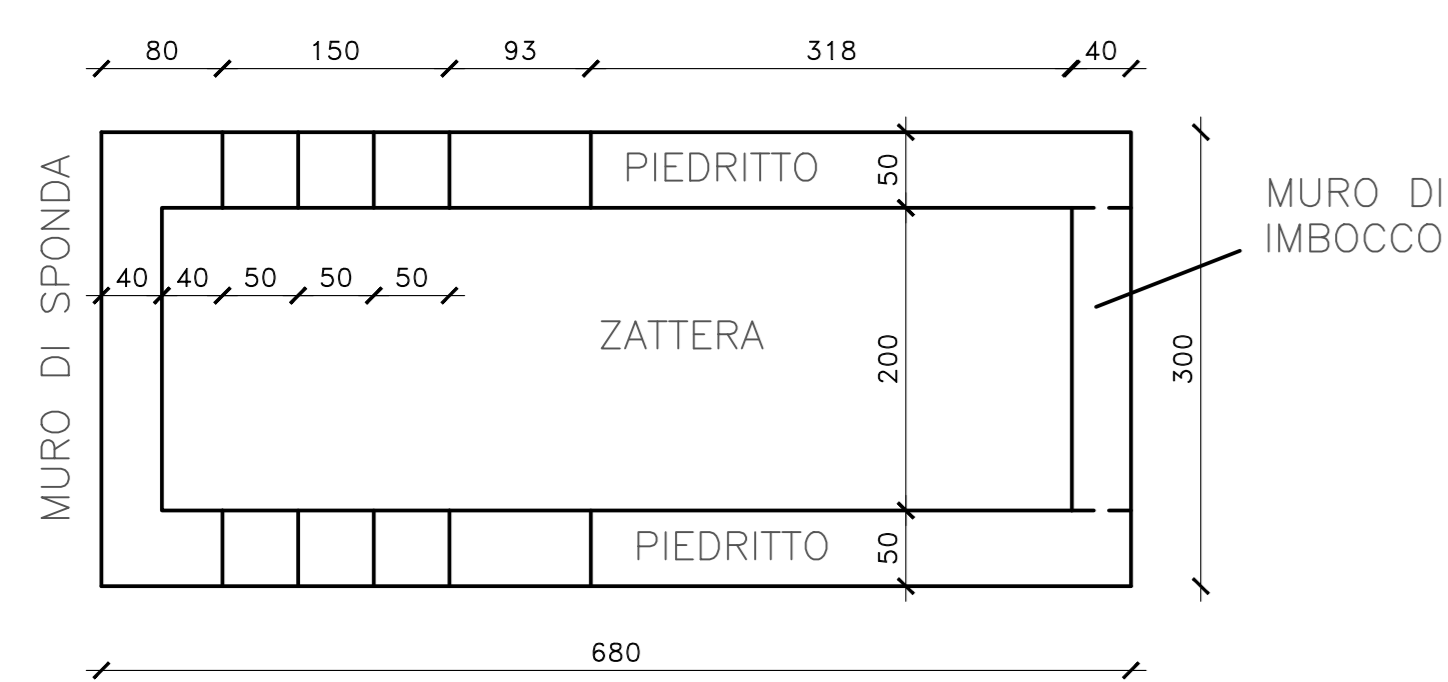


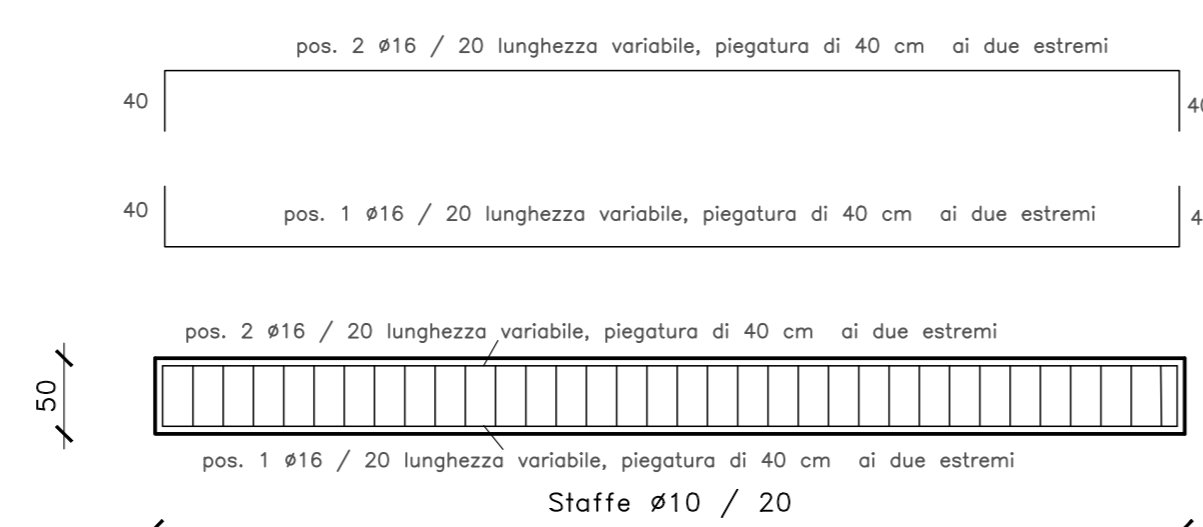
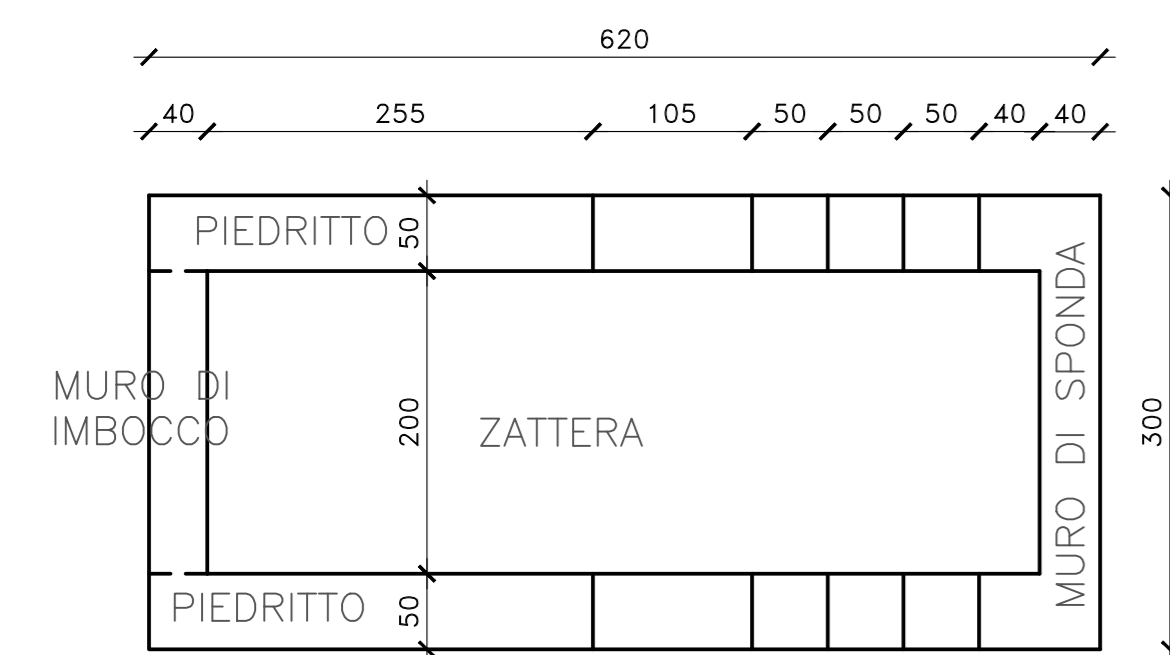
TABELLA DEI MATERIALI		
MATERIALE	SPECIFICA	UTILIZZO
Calcestruzzo	C32/40 XC4 S4	Tambini
Calcestruzzo	C25/30 XC4 S4	Opere imbocco/abocco
Acciaio	B450C	Armature

PASSI DELLE BARRE LONGITUDINALI	
ELEMENTO	PASSO
Soletta di base	15 cm
Piedritti	10 cm
Soletta superiore	15 cm

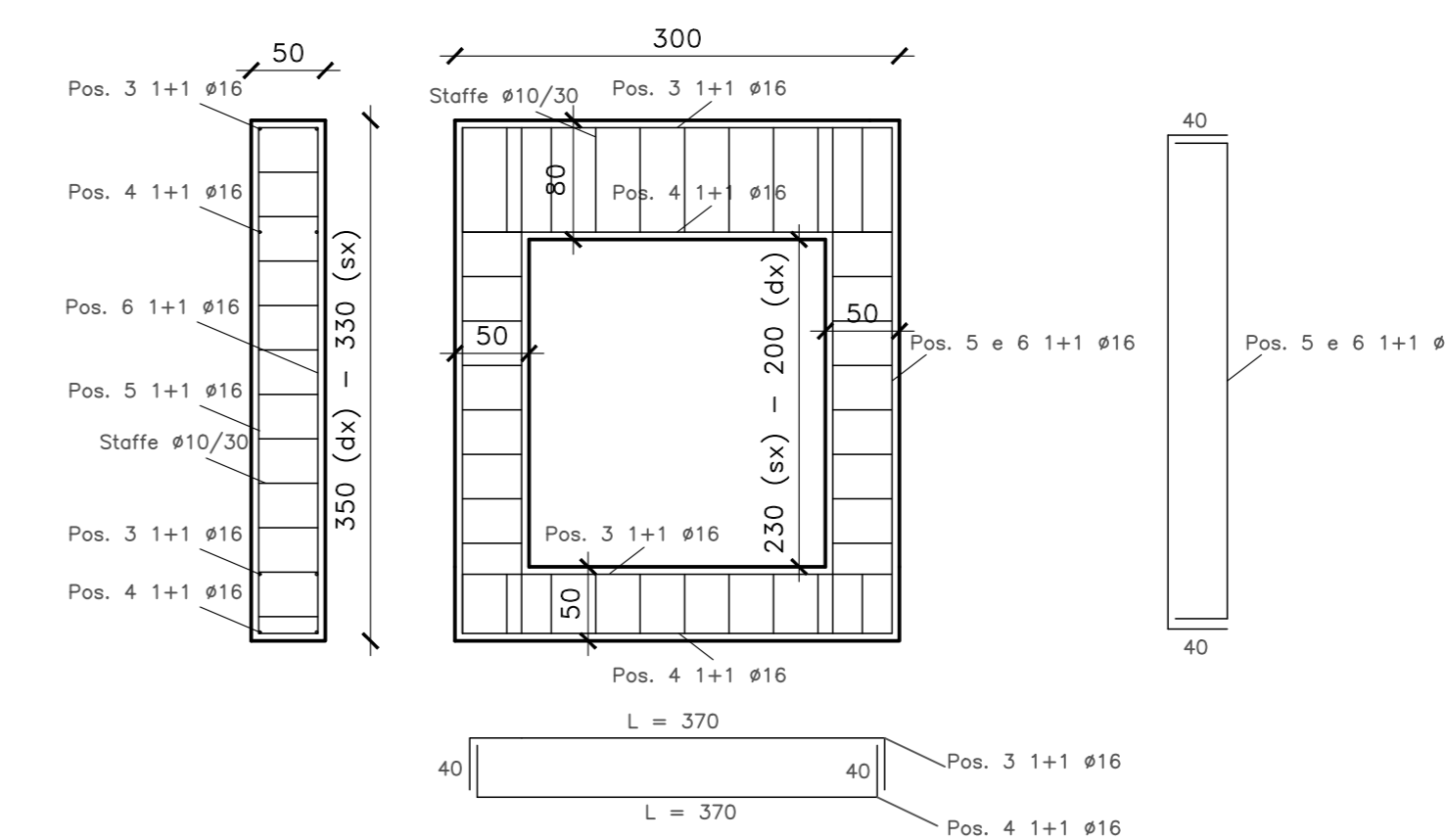
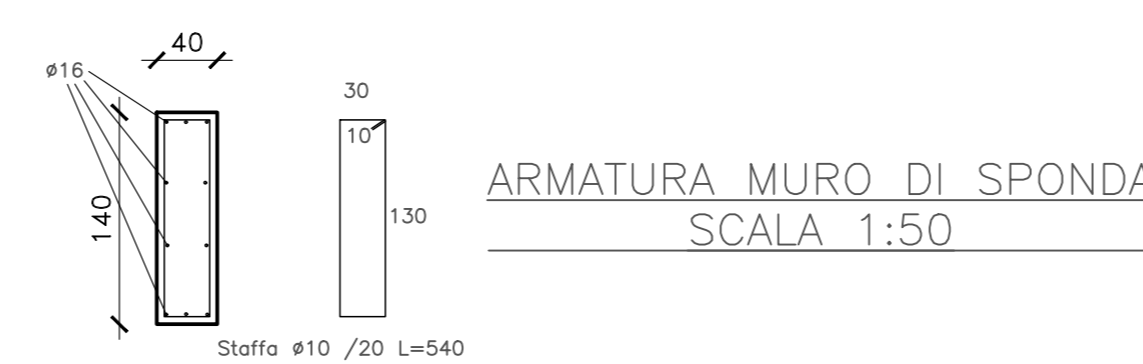


PIANTA ARMATURE PIEDRITTI
SCALA 1:50

ARMATURA ZATTERA DI FONDAZIONE
SEZ. TRANSVERSALE
SCALA 1:50



ARMATURA ZATTERA DI FONDAZIONE
SEZ. LONGITUDINALE
SCALA 1:50



ARMATURA MURO DI IMBOCCO
SCALA 1:50

Sanas
GRUPPO FS ITALIANE
Direzione Progettazione e Realizzazione Lavori

S.S.291 "Della Nurra"
Lavori di costruzione del Lotto 1 da Alghero ad Olmedo, in località bivio cantoniera di Rudas (completamento collegamento Alghero-Sassari) e del Lotto 4 tra bivio Olmedo e l'aeroporto di Alghero-Fertilia (bretella per l'aeroporto)

PROGETTO ESECUTIVO COD. CA29

PROGETTISTA E RESPONSABILE DELL'INTEGRAZIONE DELLE PRESTAZIONI SPECIALISTICHE:
Dott. Ing. Giovanni Piazza (Ord. Ing. Prov. Roma A2/200)

RESPONSABILE D'AREA:
Responsabile Tecnico Strada: Dott. Ing. Massimo Capasso (Ord. Ing. Prov. Roma A2/200)
Responsabile Strada: Dott. Ing. Giovanni Piazza (Ord. Ing. Prov. Roma A2/200)
Responsabile Traffico, Geotecnica e Impianti: Dott. Ing. Sergio Di Majo (Ord. Ing. Prov. Roma A2/200)
Responsabile Ambientale: Dott. Ing. Francesco Ventura (Ord. Ing. Prov. Roma A4/600)

COORDINATORE SICUREZZA IN FASE DI PROGETTAZIONE:
Dott. Ing. Sergio Di Majo (Ord. Ing. Prov. Roma A2/200)

COORDINATORE ATTIVITA' DI PROGETTAZIONE:
Dott. Ing. Mariakristina Merello (Ord. Ing. Prov. Roma A2/448)

VISTO: IL RESPONSABILE DEL PROCEDIMENTO:
Dott. Ing. Salvatore Capasso.

MANDATARIA: **VIA INGENGERIA**
MANDATARIA: **SERING INGENGERIA**
MANDATARIA: **BRUNO INGENGERIA**

ATTRAVERSAMENTI IDRAULICI				
Carpenterie e particolari costruttivi B - TP - (01)				
CODICE PROGETTO	LV. PROG. ANNO	NOME FILE	REVISIONE	SCALA
DPCA0029	E 21	CA29_T01TMO1STRCP01_A	A	1:50
D				
C				
A				
REV.	DESCRIZIONE	DATA	REDATTO	VERIFICATO
				APPROVATO