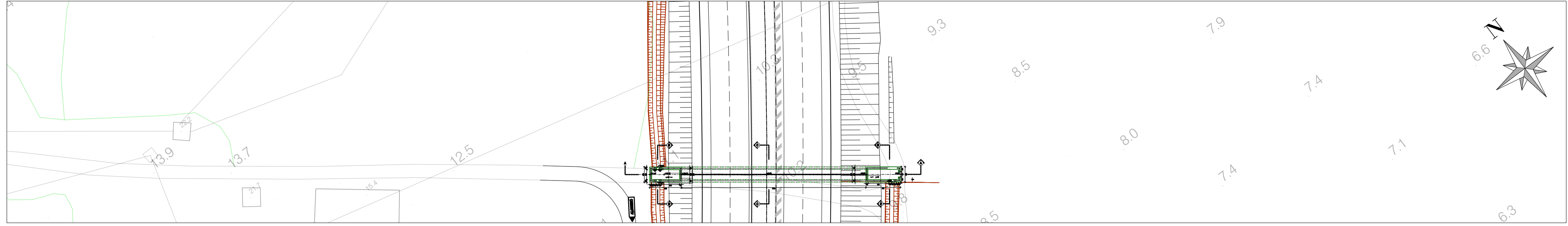
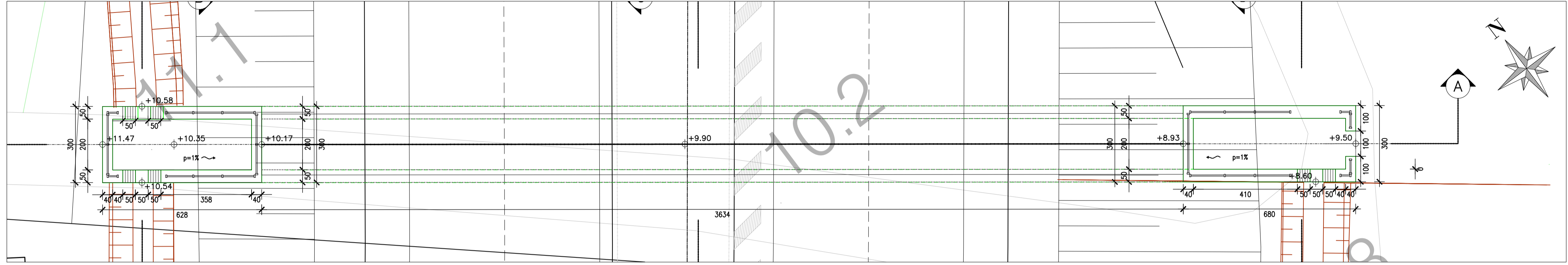


PLANIMETRIA DI INQUADRAMENTO



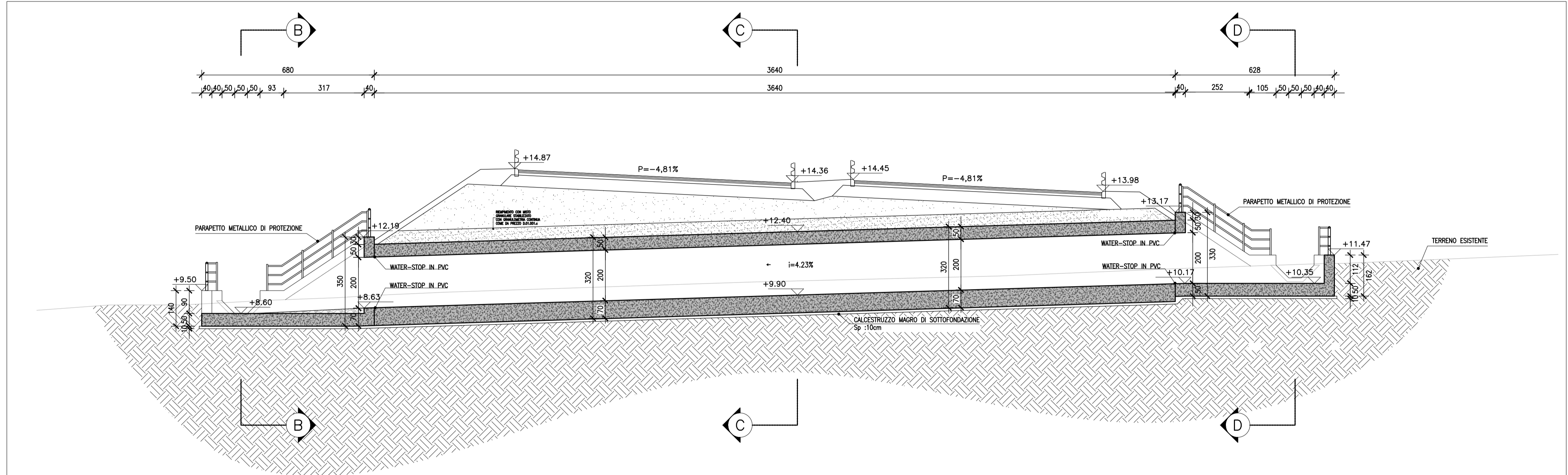
Scala 1:100

STRALCIO PLANIMETRICO



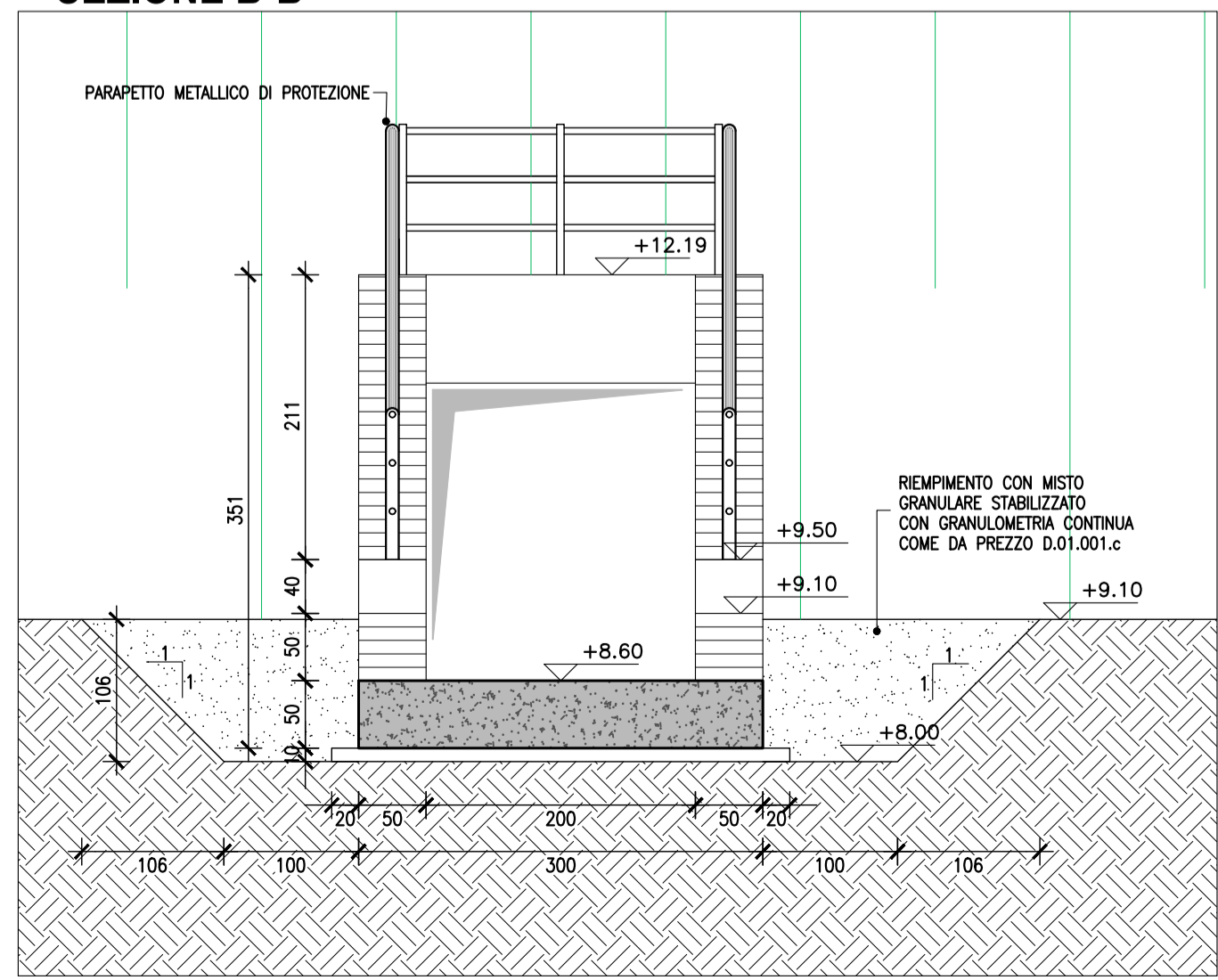
Scala 1:100

SEZIONE A-A



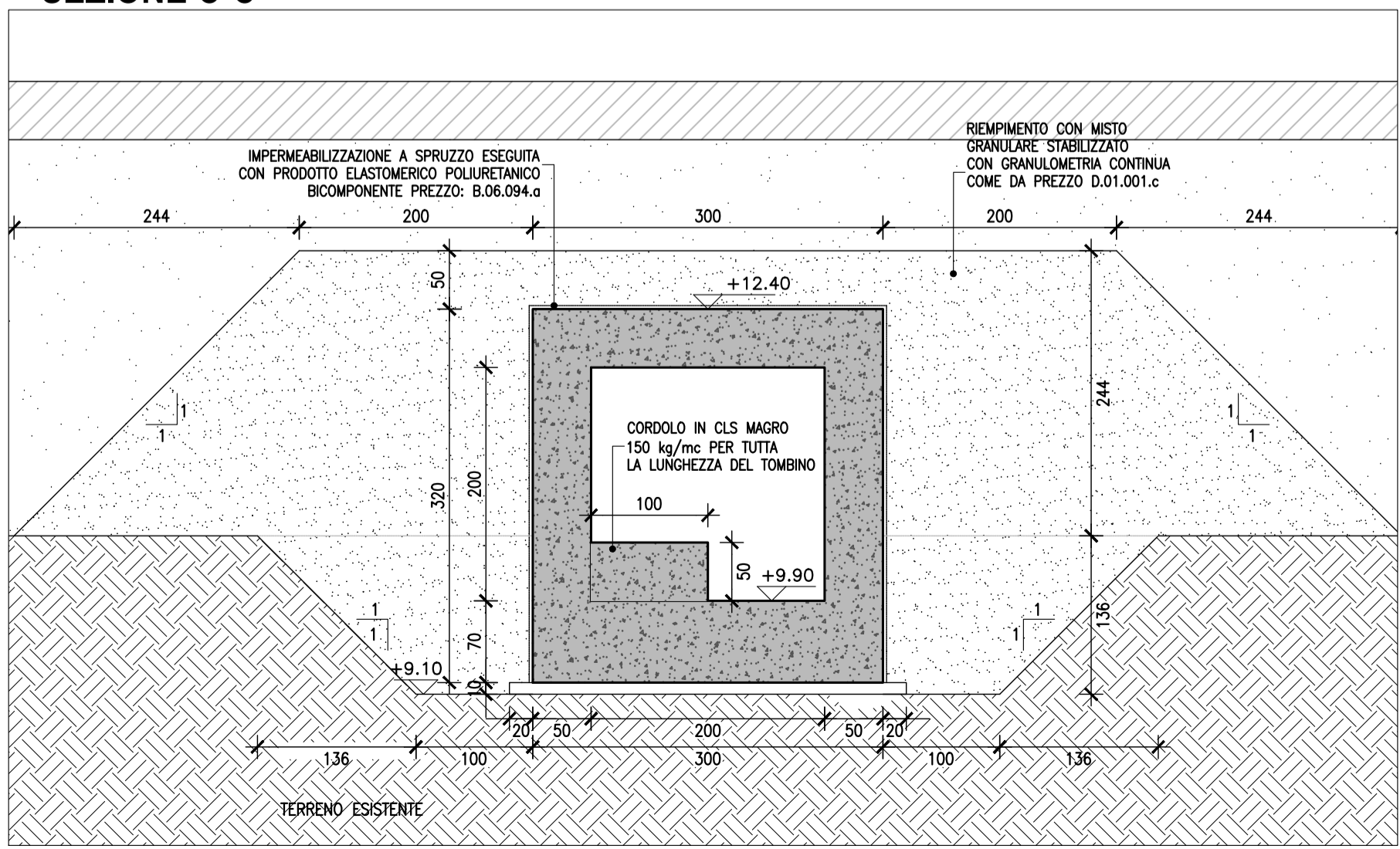
Scala 1:100

SEZIONE B-B



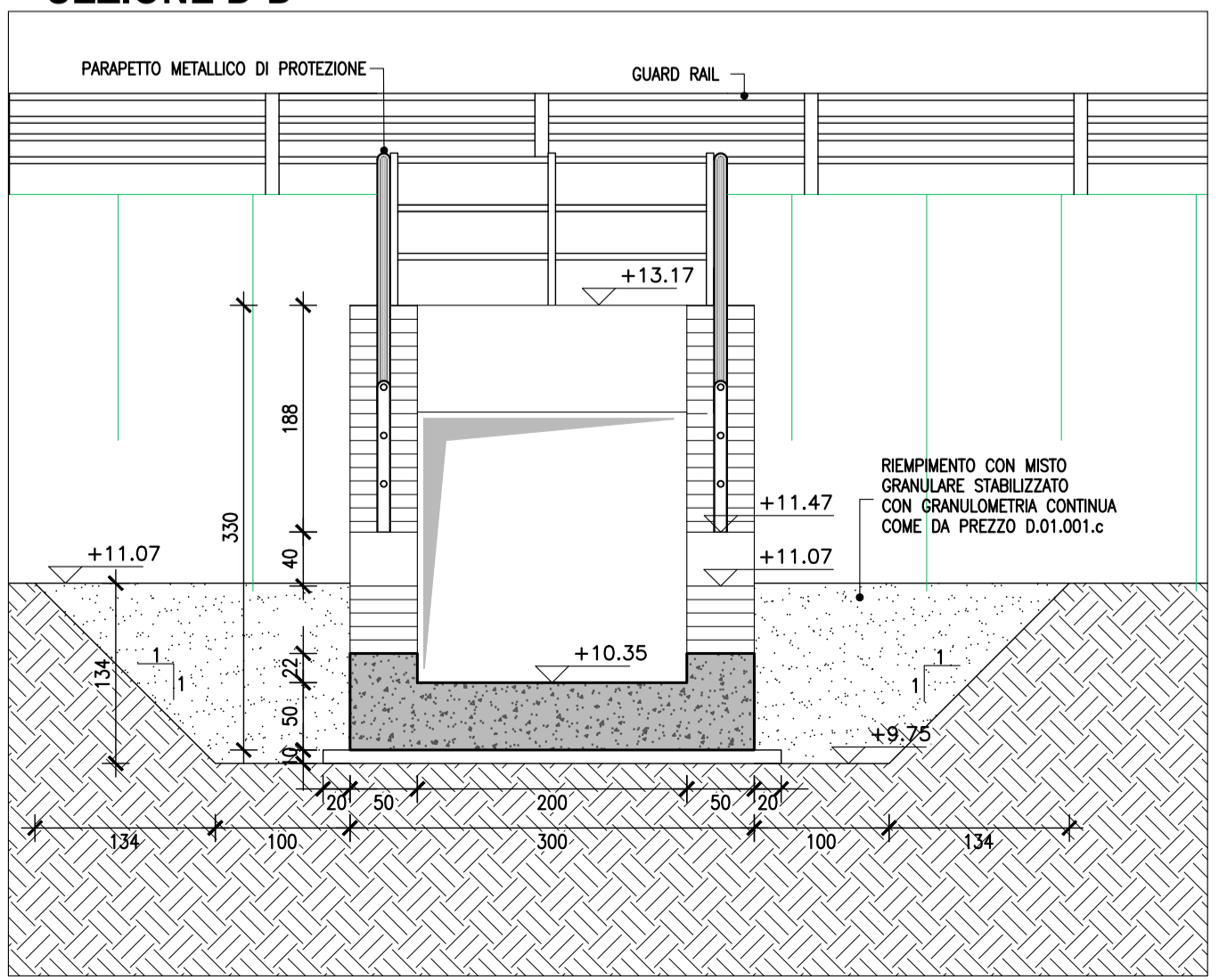
Scala 1:50

SEZIONE C-C



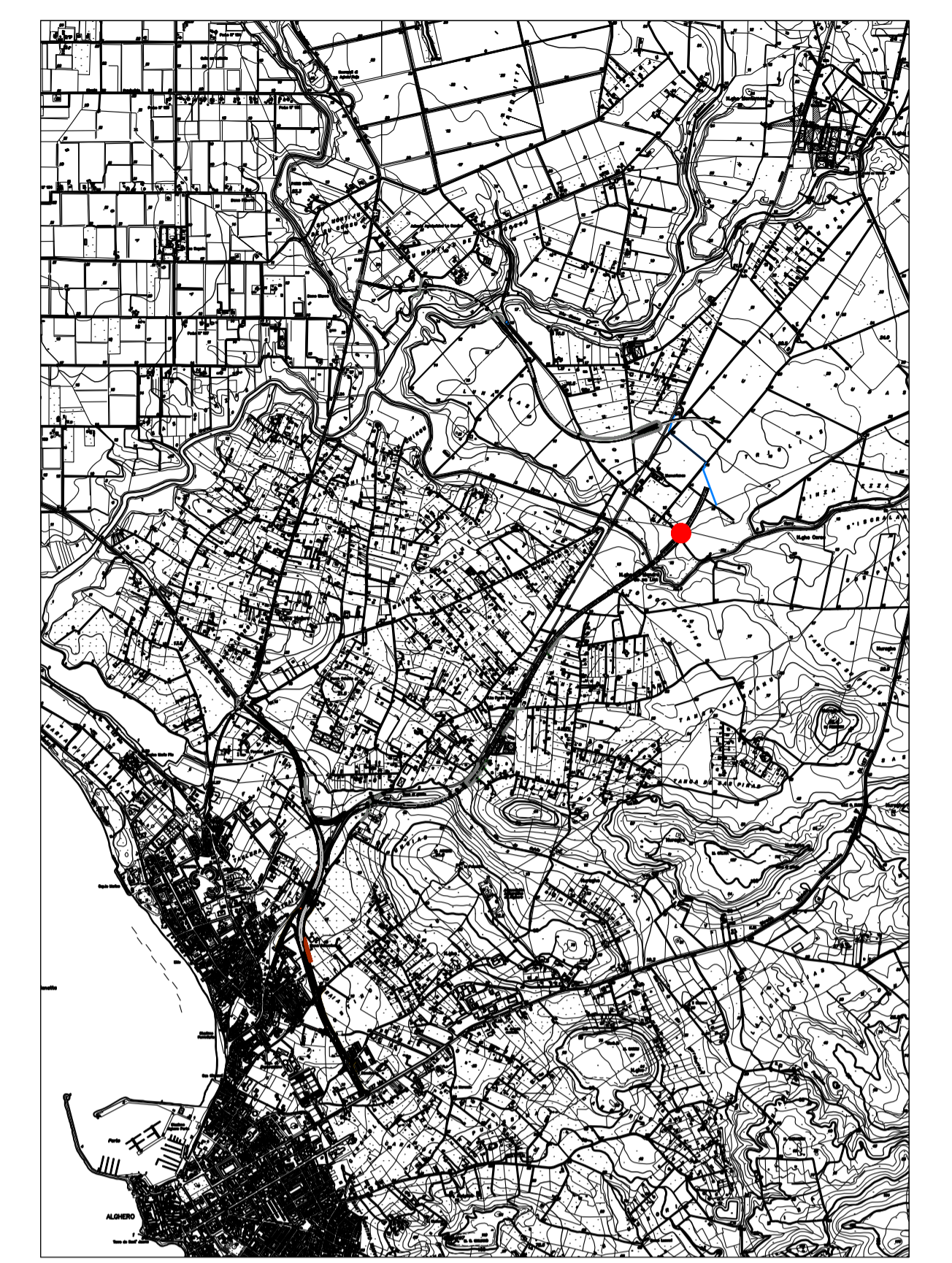
Scala 1:50

SEZIONE D-D



Scala 1:50

Pianta chiave Scala 1:40.000



Sanas
GRUPPO FS ITALIANE
Direzione Progettazione e Realizzazione Lavori

S.S.291 "Della Nurra"
Lavori di costruzione del Lotto 1 da Alghero ad Olmedo, in località bivio cantoniera di Rudas (completamento collegamento Alghero-Sassari) e del Lotto 4 tra bivio Olmedo e l'aeroporto di Alghero-Fertilia (bretella per l'aeroporto)

PROGETTO ESECUTIVO COD. CA29

PROGETTAZIONE: **ATI: VIA - SERING - VDP - BRENG**

PROGETTISTA E RESPONSABILE DELL'INTEGRAZIONE DELLE PRESTAZIONI SPECIALISTICHE:
Dott. Ing. Giovanni Piazza (Ord. Ing. Prov. Roma A27296)

RESPONSABILE D'AREA:
Responsabile Tracciato stradale: Dott. Ing. Massimo Capasso (Ord. Ing. Prov. Roma 26531)
Responsabile Strutture: Dott. Ing. Giovanni Piazza (Ord. Ing. Prov. Roma 27296)
Responsabile Idraulica, Geotecnica e Impianti: Dott. Ing. Sergio Di Maio (Ord. Ing. Prov. Palermo 2872)
Responsabile Ambientale: Dott. Ing. Francesco Ventura (Ord. Ing. Prov. Roma 14660)

GEOLOGO:
Dott. Geol. Enrico Curcuruto (Ord. Geo. Regione Sicilia 966)

COORDINATORE SICUREZZA IN FASE DI PROGETTAZIONE:
Dott. Ing. Sergio Di Maio (Ord. Ing. Prov. Palermo 2872)

COORDINATORE ATTIVITA' DI PROGETTAZIONE:
Dott. Ing. Mariantonietta Merendino (Ord. Ing. Prov. Roma A28481)

VISTO: IL RESPONSABILE DEL PROCEDIMENTO:
Dott. Ing. Salvatore Compione.

MANDATARIA: **VIA INGEGNERIA**
MANDANTE: **SERING INGEGNERIA**

MANDATARIA: **vdp**
MANDANTE: **BRENG BRIDGE ENGINEERING**

ATTRAVERSAMENTI IDRAULICI
Planimetria generale, piante, sezioni longitudinali e sezioni trasversali
B - TP - (01)

| | | | |
|-----------------|-----------------------------|-----------|----------------------------------|
| CODICE PROGETTO | NOME FILE | REVISIONE | SCALA: |
| PROGETTO | CA29_T01TM01STRPLO1_A | | |
| DIPCA0029 E 21 | CODICE ELAB. T01TM01STRPLO1 | A | varie |
| D | | | |
| C | | | |
| B | | | |
| A | EMISSIONE | GIU.2021 | A. CECOTTI M.A. CUCCARO G.PIAZZA |
| REV. | DESCRIZIONE | DATA | REDATTO VERIFICATO APPROVATO |