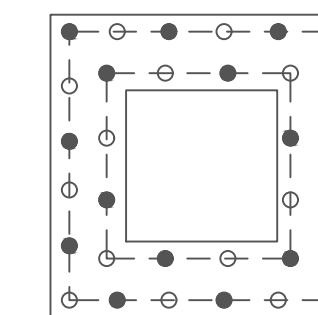
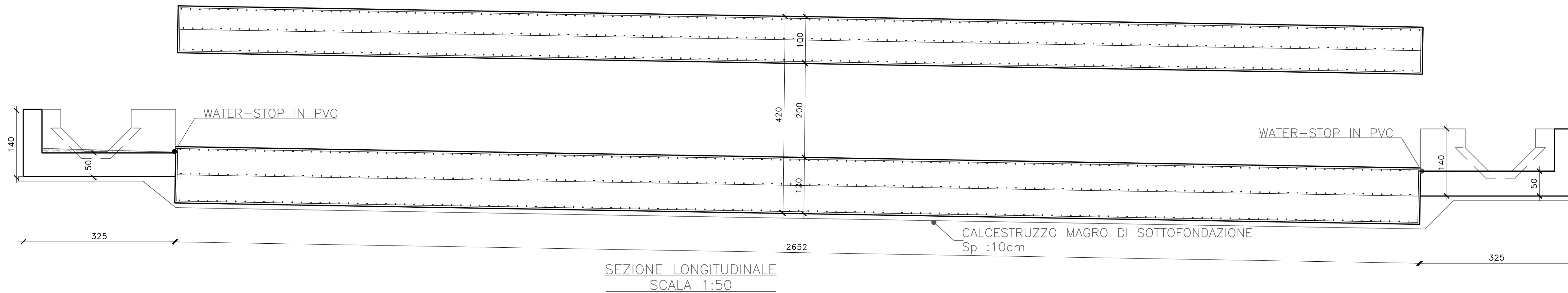
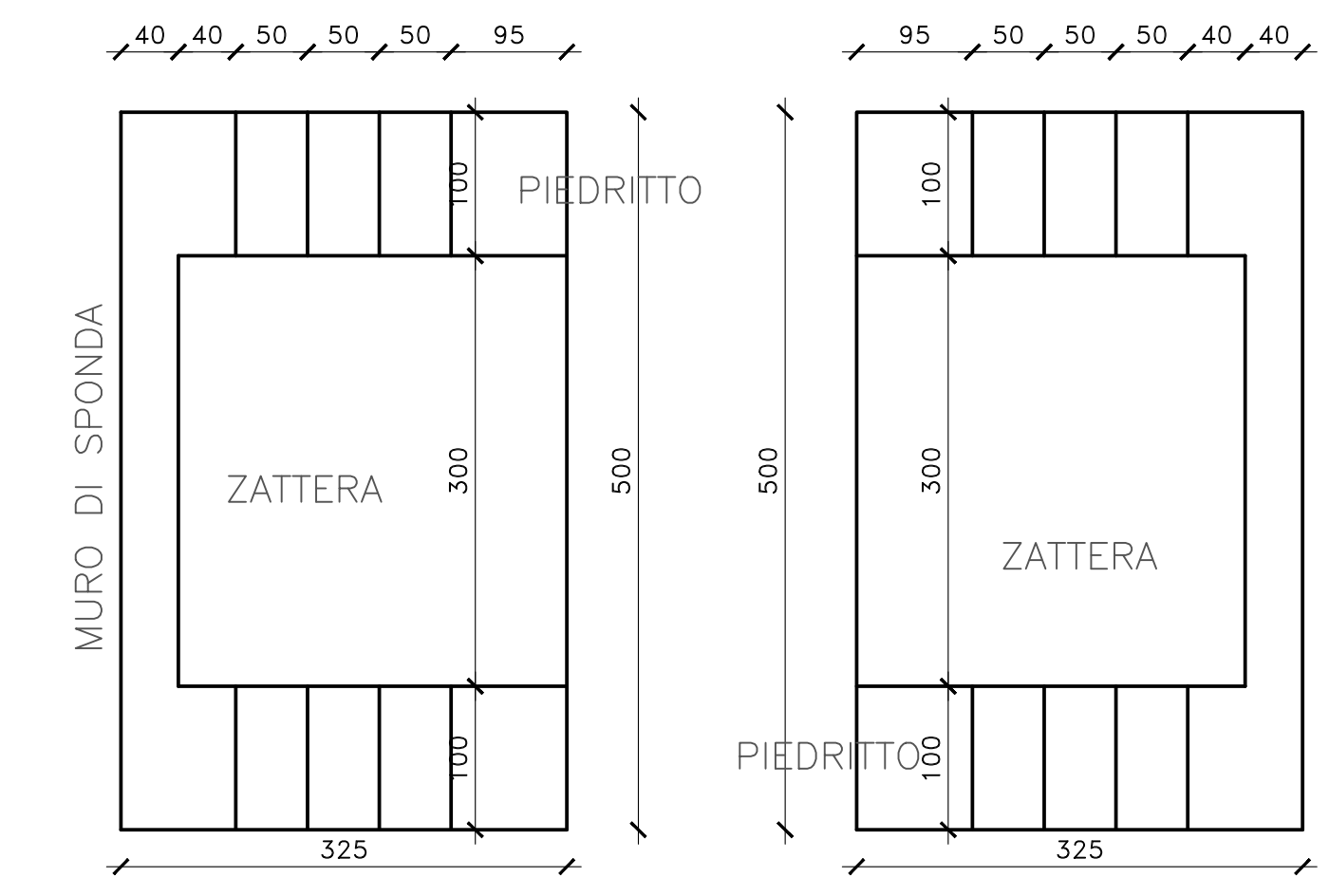
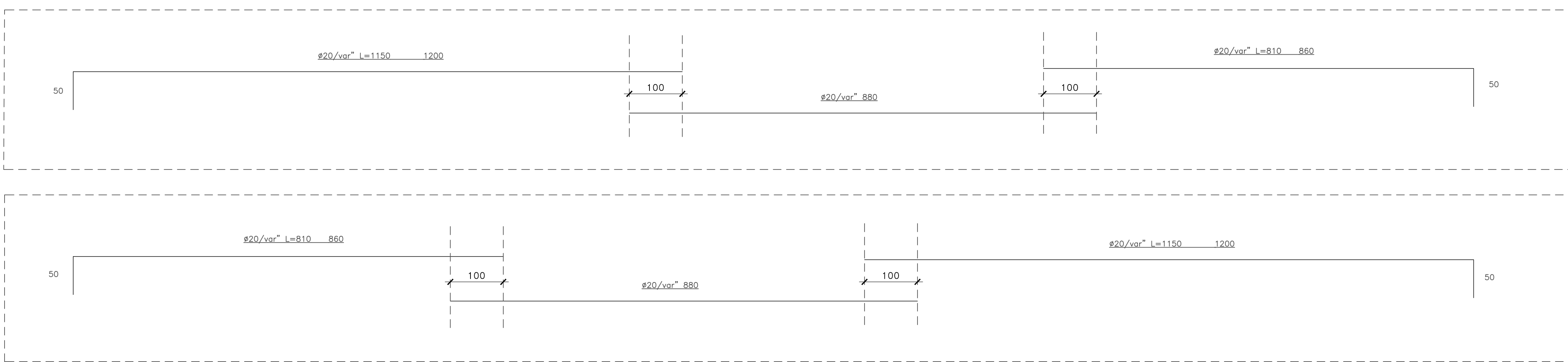


TABELLA DEI MATERIALI		
MATERIALE	SPECIFICA	UTILIZZO
Calcestruzzo	C32/40 XC4 S4	Tornini
Calcestruzzo	C25/30 XC4 S4	Opere imbocco/sbocco
Acciaio	B450C	Armature

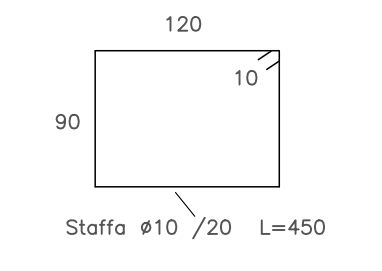
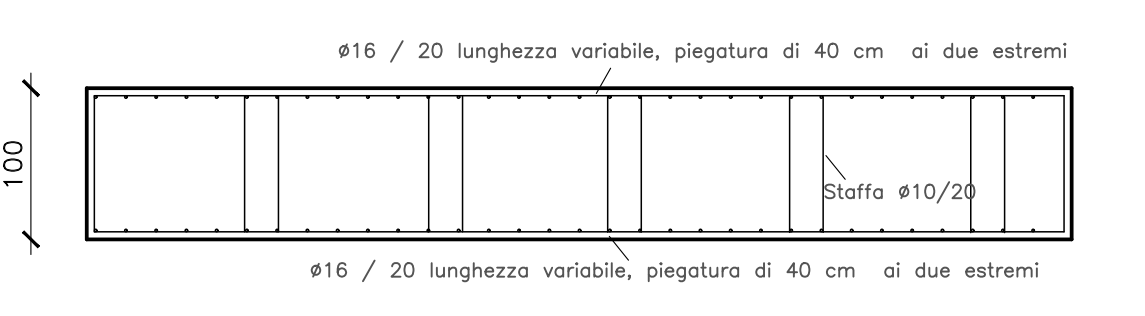
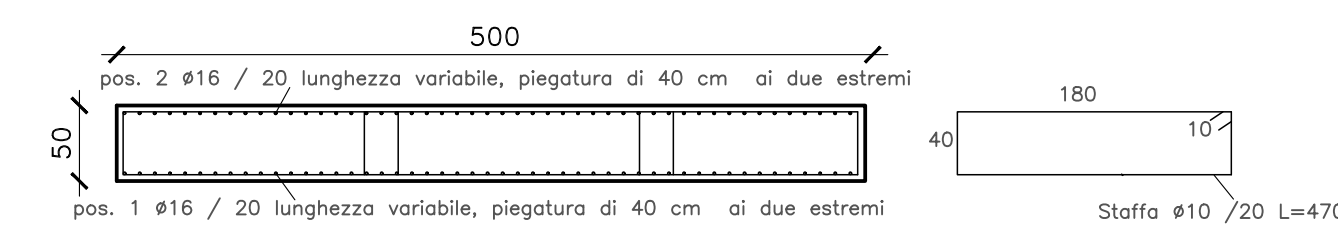
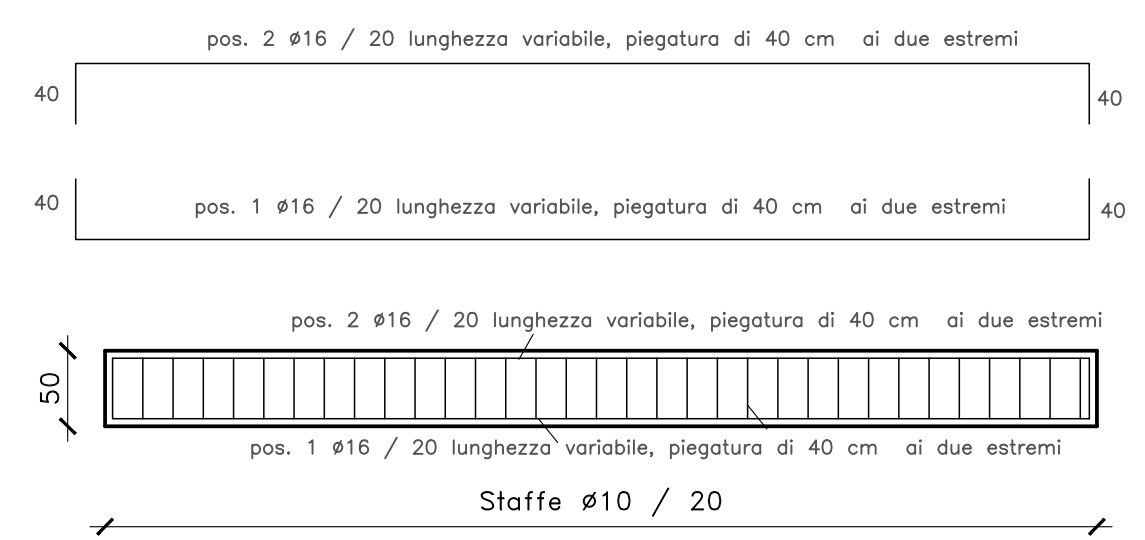
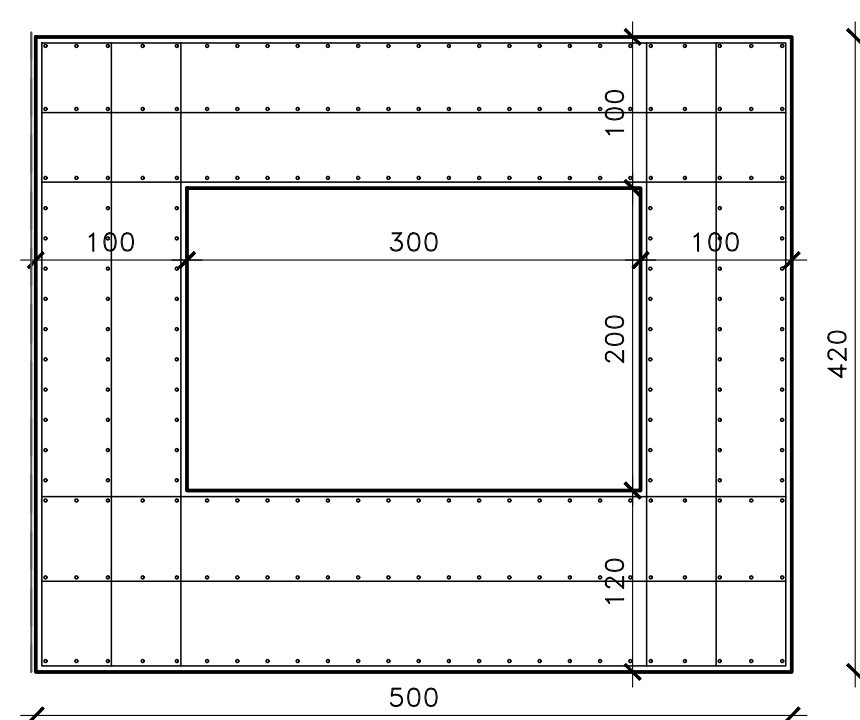


PASSI DELLE BARRE LONGITUDINALI	
ELEMENTO	PASSO
Soletta di base	20 cm
Piedritti	20 cm
Soletta superiore	20 cm



SCHEMA DI SOVRAPPOSIZIONE BARRE LONGITUDINALI  
SCALA 1:50

PIANTA OPERE DI IMBOCCO  
SCALA 1:50



SEZIONE TRASVERSALE  
SCALA 1:50

ARMATURA ZATTERA DI FONDAZIONE  
SEZ. LONGITUDINALE  
SCALA 1:50

ARMATURA ZATTERA DI FONDAZIONE  
SEZ. TRANSVERSALE  
SCALA 1:50

ARMATURE PIEDRITTI  
SCALA 1:50

ARMATURA MURO DI SPONDA  
SCALA 1:50



Direzione Progettazione e Realizzazione Lavori

S.S.291 "Della Nurra"  
Lavori di costruzione del Lotto 1 da Alghero ad Olmedo, in località bivio cantoniera di Rudas (completamento collegamento Alghero-Sassari) e del Lotto 4 tra bivio Olmedo e l'aeroporto di Alghero -Fertilia (bretella per l'aeroporto)

PROGETTO ESECUTIVO

COD. CA29

PROGETTAZIONE: ATVI VIA - SERING - VDP - BRENG

PROGETTISTA E RESPONSABILE DELL'INTEGRAZIONE DELLE PRESTAZIONI SPECIALISTICHE:  
Dott. Ing. Giovanni Piazza (Ord. Ing. Prov. Roma A27296)

RESPONSABILE D'AREA  
Responsabile Tracciato stradale: Dott. Ing. Massimo Capasso (Ord. Ing. Prov. Roma 26031)  
Responsabile Strutture: Dott. Ing. Giovanni Piazza (Ord. Ing. Prov. Roma 27296)  
Responsabile Idraulica, Geotecnica e Impianti: Dott. Ing. Sergio Di Maio (Ord. Ing. Prov. Palermo 2872)  
Responsabile Ambientale: Dott. Ing. Francesco Ventura (Ord. Ing. Prov. Roma 14660)



GEOLOGO:  
Dott. Geol. Enrico Curcuruto (Ord. Geo. Regione Sicilia 966)

COORDINATORE SICUREZZA IN FASE DI PROGETTAZIONE:  
Dott. Ing. Sergio Di Maio (Ord. Ing. Prov. Palermo 2872)

COORDINATORE ATTIVITA' DI PROGETTAZIONE:  
Dott. Ing. Mariakristel Merendino (Ord. Ing. Prov. Roma A28481)

VISTO: IL RESPONSABILE DEL PROCEDIMENTO:  
Dott. Ing. Salvatore Campione.

ATTRAVERSAMENTI IDRAULICI

Carpenterie e particolari costruttivi D - TS - (01)

CODICE PROGETTO	NOME FILE	REVISIONE	SCALA:
CA29_T01TM06STRCP01_A	CA29_T01TM06STRCP01_A	A	1:50
D			
C			
B			
A	EMISSIONE	GIU.2021	A.CECCOTTI M.A.CUCCARO G.PAZZA
REV.	DESCRIZIONE	DATA	REDAITTO VERIFICATO APPROVATO