

SEZIONE LONGITUDINALE
SCALA 1:50

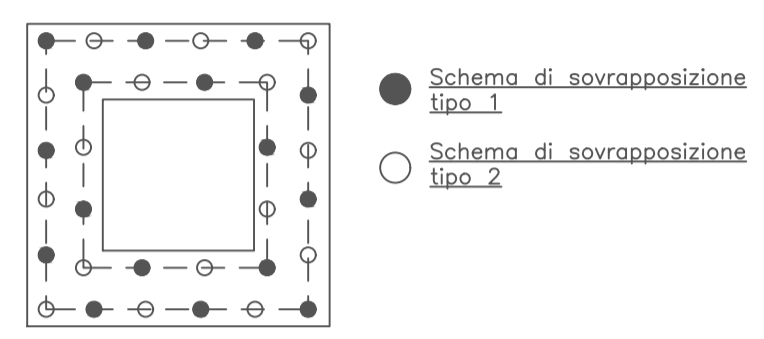
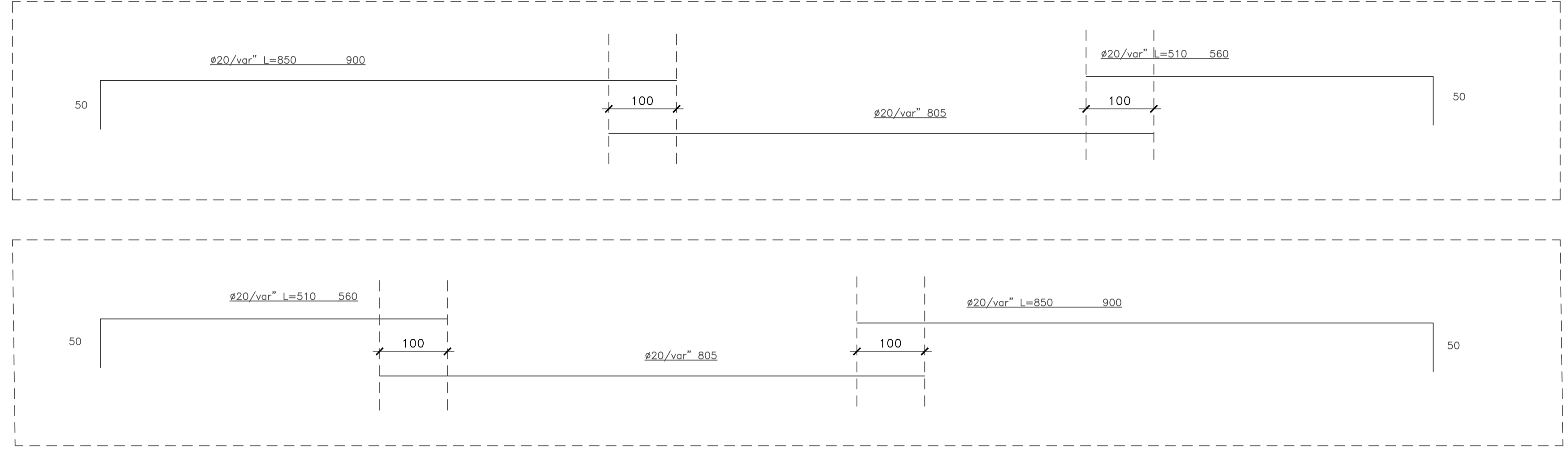


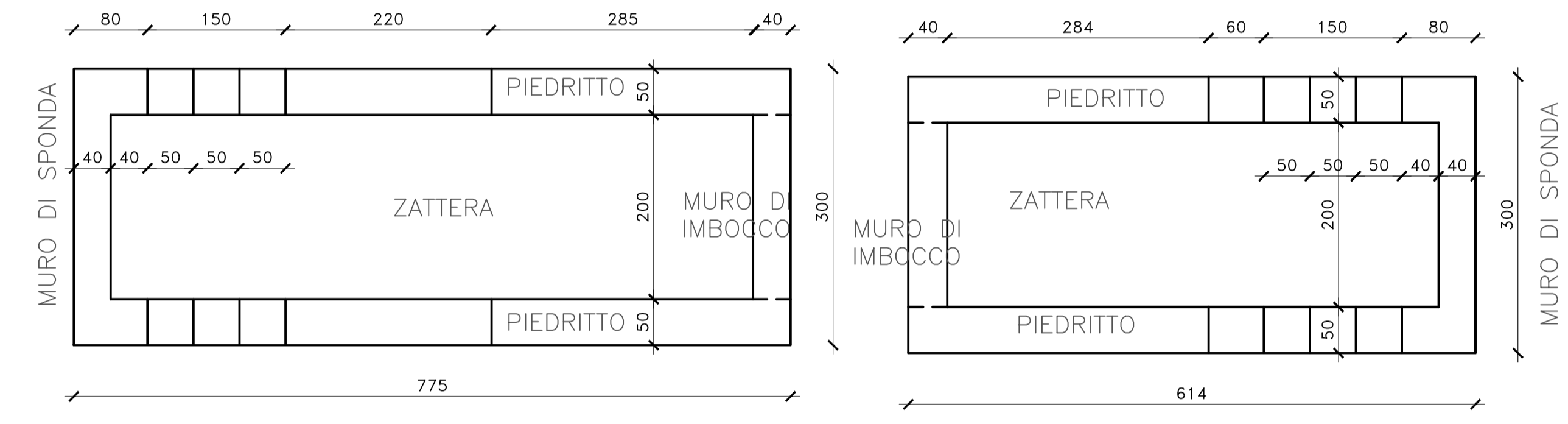
TABELLA DEI MATERIALI		
MATERIALE	SPECIFICA	UTILIZZO
Calcestruzzo	C32/40 XC4 S4	Tombini
Calcestruzzo	C25/30 XC4 S4	Opere imbocco/sbocco
Acciaio	B450C	Armature

PASSI DELLE BARRE LONGITUDINALI	
ELEMENTO	PASSO
Soletta di base	15 cm
Piedritti	10 cm
Soletta superiore	15 cm

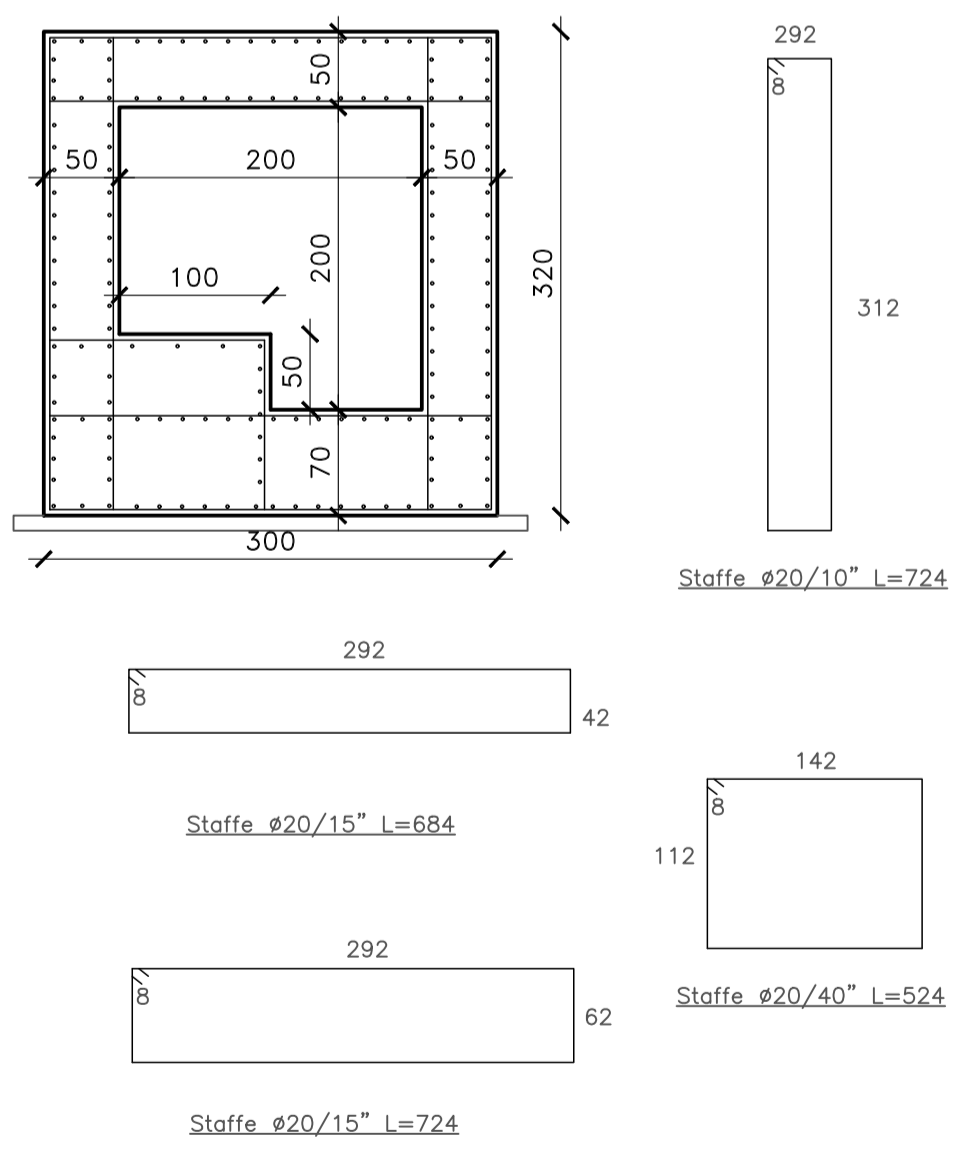
SCHEMA TIPO 2
SCHEMA TIPO 1



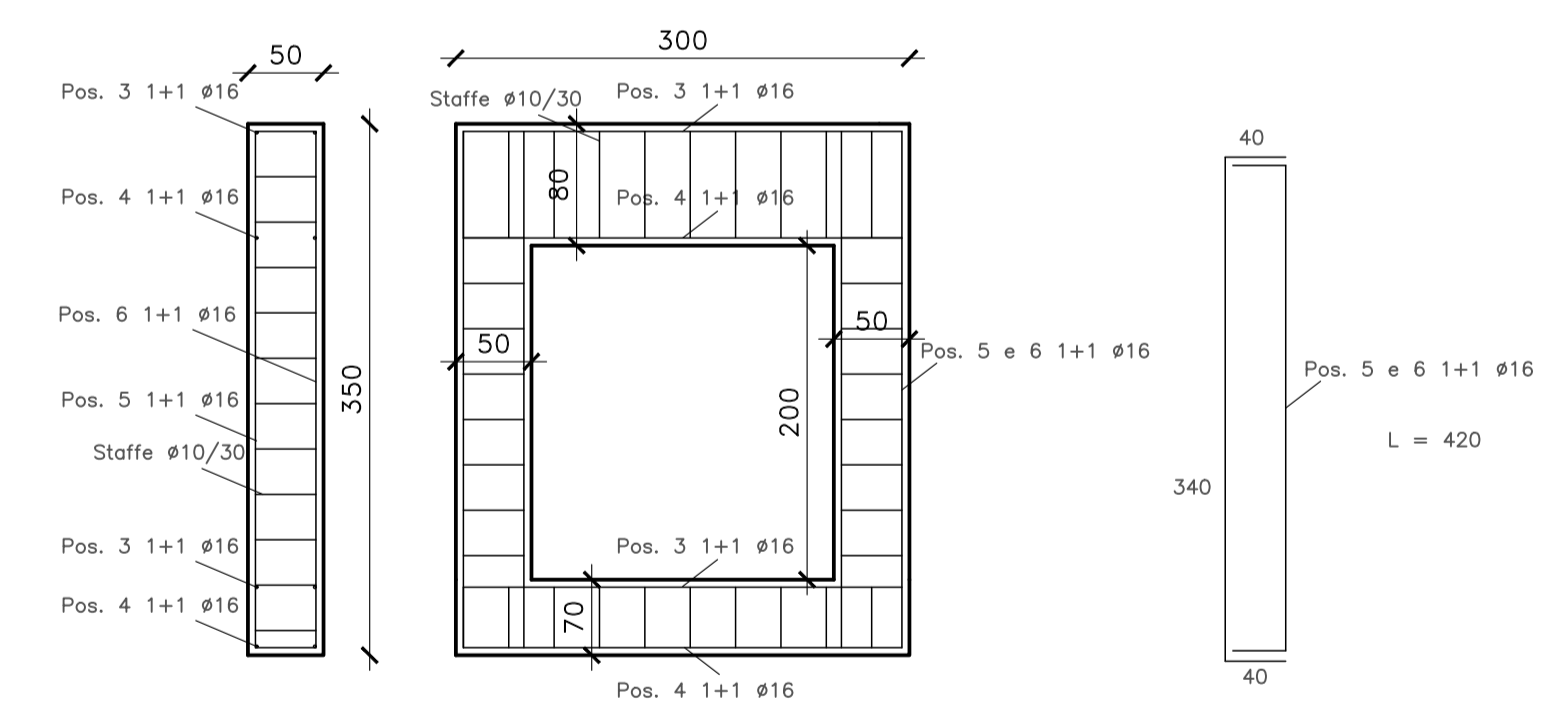
SCHEMA DI SOVRAPPOSIZIONE BARRE LONGITUDINALI
SCALA 1:50



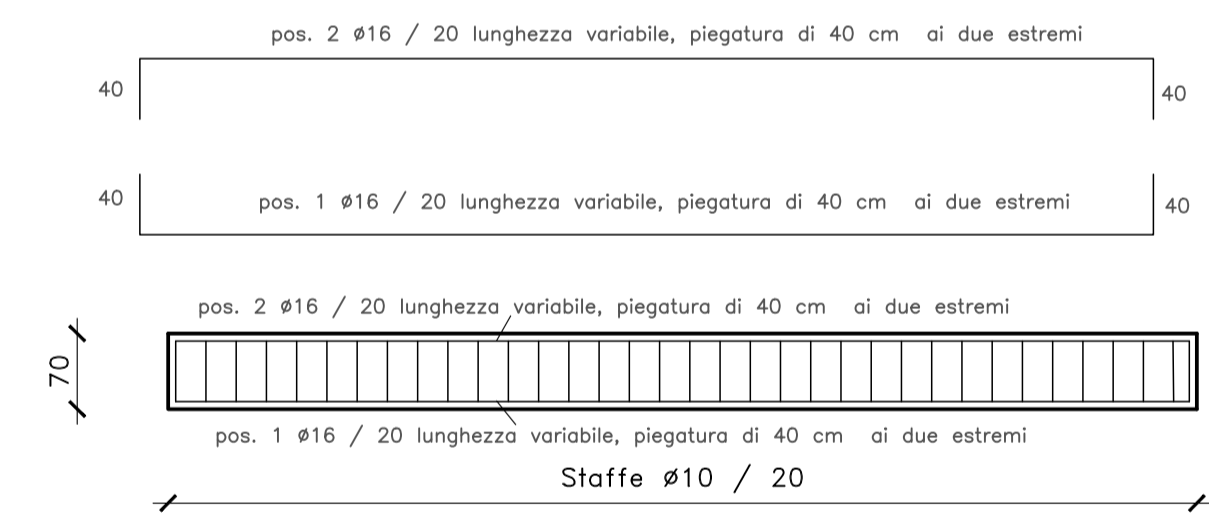
PIANTA OPERE DI IMBOCCO
SCALA 1:50



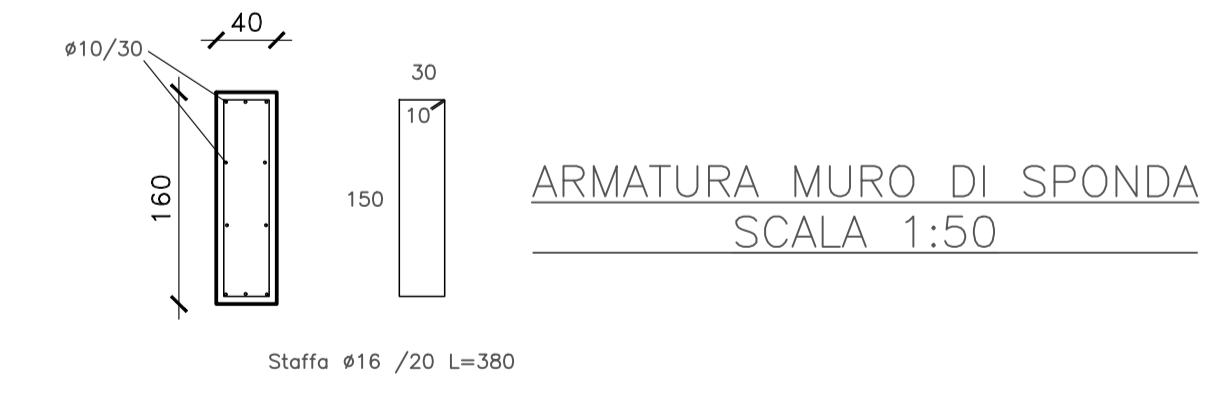
SEZIONE TRASVERSALE
SCALA 1:50



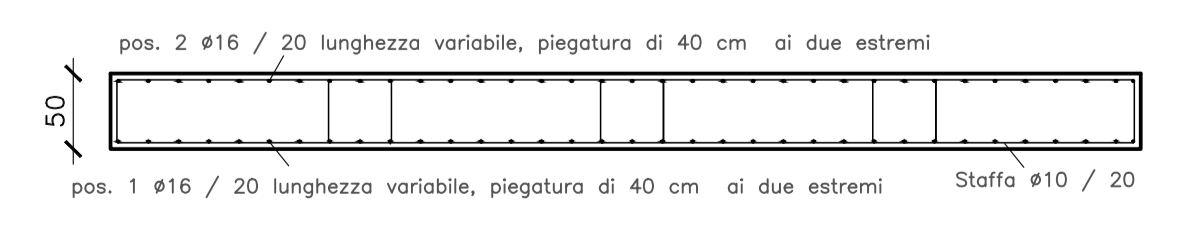
ARMATURA MURO DI IMBOCCO
SCALA 1:50



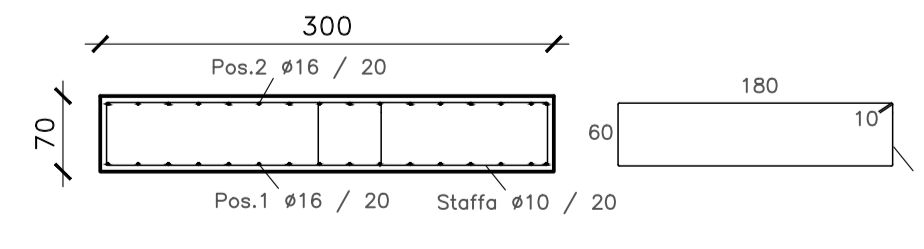
ARMATURA ZATTERA DI FONDAZIONE
SEZ. LONGITUDINALE
SCALA 1:50



ARMATURA MURO DI SPONDA
SCALA 1:50



PIANTA ARMATURE PIEDRITTI
SCALA 1:50



ARMATURA ZATTERA DI FONDAZIONE
SEZ. TRANSVERSALE
SCALA 1:50



Direzione Progettazione e Realizzazione Lavori

S.S.291 "Della Nurra"
Lavori di costruzione del Lotto 1 da Alghero ad Olmedo, in località bivio cantoniera di Rudas (completamento collegamento Alghero-Sassari) e del Lotto 4 tra bivio Olmedo e l'aeroporto di Alghero -Fertilia (bretella per l'aeroporto)

PROGETTO ESECUTIVO		COD. CA29
PROGETTAZIONE: ATI: VIA - SERING - VDP - BRENG		
PROGETTISTA E RESPONSABILE DELL'INTEGRAZIONE DELLE PRESTAZIONI SPECIALISTICHE: Dott. Ing. Giovanni Piazza (Ord. Ing. Prov. Roma A27296)		
RESPONSABILE D'AREA Responsabile Tracciato stradale: Dott. Ing. Massimo Capasso (Ord. Ing. Prov. Roma 26031) Responsabile Strutture: Dott. Ing. Giovanni Piazza (Ord. Ing. Prov. Roma 27296) Responsabile Idraulica, Geotecnica e Impianti: Dott. Ing. Sergio Di Maio (Ord. Ing. Prov. Palermo 2872) Responsabile Ambientale: Dott. Ing. Francesco Ventura (Ord. Ing. Prov. Roma 14660)		
GEOLOGO: Dott. Geol. Enrico Curcuruto (Ord. Geo. Regione Sicilia 966)		
COORDINATORE SICUREZZA IN FASE DI PROGETTAZIONE: Dott. Ing. Sergio Di Maio (Ord. Ing. Prov. Palermo 2872)		
COORDINATORE ATTIVITA' DI PROGETTAZIONE: Dott. Ing. Mariakristina Merendino (Ord. Ing. Prov. Roma A28481)		
VISTO: IL RESPONSABILE DEL PROCEDIMENTO: Dott. Ing. Salvatore Campione.		


INGEGNERIA


INGEGNERIA





ATTRAVERSAMENTI IDRAULICI			
Carpenterie e particolari costruttivi C - TS - (01)			
CODICE PROGETTO	NOME FILE	REVISIONE	SCALA:
CA29_T02TM01STRCP01_A	CA29_T02TM01STRCP01_A	A	1:50
PROGETTO	LV. PROG. ANNO	CODICE ELAB.	
DPCA0029	E 21	T02TM01STRCP01	
D			
C			
B			
A	EMISSIONE	GIU.2021	A.CECCOTTI M.A.CUCCARO G.PAZZA
REV.	DESCRIZIONE	DATA	REDAITTO VERIFICATO APPROVATO