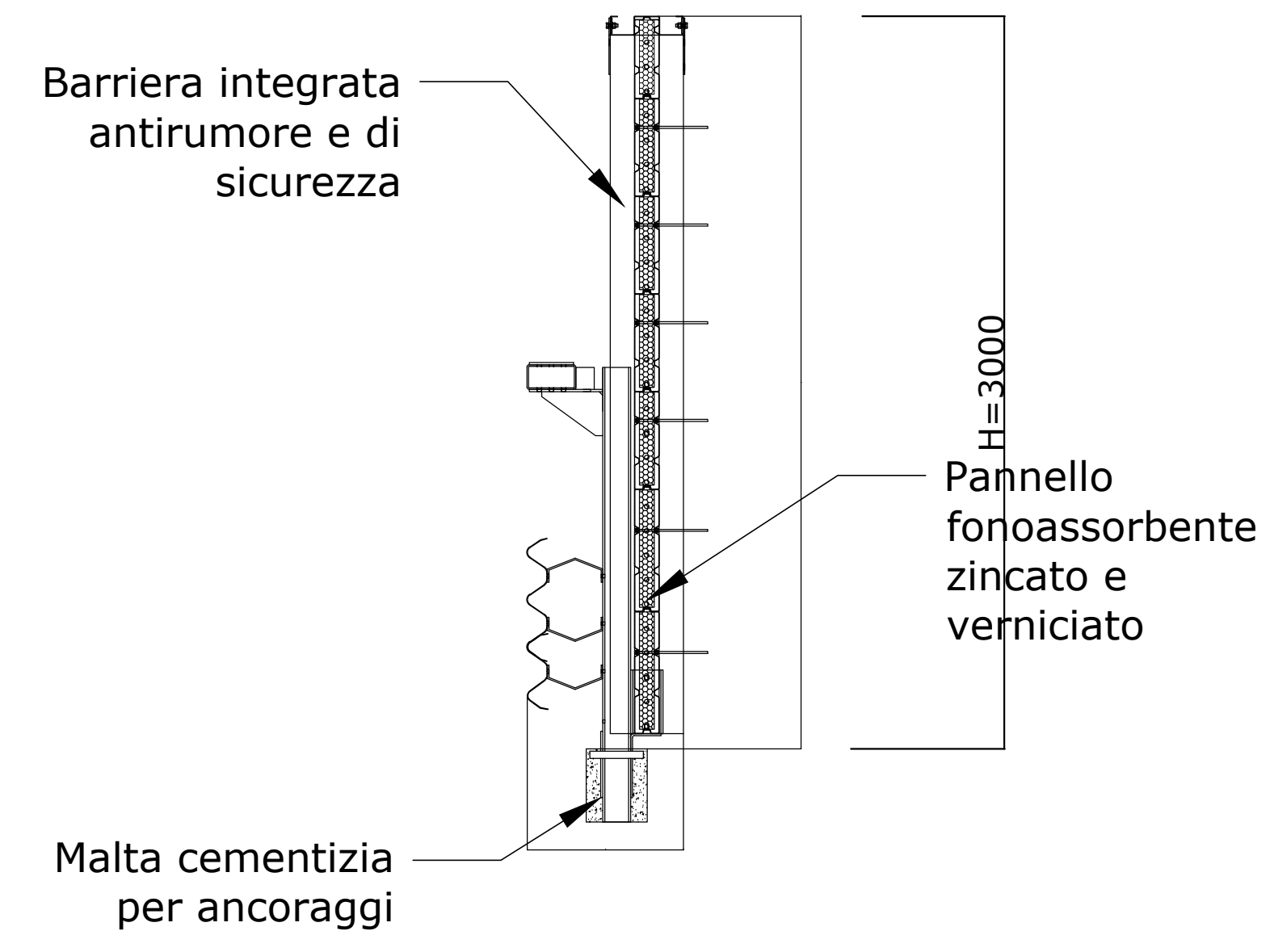
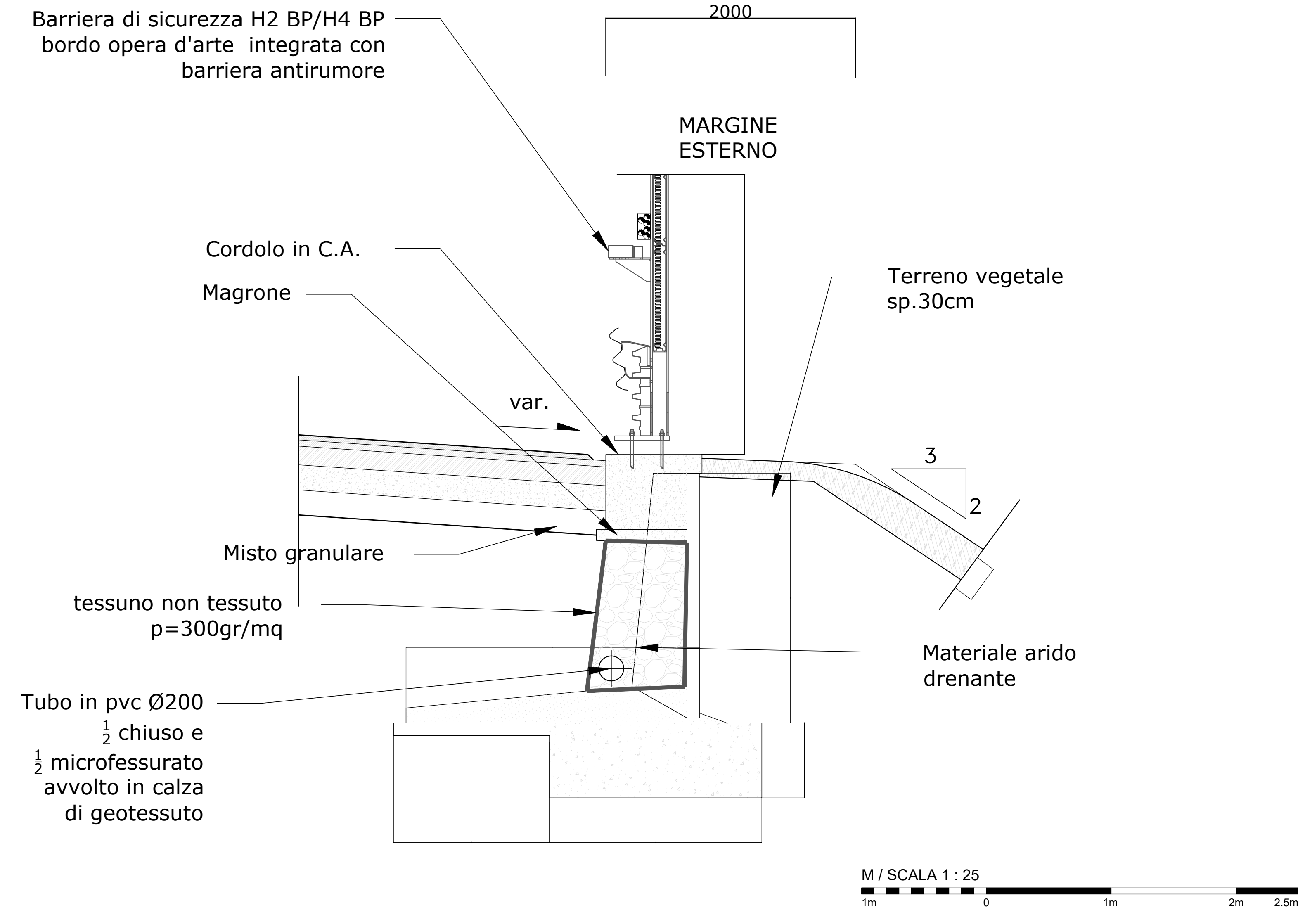


DETTAGLIO BARRIERA INTEGRATA



DETTAGLIO MARGINE CON CORDOLO PER BARRIERA INTEGRATA DI SICUREZZA E ANTIRUMORE

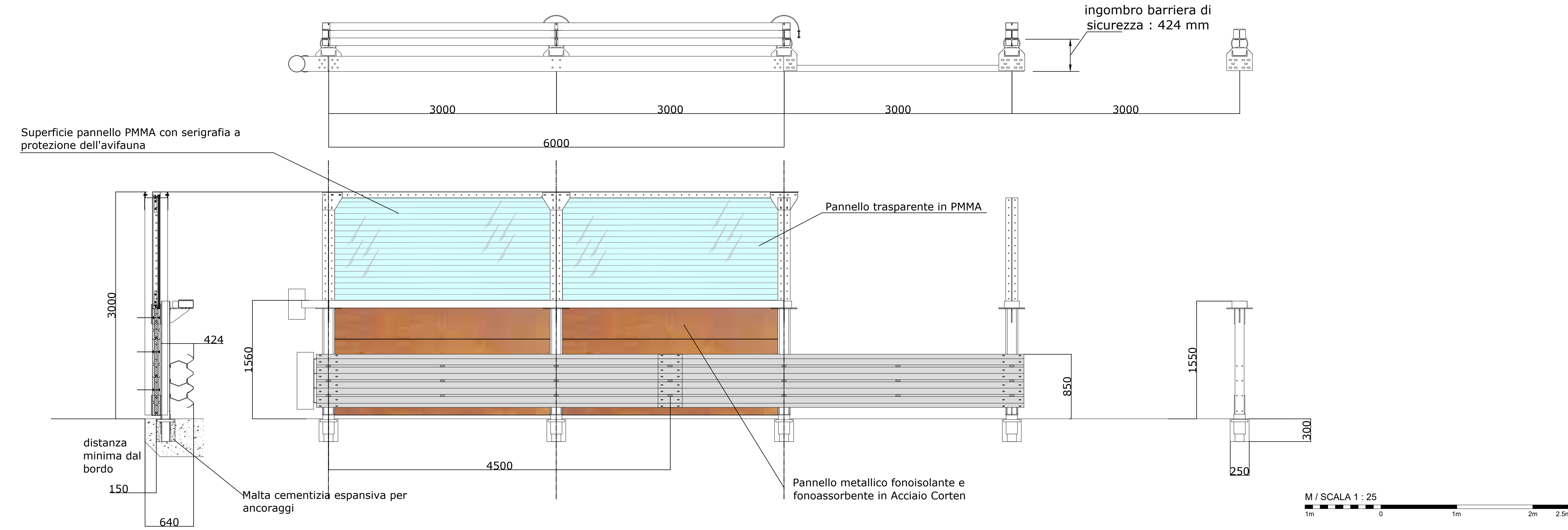


Prestazioni acustiche di barriere antirumore composte da pannelli fonoassorbenti/fonoisolanti in Corten/PMMA:
 Categoria di assorbimento acustico A3
 Categoria di isolamento acustico B3

- Elementi delle barriere:
- Pannelli trasparenti in PMMA
 - Pannellature trasparenti con applicazione di strisce orizzontali a protezione dell'avifauna: strisce con spessore di 2.00 cm distanza minima tra le strisce di 10 cm
 - Pannellature fonoisolante e fonoassorbente in Corten

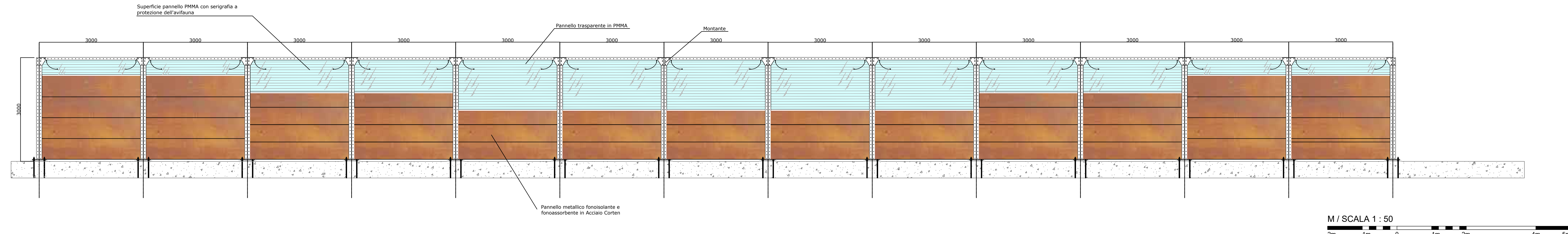
- Barriera di sicurezza e antirumore H2BP
 Con riferimento alla prova con veicolo leggero:
 - Indice di severità dell'accelerazione - ASI max B
 Con riferimento alla prova con veicolo pesante:
 - Larghezza di lavoro massima del dispositivo: <1.70 m (W5)
 - Deformazione dinamica massima: 1.20 m.
- Barriera di sicurezza e antirumore H4BP
 Con riferimento alla prova con veicolo leggero:
 - Indice di severità dell'accelerazione - ASI max B
 Con riferimento alla prova con veicolo pesante:
 - Larghezza di lavoro massima del dispositivo: <1.70 m (W5)
 - Deformazione dinamica massima: 1.20 m.

BARRIERA ANTIRUMORE INTEGRATA CON LA BARRIERA DI SICUREZZA SU MURO (SIA MURO DI SOSTEGNO CHE MURO RAMPA PEDONALE): MISTA PMMA/CORTEN



N.B.:
 Al solo fine di testimoniare la realizzabilità della installazione della barriera acustica, si riporta in questo elaborato una tipologia di barriera, senza che tuttavia l'individuazione dello specifico prodotto sia vincolante ai fini dell'appalto, potendosi installare prodotti che prestazionalmente rispondano ai requisiti richiesti.

PROSPETTO BARRIERA DI ALTEZZA H=3m IN CORTEN E PMMA STRATIFICATO - VARIE COMBINAZIONI CORTEN-PMMA (scala 1:50)



Sanas
 GRUPPO FS ITALIANE
 Direzione Progettazione e Realizzazione Lavori

S.S.291 "Della Nurra"
 Lavori di costruzione del Lotto 1 da Alghero ad Olmedo, in località bivio cantoniera di Rudas (completamento collegamento Alghero-Sassari) e del Lotto 4 tra bivio Olmedo e l'aeroporto di Alghero -Fertilia (bretella per l'aeroporto)

PROGETTO ESECUTIVO cod. CA29

PROGETTISTA E RESPONSABILE DELL'INTEGRAZIONE DELLE PRESTAZIONI SPECIALISTICHE:
 Dat. Ing. Giovanni Piazza (Ord. Ing. Prov. Roma A27296)

RESPONSABILE D'AREA:
 Responsabilità Tecnica: Dat. Ing. Massimo Cavonius (Ord. Ing. Prov. Roma A27296)
 Responsabilità Strutturale: Dat. Ing. Giovanni Piazza (Ord. Ing. Prov. Roma A27296)
 Responsabilità Strutturale, Geotecnica e Impianti: Dat. Ing. Sergio Di Majo (Ord. Ing. Prov. Palermo A2872)
 Responsabilità Ambientale: Dat. Ing. Francesco Venturoli (Ord. Ing. Prov. Roma A4660)

COORDINATORE SICUREZZA IN FASE DI PROGETTAZIONE:
 Dat. Ing. Sergio Di Majo (Ord. Ing. Prov. Palermo A2872)

COORDINATORE ATTIVITA' DI PROGETTAZIONE:
 Dat. Ing. Mariakristina Merandino (Ord. Ing. Prov. Roma A28487)

VISTO: IL RESPONSABILE DEL PROCEDIMENTO:
 Dat. Ing. Salvatore Ciampone

INGUINAMENTO ACUSTICO
 Dettagli barriere acustiche

CODICE PROGETTO	NOV. PRG. ANNO	NOME FILE	REVISIONE	SCALA
DPICAO029	21	TO01A03AMBDO1_A	A	VARIE
D				
C				
B				
A	EMMISSIONE	04/2021	IL/MEI	F/GENOVA
REV.	DESCRIZIONE	DATA	REDATTO	VERIFICATO