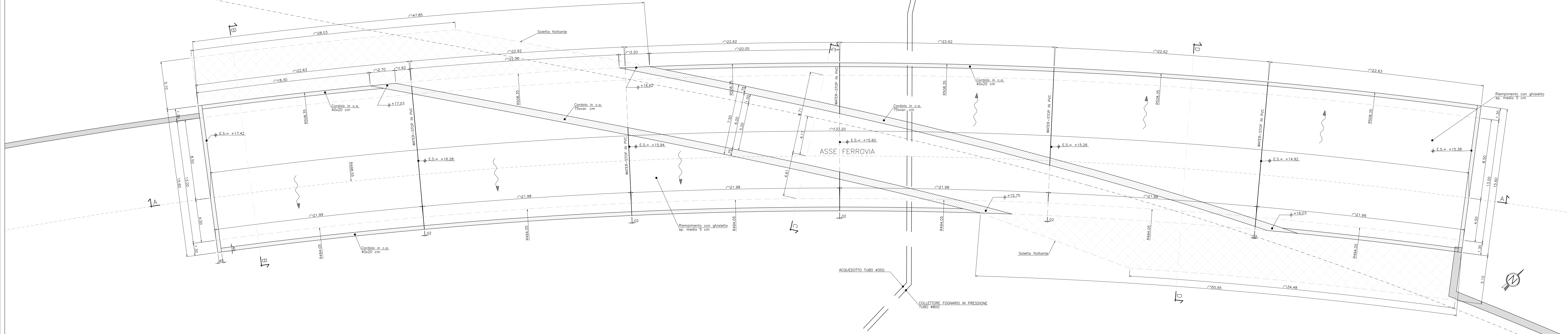
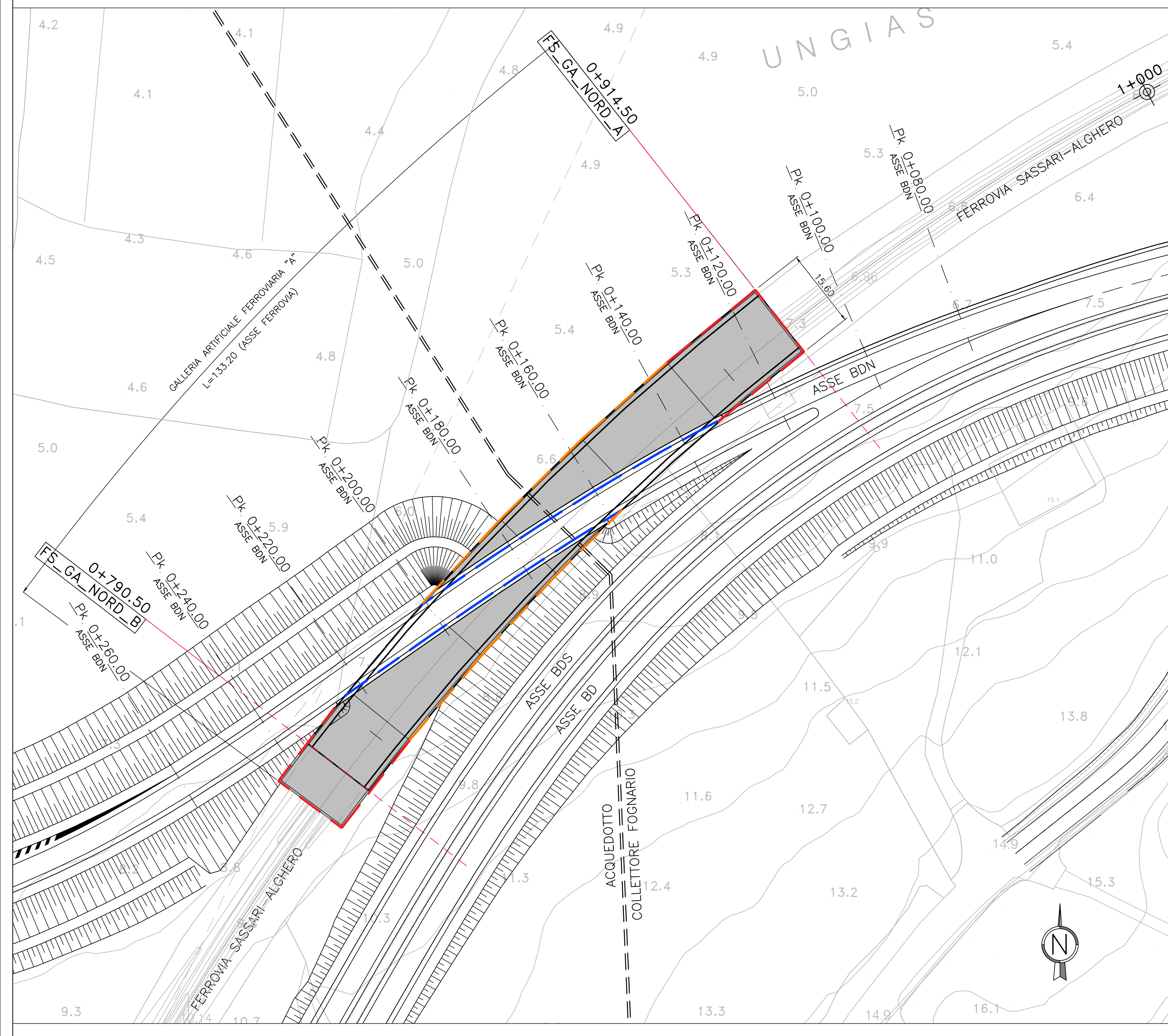


**PLANIMETRIA GALLERIA ARTIFICIALE "A"**  
VISTA DALL'ALTO  
Scala 1:100

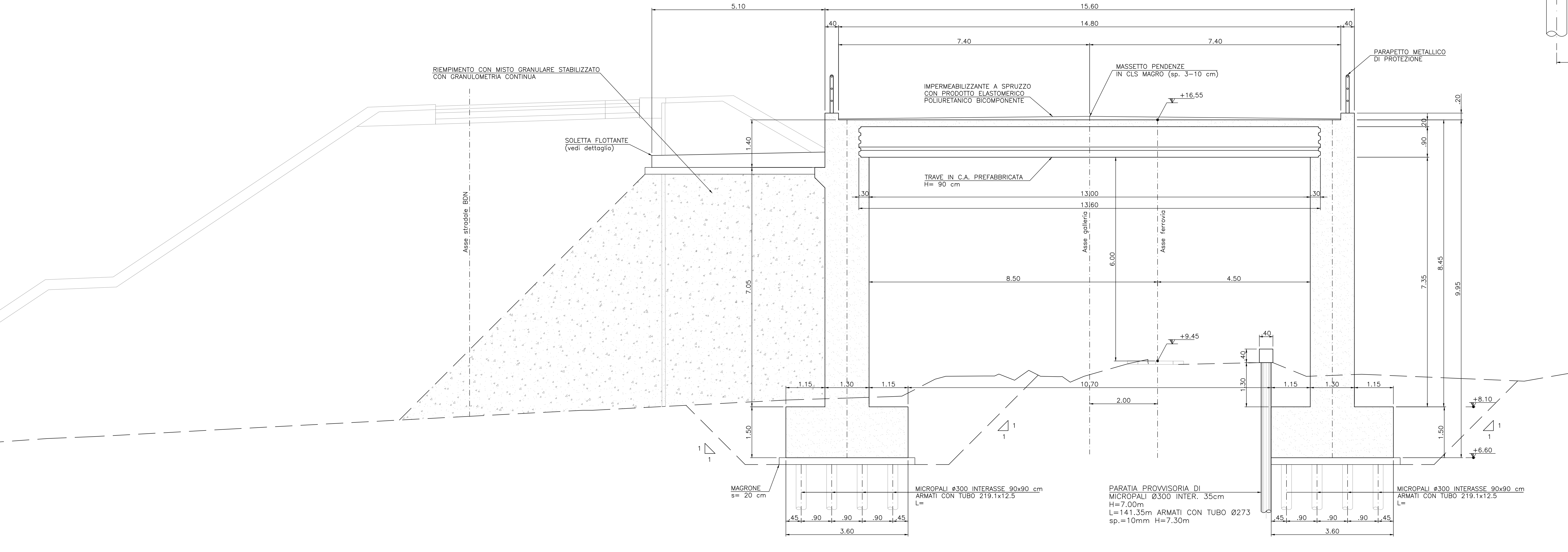


**PLANIMETRIA DI INQUADRAMENTO**  
GALLERIA ARTIFICIALE FERROVIARIA "A"  
Scala 1:500

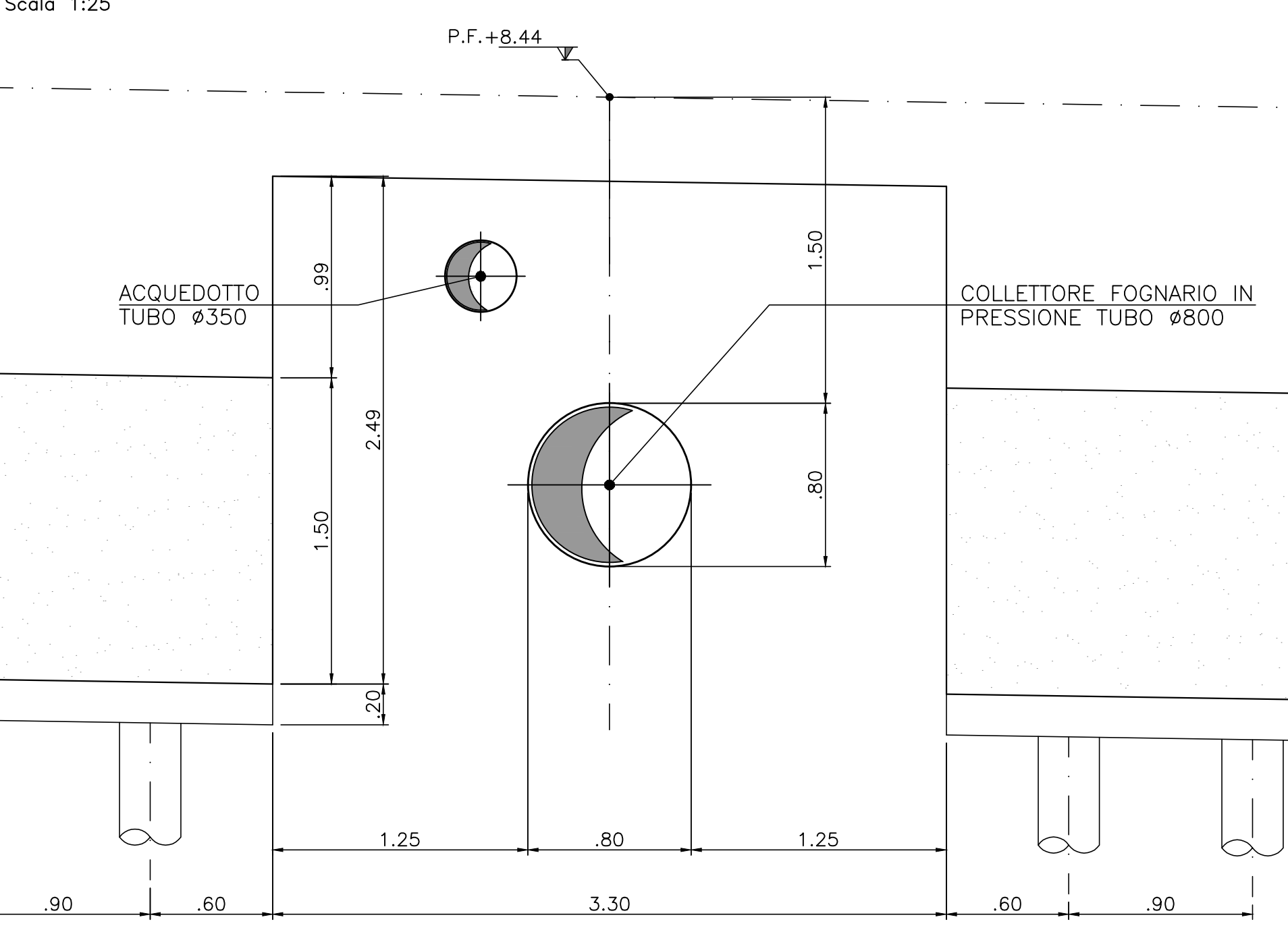
- LEGENDA BARRIERE**
- RETE ANTILANCIO
  - BARRIERA H4BP
  - PARAPETTO METALLICO



**SEZIONE TRASVERSALE**  
SEZIONE B-B (ortogonale alla galleria)  
Scala 1:50



**DETTAGLIO ASOLA PER SOTTOSERVIZI**  
Scala 1:25



**Sanas**  
GRUPPO FS ITALIANE  
Direzione Progettazione e Realizzazione Lavori

**S.S.291 "Della Nurra"**  
Lavori di costruzione del Lotto 1 da Alghero ad Olmedo, in località bivio cantoniera di Rudas (completamento collegamento Alghero-Sassari) e del Lotto 4 tra bivio Olmedo e l'aeroporto di Alghero-Fertilia (bretella per l'aeroporto)

**PROGETTO ESECUTIVO** COD. CA29

**PROGETTAZIONE:** **ATA - CERINA - VOP - BERGAMINI**

**PROGETTISTA E RESPONSABILE DELL'INTEGRAZIONE DELLE PRESTAZIONI SPECIALISTICHE:**  
Arch. Ing. Roberto Pavesi (Dir. Ing. Prov. Roma 02/200)

**RESPONSABILI D'AREA:**  
Ingegnere: **VIA** (Dir. Ing. Prov. Roma 02/200)  
Ingegnere: **SERING** (Dir. Ing. Prov. Roma 2200)  
Ingegnere: **INGEGNERIA** (Dir. Ing. Prov. Roma 02/200)  
Ingegnere: **INGEGNERIA** (Dir. Ing. Prov. Roma 02/200)

**COORDINATORE SICUREZZA IN FASE DI PROGETTAZIONE:**  
Arch. Ing. Roberto Pavesi (Dir. Ing. Prov. Roma 02/200)

**COORDINATORE ATTIVI DI PROGETTAZIONE:**  
Arch. Ing. Roberto Pavesi (Dir. Ing. Prov. Roma 02/200)

**VEDI IL RESPONSABILE DEL PROCEDIMENTO:**  
Arch. Ing. Roberto Pavesi (Dir. Ing. Prov. Roma 02/200)

**INTERFERENZE**  
**INTERFERENZE CON ARST - GALLERIA ARTIFICIALE FERROVIA "A"**  
**PLANIMETRIA, PIANTA E SEZIONE**

REVISIONE	SCALA
D	VARE
C	
B	
A	

EMISSIONE: Gruppo 2021 - C. Pavesi - M. Cossani - M. Cossani  
REV. DESCRIZIONE DATA REDATTO VERIFICATO APPROVATO