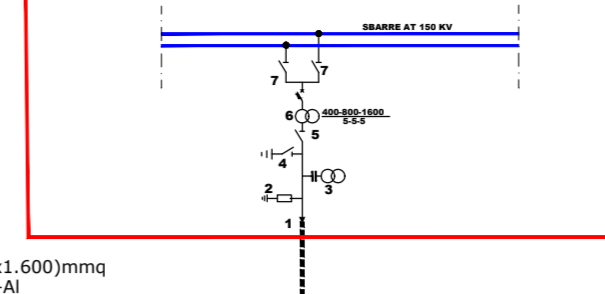
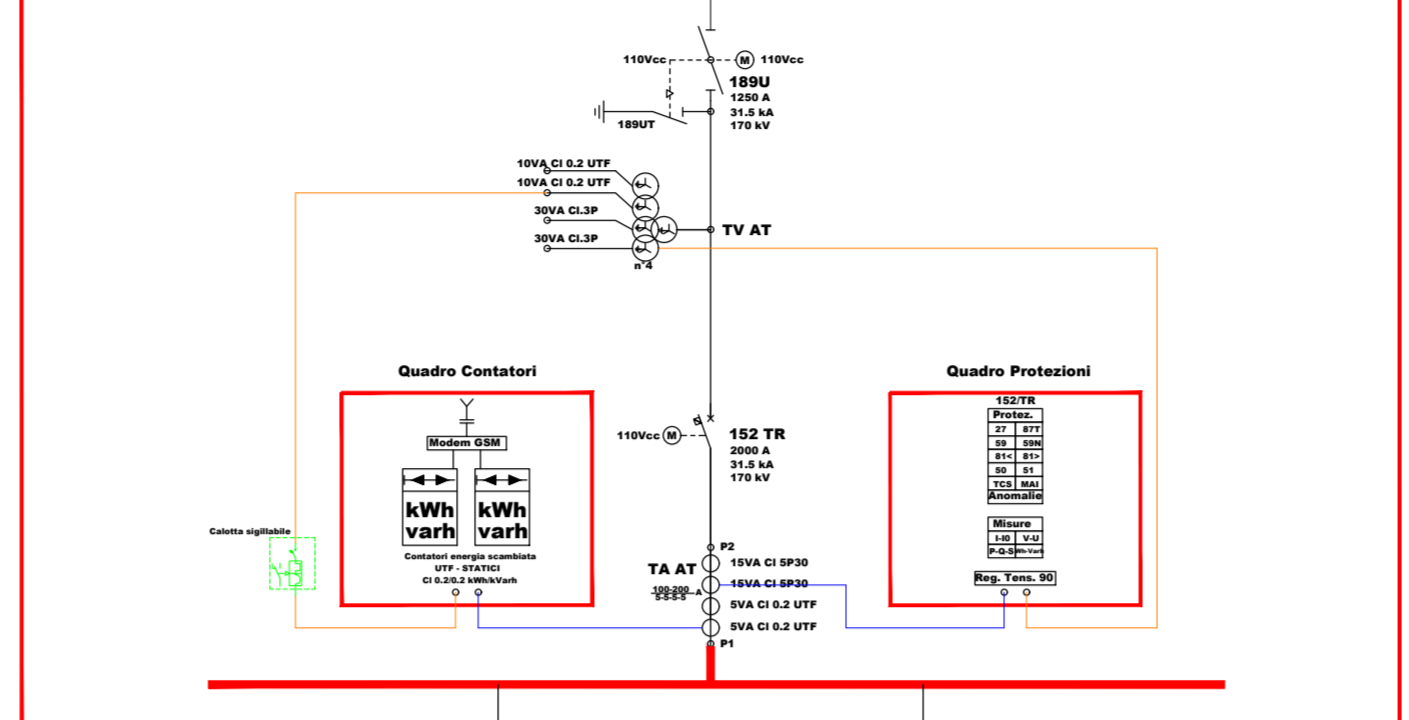


Stallo SE Terna
rif. 201901198

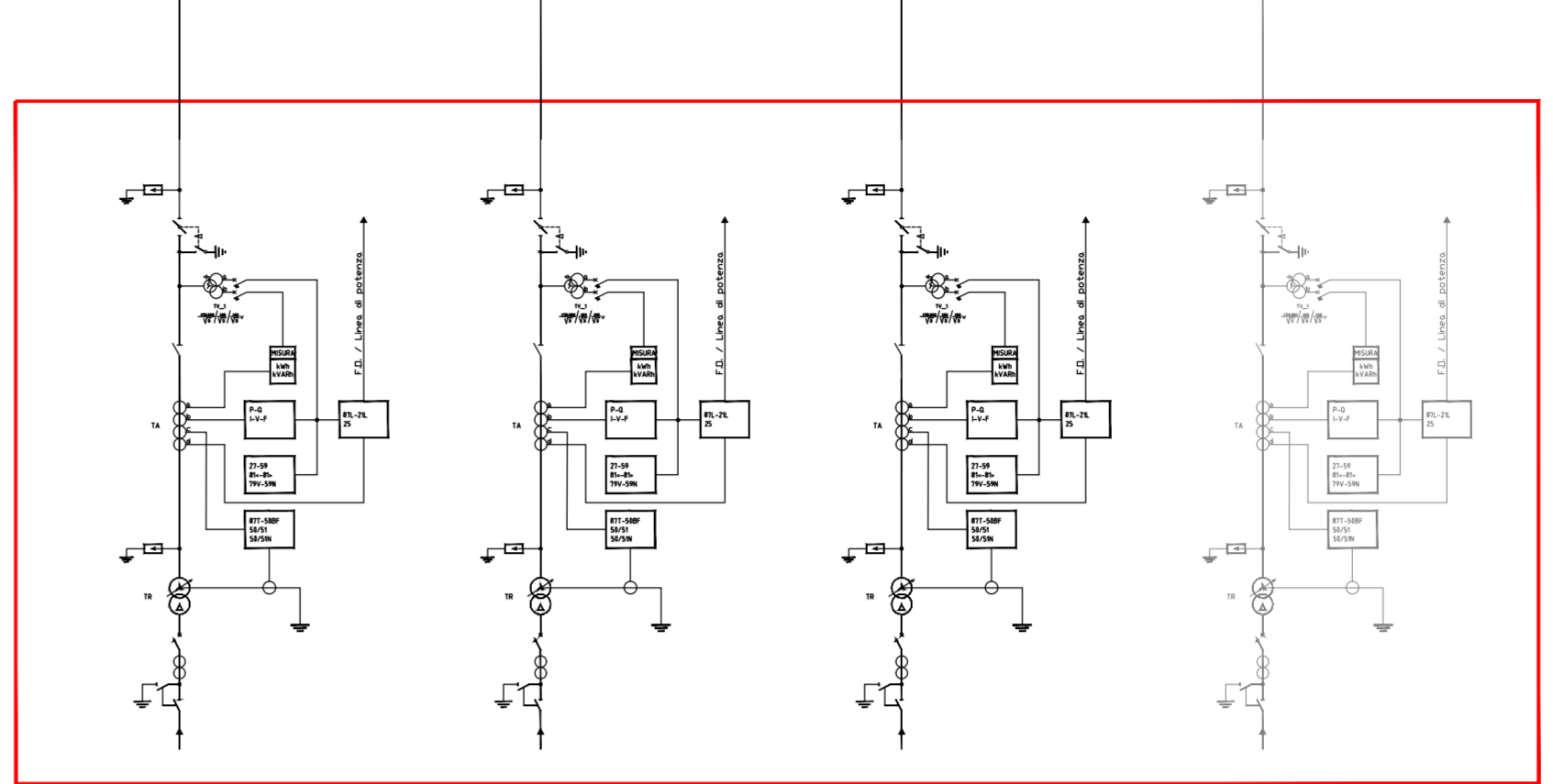


(3x) L=1.600mm
ALPE-AL
D=240A - I_z=1.130A
L=350m

Sbarre AT 150 kV



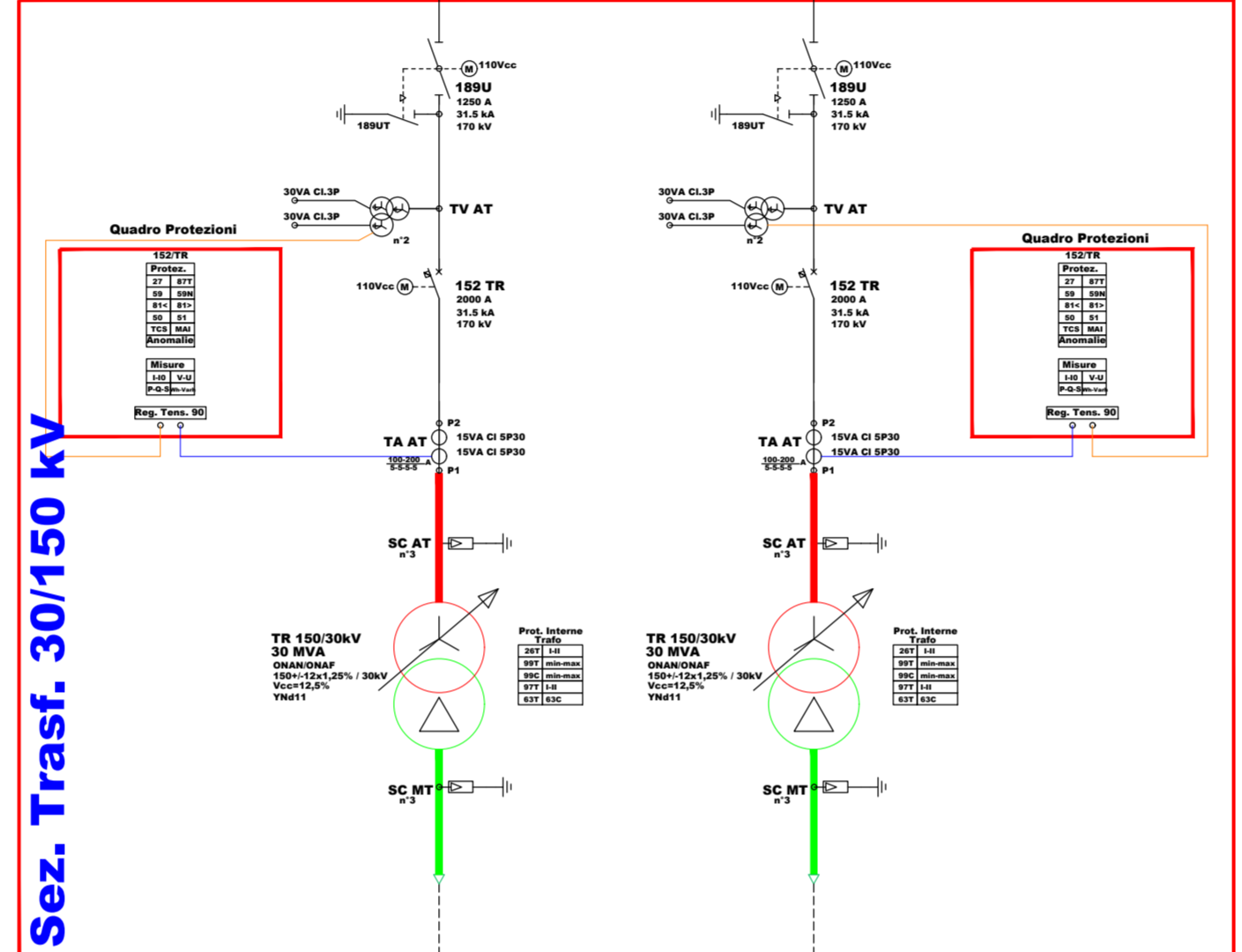
SBARRE 150 kV



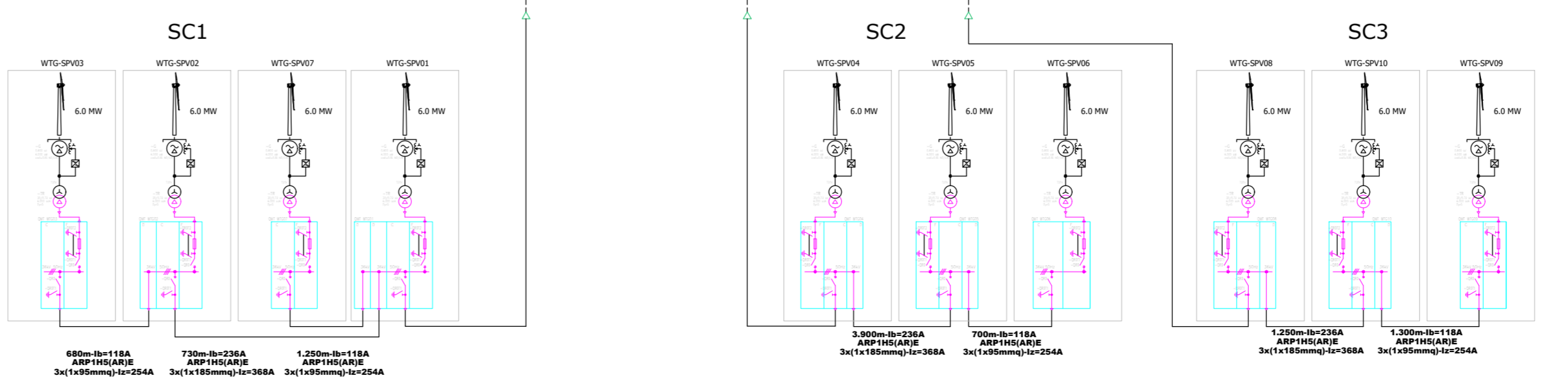
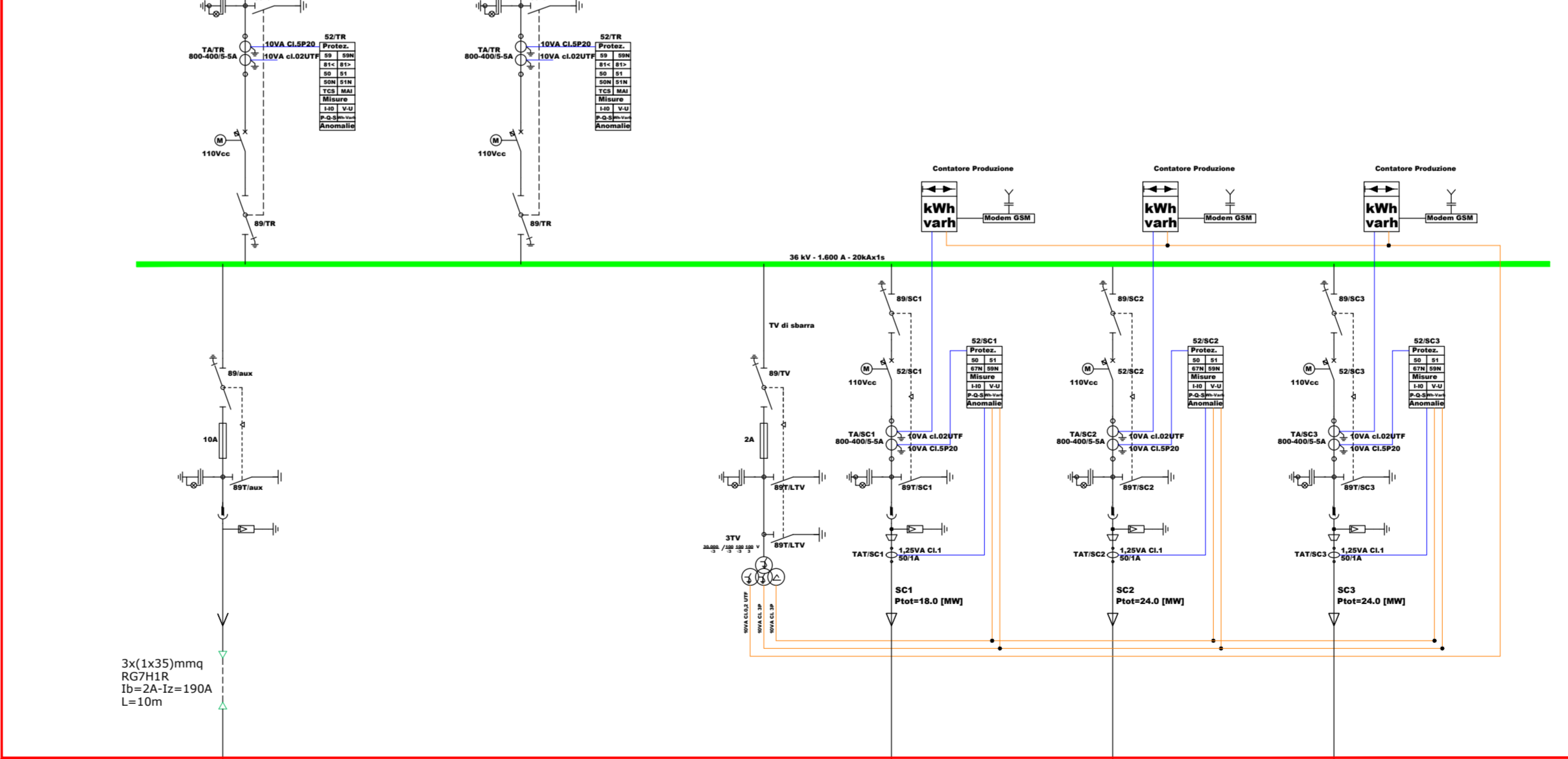
Altri produttori

LISTA APPARECCHIATURE AT STALLO SE TERNA "CODRONGIANOS"

POS.	DESCRIZIONE
1	ARRIVI CAVI AT A 150 kV
2	SCARICATORE SOVRATENSIONE 150 kV
3	TRASFORMATORE DI TENSIONE CAPACITIVO
4	SEZIONATORE UNIPOLARE ORIZZONTALE CON LAME DI TERRA
5	INTERRUTTORE TRIPOLARE 380 kV
6	TRASFORMATORE DI CORRENTE 150 kV
7	SEZIONATORE UNIPOLARE VERTICALE



Quadro MT SSE



LEGENDA BOBINE

MA	BOBINA DI APERTURA
MC	BOBINA DI CHIUSURA
MVA	BOBINA A MANCANZA DI TENSIONE
MO	VARIATORE SOTTO CARICO

LEGENDA SIMBOLI

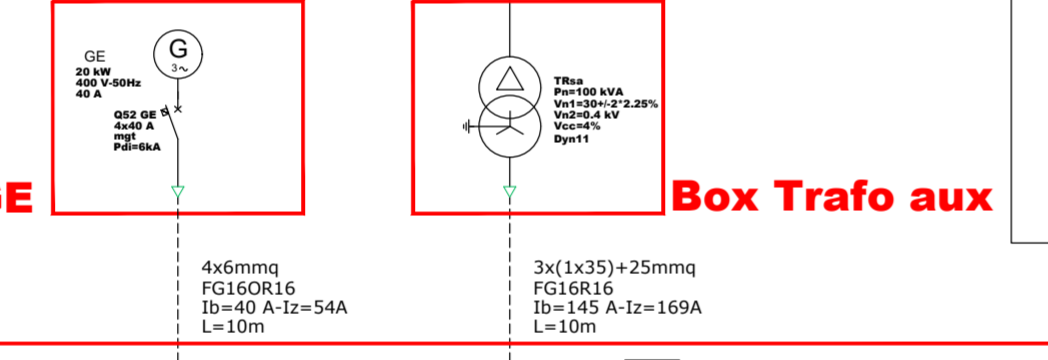
INTERRUTTORE AUTOMATICO DI POTENZA	LAMPADE SEGNALETICHE CON DERIVATORE CAPACITIVO
SEZIONATORE	TA TOROIDALE
INTERRUTTORE DI MANOVRA SEZIONATORE	MOTORE PER COMANDO APPARECCHIATURE
INTERRUTTORE DI MANOVRA SEZIONATORE ROTATIVO	SCARICATORE DI SOVRATENSIONE
CONTATORE DI ENERGIA ATTIVA E REATTIVA BIDIREZIONALE	CONNESSIONE ALL'IMPIANTO DI TERRA
REGOLAZIONE	INTERBLOCCO MECCANICO
TRASFORMATORE DI CORRENTE - TA	TERMINALI CAVO
TRASFORMATORE DI TENSIONE - TV	NODO - CONNESSIONE DI CONDUTTORI
FUSIBILE	PRESE A SPINA

LEGENDA PROTEZIONI

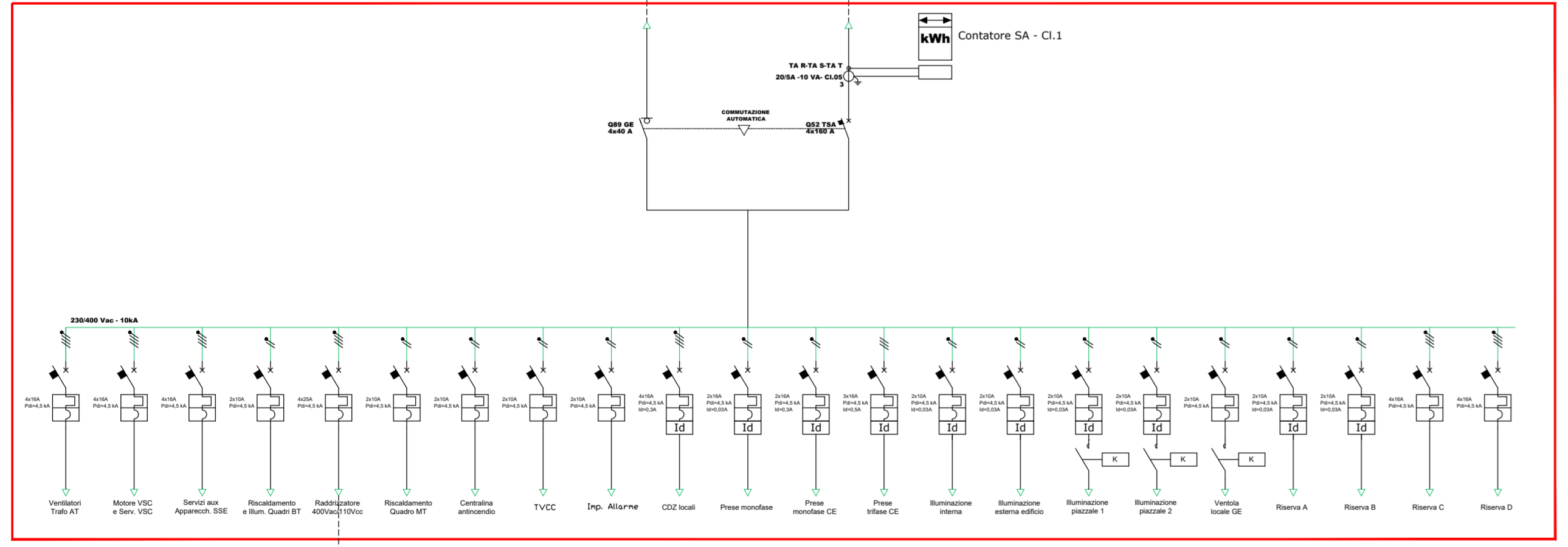
RELE' DI MASSIMA CORRENTE AD AZIONE ISTANTANEA	RELE' BUCHHOLZ	
RELE' DI MASSIMA CORRENTE AD AZIONE RITARDATA	RELE' DI TEMPERATURA	
RELE' DIREZIONALE DI TERRA	RELE' DI PRESSIONE	
RELE' DI MINIMA TENSIONE	RELE' DI LIVELLO OLIO	
RELE' DI MASSIMA TENSIONE	TERMOSTATO	
RELE' DI MASSIMA TENSIONE OMPOLARE	Manca Apertura Interruttore	
RELE' DI MINIMA FREQUENZA		
RELE' DI MASSIMA FREQUENZA	SUFFISSI	
RELE' DIFFERENZIALE DI TRASFORMATORE	TRASFORMATORE	OLIO
RELE' DI BLOCCO	TERRA (Ground)	TENSIONE

Coef. di sicurezza: ANSI/IEEE C37.2

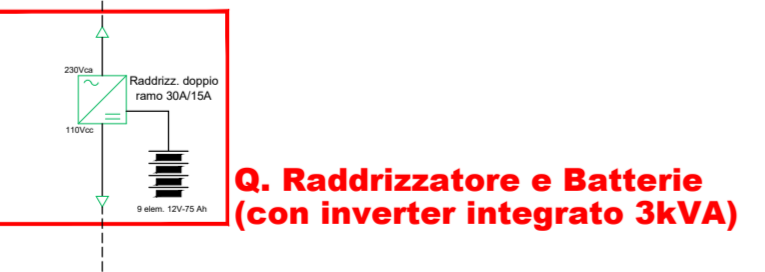
Locale GE



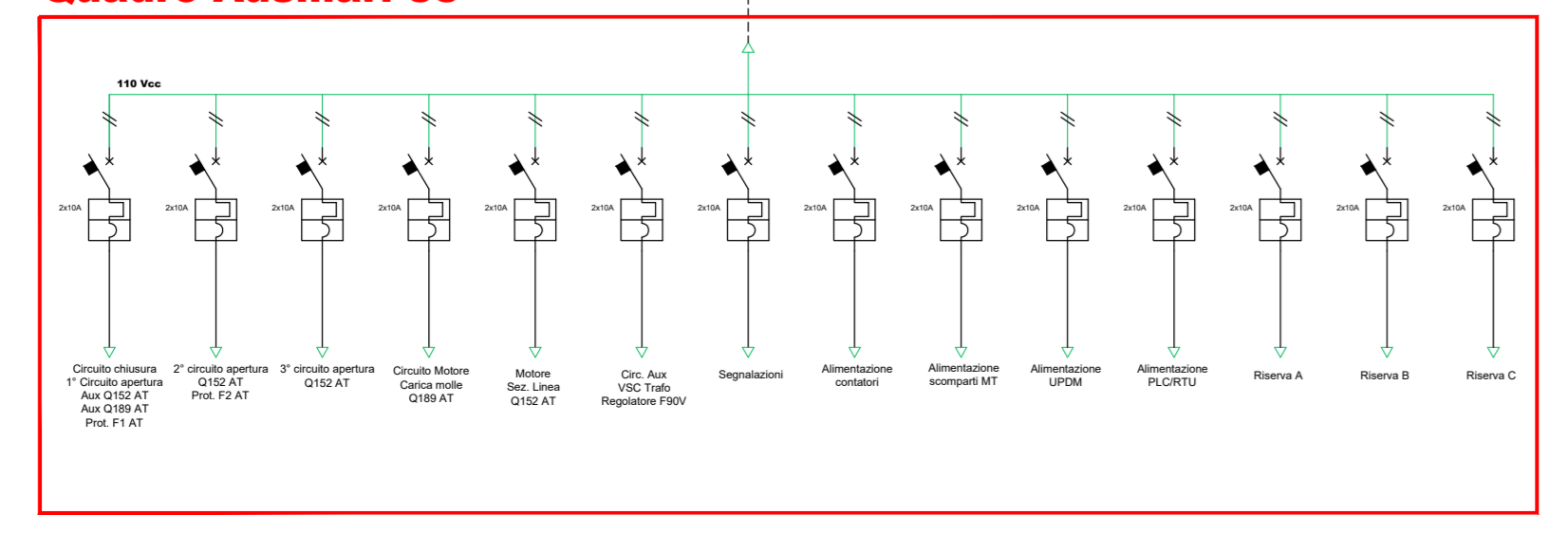
Quadro Ausiliari ca



Q. Raddrizzatore e Batterie (con inverter integrato 3kVA)



Quadro Ausiliari cc



TERNA S.P.A.
Via Egidio Galbani 70 - 00156 ROMA

Realizzazione di opere di connessione alla RTN "Brindisi Sud" 380/180 kV di un Impianto Eolico di Potenza pari a 60 MW

Comuni di Brindisi, San Pietro Vernotico, Cellino San Marco

Id. Catastale fg. 177 Brindisi, p.IIa 134

Codice Pratica: 201901198

Schema unifilare generale

IDENTIFICAZIONE ELABORATO

Livello prog.	Codice GOAL	Cod. Elaborato	Tot. fogli	NOME FILE	DATA	SCALA
PD	201901198	TAV 06	1	Schema unifilare generale	Marzo 2021	n.a.

REVISIONI

REV.	DATA	DESCRIZIONE	ESEGUITO	VERIFICATO	APPROVATO
00	Mar 2021	Prima emissione	STC	FC	wpd MURO s.r.l.

PROGETTAZIONE:

Dott. Ing. Fabio CALCARELLA
Via Bartolomeo Ravenna, 14 - 73100 Lecce
Tel. +39 0832 178620 - Mob. +39 340 924375
fabio.calcarella@gmail.com - fabio.calcarella@ingec.eu

GESTORE RETE ELETTRICA

RICHIEDENTE

wpd MURO s.r.l.
Viale Aventino, 102 - 00153 Roma
Tel. +39 06 960 363-00
C.F. e P.I. 154431000