

**IMPIANTO DI PRODUZIONE DI ENERGIA DA FONTE EOLICA
"Parco Eolico San Pietro" DI POTENZA PARI A 60 MW**

**REGIONE PUGLIA
PROVINCIA di BRINDISI**
PARCO EOLICO E RELATIVE OPERE DI CONNESSIONE NEI COMUNI DI:
Brindisi, San Pietro Vernotico, Cellino San Marco

**PROGETTO DEFINITIVO
Id AU VSSK6Y3**

Tav.: **Integrazione DG-ABAP - Schede fotoinserimenti da
ricevitori sensibili in aree contermini**
R33.7
SS16 tra SP81 e centro urbano di S. Pietro Vernotico
SP81 altezza Tuturano
SP81 incrocio con SS16
SP81 tra SP80 e SP79
SP80 tra SP81 e SP51
SP80 incrocio con SP82
SP87 tra SP88 e SP59

Scala:	Formato Stampa:	Codice Identificatore Elaborato:
n.a.	A4	VSSK6Y3_StudioFattibilitaAmbientale_33

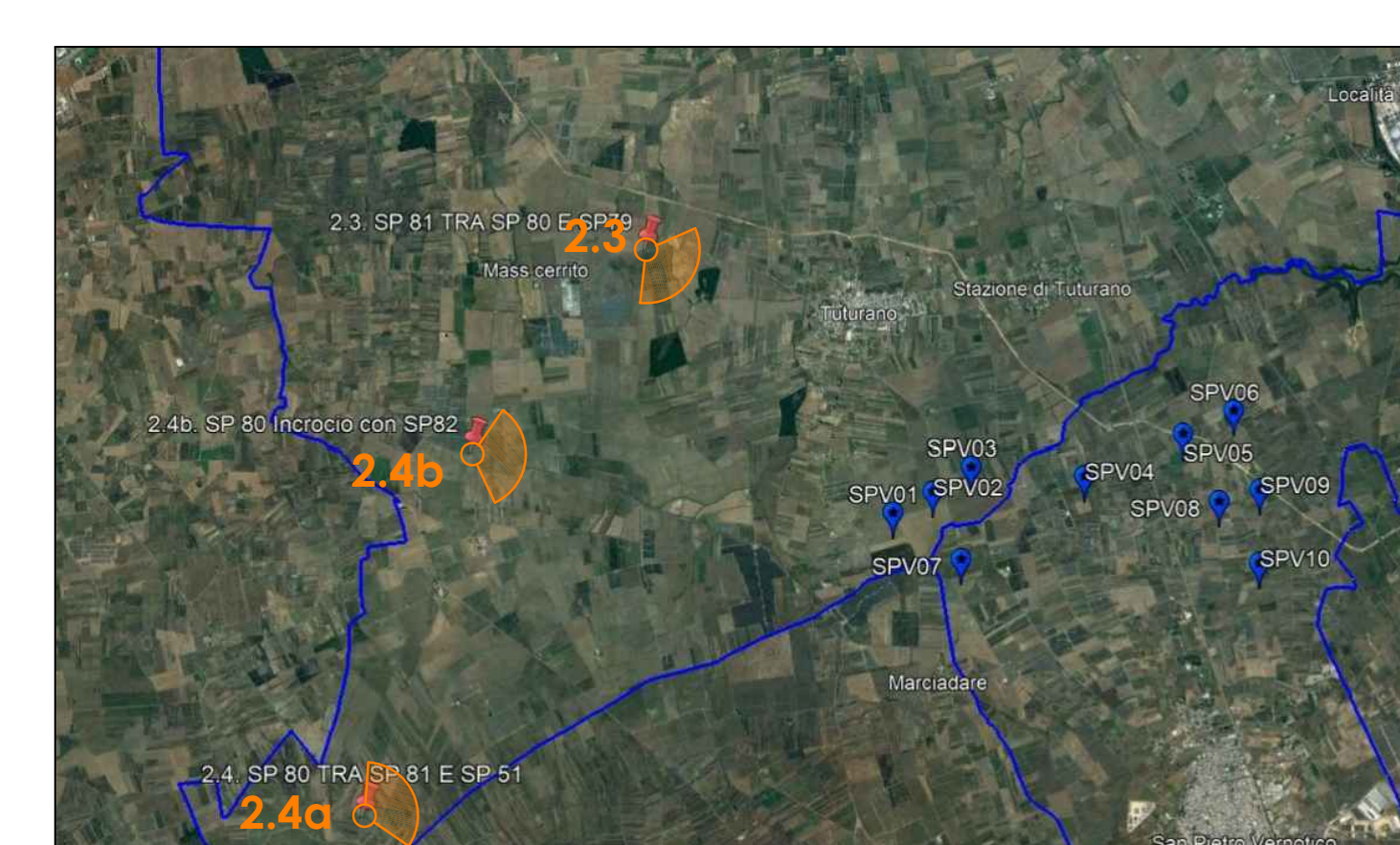
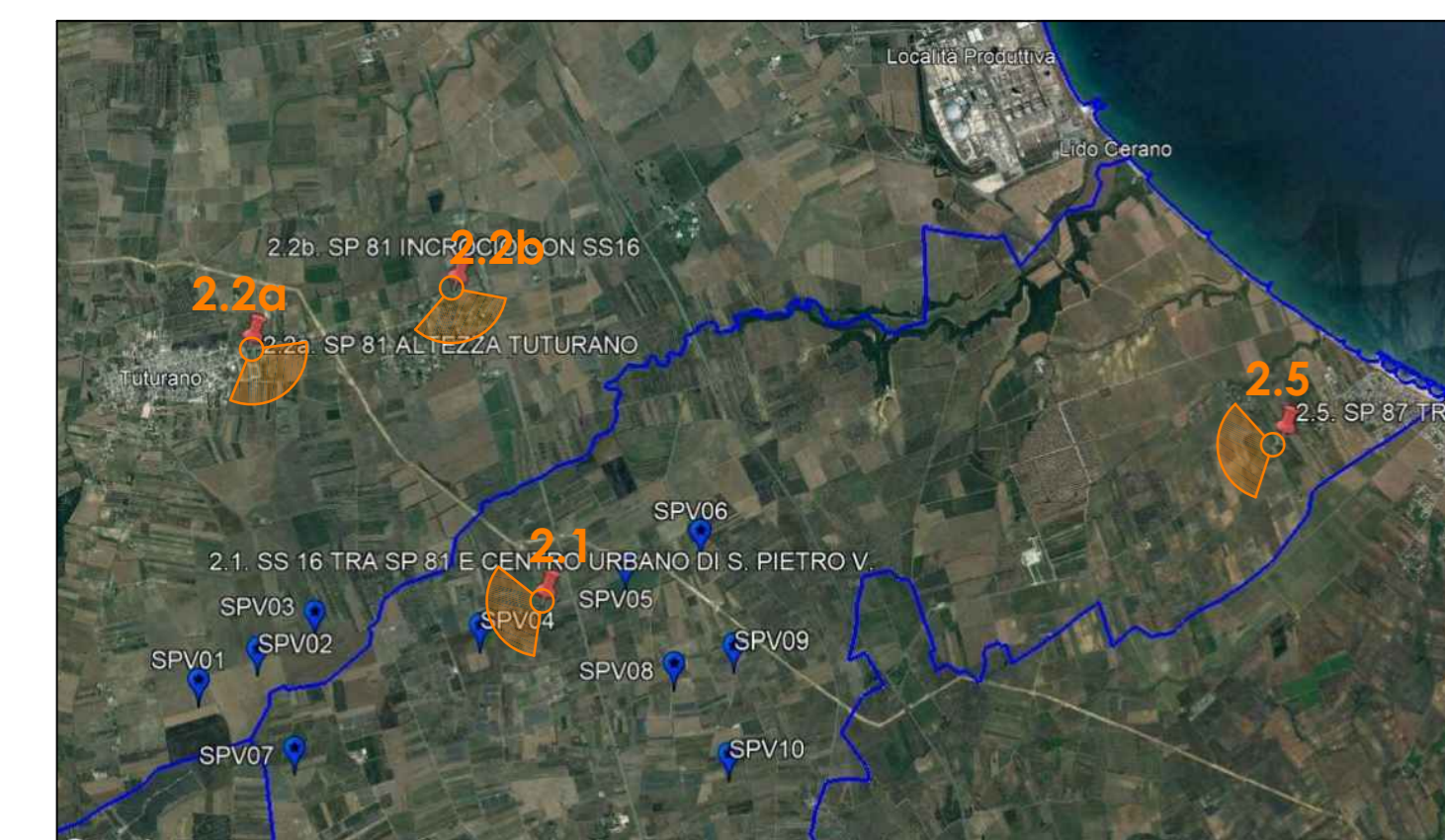
Progettazione:	Committente:
STCs S.r.l. Via Nazario Sauro, 21 - 00185 Roma Tel. +39 06 580 33330 Fax +39 06 580 33330 E-mail: info@stcs.it	wpd MURO s.r.l. Viale Aventino, 102 - 00153 Roma C.F. e P.I. 1545431000 Tel. +39 06 960 33330

Data	Motivo della revisione	Redatto:	Controllato:	Approvato:
Luglio 2021	Prima emissione	STCs S.r.l.	FC	wpd MURO s.r.l.

LEGENDA

DATI GENERALI	Simbolo	Descrizione
		Cone ottico
		Indicazione area di ubicazione impianto eolico

UBICAZIONE FOTO E CONI OTTICI



ID 2.1 - Dinamico - SS16 fra SP81 e centro urbano San Pietro Vernotico



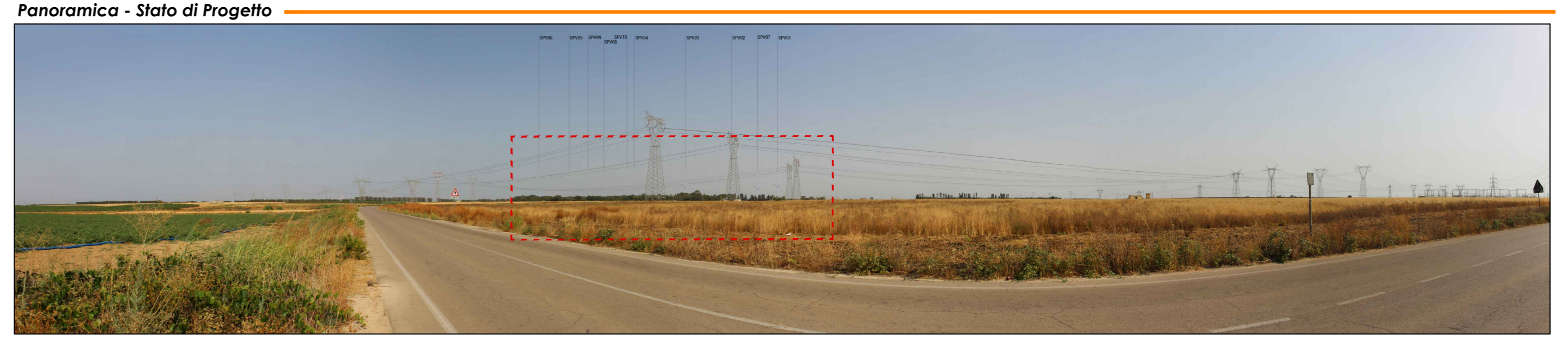
ID 2.2a - Dinamico SP81 altezza Tuturano



ID 2.2b - Dinamico SP81 incrocio con SS16



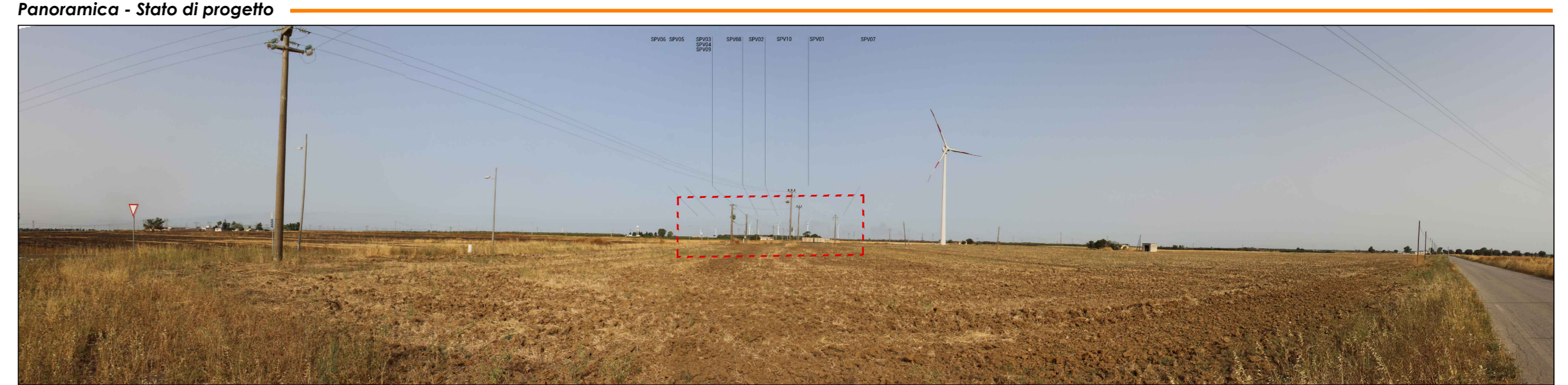
ID 2.3 - Dinamico SP81 fra SP80 e SP79



ID 2.4a - Dinamico SP80 tra SP81 e SP51



ID 2.4b - Dinamico SP80 incrocio con SP82



ID 2.5 - Dinamico SP87 tra SP88 e SP59

