

PROGETTO PER LA REALIZZAZIONE DI UN PARCO EOLICO E DELLE RELATIVE OPERE DI CONNESSIONE ALLA RTN
 POTENZA NOMINALE 70MW

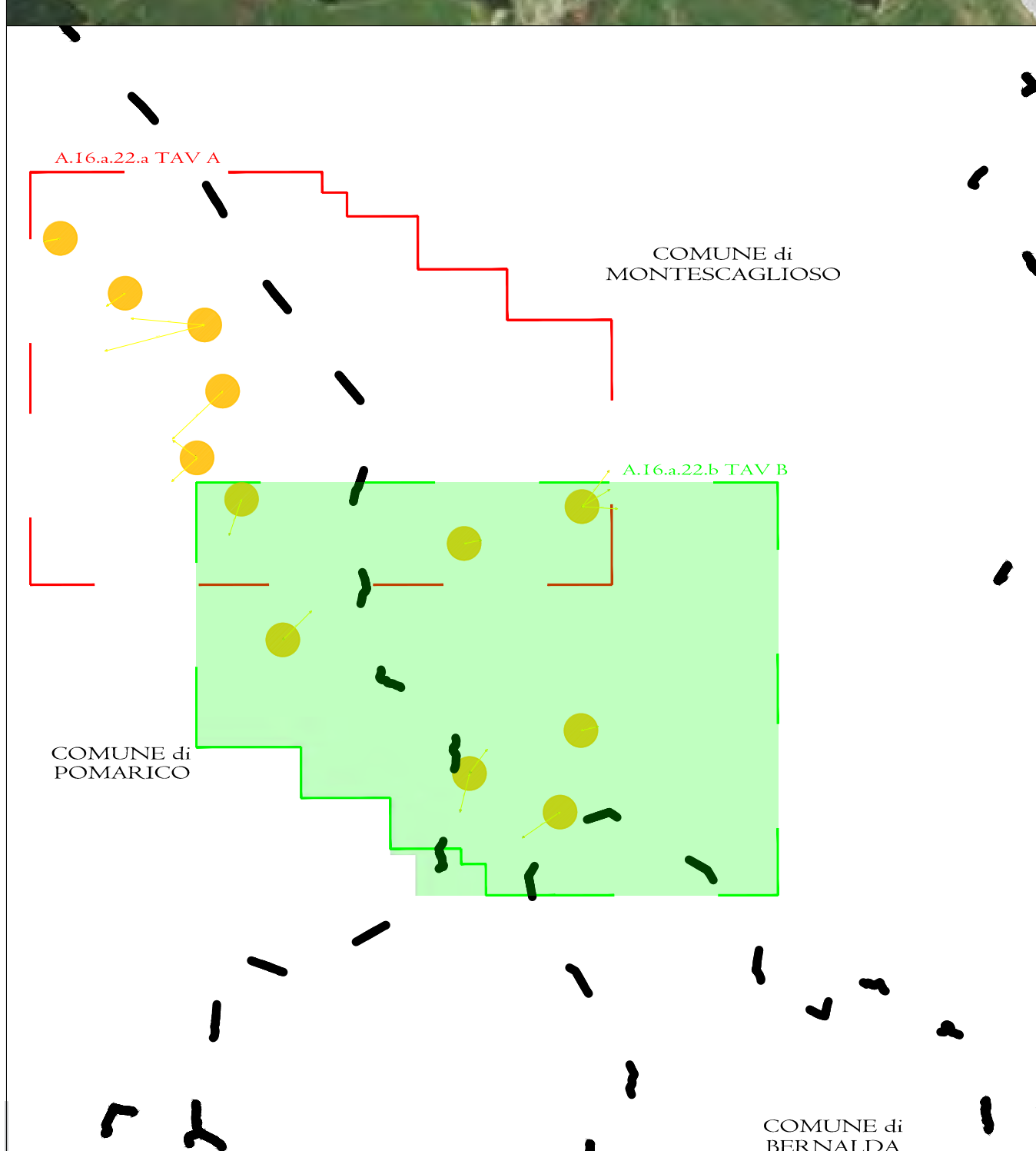
REGIONE BASILICATA
 PROVINCIA di MATERA
 COMUNE di MONTESCAGLIOSO
 COMUNE di POMARICO
 Località "Contrada Inforcata"

Scale: 1:6000
 Formato Stampa: A0
PROGETTO DEFINITIVO
 TAVOLA
A.16.a.22.b PLANIMETRIA CON INDICAZIONE DISTANZE STRADALI - TAVOLA B

Proprietà: S.V. Design Studio S.r.l.
Comitente: ITW EMME S.r.l.
Responsabile Progetto: Ing. Vassalli Quirino
Geom. Rappresentante: Geom. Savino Leonio
Ing. Speranza Carmine Antonio

Legenda:
 Aerogeneratore
 Confine Comunale
 Caviddotto 30kV

Legenda Viabilità:
 Autostrada
 Strada urbana di quartiere, locali, vicinali, residenziali e di servizio
 Strada Extraurbana Principale - SP3 ex SS175
 Strada Extraurbana Secondaria - SP211
 Strada Urbana di Scorrimento - SP154



Riferimenti Normativi:
 D.M. 10 settembre 2020 punto 7.2 "Misure di Mitigazione"
 La distanza di ogni turbina eolica da una strada provinciale o nazionale deve essere superiore all'altezza massima dell'elica comprensiva del rotore e comunque non inferiore a 150 m dalla base della torre.

Legenda:
 Aerogeneratore
 Confine Comunale
 Caviddotto 30kV

Legenda Viabilità:
 Autostrada
 Strada urbana di quartiere, locali, vicinali, residenziali e di servizio
 Strada Extraurbana Principale - SP3 ex SS175
 Strada Extraurbana Secondaria - SP211
 Strada Urbana di Scorrimento - SP154