

CARATTERISTICHE PRINCIPALI DEI RICETTORI SENSIBILI E RELATIVE DISTANZE DALL'ELEMENTO DI PROGETTO PIU' VICINO

ID	Descrizione	Comune	Indirizzo	Lat	Long	Dist. (m)	Dist. (km)	Dist. (mi)	Dist. (ft)	Dist. (yd)	Dist. (miles)
1

ID	Descrizione	Comune	Indirizzo	Lat	Long	Dist. (m)	Dist. (km)	Dist. (mi)	Dist. (ft)	Dist. (yd)	Dist. (miles)
2

ID	Descrizione	Comune	Indirizzo	Lat	Long	Dist. (m)	Dist. (km)	Dist. (mi)	Dist. (ft)	Dist. (yd)	Dist. (miles)
3

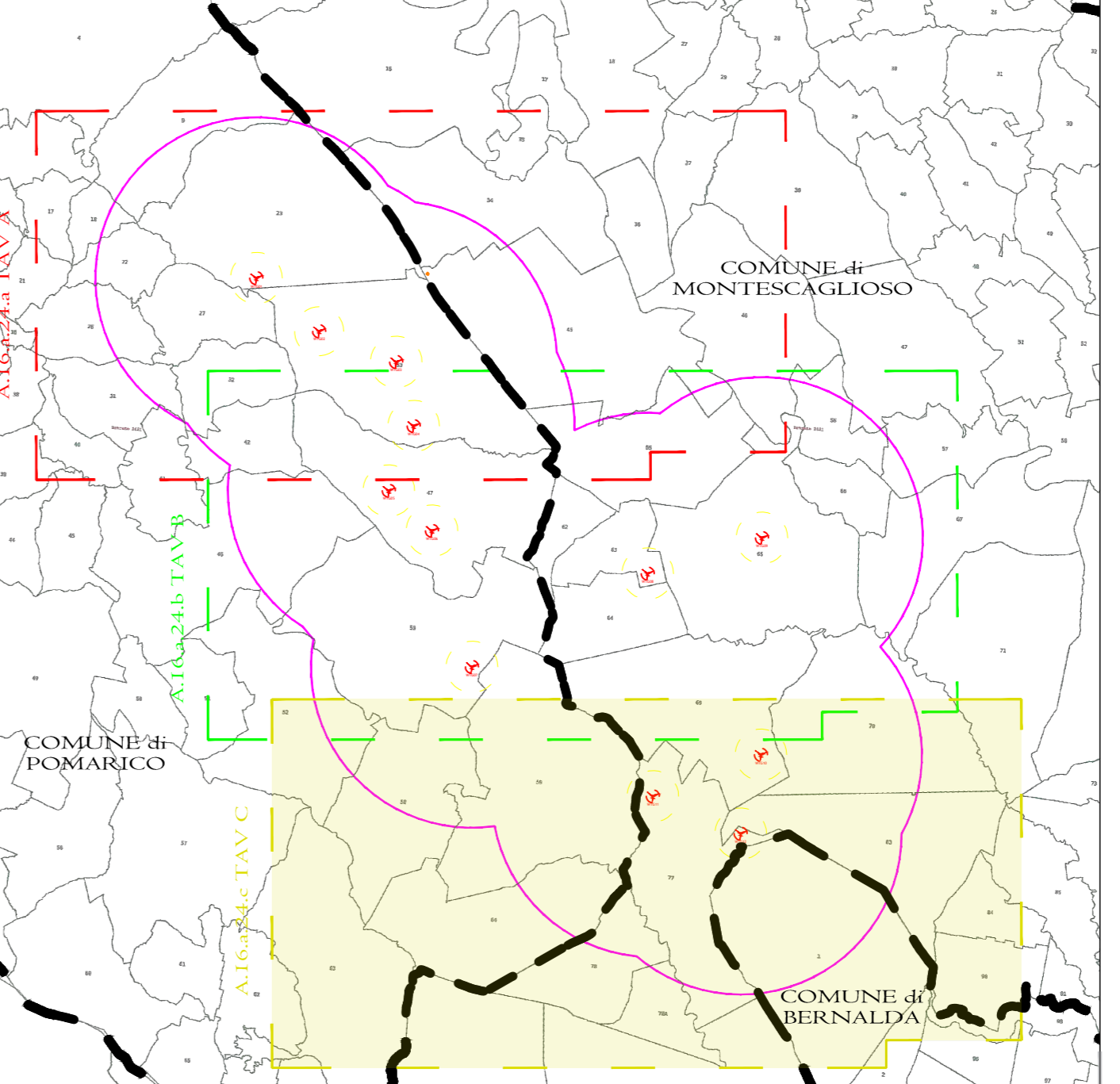
ID	Descrizione	Comune	Indirizzo	Lat	Long	Dist. (m)	Dist. (km)	Dist. (mi)	Dist. (ft)	Dist. (yd)	Dist. (miles)
4

LEGENDA:

- Aerogeneratore
- Confine Comune
- Riferimento Codice Identificativo Ricettori Sensibili
- Area di Analisi Ricettori, Buffer 2 Km. dagli aerogeneratori

Riferimenti Normativi:

PIEAR 1.2.1.4. "Requisiti di Sicurezza"
 - Distanza minima di ogni aerogeneratore dalle abitazioni delimitate in base ad una verifica di compatibilità acustica (relativa a tutte le frequenze emesse).
 - Shadow Flickering di sicurezza in caso di rotture accidentate degli organi rotanti. In ogni caso, tale distanza non deve essere inferiore a 2,5 volte l'altezza massima della pala (altezza della torre più lunghezza della pala) o 200 metri.
DISTANZA MASSIMA IN CASO DI ROTTURA DEGLI ORGANI ROTANTI (VEDI RELAZIONE "TIV_MTS_A6_RELAZIONE EFFETTO ROTTURA ORGANI ROTANTI")
 La distanza massima in caso di rottura degli organi rotanti è di circa 320,94 m.



PROGETTO PER LA REALIZZAZIONE DI UN PARCO EOLICO E DELLE RELATIVE OPERE DI CONNESSIONE ALLA RTN POTENZA NOMINALE 70MW

REGIONE BASILICATA | **PROVINCIA di MATERA** | **COMUNE di MONTESCAGLIOSO**

COMUNE di POMARICO | Località "Contrada Infocata"

Scale: 1:8000 | Formato Stampa: A0 | **PROGETTO DEFINITIVO**

TAVOLA
A. 16. a. 24. c PLANIMETRIA CON INDICAZIONE RICETTORI SENSIBILI E PRINCIPALI CARATTERISTICHE - TAV. C

Progettazione: **R.S.V. Design Studio S.r.l.**
 Responsabili Progetto: **Ing. Vassalli Quirino**, **Ing. Speranza Carmine Antonio**

Cooperi Rappresentanti: **Geom. Savino Leonzio**

Catologazione Elaborato: **ITW EMME S.p.A.**

Il presente elaborato è di proprietà di R.S.V. Design Studio S.r.l. Non è consentito riprodurlo o comunque utilizzarlo senza autorizzazione scritta di R.S.V. Design Studio S.r.l.