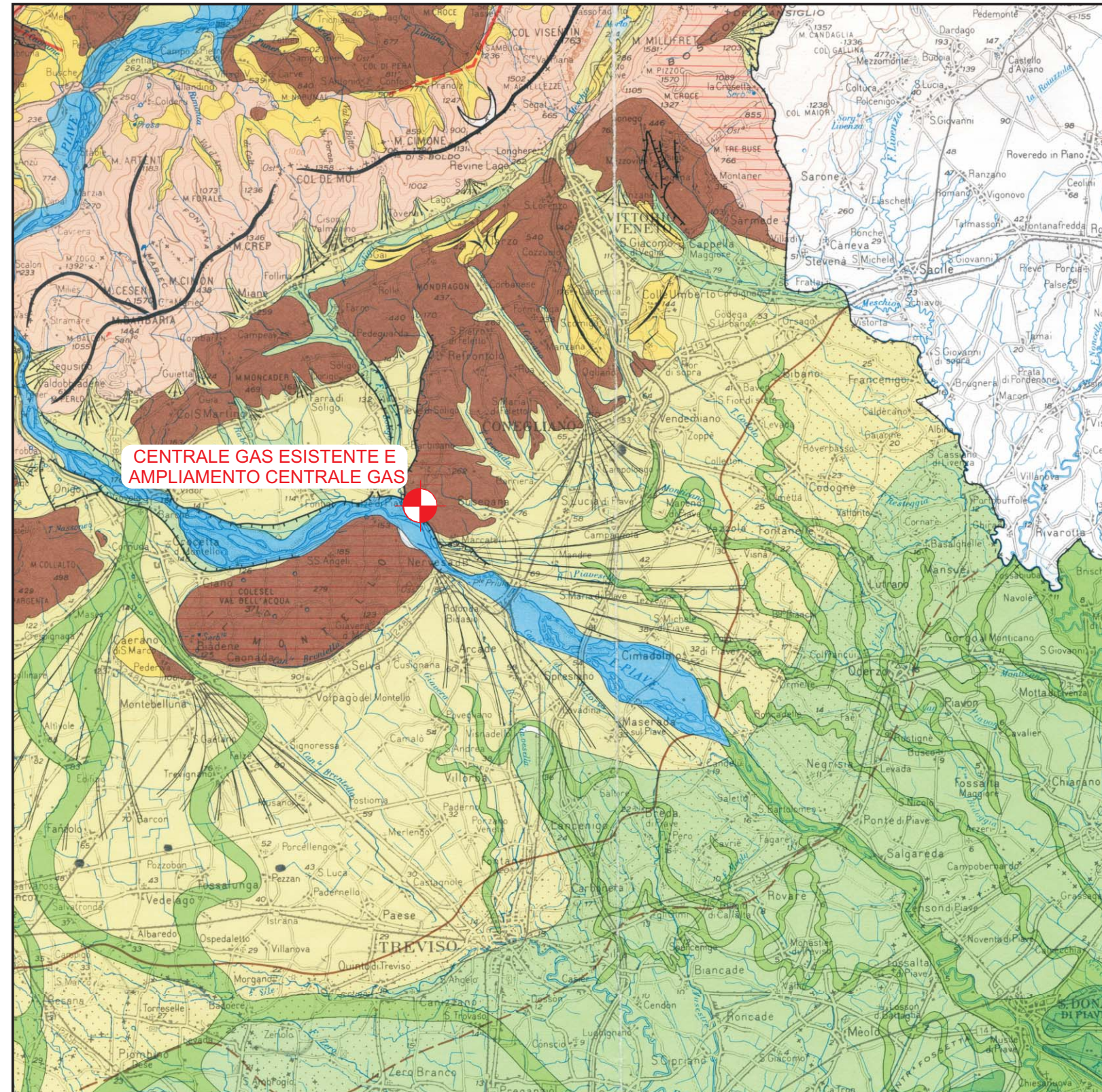


LEGENDA



LEGENDA

-  RILIEVI E ALTOPIANI PRE - ALPINI DELLA PIATTAFORMA STRUTTURALE CARBONATICA MESOZOICA
-  FASCIA COLLINARE SUB - ALPINA DEI DEPOSITI TERRIGENI NEOGENICI
-  DEPOSITI FLUVIO - GLACIALI E ALLUVIONALI ANTICHI E RECENTI
-  DEPOSITI FLUVIALI DELLA PIANURA ALLUVIONALE RECENTE
-  FASCIA DI DIVAGAZIONE DELLE ASTE FLUVIALI ATTUALI E RECENTI (PALEO - ALVEI)
-  DEPOSITI MOBILI DEGLI ALVEI FLUVIALI ATTUALI
-  DEPRESSIONI LAGUNARI DEL MARGINE COSTIERO
-  PRINCIPALI CRESTE E DORSALI DI DISPLUVIO
-  BORDO DELLE PRINCIPALI SCARPATE STRUTTURALI E DI EROSIONE GLACIALE E POST - GLACIALE
-  CIRCHI GLACIALI
-  CORDONICI MORENICI
-  CONOIDI DI DEIZIONE E DI DETRITO (A), CONOIDI FLUVIOGLACIALI PEDEMONTANE (B)
-  SUPERFICI DI MODELLAMENTO DEGLI ALTOPIANI CARSICI CON FORME DI DISSOLUZIONE (DOLINE)
-  FAGLIE PRINCIPALI
-  FASCIE DELLE RISORGIVE
-  BORDO DEI TERRAZZI FLUVIALI

RIFERIMENTO

REGIONE DEL VENETO, 1987
 CARTA DELLE UNITA' GEOMORFOLOGICHE (SCALA 1:250,000)

SCALA

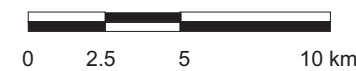


FIGURA 4.8

INQUADRAMENTO GEOMORFOLOGICO