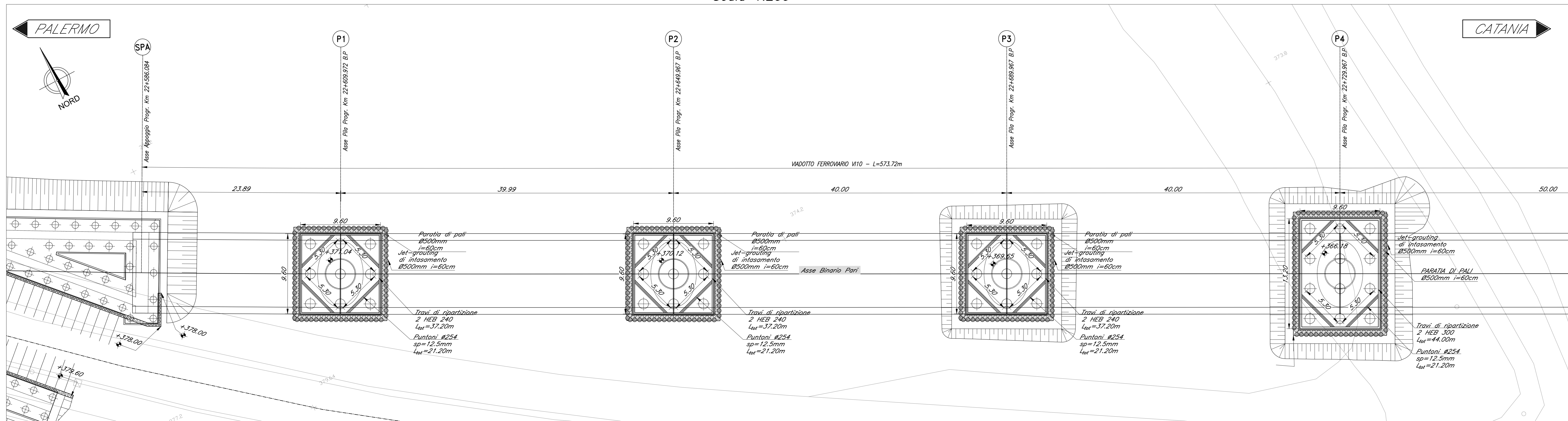
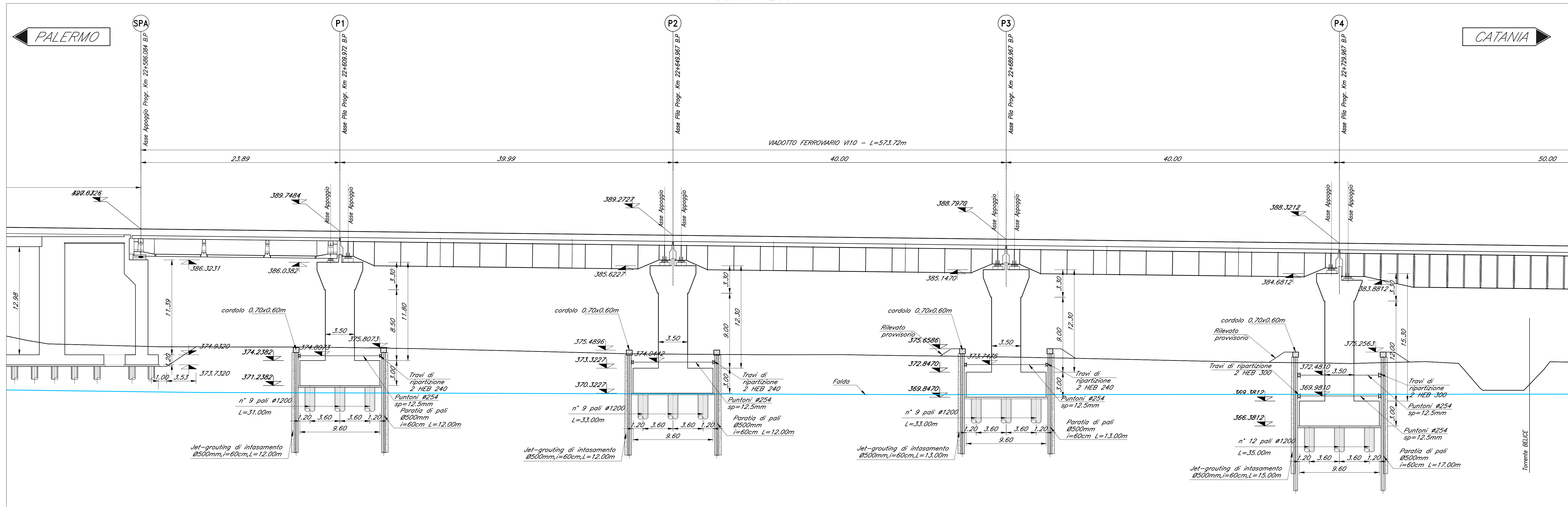


PIANTA FONDAZIONI
Scala 1:200



SEZIONE LONGITUDINALE BINARIO PARI
Scala 1:200



NOTE:
1) Per la tabella materiali, note generali e incidenze fare riferimento al documento RS3T30D0911V1000001 - Materiali e prescrizioni generali.

COMMITTENTE: **RFI** RETE FERROVIARIA ITALIANA GRUPPO FERROVIE DELLO STATO ITALIANE

PROGETTAZIONE: **ITALFERR** GRUPPO FERROVIE DELLO STATO ITALIANE

DIRETTRICE FERROVIARIA MESSINA - CATANIA - PALERMO
NUOVO COLLEGAMENTO PALERMO - CATANIA

U.O. OPERE CIVILI E GESTIONE DELLE VARIANTI

PROGETTO DEFINITIVO

TRATTA LERCARA DIR. - CALTANISSETTA XIRBI (LOTTO 3)

V110 - Viadotto ferroviario, Singolo Binario
Fondazioni, scavi e opere provvisorie - tav 1 di 4

SCALA: 1:200

COMMESSA LOTTO FASE ENTE TIPO DOC. OPERA/DISCIPLINA PROG. REV.

RS3T 30 D 09 P9 V11000 001 B

Rev.	Descrizione	Redatto	Data	Verificato	Data	Approvato	Data	Autorizzato	Data
A	Emissione definitiva	G. Giribaldi	Gen 2020	A. Fedi	Gen 2020	A. Spina	Gen 2020	A. Vassallo	Mag 2020
B	1° app. a consegna CIL/PP	G. Giribaldi	Mag 2020	A. Fedi	Mag 2020	A. Spina	Mag 2020	A. Vassallo	Mag 2020

File: RS3T30D09P9V1100001B.dwg n. Etab.: 09_204