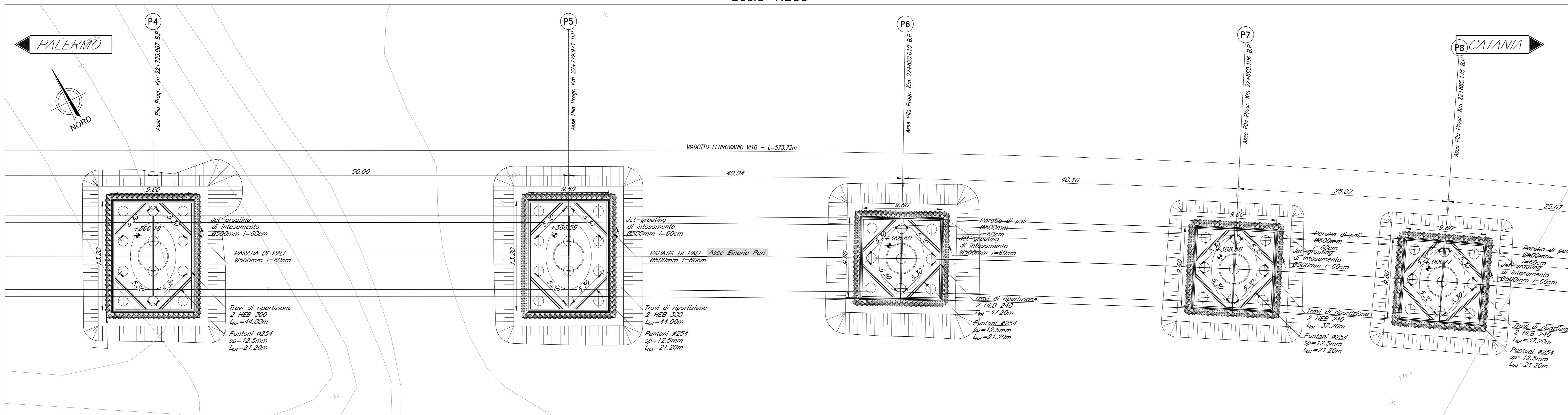
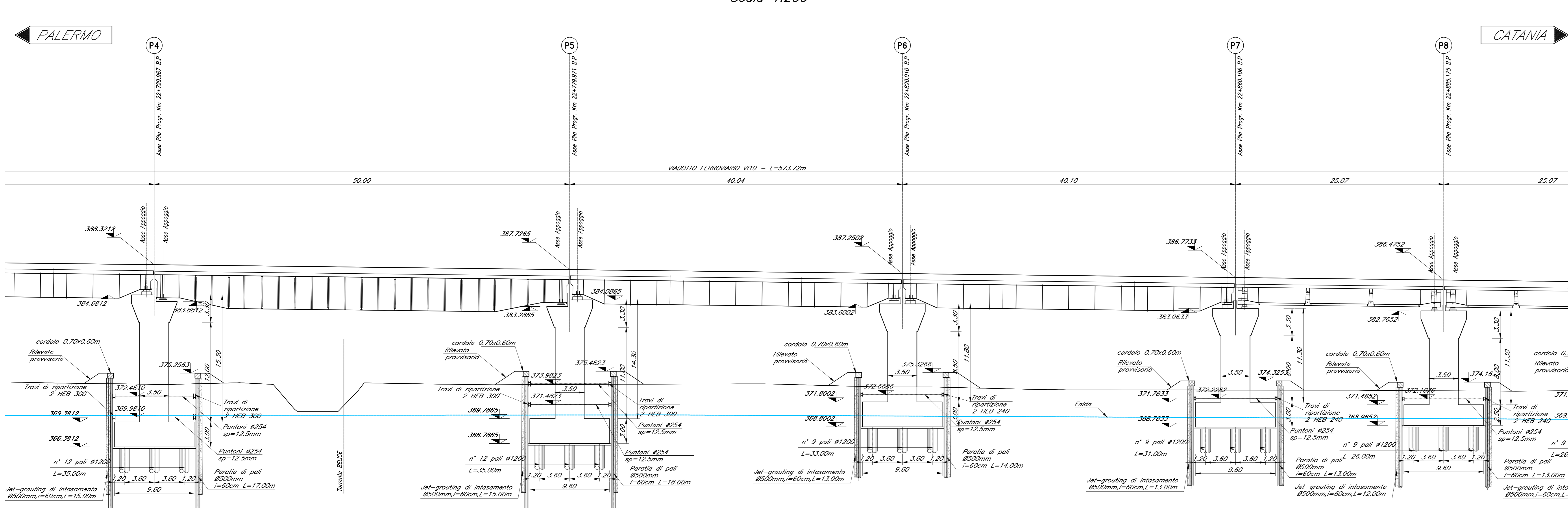


PIANTA FONDAZIONI
Scala 1:200



SEZIONE LONGITUDINALE BINARIO PARI
Scala 1:200



NOTE:
1) Per la tabella materiali, note generali e incidenza fare riferimento al documento
79531300091110000001 - Materiali e prescrizioni generali.

COMMITTENTE:
RFI
RETE FERROVIARIA ITALIANA
GRUPPO FERROVIE DELLO STATO ITALIANE

PROGETTAZIONE:
ITALFERR
GRUPPO FERROVIE DELLO STATO ITALIANE

DIRETTRICE FERROVIARIA MESSINA - CATANIA - PALERMO
NUOVO COLLEGAMENTO PALERMO - CATANIA

U.O. OPERE CIVILI E GESTIONE DELLE VARIANTI

PROGETTO DEFINITIVO

TRATTA LERCARA DIR. - CALTANISSETTA XIRBI (LOTTO 3)

V110 - Viadotto ferroviario, Singolo Binario
Fondazioni, scavi e opere provvisoria - tav 2 di 4

SCALA: 1:200

| Rev. | Descrizione | Redatto | Data | Verificato | Data | Approvato | Data | Autorizzato | Data |
|------|-------------------------|-------------|----------|------------|----------|------------|----------|-------------|----------|
| A | Emissione schematica | G. Ginevati | Gen 2020 | A. Fasi | Gen 2020 | A. Spicola | Gen 2020 | A. Vassallo | Gen 2020 |
| B | 1° app a consegna CRILP | G. Ginevati | Mag 2020 | A. Fasi | Mag 2020 | A. Spicola | Mag 2020 | A. Vassallo | Mag 2020 |

File: RS3T3009P9V11000002B.dwg n. Etab.: 09_205