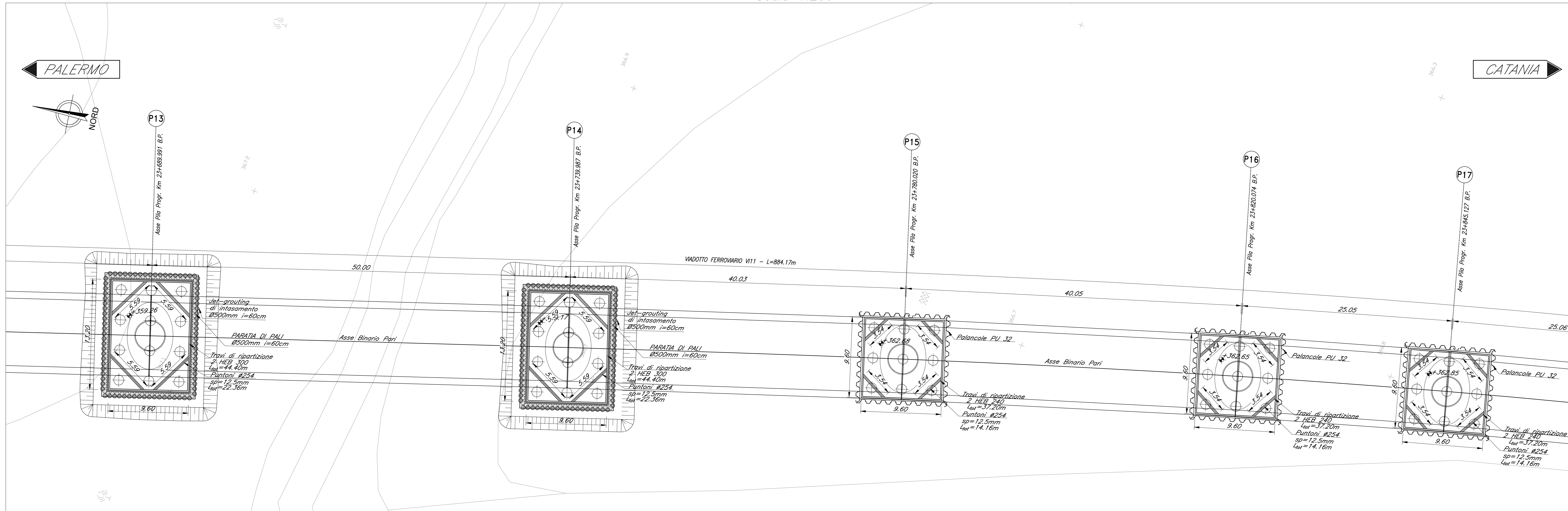
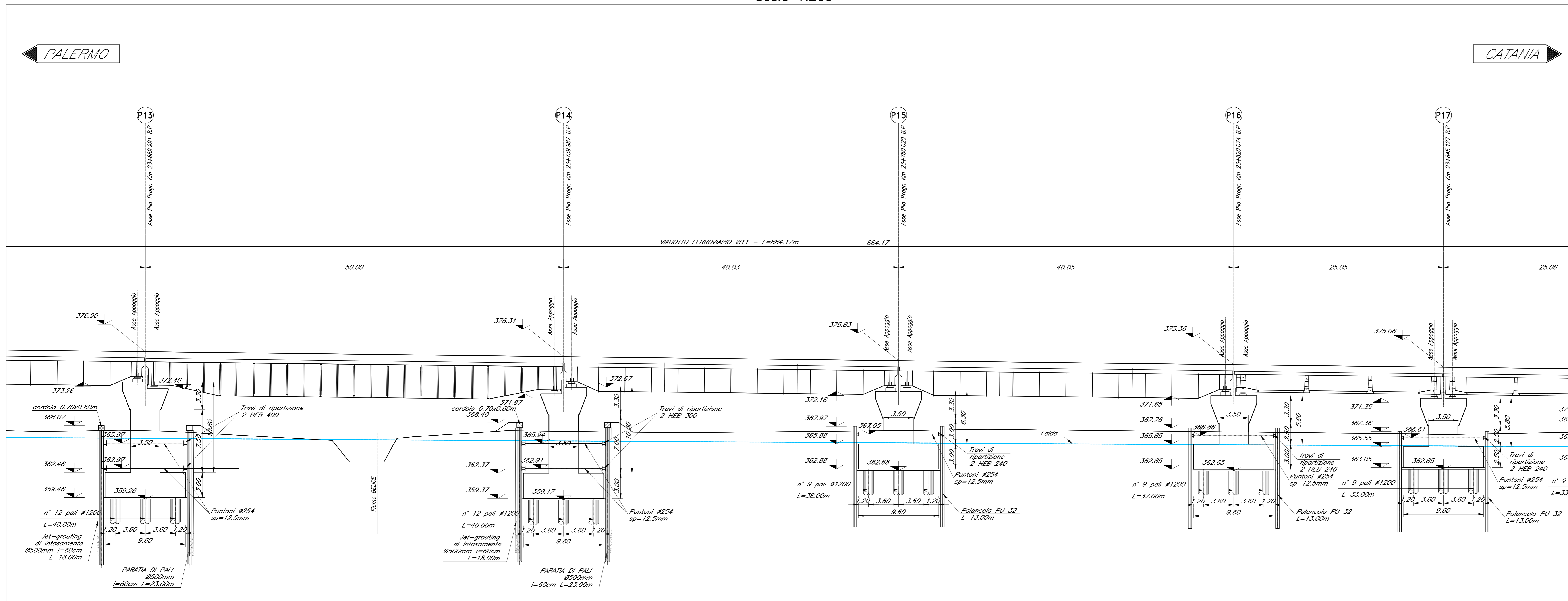


PIANTA FONDAZIONI
Scala 1:200



SEZIONE LONGITUDINALE BINARIO PARI
Scala 1:200



NOTE:
1) Per la tabella materiali, note generali e incidenze fare riferimento al documento 7653130009711000001 - Materiali e prescrizioni generali.

COMMITTENTE:
RFI
RETE FERROVIARIA ITALIANA
GRUPPO FERROVIE DELLO STATO ITALIANE

PROGETTAZIONE:
ITALFERR
S.P.A. - GRUPPO FERROVIE DELLO STATO ITALIANE

DIRETTRICE FERROVIARIA MESSINA - CATANIA - PALERMO
NUOVO COLLEGAMENTO PALERMO - CATANIA
U.O. OPERE CIVILI E GESTIONE DELLE VARIANTI
PROGETTO DEFINITIVO
TRATTA LERCARA DIR. - CALTANISSETTA XIRBI (LOTTO 3)

V111 - Viadotto ferroviario, Singolo Binario
Fondazioni, scavi e opere provvisoriale - tav 3 di 6

SCALA: 1:200

| Rev. | Descrizione | Redatto | Data | Verificato | Data | Approvato | Data | Autorizzato Data |
|------|---------------------------|------------|----------|------------|----------|------------|----------|------------------|
| A | Emissione esecutiva | G. Giraldi | Gen 2020 | A. Fico | Gen 2020 | A. Sestini | Gen 2020 | A. Viorio |
| B | 1° app. a consegna CSE/PT | C. Sestini | Mag 2020 | A. Fico | Mag 2020 | A. Sestini | Mag 2020 | Mag 2020 |

File: RS3T30009P9V11100003B.dwg
n. Etab: 09_233