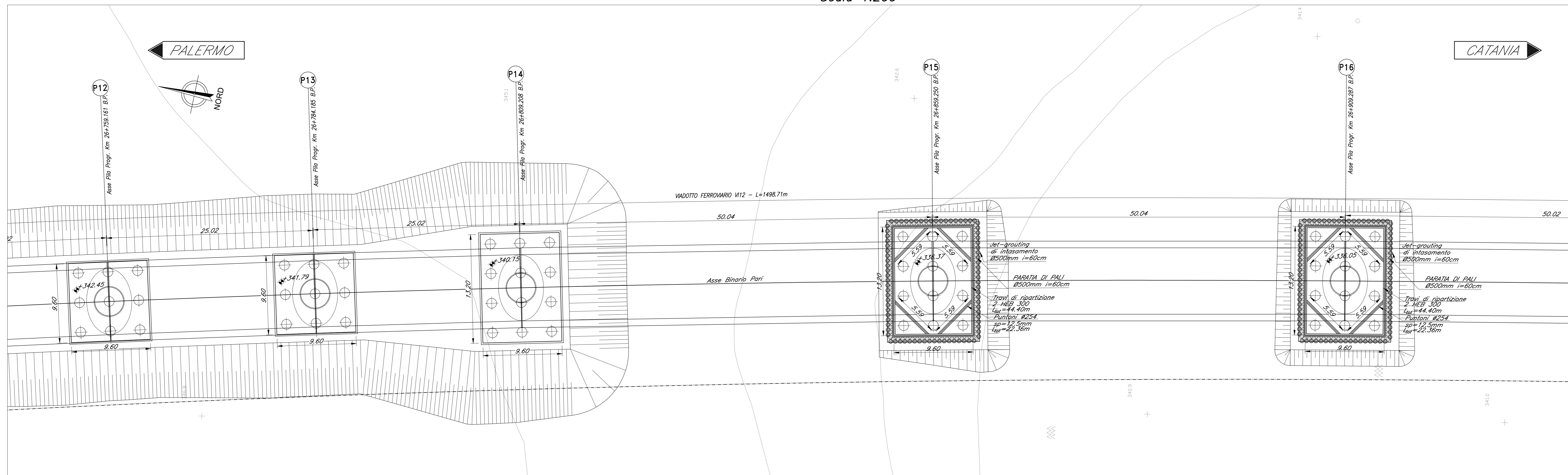
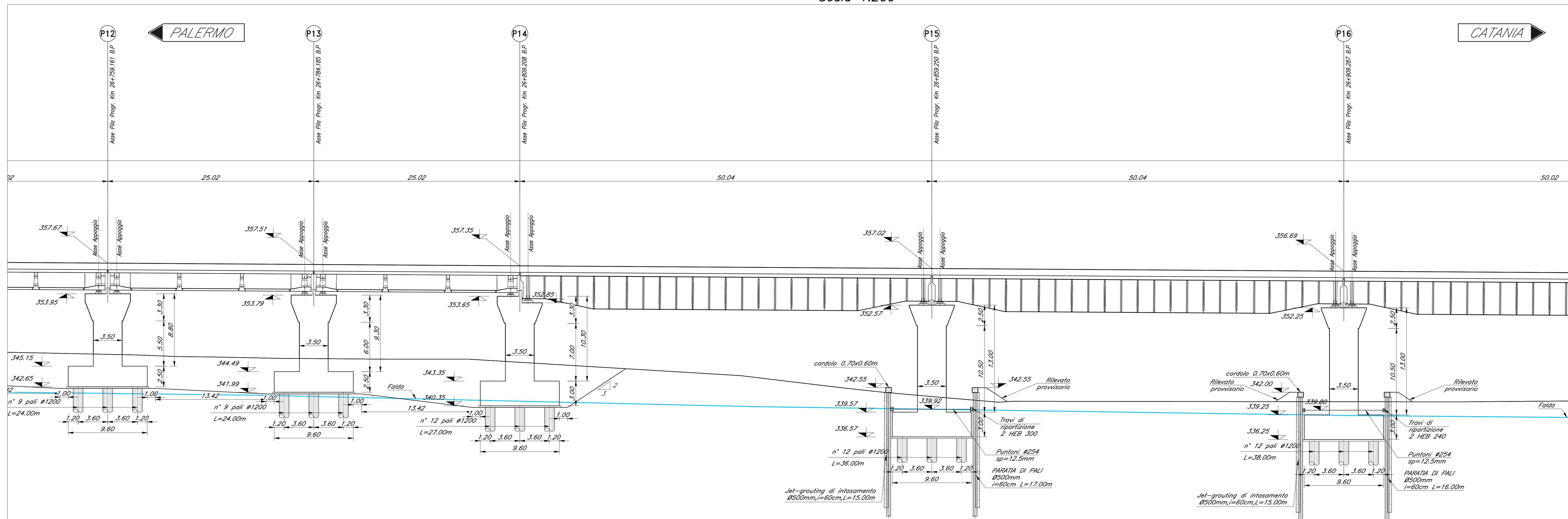


PIANTA FONDAZIONI
Scala 1:200



SEZIONE LONGITUDINALE BINARIO PARI
Scala 1:200



NOTE:
1) Per la tabella materiali, note generali e incidenze fare riferimento al documento
RS3T30D09P11V11200001 - Materiali e prescrizioni generali.



DIRETTRICE FERROVIARIA MESSINA - CATANIA - PALERMO
NUOVO COLLEGAMENTO PALERMO - CATANIA

U.O. OPERE CIVILI E GESTIONE DELLE VARIANTI

PROGETTO DEFINITIVO
TRATTA LERCARA DIR. - CALTANISSETTA XIRBI (LOTTO 3)

V112 - Viadotto ferroviario, Singolo Binario
Fondazioni, scavi e opere provvisorie - tav 3 di 9

SCALA: 1:200

Rev.	Descrizione	Redatto	Data	Verificato	Data	Approvato	Data	Autorizzato	Data
A	Emissione definitiva	G. Giribaldi	Gen 2020	A. Fedi	Gen 2020	A. Sestica	Gen 2020	A. Vassallo	Gen 2020
B	1° app. a contratto CIL/FP	G. Giribaldi	Mag 2020	A. Fedi	Mag 2020	A. Sestica	Mag 2020	A. Vassallo	Mag 2020

COMMITTENTE: RFI
PROGETTAZIONE: ITALFERR
COMMESSA: LOTTO FASE ENTE TIPO DOC. OPERA/DISCIPLINA: R3S3T30D09P11V11200001 003 B
PROGR: REV: V11200 003 B
File: RS3T30D09P11V11200003B.dwg n. Etab.: 09_278