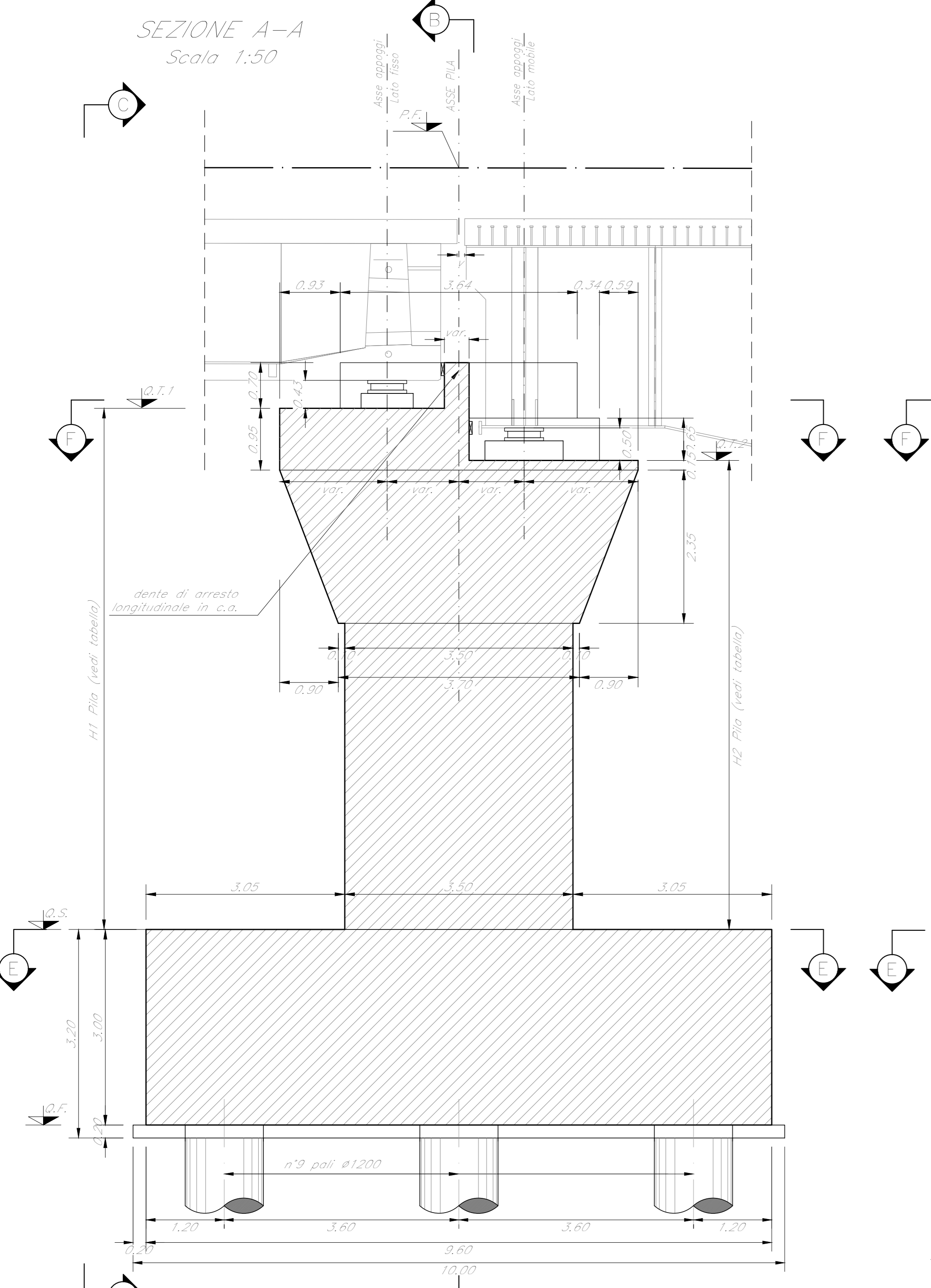
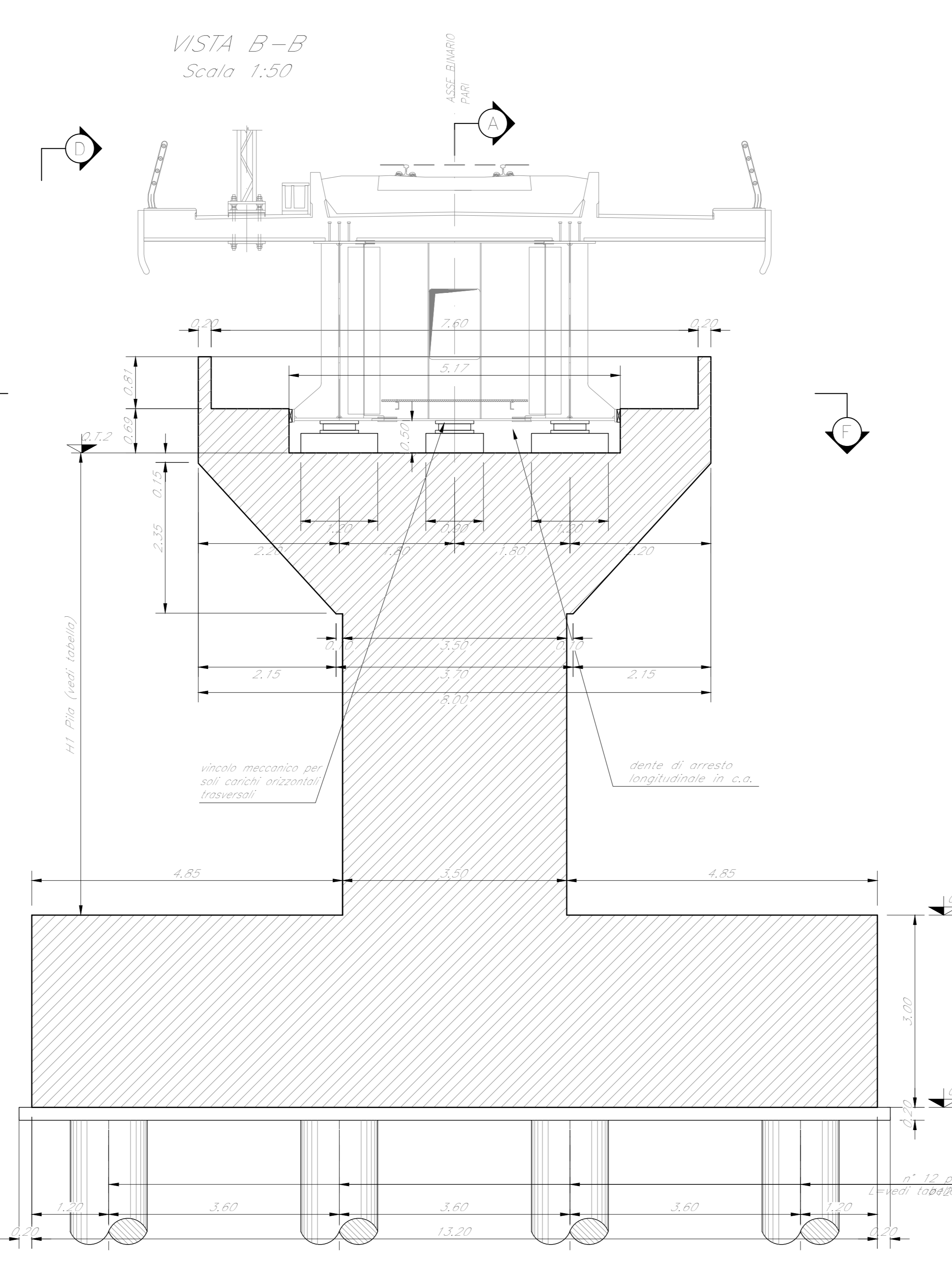


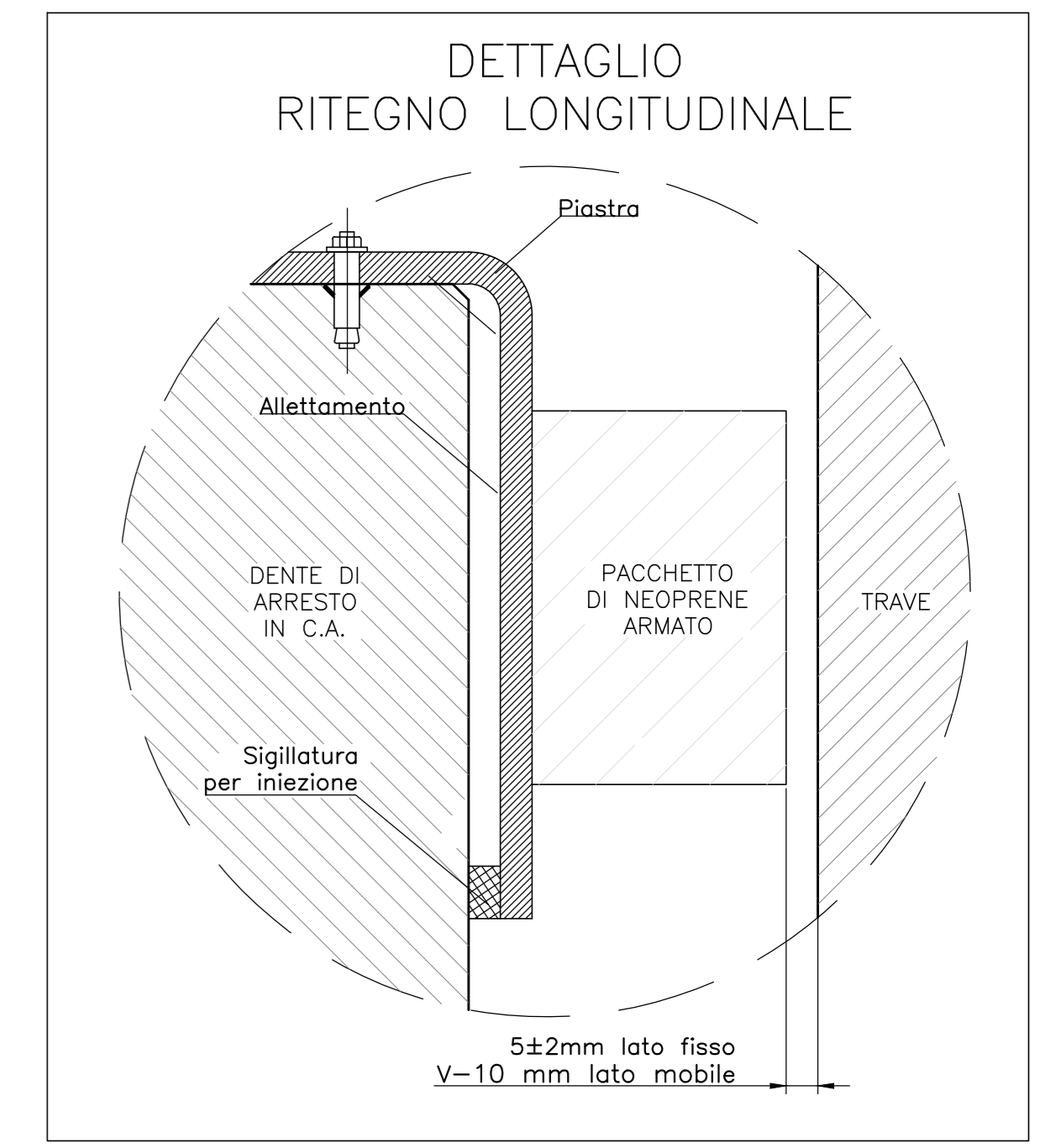
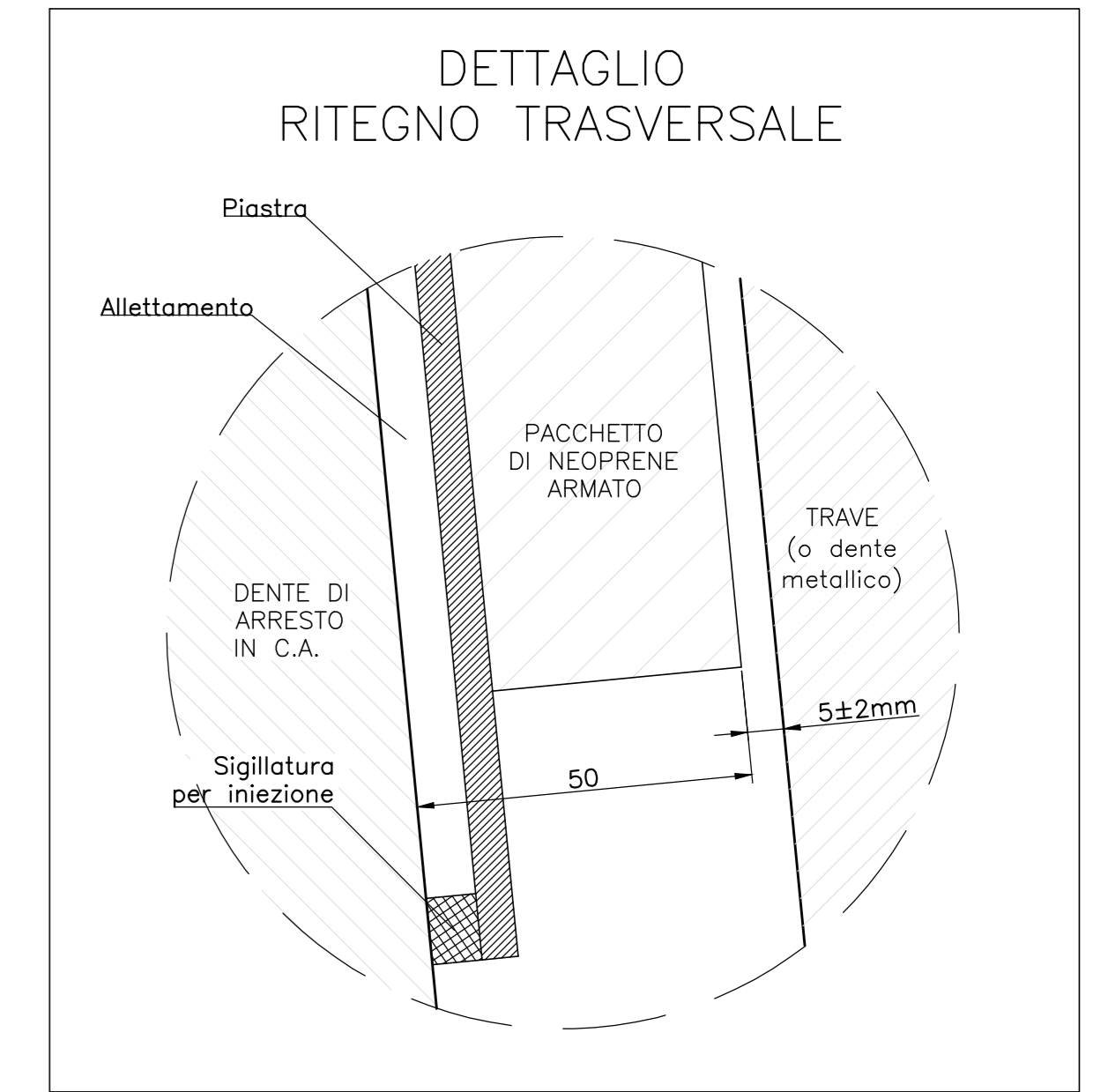
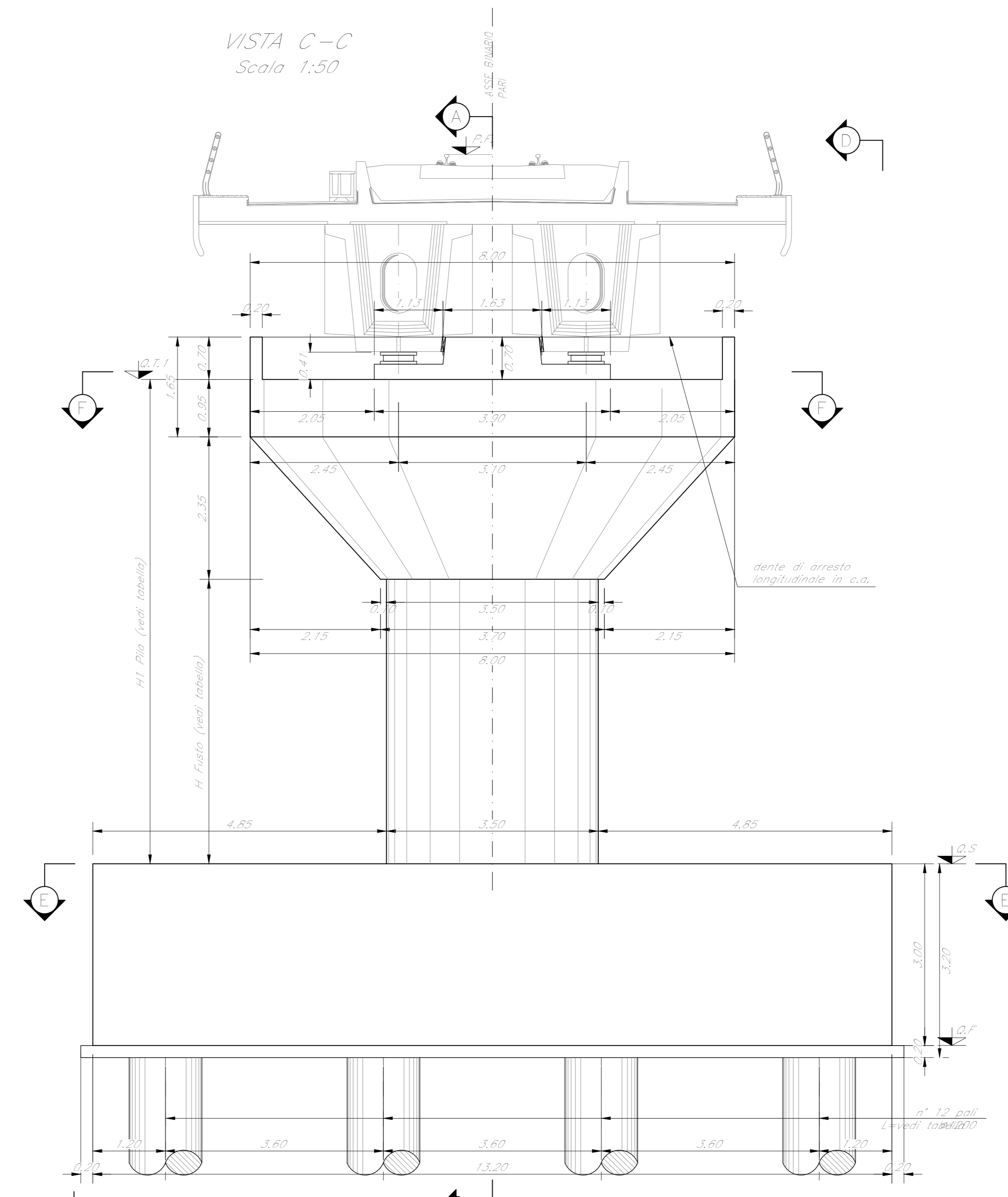
SEZIONE A-A
Scala 1:50



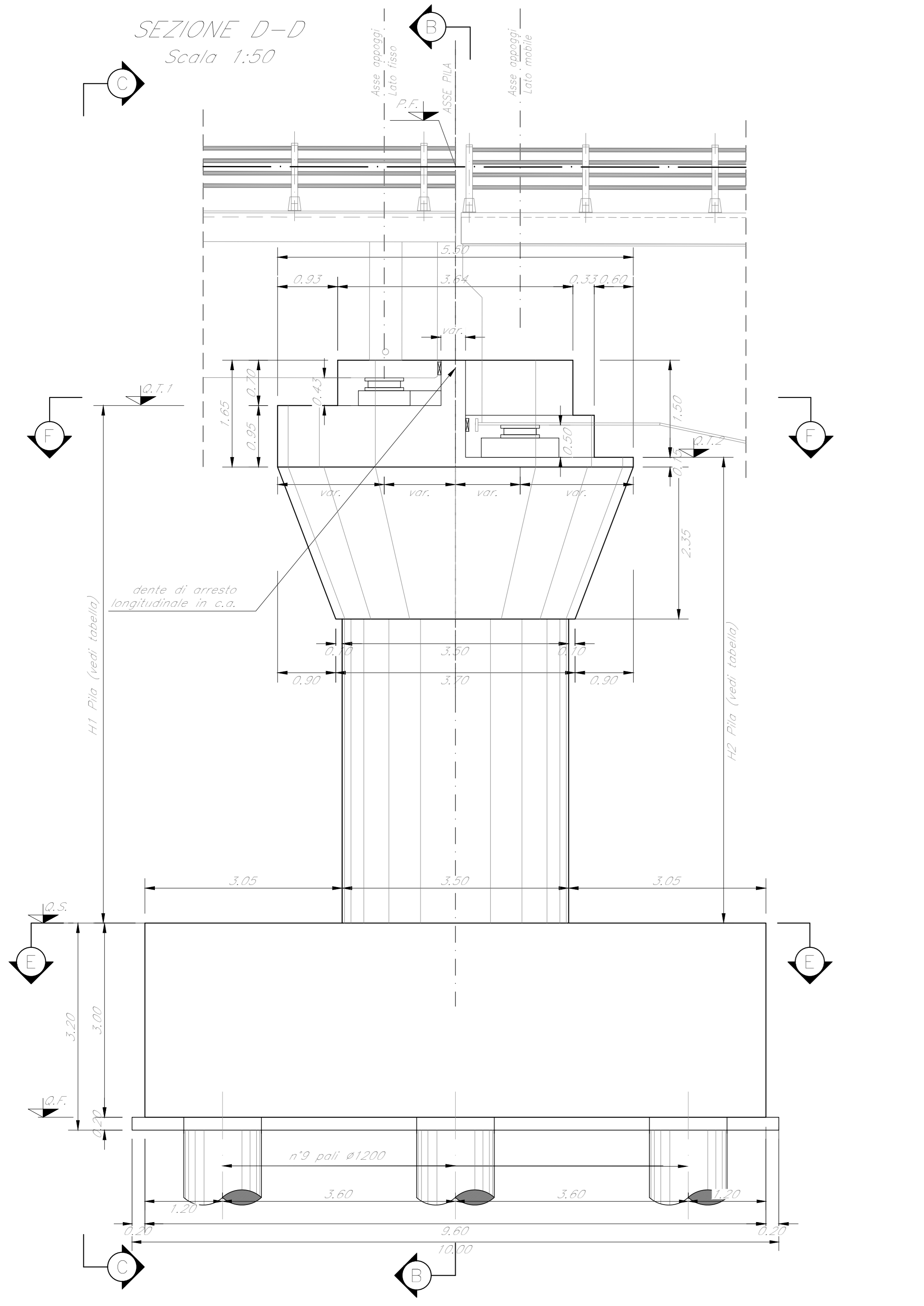
VISTA B-B
Scala 1:50



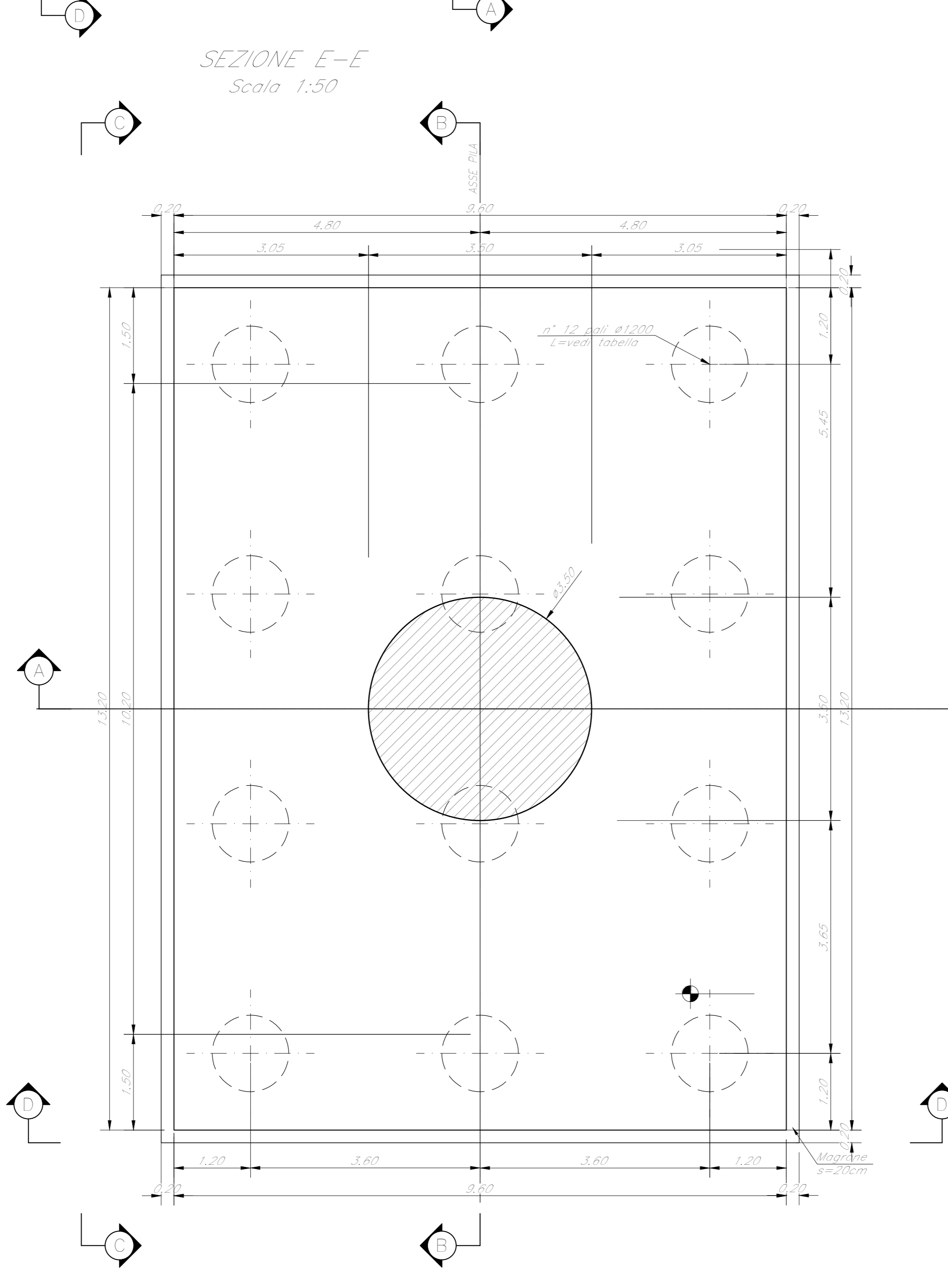
VISTA C-C
Scala 1:50



SEZIONE D-D
Scala 1:50



SEZIONE E-E
Scala 1:50



SEZIONE F-F
Scala 1:50

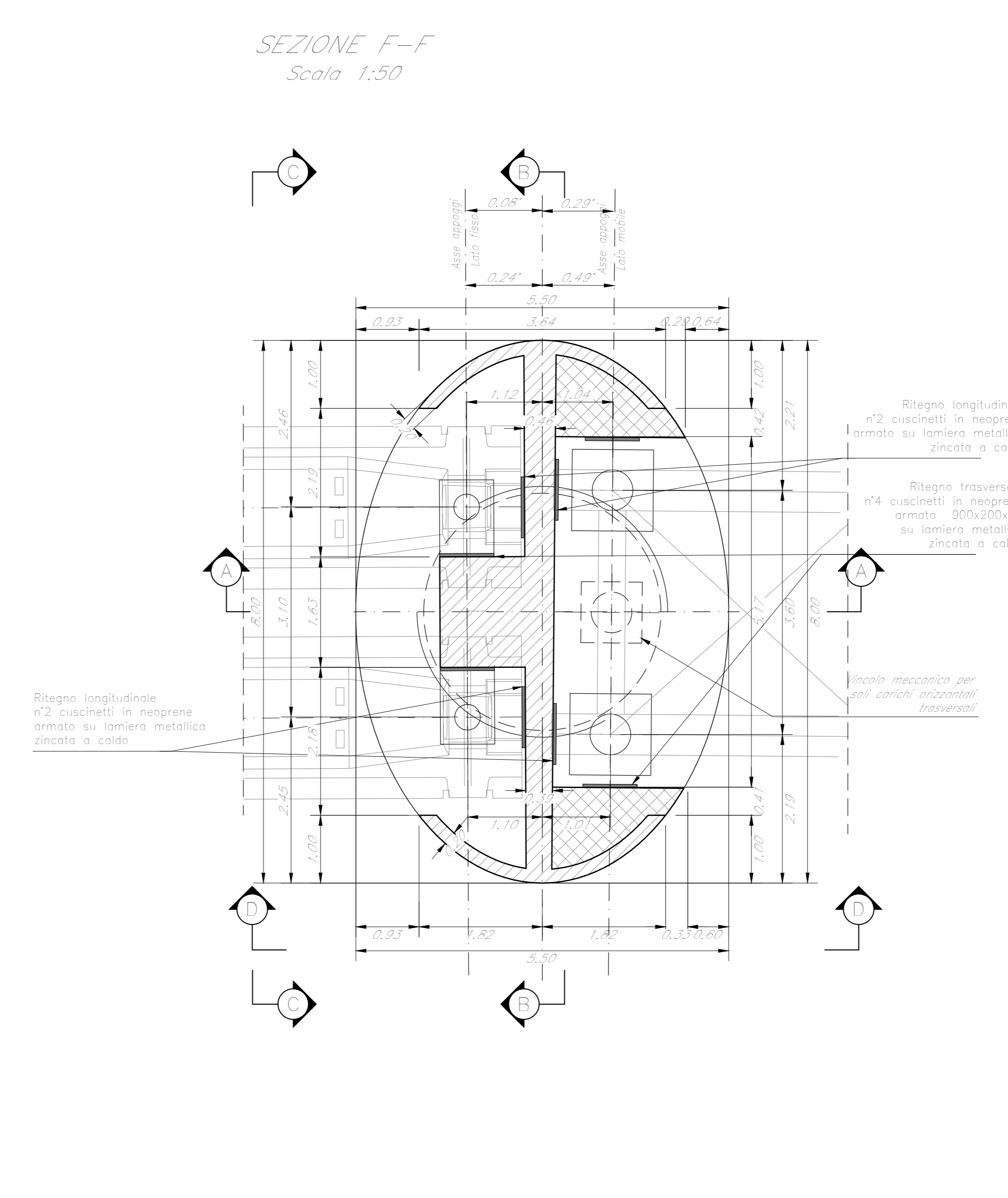


TABELLA PILE (m)

| Pila | P.F. | Q.T.1 | Q.T.2 | Q.S. | Q.F. | H1 Pila | H2 Pila | H Fusto | L Pila |
|------|---------|---------|---------|---------|---------|---------|---------|---------|--------|
| P14 | +357,35 | +353,65 | +352,85 | +343,35 | +340,35 | 10,30 | 9,50 | 7,00 | 27,00 |

NOTE:
1) Per la tabella materiali, note generali e incidenza fare riferimento al documento 75313000911000001 - Materiali e prescrizioni generali.
2) Varco v = 115 mm

COMMITTENTE: **RFI** RETE FERROVIARIA ITALIANA GRUPPO FERROVIE DELLO STATO ITALIANE

PROGETTAZIONE: **ITALFER** SUPERINTEGRAZIONE FERROVIARIA

DIRETTRICE FERROVIARIA MESSINA - CATANIA - PALERMO
NUOVO COLLEGAMENTO PALERMO - CATANIA

U.O. OPERE CIVILI E GESTIONE DELLE VARIANTI

PROGETTO DEFINITIVO

TRATTA LERCARA DIR. - CALTANISSETTA XIRBI (LOTTO 3)

V112 - Viadotto ferroviario, Singolo Binario
Carpenteria Pila P14

SCALA:

| COMMESSA | LOTTO | FASE | ENTE | TIPO DOC. | OPERA/DISCIPLINA | PROGR. | REV. |
|----------|-------|------|------|-----------|------------------|--------|------|
| RS3T | 30 | D | 09 | BZ | V11205 | 007 | C |

| Rev. | Descrizione | Redatto | Data | Verificato | Data | Approvato | Data | Autorizzato Data |
|------|--------------------------|------------|----------|------------|----------|-----------|----------|-----------------------|
| A | Emissione esecutiva | G. Giamali | Gen 2020 | A. Fico | Gen 2020 | A. Barone | Gen 2020 | A. Viscio Mag 2020 |
| B | Emissione esecutiva | G. Giamali | Feb 2020 | A. Fico | Feb 2020 | A. Barone | Feb 2020 | |
| C | 1° agg a consegna CIL/UP | G. Giamali | Mag 2020 | A. Fico | Mag 2020 | A. Barone | Mag 2020 | |

File: RS3T30009BZV11205007C.dwg