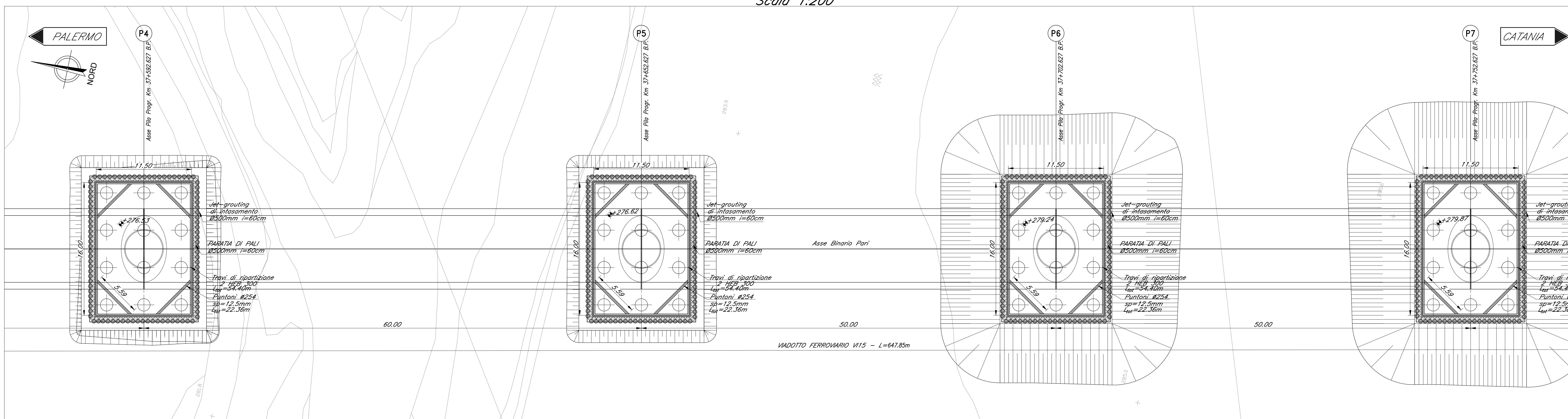
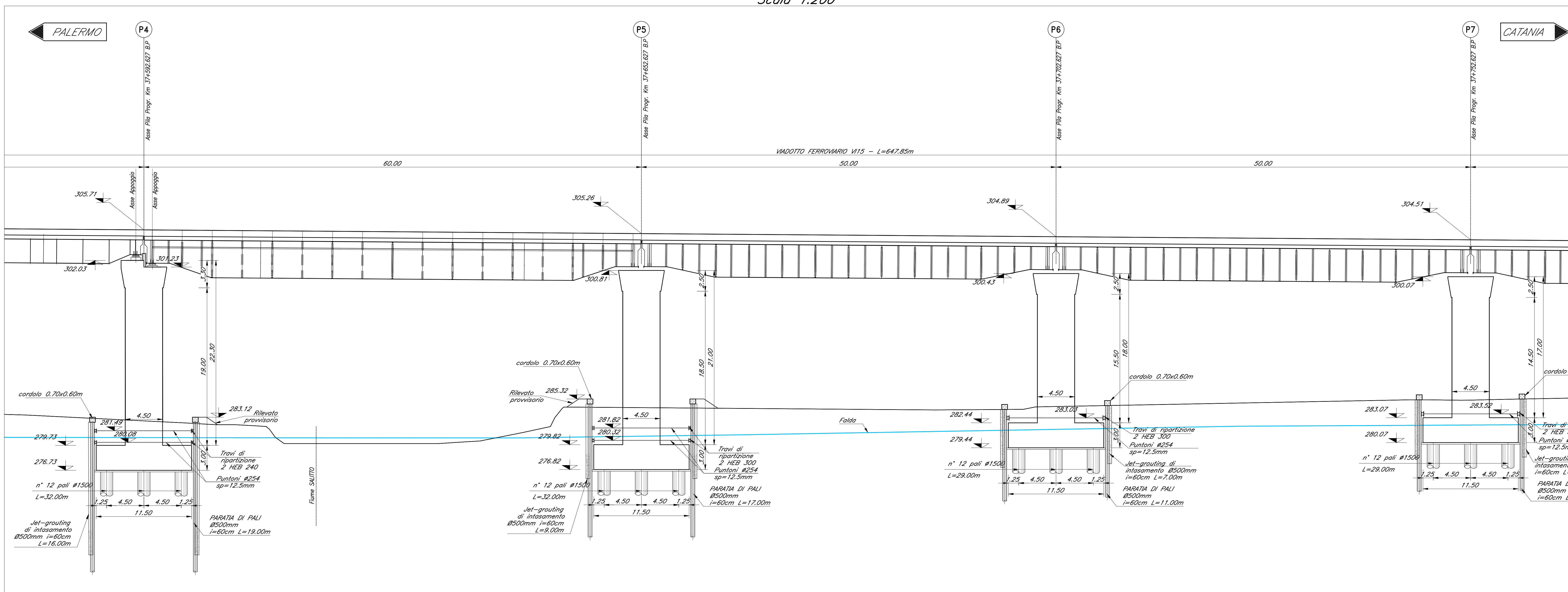


PIANTA FONDAZIONI  
Scala 1:200



SEZIONE LONGITUDINALE BINARIO PARI  
Scala 1:200



NOTE:  
1) Per la tabella materiali, note generali e incidenze fare riferimento al documento 753130009110000001 - Materiali e prescrizioni generali.

COMMITTENTE:  
**RFI**  
RETE FERROVIARIA ITALIANA  
GRUPPO FERROVIE DELLO STATO ITALIANE

PROGETTAZIONE:  
**ITALFERR**  
GRUPPO FERROVIE DELLO STATO ITALIANE

DIRETTRICE FERROVIARIA MESSINA - CATANIA - PALERMO  
NUOVO COLLEGAMENTO PALERMO - CATANIA

U.O. OPERE CIVILI E GESTIONE DELLE VARIANTI

PROGETTO DEFINITIVO

TRATTA LERCARA DIR. - CALTANISSETTA XIRBI (LOTTO 3)

V115 - Viadotto ferroviario, Singolo Binario  
Fondazioni, scavi e opere provvisoria - tav. 2/4

SCALA:  
1:200

Rev.	Descrizione	Redatto	Data	Verificato	Data	Approvato	Data	Autorizzato Data
A	Elaborazione esecutiva	G. Di Stefano	Gen 2020	A. Fico	Gen 2020	A. Santese	Gen 2020	A. Viscusi Mag 2020
B	1° app. a consegna CSE/PT	C. Scorsone	Mag 2020	A. Fico	Mag 2020	A. Santese	Mag 2020	A. Viscusi Mag 2020

File: RS3T30009P9V11500002B.dwg  
n. Elab.: 09\_349