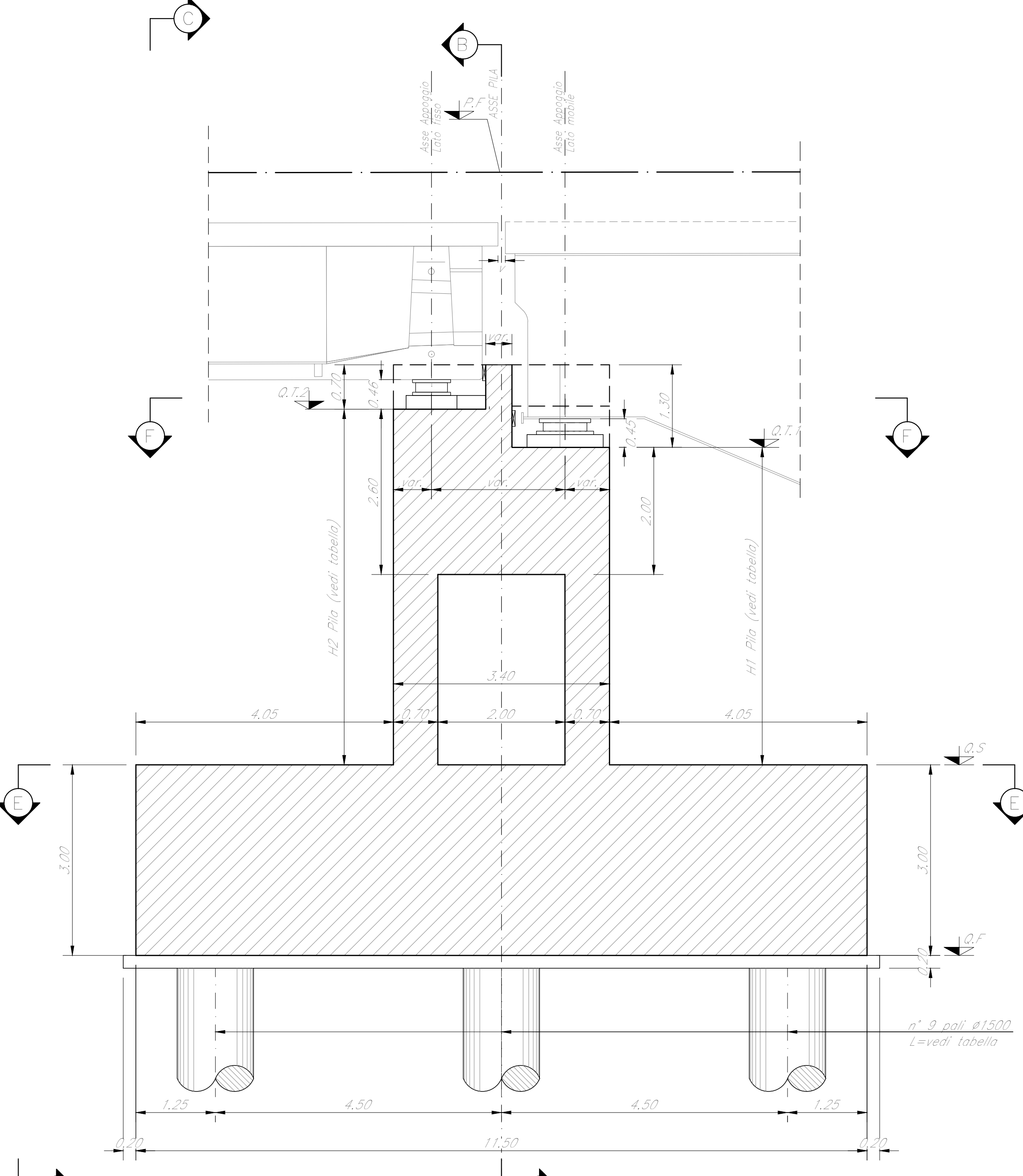
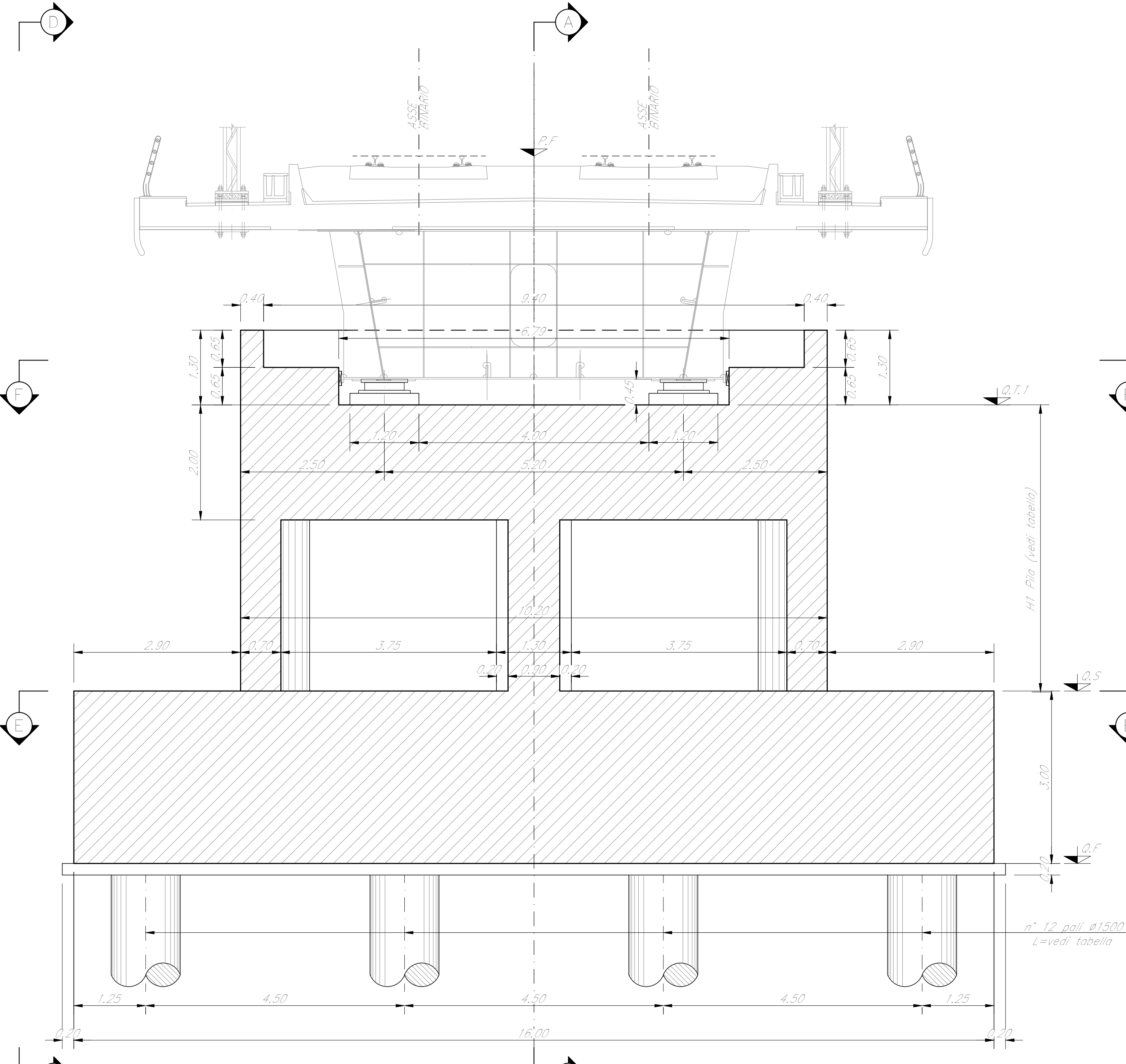


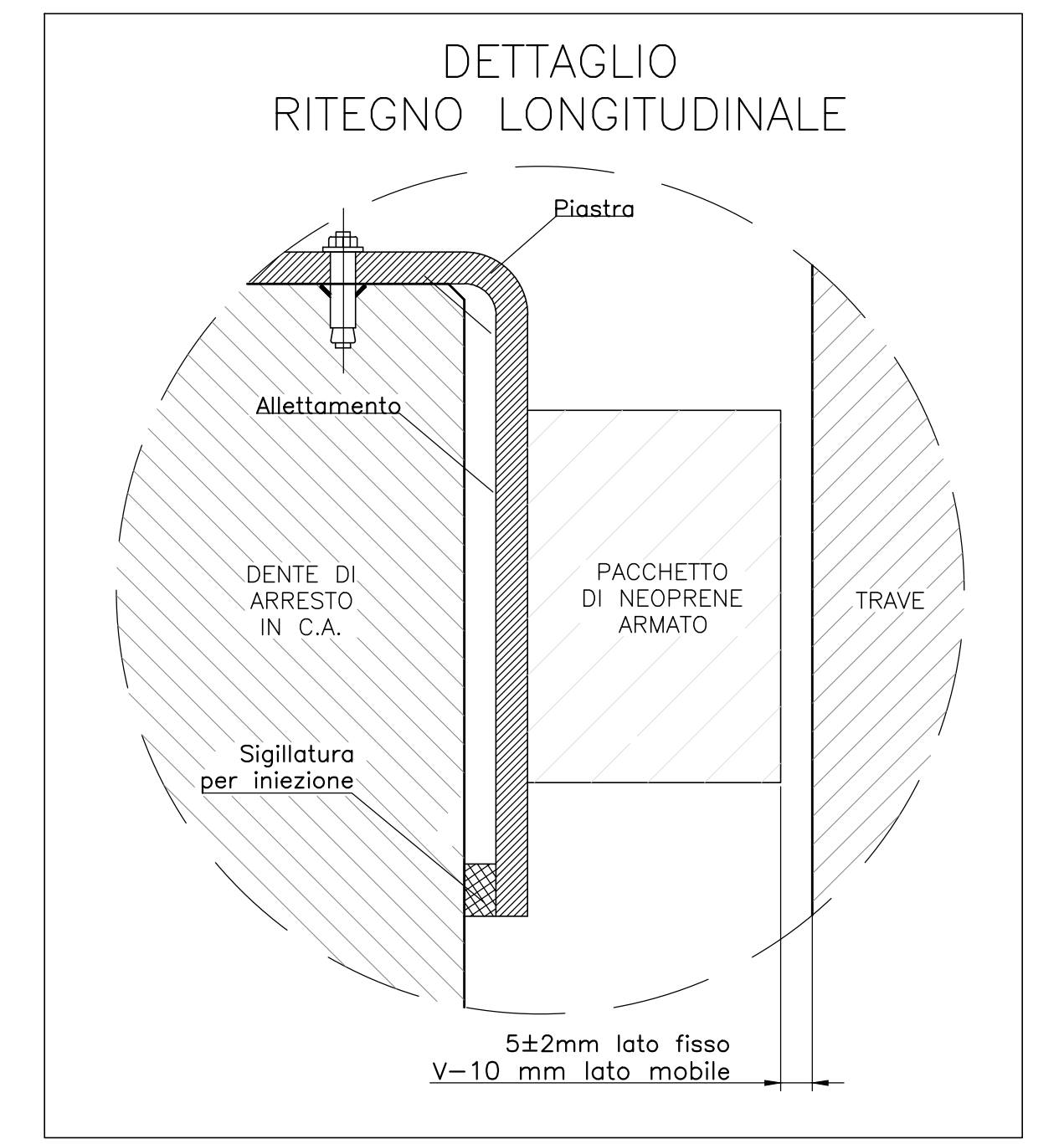
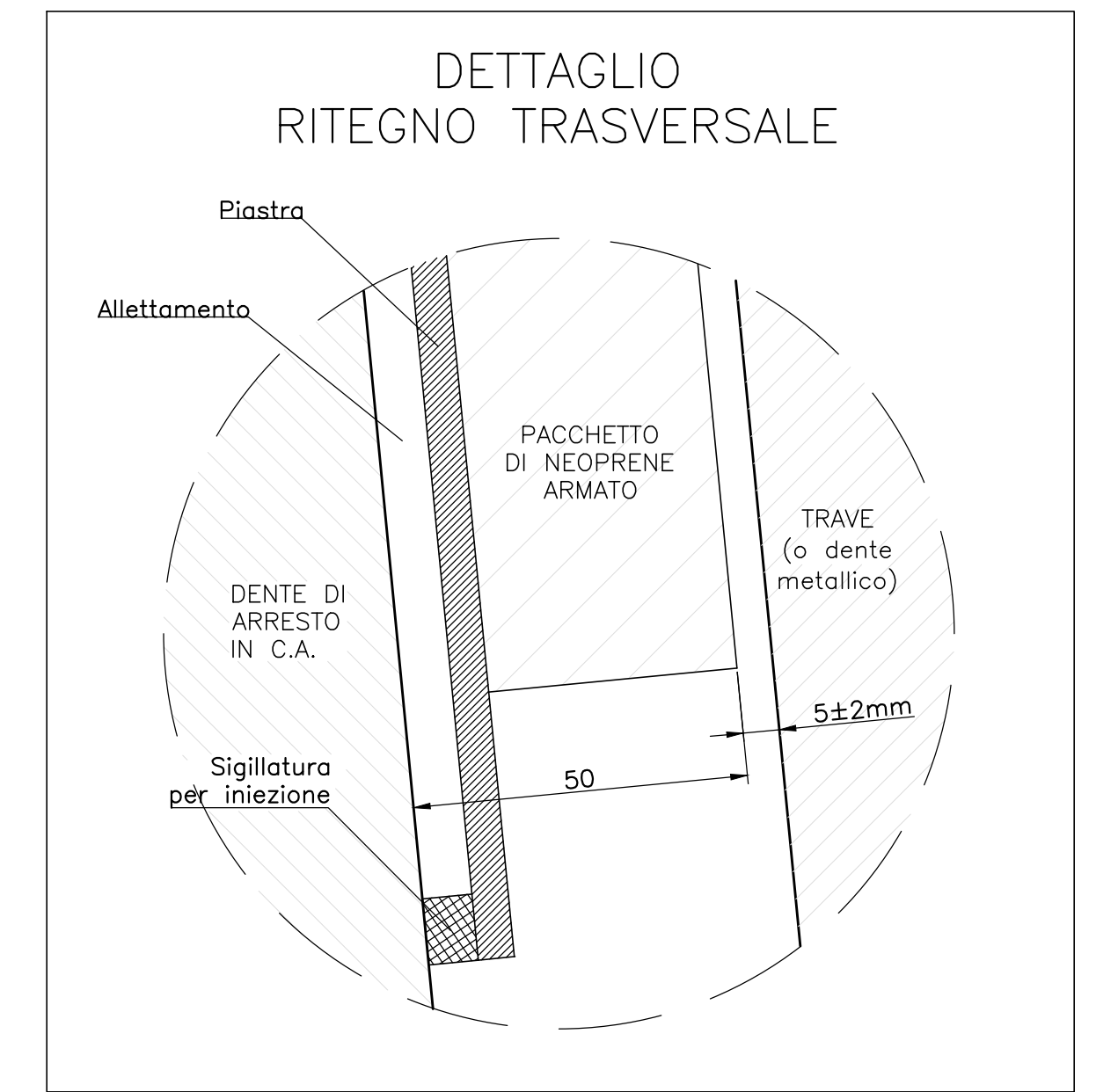
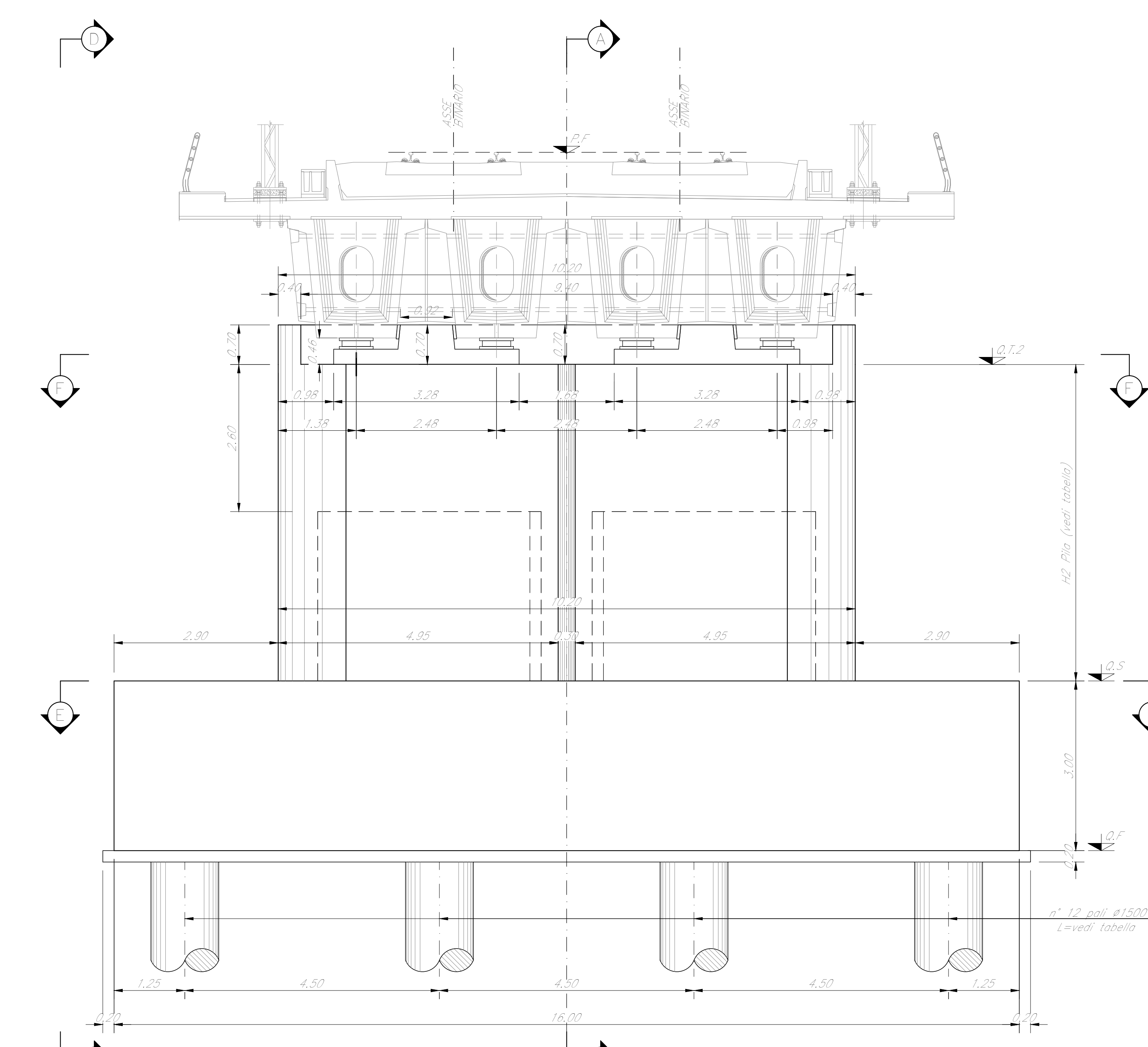
SEZIONE A-A
Scala 1:50



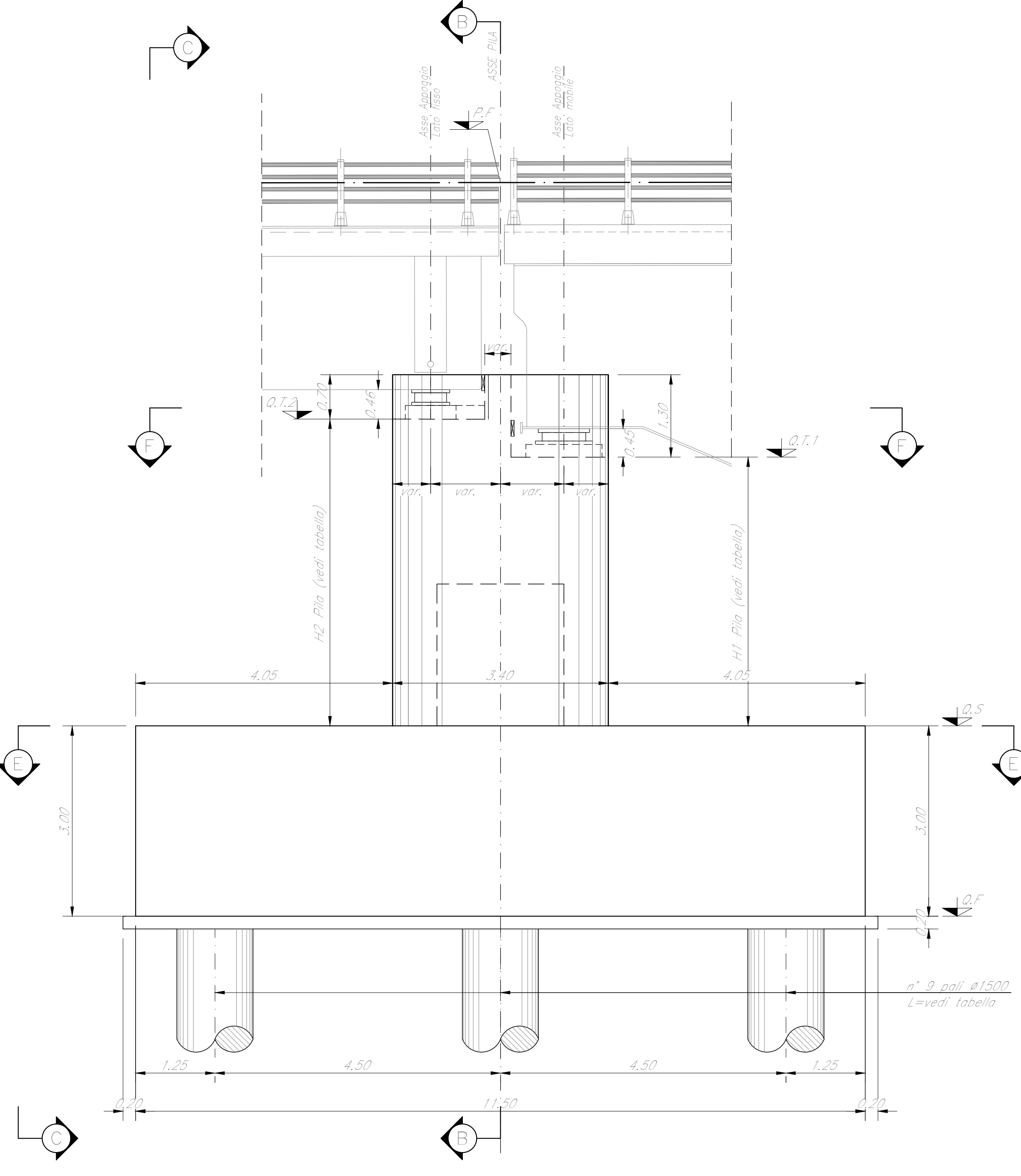
SEZIONE B-B
Scala 1:50



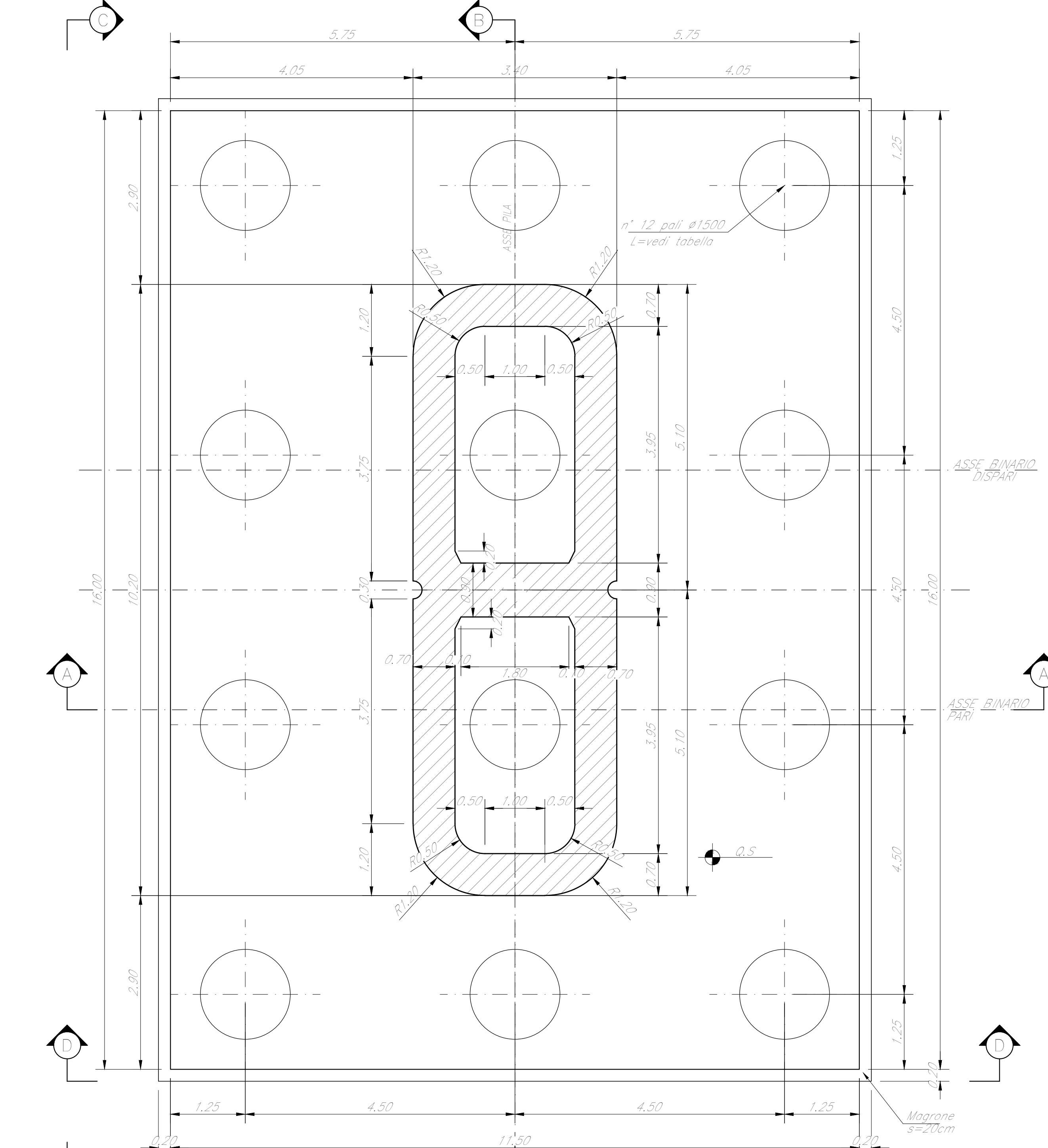
SEZIONE C-C
Scala 1:50



VISTA D-D
Scala 1:50



SEZIONE E-E
Scala 1:50



SEZIONE F-F
Scala 1:50

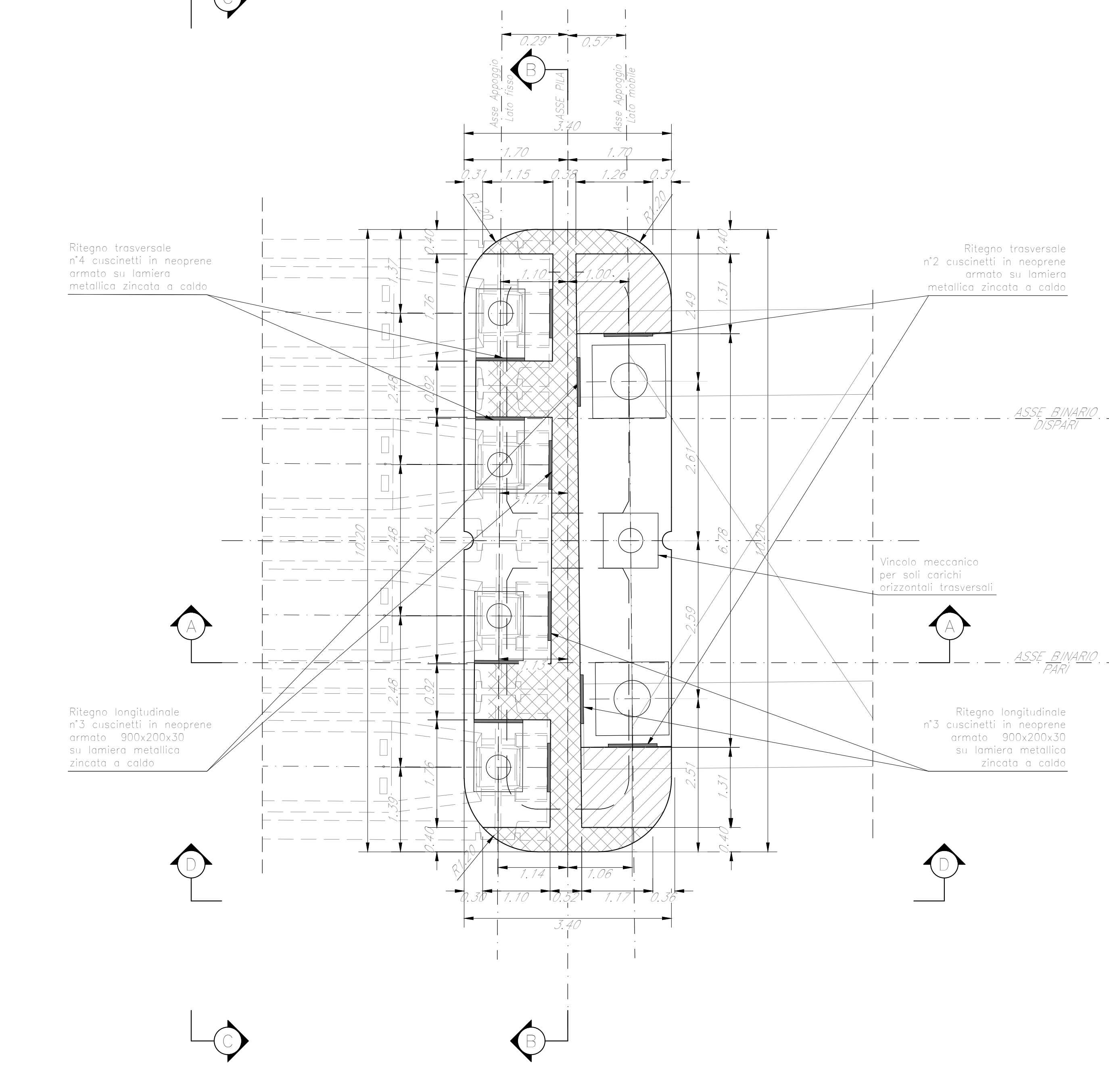


TABELLA PILE (m)

Pile	P.F.	Q.T.1	Q.T.2	Q.S.	Q.F.	H1 Pila	H2 Pila	L Pila
P1	+311.43	+307.10	+307.70	+298.10	+295.10	9.00	9.60	32.00

NOTE:
1) Per la tabella materiali, note generali e incidere fare riferimento al documento RS3T330D09BZV1605001 - Materiali e prescrizioni generali.
2) Varco via 115 mm

COMMITENTE: **RFI** RETE FERROVIARIA ITALIANA GRUPPO FERROVIE DELLO STATO ITALIANO

PROGETTAZIONE: **ITALFERR** GRUPPO FERROVIE DELLO STATO ITALIANO

DIRETTRICE FERROVIARIA MESSINA - CATANIA - PALERMO
NUOVO COLLEGAMENTO PALERMO - CATANIA

U.O. OPERE CIVILI E GESTIONE DELLE VARIANTI

PROGETTO DEFINITIVO

TRATTA LERCARA DIR. - CALTANISSETTA XIRBI (LOTTO 3)

V116 - Viadotto ferroviario, Doppio Binario
Carpenteria Pila P1

SCALA: **Varie**

Rev.	Descrizione	Redatto	Data	Verificato	Data	Approvato	Data	Autorizzato	Data
A	Emissione esecutiva	G. GEMELLI	Gen 2020	A. FERRI	Gen 2020	A. BERRIO	Gen 2020	A. VESCO	Mag 2020
B	Emissione esecutiva	G. GEMELLI	Feb 2020	A. FERRI	Feb 2020	A. BERRIO	Feb 2020	A. VESCO	Mag 2020
C	1° App e consegna CRUPP	G. GEMELLI	Mag 2020	A. FERRI	Mag 2020	A. BERRIO	Mag 2020	A. VESCO	Mag 2020

File: RS3T330D09BZV1605001C.dwg