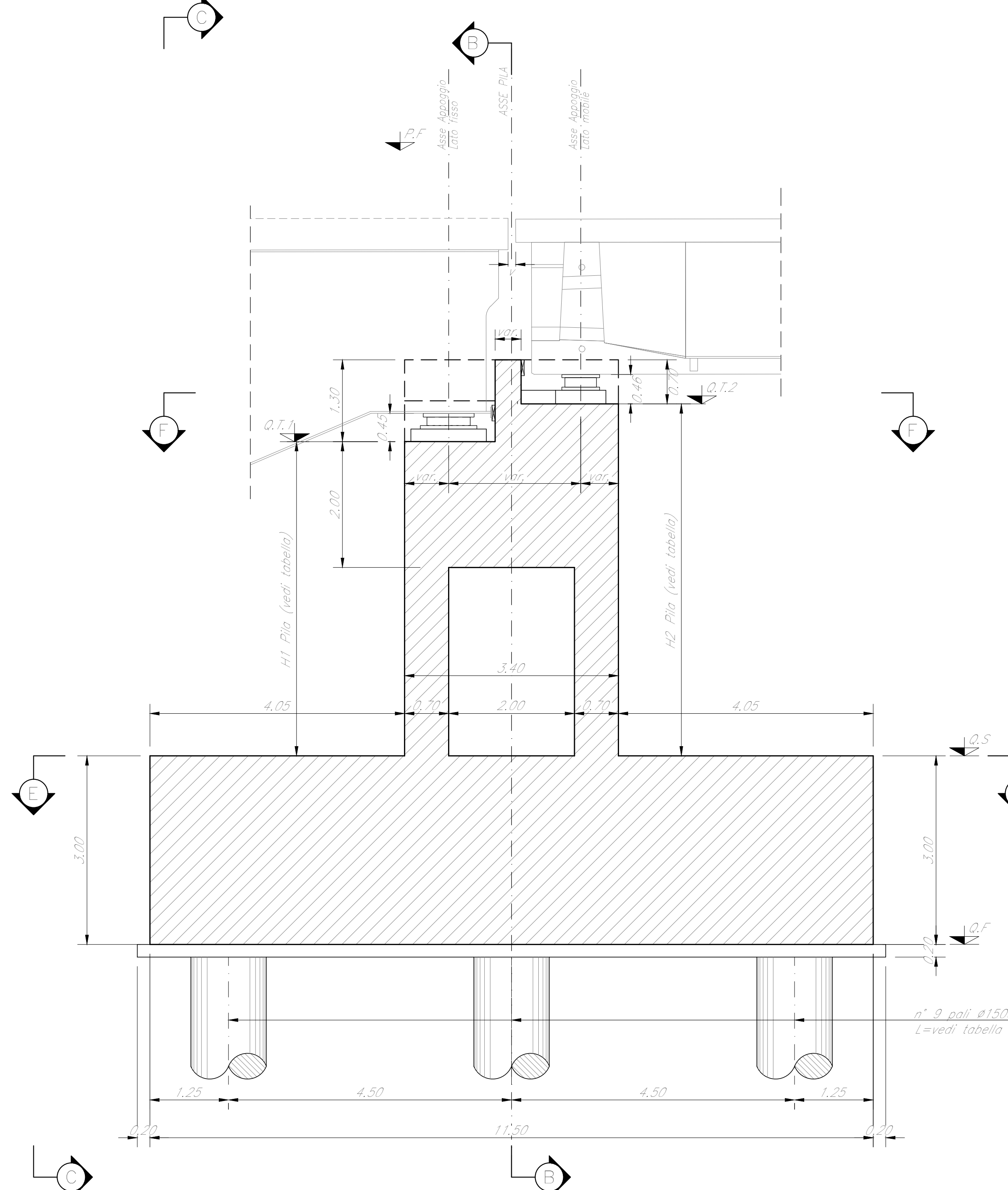
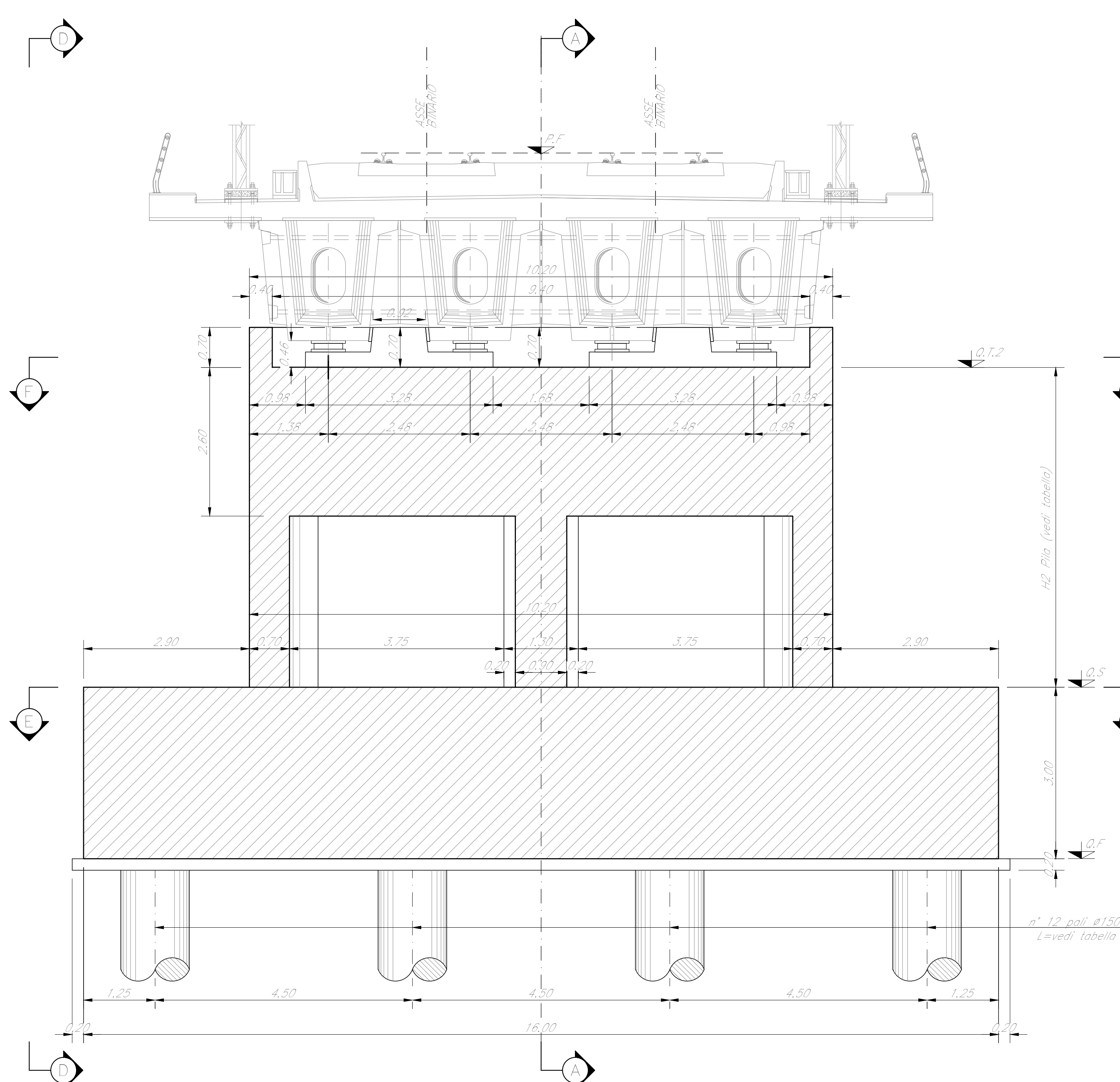


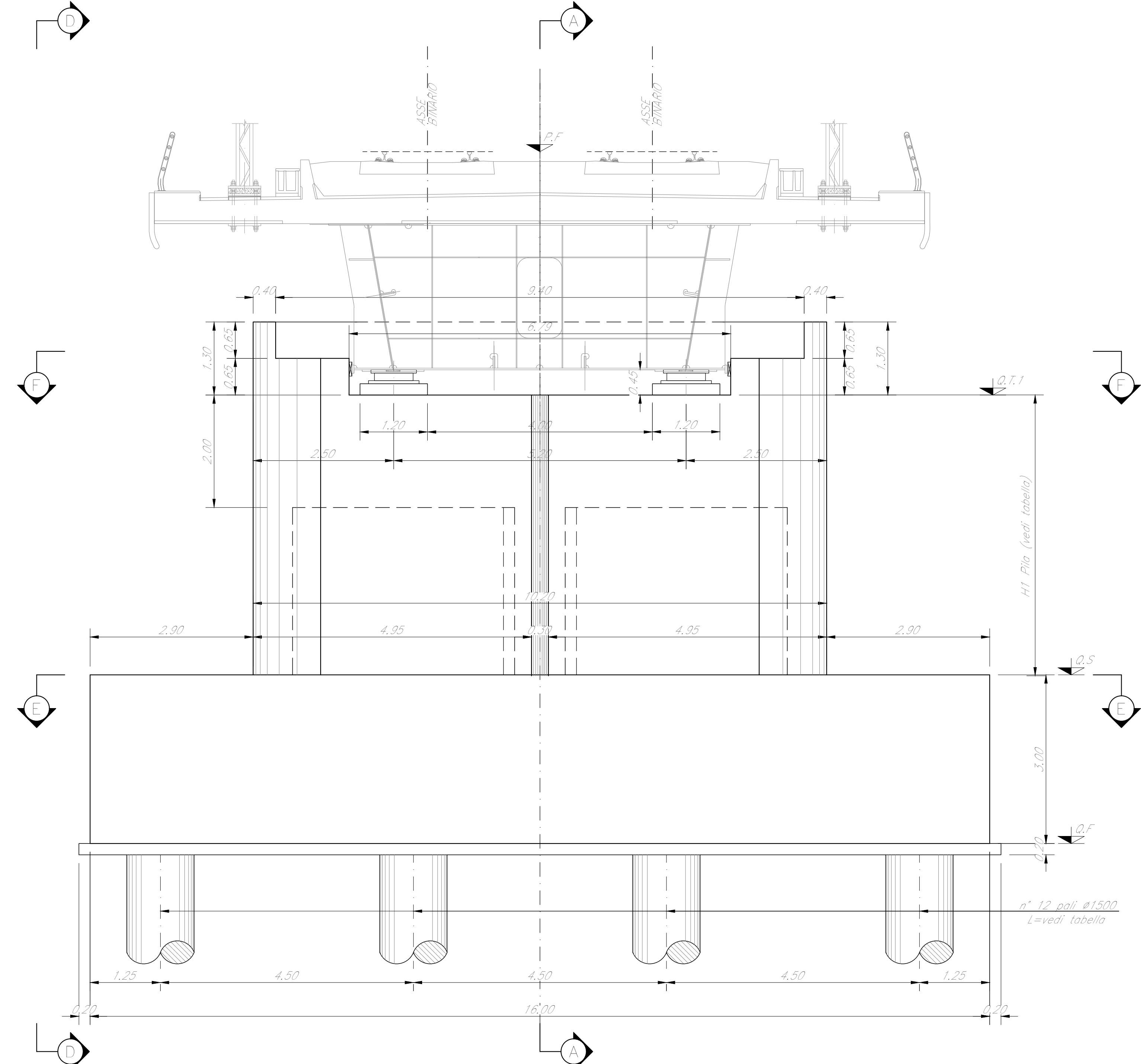
SEZIONE A-A
Scala 1:50



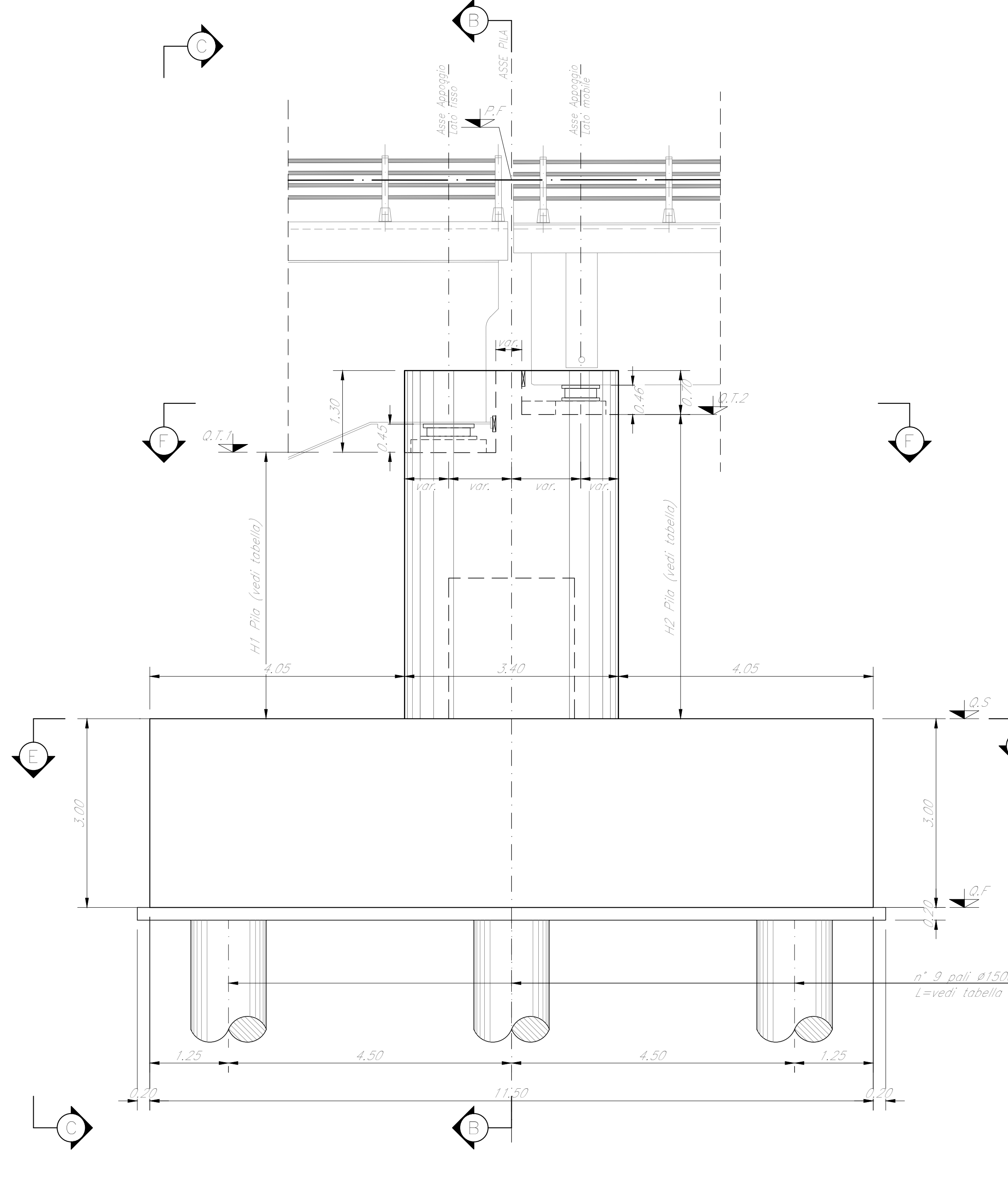
SEZIONE B-B
Scala 1:50



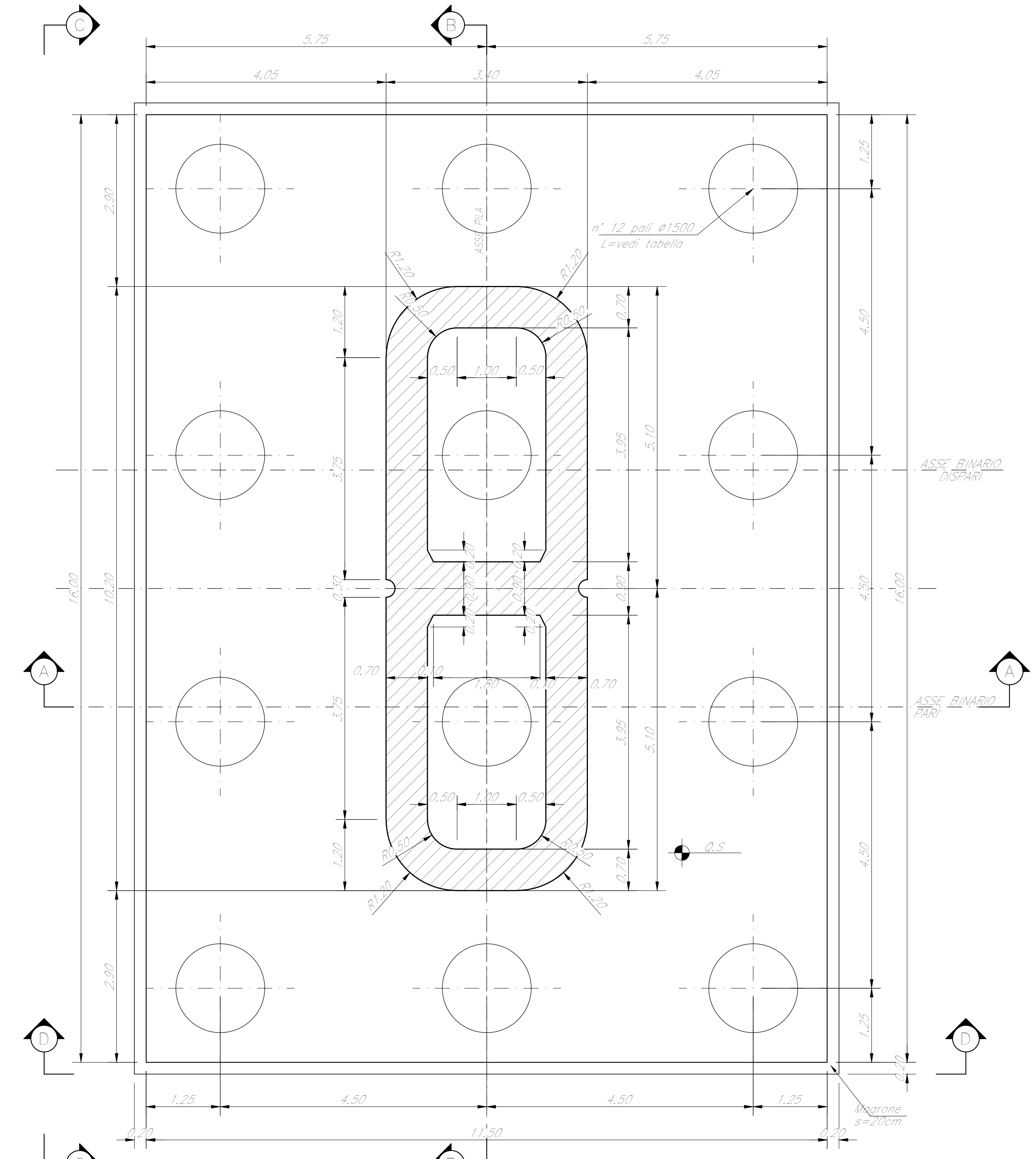
SEZIONE C-C
Scala 1:50



VISTA D-D
Scala 1:50



SEZIONE E-E
Scala 1:50



SEZIONE F-F
Scala 1:50

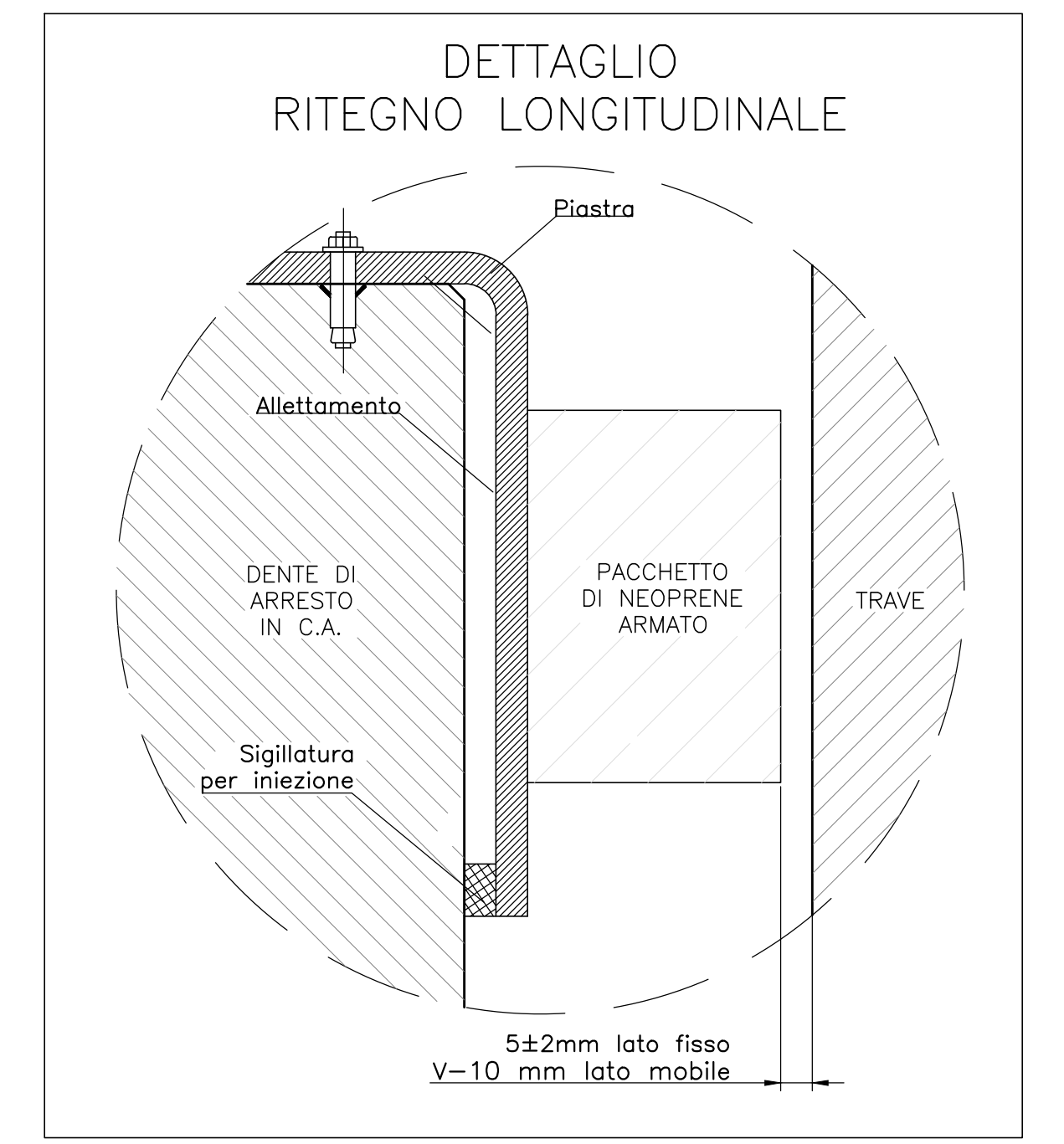
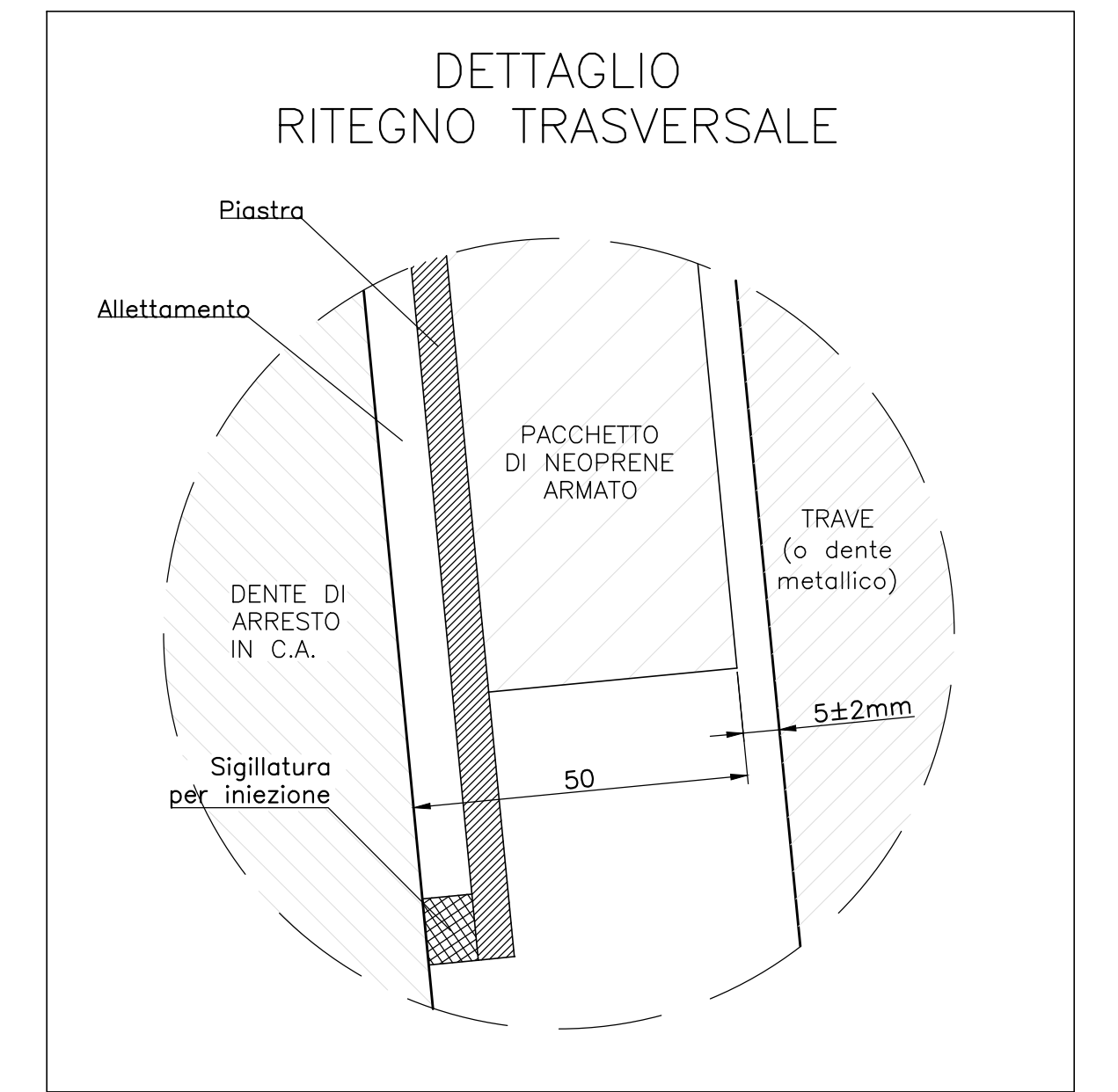
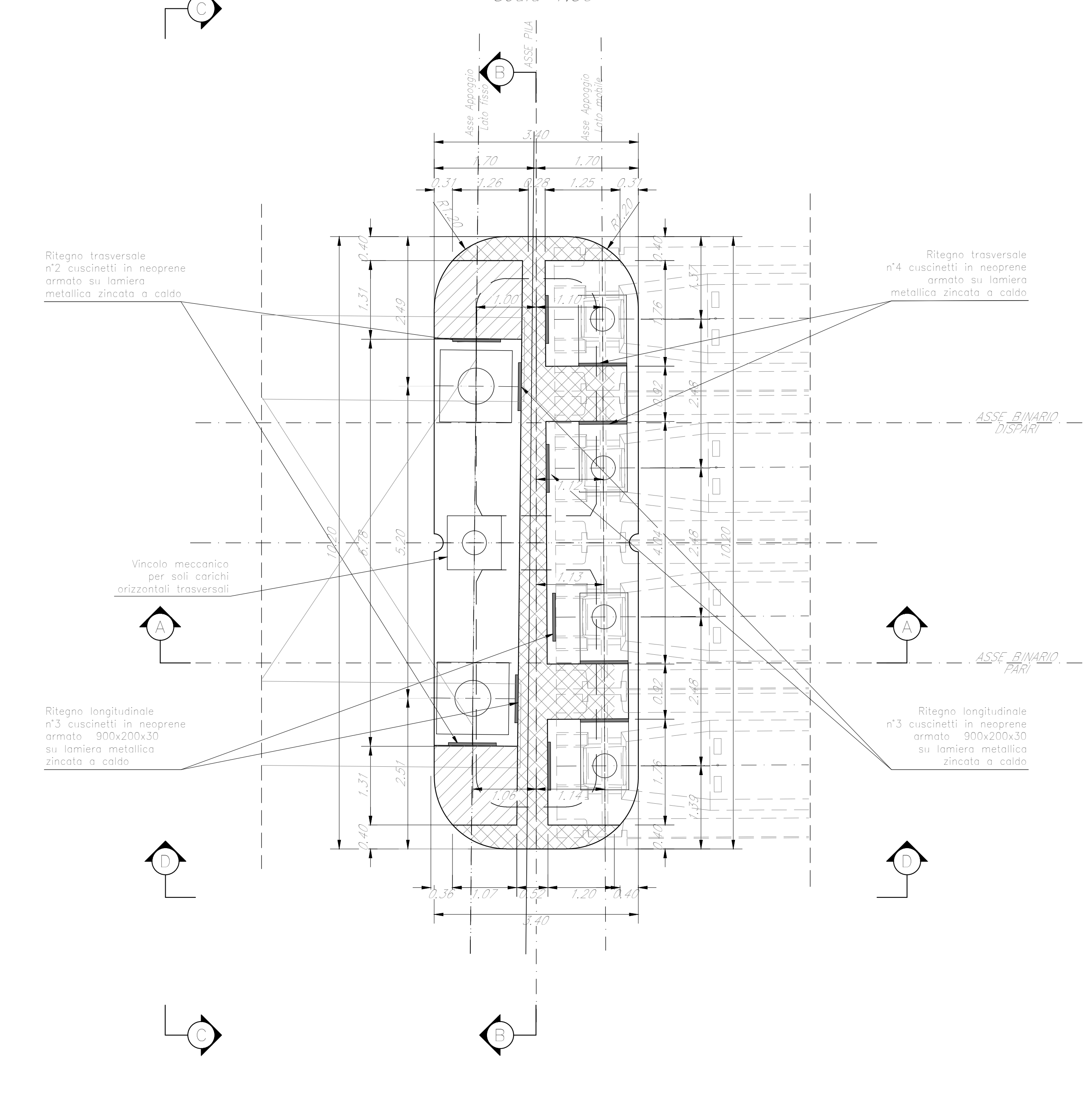


TABELLA PILE (m)

Pila	P.F.	Q.T.1	Q.T.2	Q.S.	Q.F.	H1 Pila	H2 Pila	L Pila
P2	+311,40	+307,16	+307,76	+298,16	+205,16	9,00	9,60	32,00

NOTE:
1) Per la tabella materiali, note generali e incidere fare riferimento al documento "RS3T330D09BZV11605002" - Materiali e prescrizioni generali.
2) Varco vs 115 mm

COMMITTENTE: **RFI** RETE FERROVIARIA ITALIANA GRUPPO FERROVIE DELLO STATO ITALIANO

PROGETTAZIONE: **ITALFERR** GRUPPO FERROVIE DELLO STATO ITALIANO

DIRETTRICE FERROVIARIA MESSINA - CATANIA - PALERMO
NUOVO COLLEGAMENTO PALERMO - CATANIA

U.O. OPERE CIVILI E GESTIONE DELLE VARIANTI

PROGETTO DEFINITIVO
TRATTA LERCARA DIR. - CALTANISSETTA XIRBI (LOTTO 3)

V116 - Viadotto ferroviario, Doppio Binario
Carpenteria Pila P2

SCALA: **Varie**

Rev.	Descrizione	Redatto	Data	Verificato	Data	Approvato	Data	Autorizzato	Data
A	Emissione tavola	G. GEMELLI	Gen 2020	A. FARI	Gen 2020	A. BERRA	Gen 2020	A. VESCO	Mag 2020
B	Emissione tavola	G. GEMELLI	Feb 2020	A. FARI	Feb 2020	A. BERRA	Feb 2020	A. VESCO	Mag 2020
C	1° App e consegna CRUPP	G. GEMELLI	Mag 2020	A. FARI	Mag 2020	A. BERRA	Mag 2020	A. VESCO	Mag 2020

File: RS3T330D09BZV11605002C.dwg