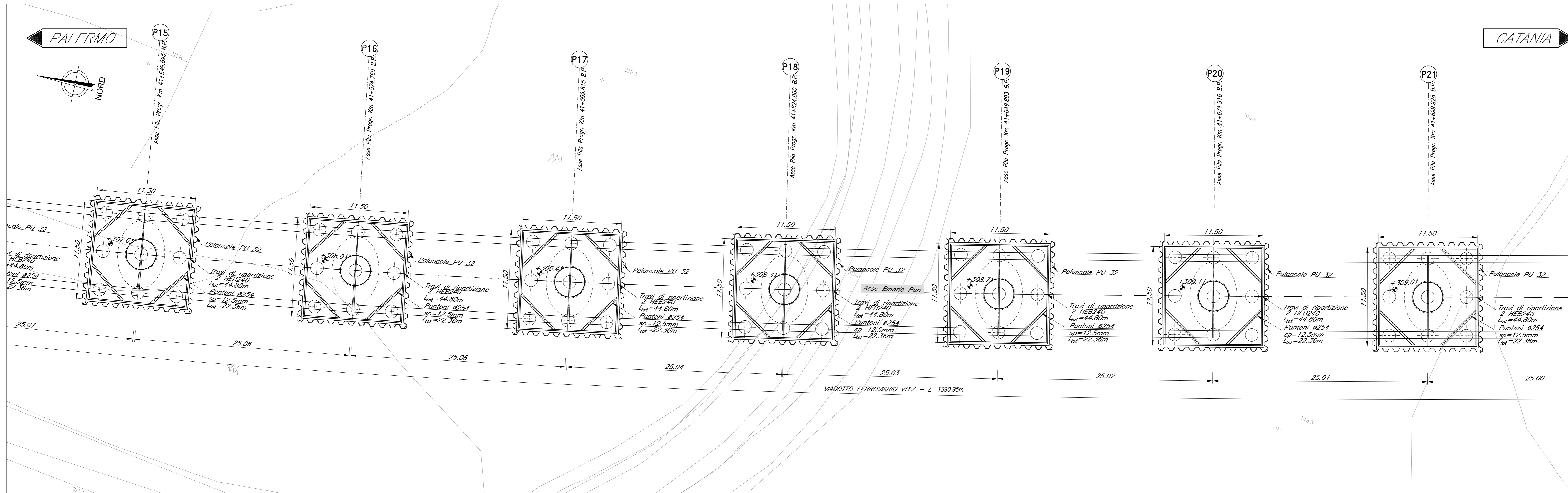
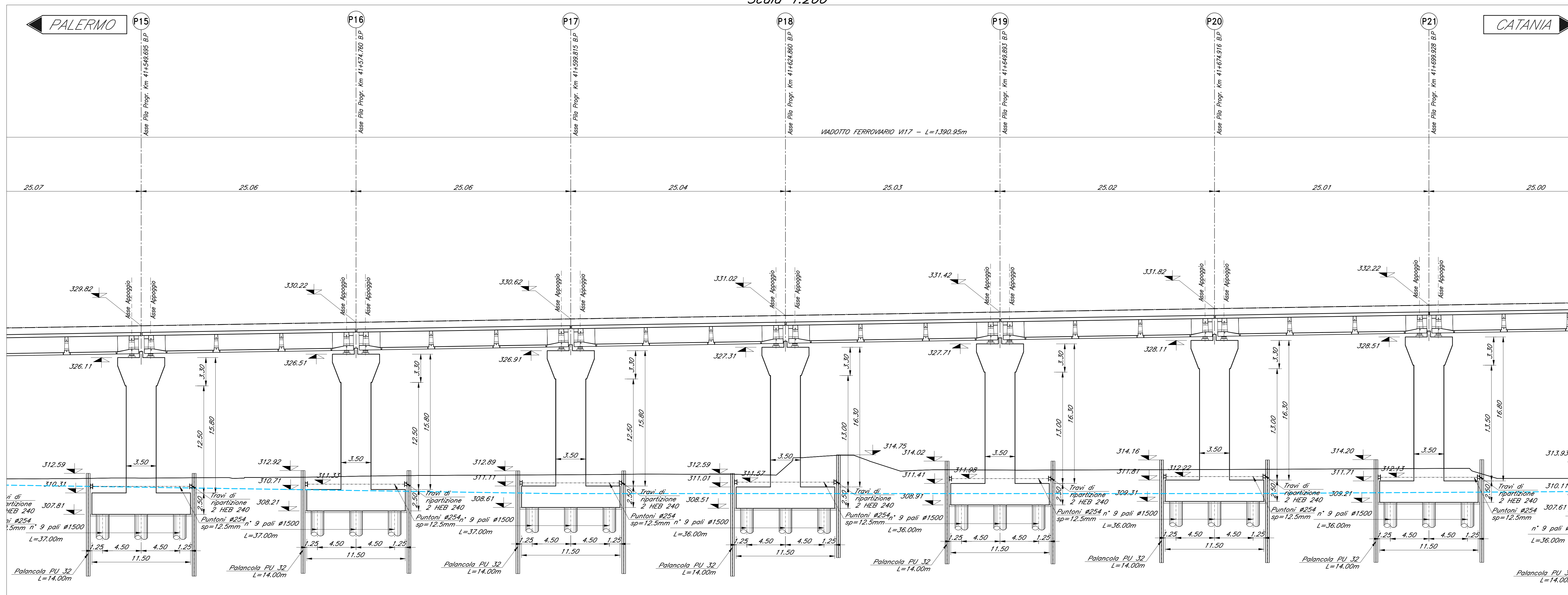


PIANTA FONDAZIONE  
Scala 1:200



SEZIONE LONGITUDINALE BINARIO PARI  
Scala 1:200



NOTE:  
1) Per la tabella materiali, note generali e incidenza fare riferimento al documento  
RS3T30D09P11V17000001 - Materiali e prescrizioni generali.

COMMITTENTE:  
**RFI**  
RETE FERROVIARIA ITALIANA  
GRUPPO FERROVIE DELLO STATO ITALIANE

PROGETTAZIONE:  
**ITALFERR**  
GRUPPO FERROVIE DELLO STATO ITALIANE

DIRETTRICE FERROVIARIA MESSINA - CATANIA - PALERMO  
NUOVO COLLEGAMENTO PALERMO - CATANIA

U.O. OPERE CIVILI E GESTIONE DELLE VARIANTI

PROGETTO DEFINITIVO

TRATTA LERCARA DIR. - CALTANISSETTA XIRBI (LOTTO 3)

V17 - Viadotto ferroviario, Singolo Binario  
Fondazioni, scavi e opere provvisoria - tav. 4/9

SCALA:  
1:200

COMMESSA LOTTO FASE ENTE TIPO DOC. OPERA/DISCIPLINA PRGR REV.  
RS3T 30 D 09 P9 V11700 004 B

Rev.	Descrizione	Redatto	Data	Verificato	Data	Approvato	Data	Autorizzato Data
A	Emmissione memoria	G. Grimaldi	Gen 2020	A. Fedi	Gen 2020	A. Spina	Gen 2020	A. Vassallo Mag 2020
B	1° app a consegna CRU-PP	G. Grimaldi	Mag 2020	A. Fedi	Mag 2020	A. Spina	Mag 2020	A. Vassallo Mag 2020

File: RS3T30D09P9V11700004B.dwg  
n. Elab.: 09\_408