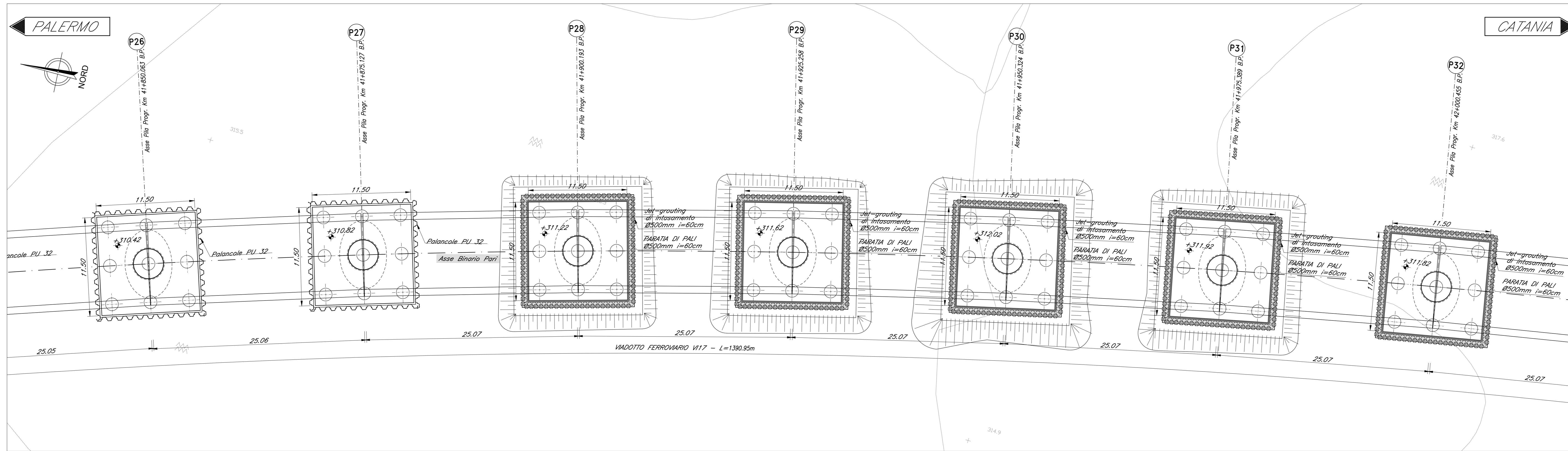
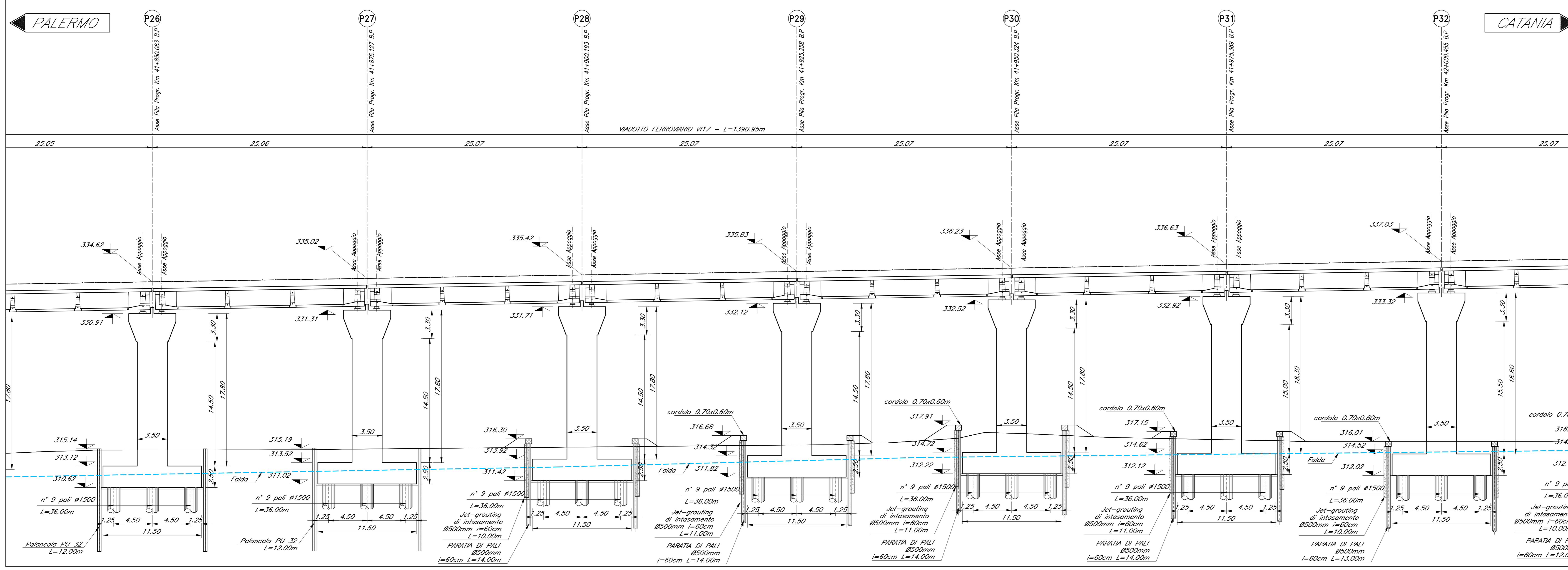


PIANTA FONDAZIONE
Scala 1:200



SEZIONE LONGITUDINALE BINARIO PARI
Scala 1:200



NOTE:
1) Per la tabella materiali, note generali e incidenza fare riferimento al documento "RS3T30D09P11V17000001 - Materiali e prescrizioni generali".

COMMITTENTE:
RFI
RETE FERROVIARIA ITALIANA
GRUPPO FERROVIE DELLO STATO ITALIANE

PROGETTAZIONE:
ITALFERR
GRUPPO FERROVIE DELLO STATO ITALIANE

DIRETTRICE FERROVIARIA MESSINA - CATANIA - PALERMO
NUOVO COLLEGAMENTO PALERMO - CATANIA

U.O. OPERE CIVILI E GESTIONE DELLE VARIANTI

PROGETTO DEFINITIVO

TRATTA LERCARA DIR. - CALTANISSETTA XIRBI (LOTTO 3)

V17 - Viadotto ferroviario, Singolo Binario
Fondazioni, scavi e opere provvisori - tav. 6 di 9

SCALA: 1:200

Rev.	Descrizione	Redatto	Data	Verificato	Data	Approvato	Data	Autorizzato	Data
A	Esaminare struttura	G. Giraldi	Gen 2020	A. Fedi	Gen 2020	A. Sironica	Gen 2020	A. Vissoli	Mag 2020
B	1° app a consegna CRU/PP	G. Giraldi	Mag 2020	A. Fedi	Mag 2020	A. Sironica	Mag 2020	A. Vissoli	Mag 2020

File: RS3T30D09P11V17000006B.dwg n. Elab.: 09_410