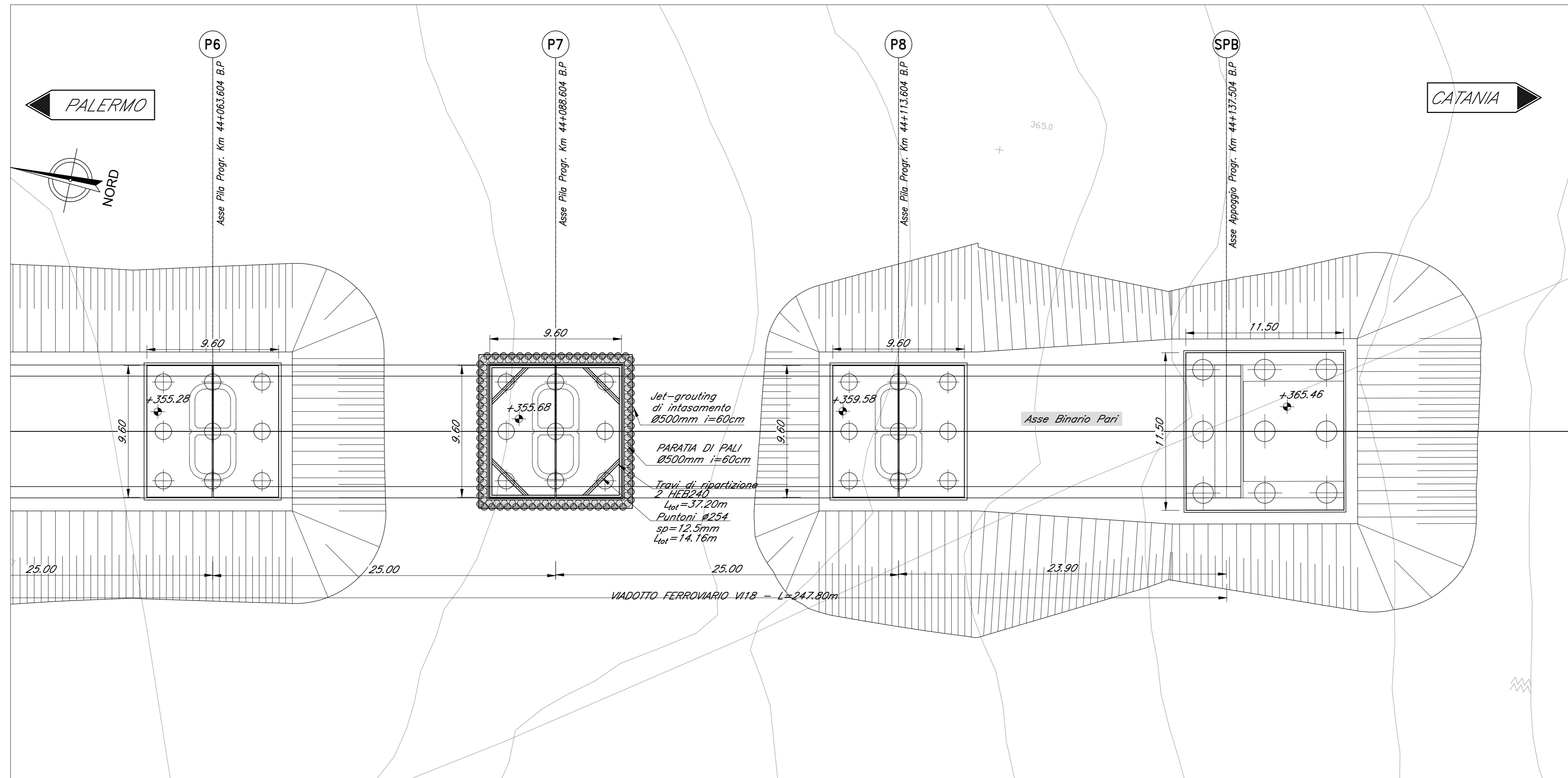
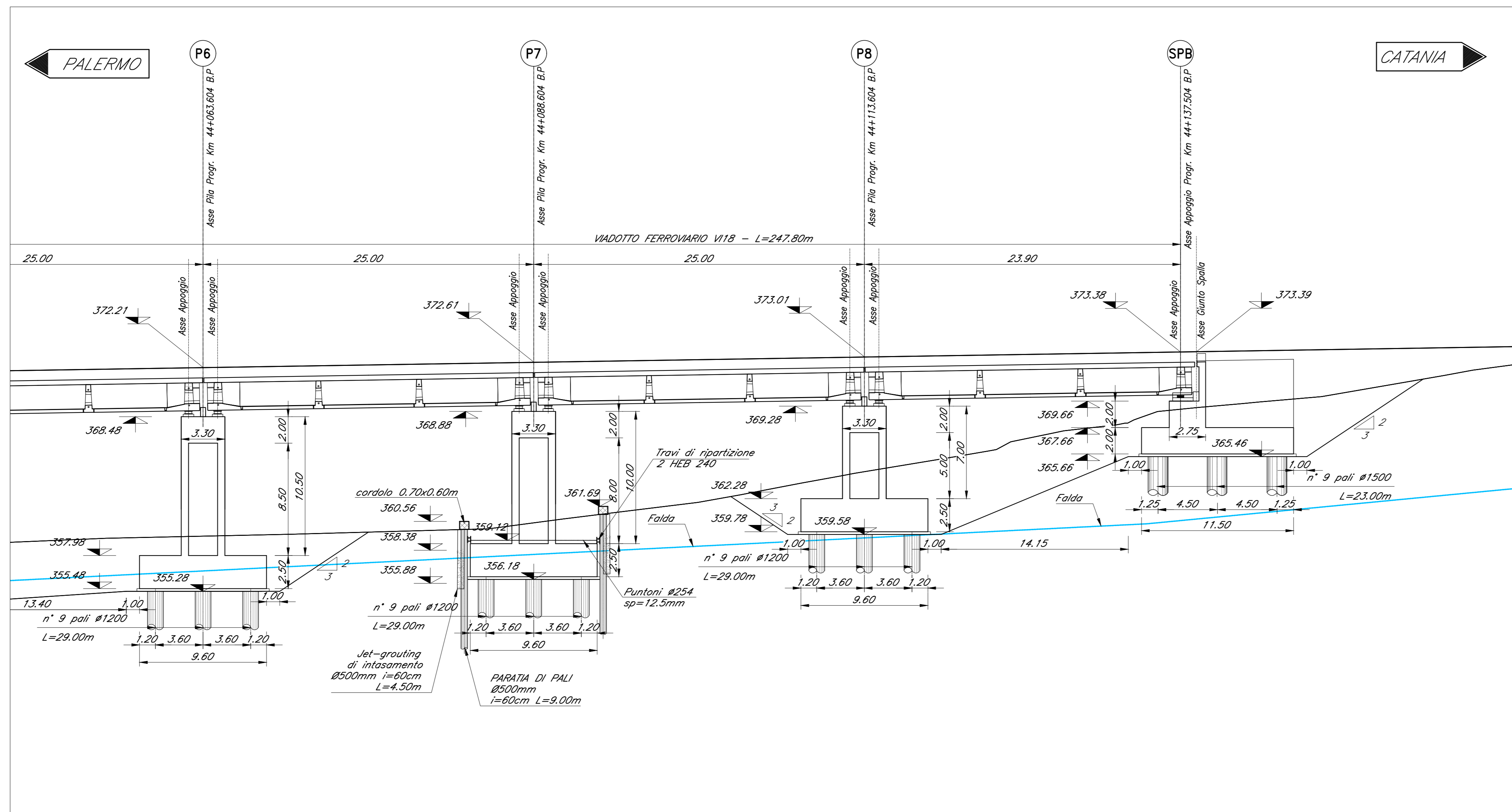


PIANTA FONDAZIONI
Scala 1:200



SEZIONE LONGITUDINALE BINARIO PARI
Scala 1:200



NOTE:
1) Per la tabella materiali, note generali e incidenza fare riferimento al documento
"RS3T30D09/11/0000001 - Materiali e prescrizioni generali."

COMMITTENTE:
RFI
RETE FERROVIARIA ITALIANA
GRUPPO FERROVIE DELLO STATO ITALIANE

PROGETTAZIONE:
ITALFERR
GRUPPO FERROVIE DELLO STATO ITALIANE

DIRETTRICE FERROVIARIA MESSINA - CATANIA - PALERMO
NUOVO COLLEGAMENTO PALERMO - CATANIA

U.O. OPERE CIVILI E GESTIONE DELLE VARIANTI

PROGETTO DEFINITIVO

TRATTA LERCARA DIR. - CALTANISSETTA XIRBI (LOTTO 3)

V118 - Viadotto ferroviario, Singolo Binario
Fondazioni, scavi e opere provvisoriale - tav. 2/2

SCALA:
1:200

COMMESSA LOTTO FASE ENTE TIPO DOC. OPERA/DISCIPLINA PROGR. REV.

RS3T 30 D 09 P9 V11800 002 B

Rev.	Descrizione	Redatto	Data	Verificato	Data	Approvato	Data	Autorizzato	Data
A	Emissione generale	G. Grimaldi	Gen 2020	A. Fedi	Gen 2020	A. Sanna	Gen 2020	A. Vassallo	Mag 2020
B	1° app. a consegna CRU/PP	G. Grimaldi	Mag 2020	A. Fedi	Mag 2020	A. Sanna	Mag 2020	A. Vassallo	Mag 2020

File: RS3T30D09P9V11800002B.dwg n. Elab.: 09_459