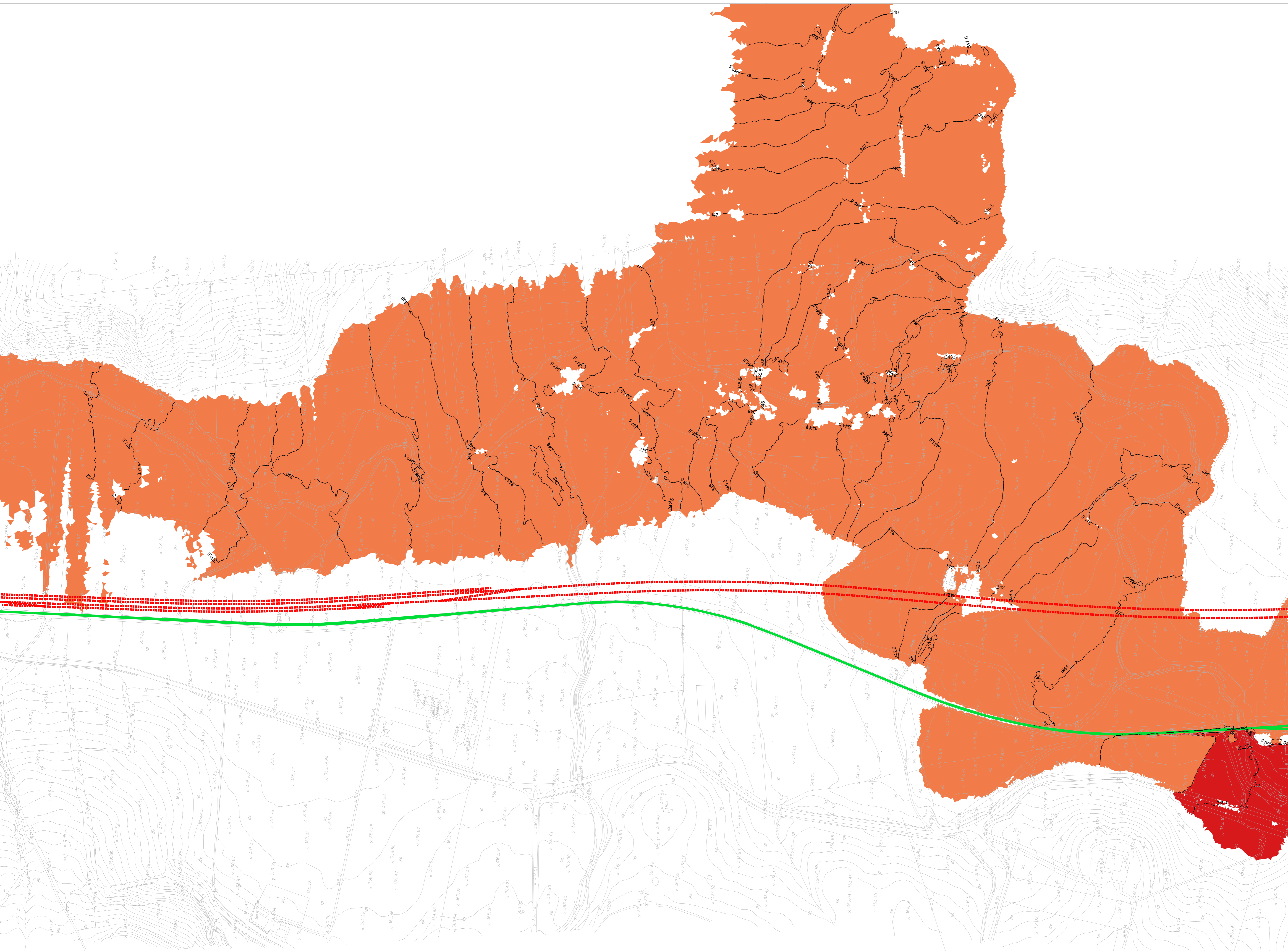


LEGENDA

- Livelli idrici massimi [m smm]**
- 316 - 340
 - 340 - 364
 - 364 - 388
 - 388 - 412
 - 412 - 436
 - 436 - 460
 - 460 - 484
- Linea di livello: massimi livelli idrici [m smm]
 - - - Linea ferroviaria di progetto
 — Linea ferroviaria esistente



COMMITTENTE: **RFI**
 RETE FERROVIARIA ITALIANA
 GRUPPO FERROVIE DELLO STATO ITALIANE

PROGETTAZIONE: **ITALFERR**
 SUPERINTENDENZA FERROVIARIA

DIRETTRICE FERROVIARIA MESSINA - CATANIA - PALERMO
NUOVO COLLEGAMENTO PALERMO - CATANIA

U.O. OPERE CIVILI E GESTIONE DELLE VARIANTI

PROGETTO DEFINITIVO

TRATTA LERCARA DIR. - CALTANISSETTA XIRBI (LOTTO 3)

IDROLOGIA E IDRAULICA SPECIALISTICA
 Idraulica specialistica
 Planimetria livelli idrici 2D fiume Belici: Tr100 ante operam - Tav. 8 di 9

SCALA:
1:2000

COMMESSA	LOTTO	FASE	ENTE	TIPO DOC.	OPERA/DISCIPLINA	PROGR.	REV.
RS3T	30	D	09	P6	ID0000	077	B

Rev.	Descrizione	Redatto	Data	Verificato	Data	Approvato	Data	Autorizzato Data
A	Emissione Esecutiva	211/00000	06-2019	A/00000	06-2019	[Firma]	06-2019	
B	Emissione Esecutiva	211/00000	Apr-2020	A/00000	Apr-2020	[Firma]	Apr-2020	

