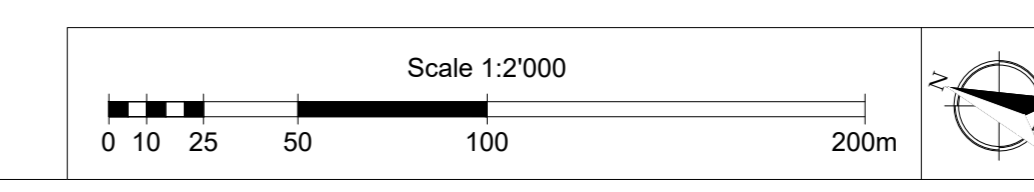
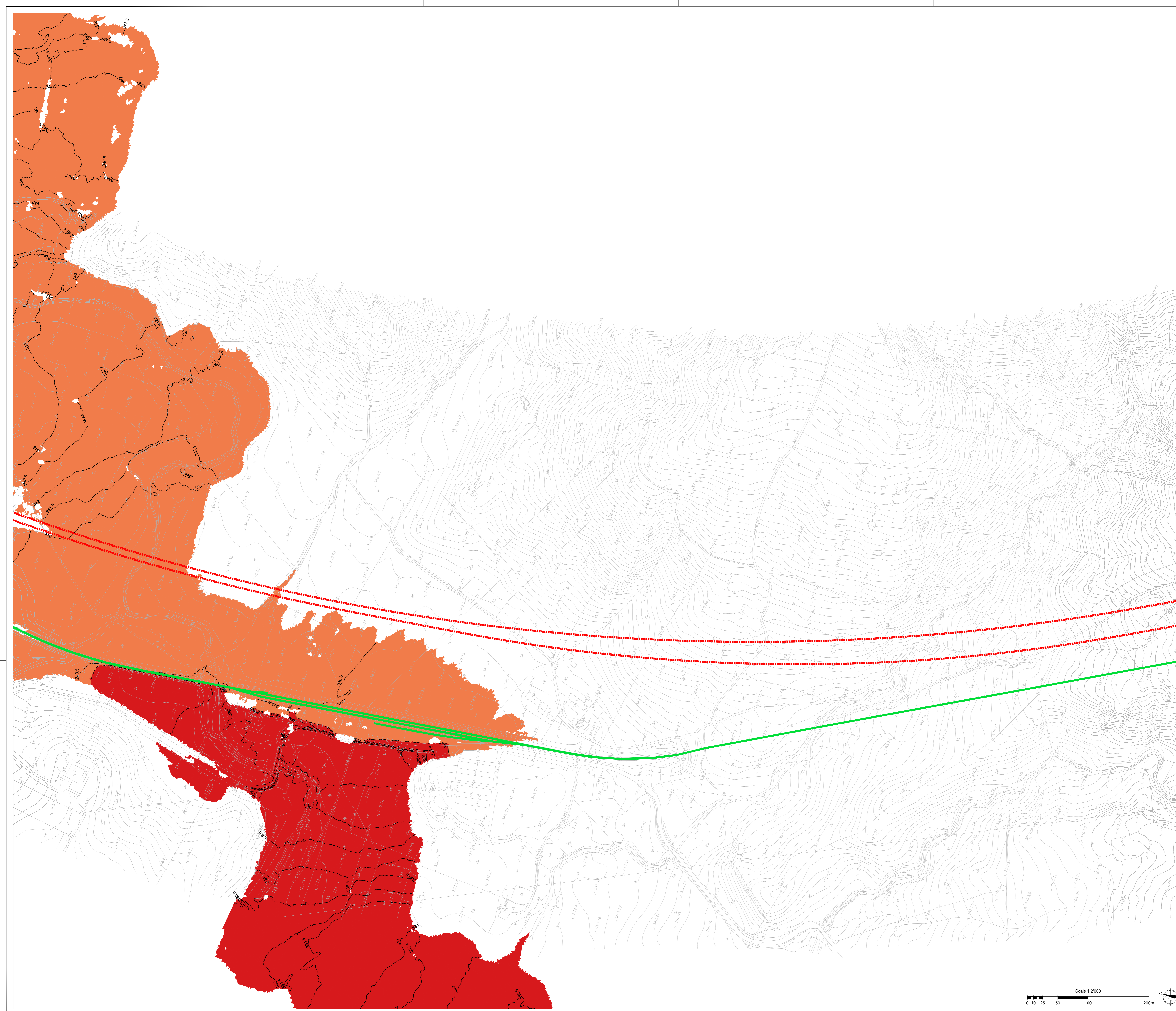


LEGENDA

- Livelli idrici massimi [m smm]**
- 316 - 340
 - 340 - 364
 - 364 - 388
 - 388 - 412
 - 412 - 436
 - 436 - 460
 - 460 - 484
- Linea di livello: massimi livelli idrici [m smm]
 - Linea ferroviaria di progetto
 - Linea ferroviaria esistente



COMMITTENTE: **RFI**
RETE FERROVIARIA ITALIANA
GRUPPO FERROVIE DELLO STATO ITALIANE

PROGETTAZIONE: **ITALFERR**
GRUPPO FERROVIE DELLO STATO ITALIANE

DIRETTRICE FERROVIARIA MESSINA - CATANIA - PALERMO
NUOVO COLLEGAMENTO PALERMO - CATANIA

U.O. OPERE CIVILI E GESTIONE DELLE VARIANTI

PROGETTO DEFINITIVO

TRATTA LERCARA DIR. - CALTANISSETTA XIRBI (LOTTO 3)

IDROLOGIA E IDRAULICA SPECIALISTICA
Idraulica specialistica
Planimetria livelli idrici 2D fiume Belici: Tr50 ante operam - Tav. 9 di 9

SCALA:
1:2000

COMMESSA LOTTO FASE ENTE TIPO DOC. OPERA/DISCIPLINA Progr. REV.
RS3T 30 D 09 P6 ID0000 069 B

Rev.	Descrizione	Redatto	Data	Verificato	Data	Approvato	Data	Autorizzato Data
A	Emissione Esecutiva	21 Ingegneri	06/2019	A. Caporali	06/2019	A. Caporali	06/2019	
B	Emissione Esecutiva	21 Ingegneri	09/2020	A. Caporali	09/2020	A. Caporali	09/2020	