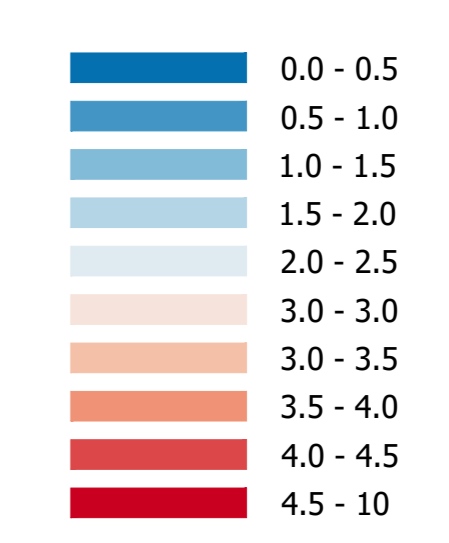
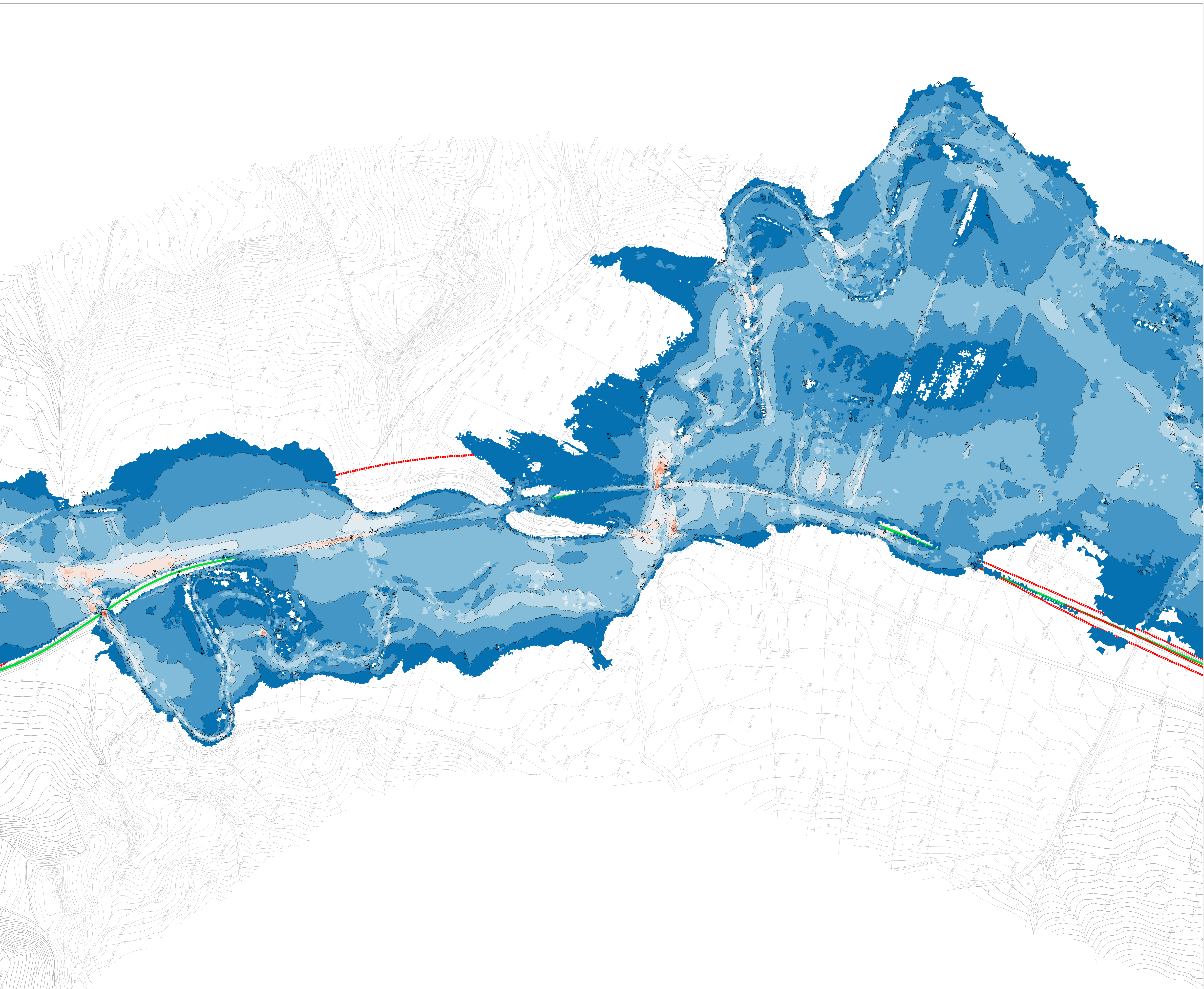


LEGENDA

Massime velocità [m/s]



Linea ferroviaria di progetto
Linea ferroviaria esistente



COMMITTENTE: 
 PROGETTAZIONE: 

DIRETTRICE FERROVIARIA MESSINA - CATANIA - PALERMO
NUOVO COLLEGAMENTO PALERMO - CATANIA
 U.O. OPERE CIVILI E GESTIONE DELLE VARIANTI
 PROGETTO DEFINITIVO
 TRATTA LERCARA DIR. - CALTANISSETTA XIRBI (LOTTO 3)

IDROLOGIA E IDRAULICA SPECIALISTICA
 Idraulica specialistica
 Planimetria valori velocità 2D fiume Belice: Tr100 ante operam - Tav. 6 di 9

SCALA:
1:2000

COMMESSA	LOTTO	FASE	ENTE	TIPO DOC.	OPERA/DISCIPLINA	PROGR.	REV.
RS3T	30	D	09	P6	1D0000	129	B

Rev.	Descrizione	Redatto	Data	Verificato	Data	Approvato	Data	Autorizzato Data
A	Emissione Esecutiva	211/10000	09-2019	A. Caporali	09-2019	A. Caporali	09-2019	
B	Emissione Esecutiva	211/10000	Apr-2020	A. Caporali	Apr-2020	A. Caporali	Apr-2020	

