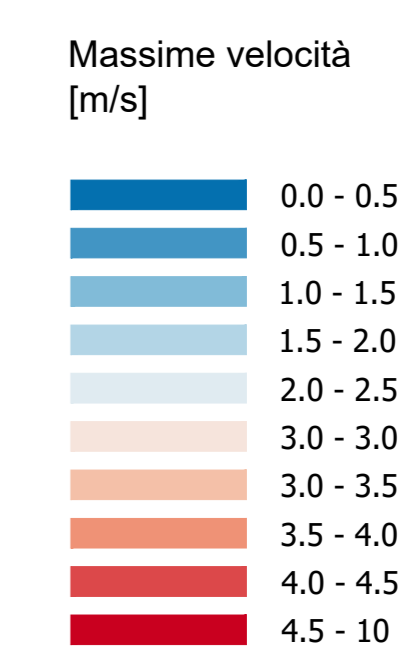
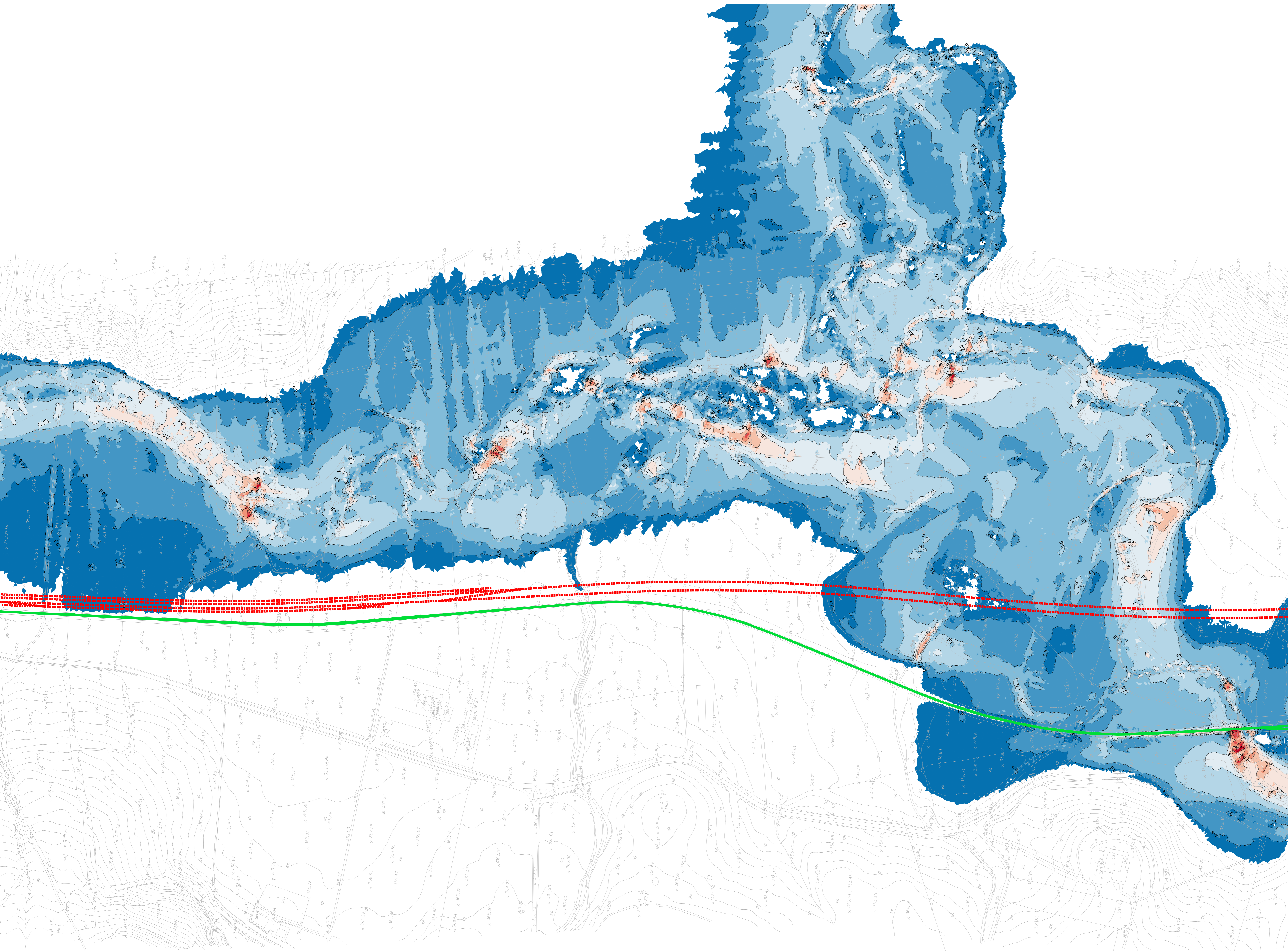


LEGENDA



Linea ferroviaria di progetto
Linea ferroviaria esistente



COMMITTENTE:
RFI
RETE FERROVIARIA ITALIANA
GRUPPO FERROVIE DELLO STATO ITALIANE

PROGETTAZIONE:
ITALFER
SUPERINTENDENZA REGIONALE FERROVIARIA

DIRETTRICE FERROVIARIA MESSINA - CATANIA - PALERMO
NUOVO COLLEGAMENTO PALERMO - CATANIA

U.O. OPERE CIVILI E GESTIONE DELLE VARIANTI
PROGETTO DEFINITIVO
TRATTA LERCARA DIR. - CALTANISSETTA XIRBI (LOTTO 3)

IDROLOGIA E IDRAULICA SPECIALISTICA
Idraulica specialistica
Planimetria valori velocità 2D fiume Belice: Tr300 ante operam - Tav. 8 di 9

SCALA:
1:2000

COMMESSA LOTTO FASE ENTE TIPO DOC. OPERA/DISCIPLINA PROGR. REV.
RS3T 30 D 09 P6 ID0000 140 B

Rev.	Descrizione	Redatto	Data	Verificato	Data	Approvato	Data	Autorizzato Data
A	Emissione Esecutiva	21 Ingegneri	08-2019	21 Ingegneri	08-2019	[Signature]	08-2019	
B	Emissione Esecutiva	21 Ingegneri	Gen-2020	21 Ingegneri	Gen-2020	[Signature]	Gen-2020	

