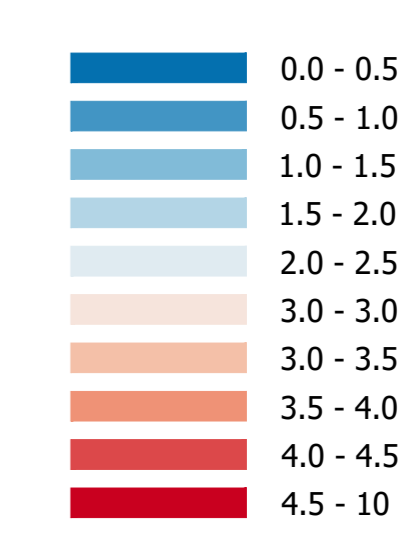
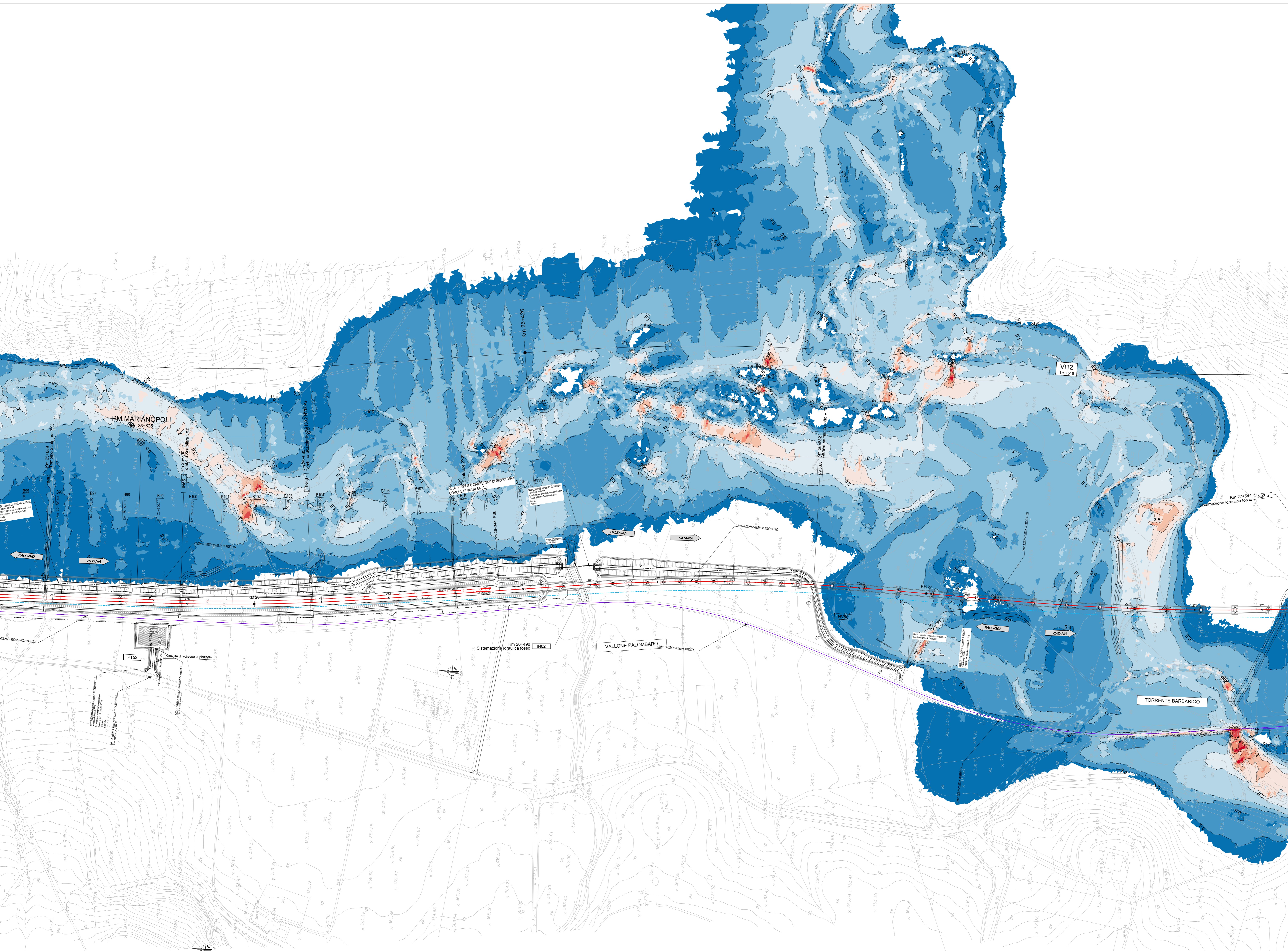


LEGENDA

Massime velocità [m/s]



Linea ferroviaria di progetto
Linea ferroviaria esistente



COMMITTENTE: **RFI**
RETE FERROVIARIA ITALIANA
GRUPPO FERROVIE DELLO STATO ITALIANE

PROGETTAZIONE: **ITALFER**
SUPERINTENDENZA FERROVIARIA

DIRETTRICE FERROVIARIA MESSINA - CATANIA - PALERMO
NUOVO COLLEGAMENTO PALERMO - CATANIA

U.O. OPERE CIVILI E GESTIONE DELLE VARIANTI
PROGETTO DEFINITIVO
TRATTA LERCARA DIR. - CALTANISSETTA XIRBI (LOTTO 3)

IDROLOGIA E IDRAULICA SPECIALISTICA
Idraulica specialistica
Planimetria valori velocità 2D fiume Belici: Tr300 post operam - Tav. 8 di 9

SCALA:
1:2000

COMMESSA LOTTO FASE ENTE TIPO DOC. OPERA/DISCIPLINA PROGR. REV.
RS3T 30 D 09 P6 ID0000 167 A

Rev.	Descrizione	Redatto	Data	Verificato	Data	Approvato	Data	Autorizzato Data
A	Emissione Esecutiva	[Firma]	Gen-2020	[Firma]	Gen-2020	[Firma]	Gen-2020	[Firma]

