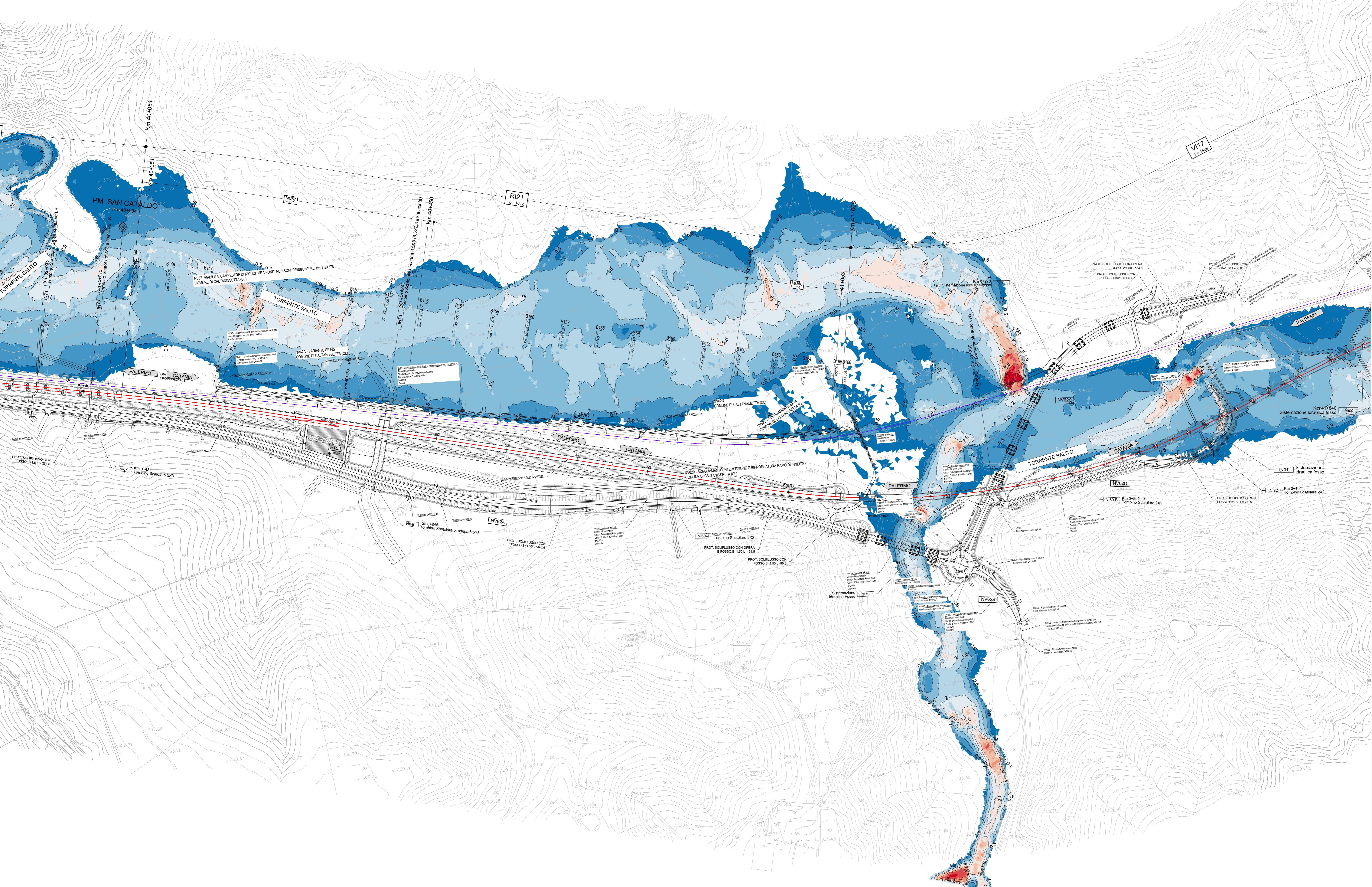
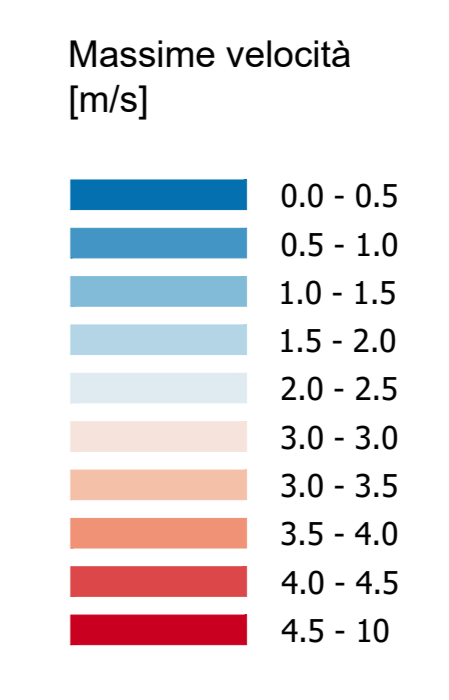


**LEGENDA**



COMMITTENTE: **RFI** RETE FERROVIARIA ITALIANA GRUPPO FERROVIE DELLO STATO ITALIANE

PROGETTAZIONE: **ITALFERR** SUPER INFRASTRUTTURE FERROVIARIE

**DIRETTRICE FERROVIARIA MESSINA - CATANIA - PALERMO**  
**NUOVO COLLEGAMENTO PALERMO - CATANIA**

U.O. OPERE CIVILI E GESTIONE DELLE VARIANTI

PROGETTO DEFINITIVO

**TRATTA LERCARA DIR. - CALTANISSETTA XIRBI (LOTTO 3)**

IDROLOGIA E IDRAULICA SPECIALISTICA  
 Idraulica specialistica  
 Planimetria valori velocità 2D fiume Salito: Tr100 post operam - Tav. 3 di 4

SCALA:  
**1:2000**

COMMESSA	LOTTO	FASE	ENTE	TIPO DOC.	OPERA/DISCIPLINA	PROGR.	REV.
RS3T	30	D	09	P6	ID0000	211	B

Rev.	Descrizione	Redatto	Data	Verificato	Data	Approvato	Data	Autorizzato Data
A	Emissione Esecutiva	211 Idraulica Specialistica	06-2019	A. Caporali	06-2019	A. Caporali	06-2019	06-2019
B	Emissione Esecutiva	211 Idraulica Specialistica	Apr-2020	A. Caporali	Apr-2020	A. Caporali	Apr-2020	Apr-2020

