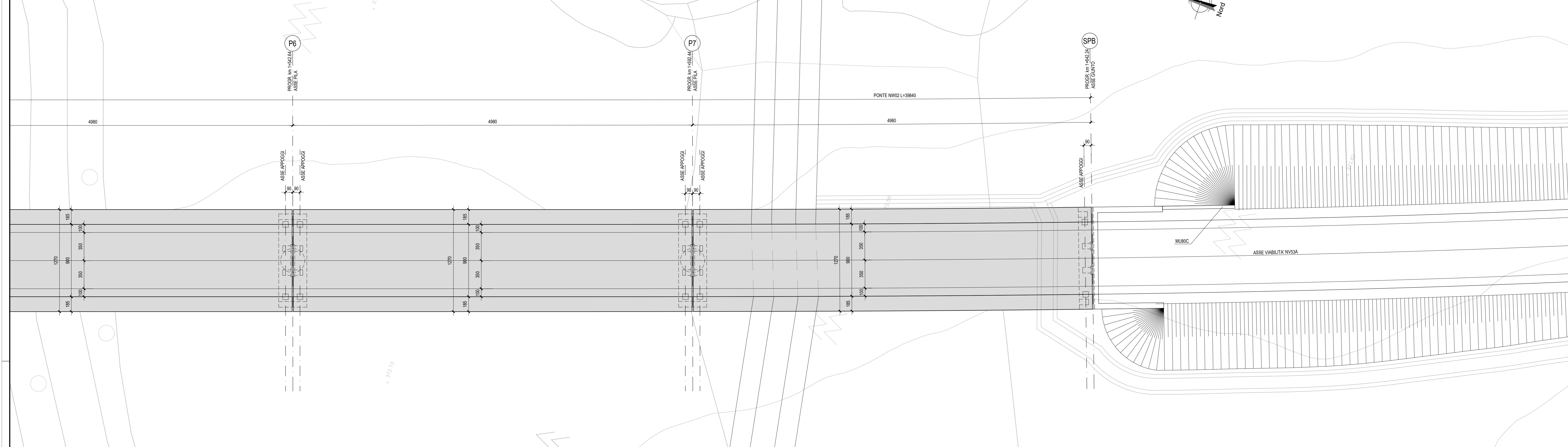
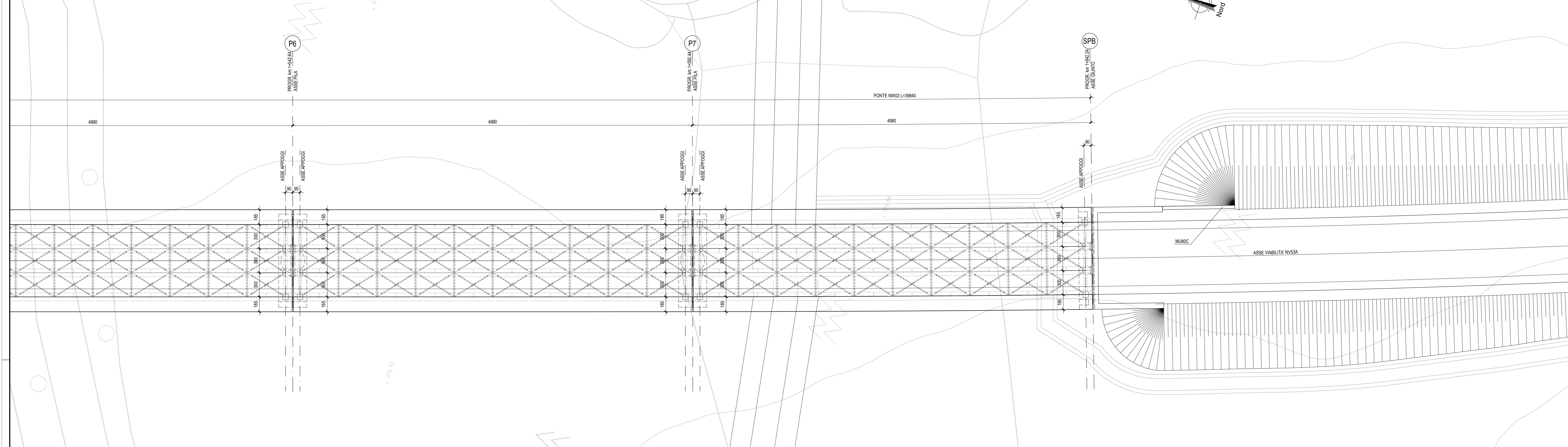


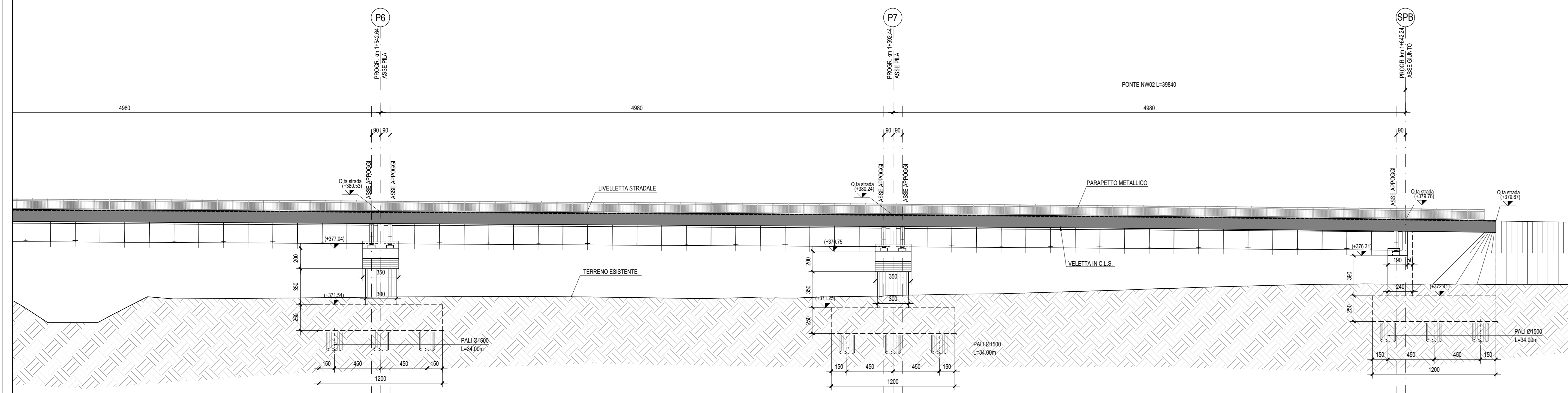
PIANTA IMPALCATO - Scala 1:200



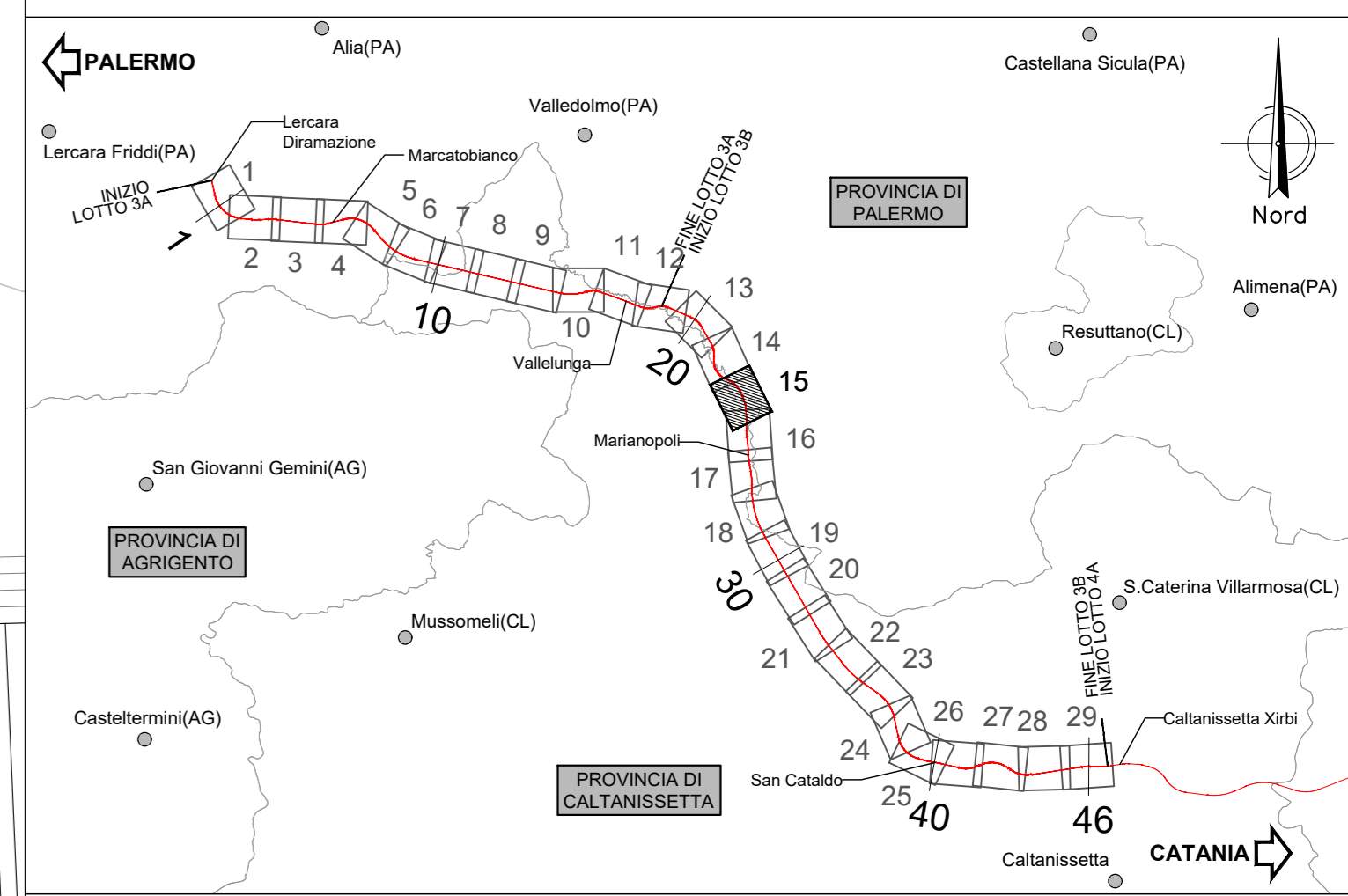
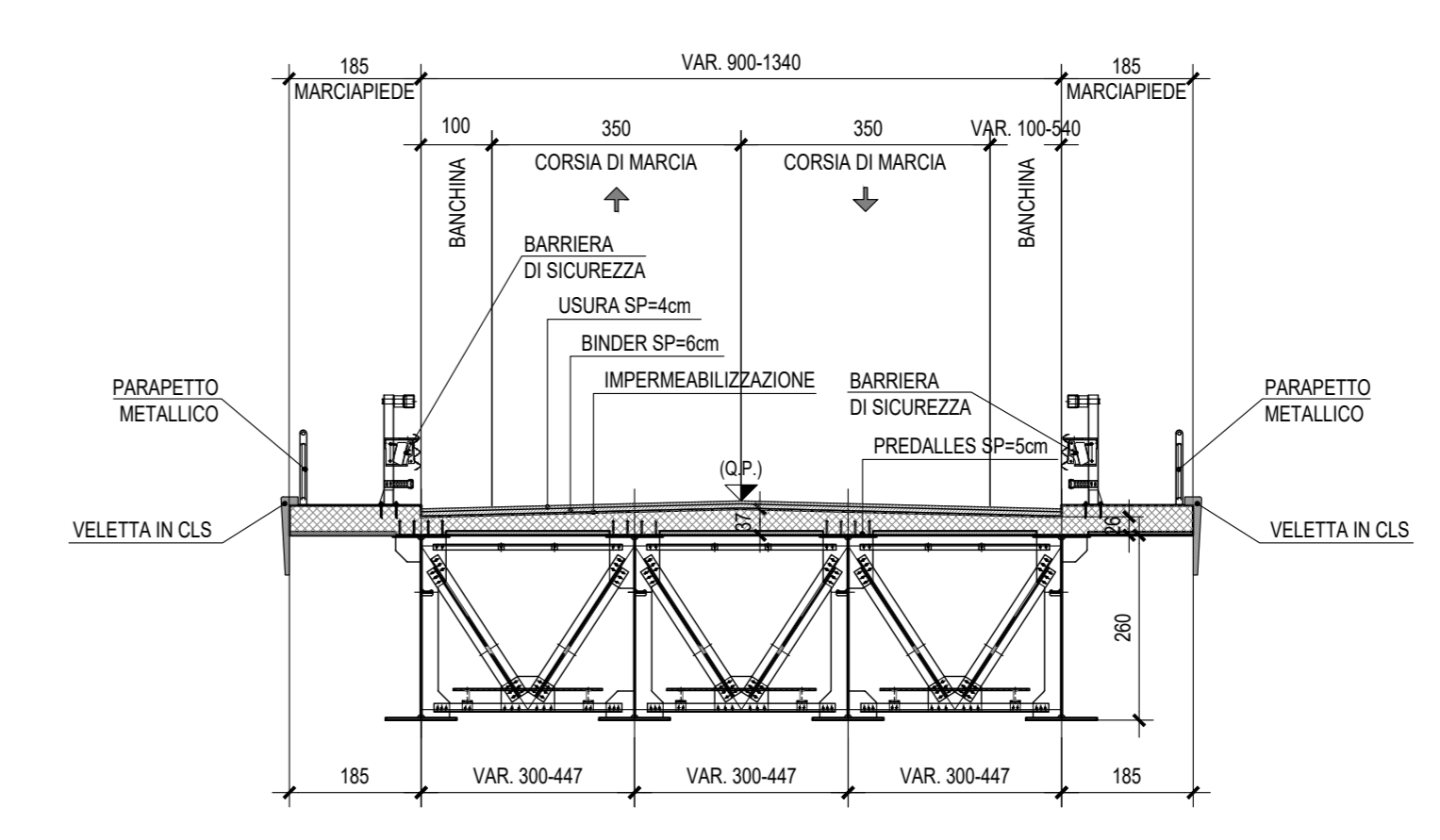
PIANTA TRAVI - Scala 1:200



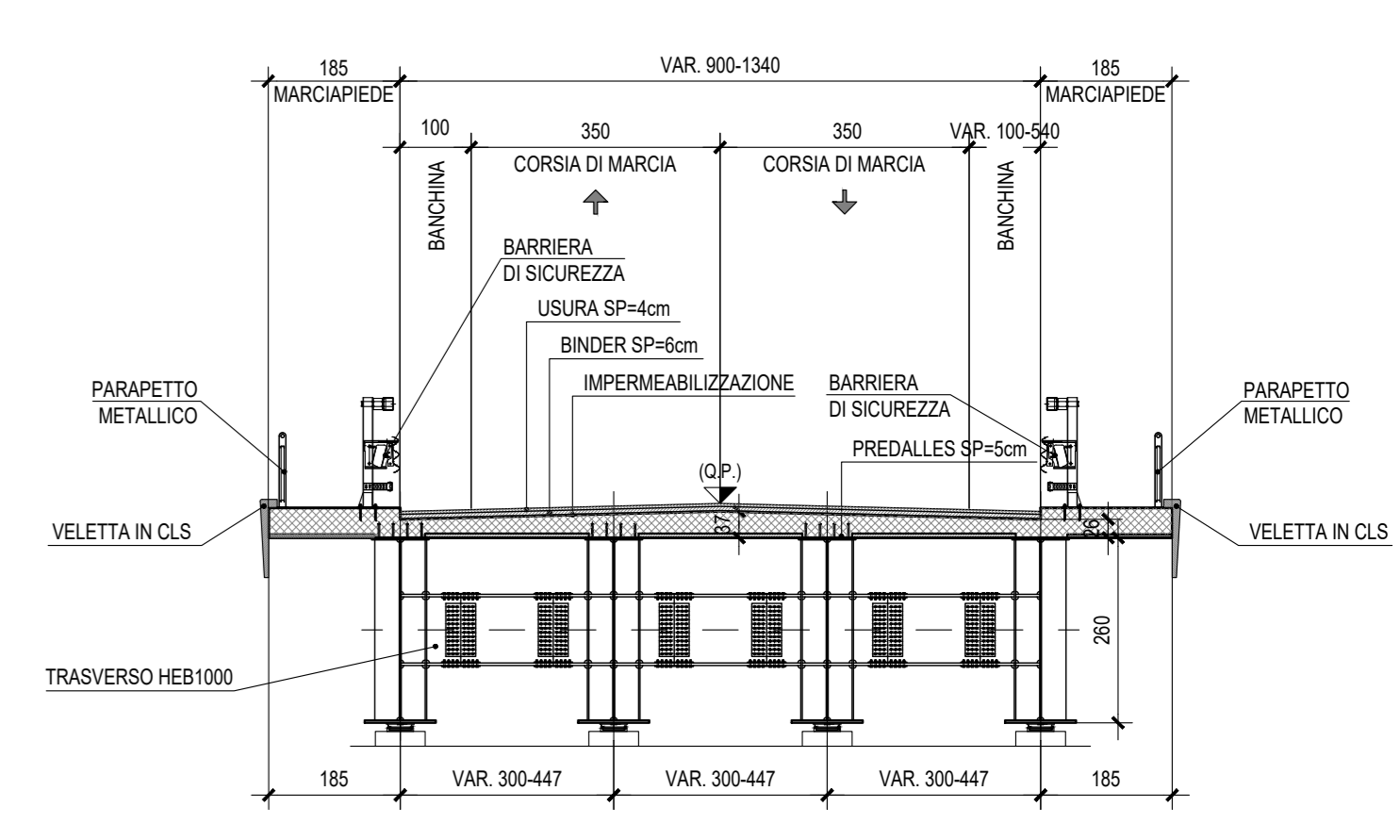
PROSPETTO - Scala 1:200



SEZIONE TRASVERSALE CAMPATA
Scala 1:100



SEZIONE TRASVERSALE APPOGGI
Scala 1:100



NB: Per la tabella materiali rimanda all'elaborato "RSST.3.0.D.09.TT.VI.00.0.0.001.A"

COMMITTENTE: **RFI**
RETE FERROVIARIA ITALIANA
 GRUPPO FERROVIE DELLO STATO ITALIANE

PROGETTAZIONE: **ITALFERR**
 GRUPPO FERROVIE DELLO STATO ITALIANE

DIRETTRICE FERROVIARIA MESSINA - CATANIA - PALERMO
NUOVO COLLEGAMENTO PALERMO - CATANIA

U.O. OPERE CIVILI E GESTIONE DELLE VARIANTI

PROGETTO DEFINITIVO

TRATTA LERCARA DIR. - CALTANISSETTA XIRBI (LOTTO 3)

VIABILITA' - VIADOTTI
 NN02 - VIADOTTO STRADALE SU NV53A
 Pianta impalcato, Pianta travi, Prospetto - Tav. 3 di 3

SCALA: **1:200**

Rev.	Descrizione	Redatto	Data	Verificato	Data	Approvato	Data	Autorizzato	Data
A	Emissione Esecutiva	ATI/Gruppo	Gen-2020	A/Gruppo	Gen-2020	A/Gruppo	Gen-2020		
B	Emissione Esecutiva	ATI/Gruppo	Mag-2020	A/Gruppo	Mag-2020	A/Gruppo	Mag-2020		

File: RSST.3.0.D.09.P9.NW.02.0.0.003 B n. Elab.: 09_655