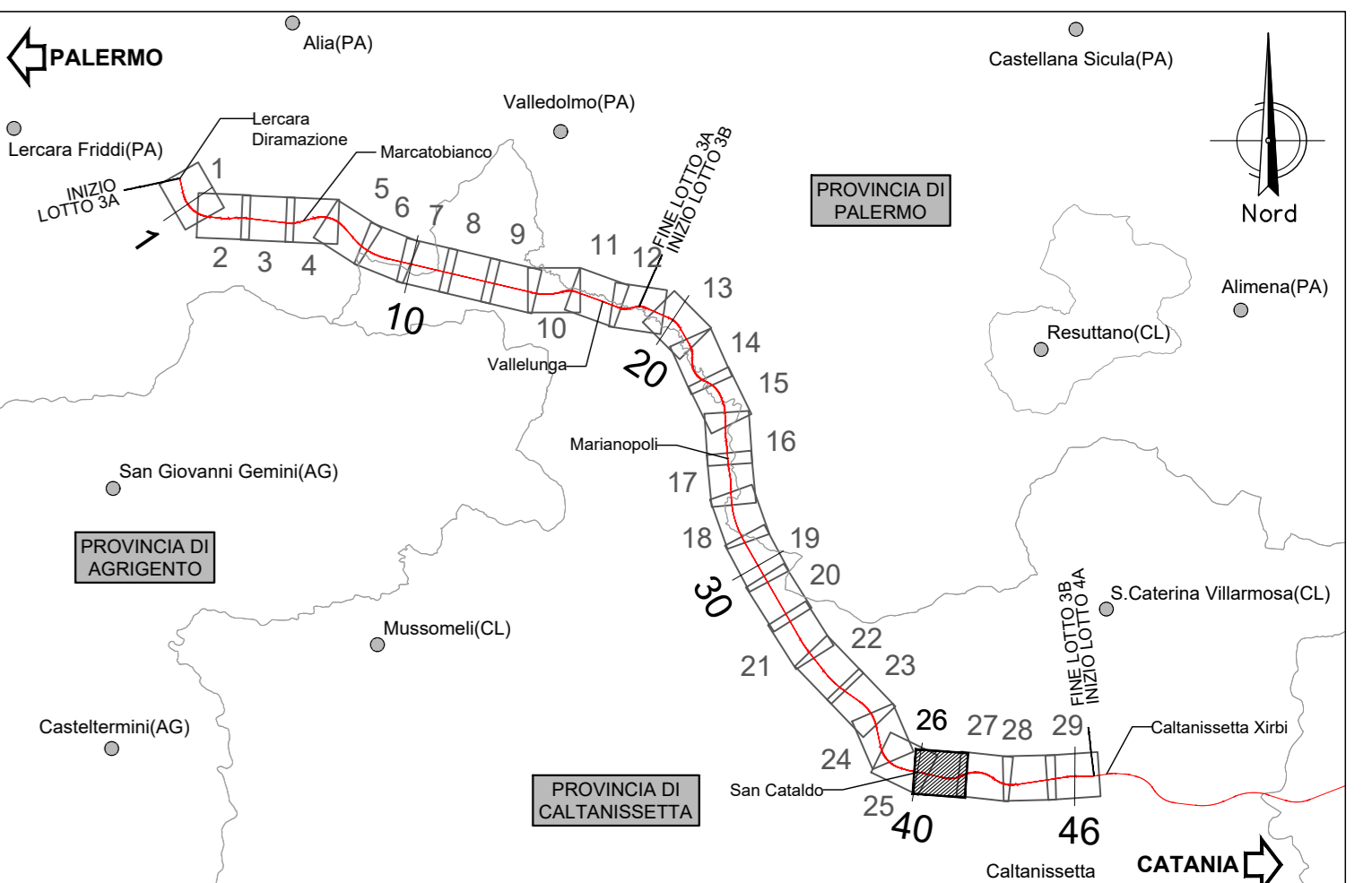
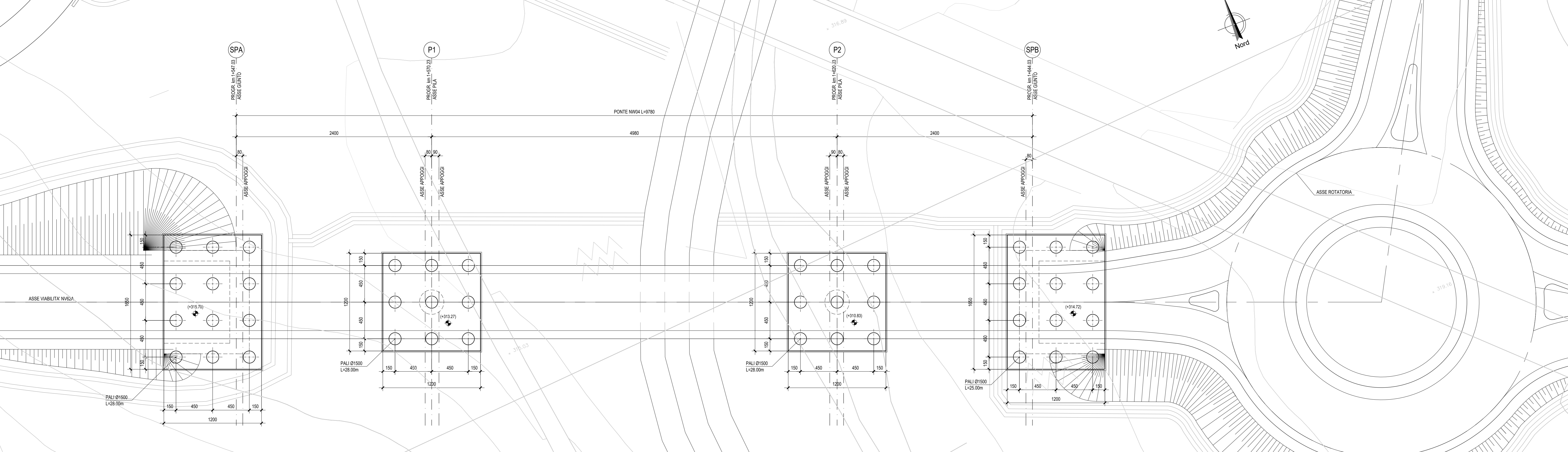


PIANTA FONDAZIONI - Scala 1:200



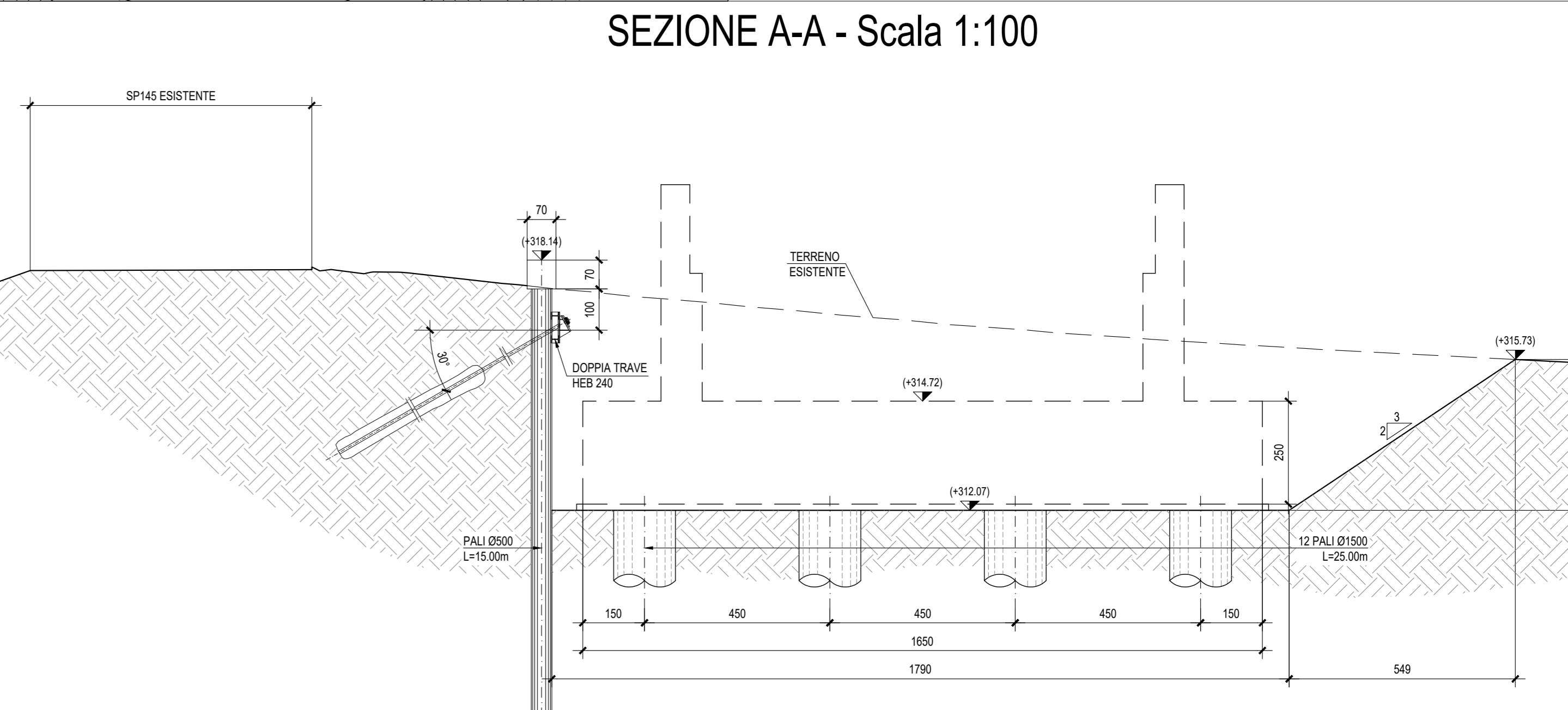
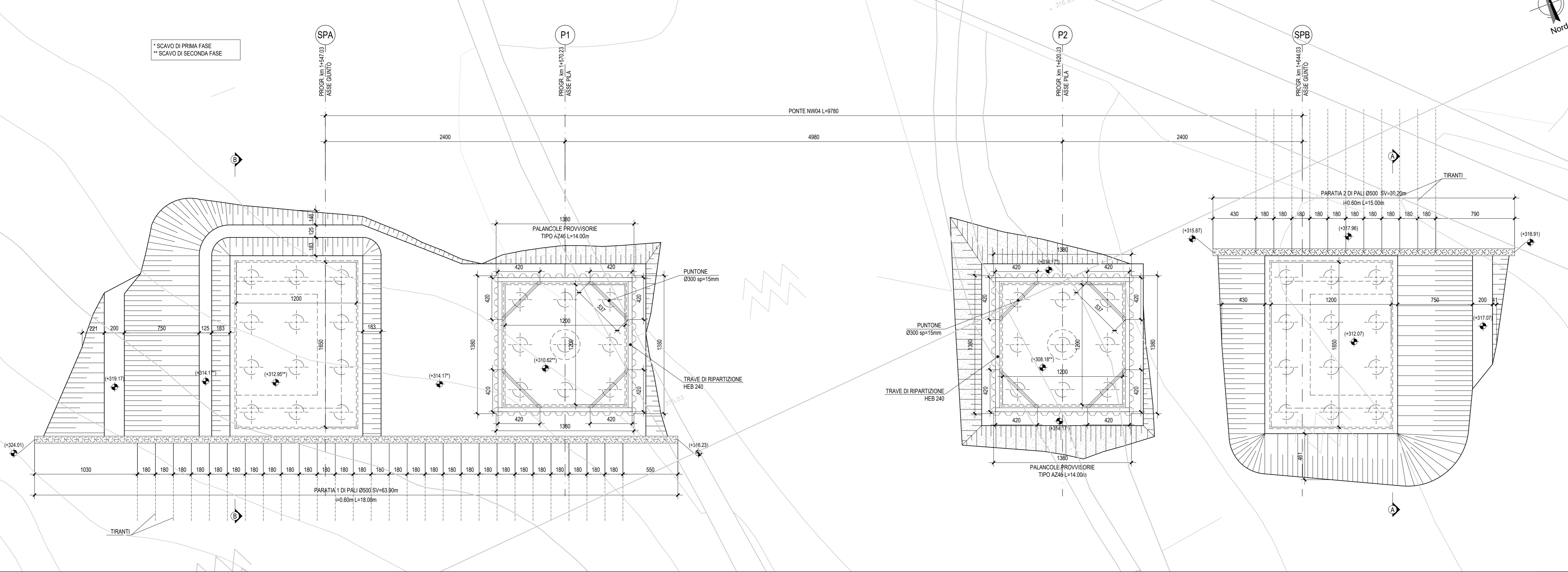
PARATIA 1

Ordini tiranti	Interasse Tiranti [m]	Incl. [°]	n. trefoli	L <sub>libera</sub> [m]	L <sub>totale</sub> [m]	Ø <sub>perforazione</sub> [mm]	Tiro iniziale [kN]
1	1.8	30	3	11	10	160	150

PARATIA 2

Ordini tiranti	Interasse Tiranti [m]	Incl. [°]	n. trefoli	L <sub>libera</sub> [m]	L <sub>totale</sub> [m]	Ø <sub>perforazione</sub> [mm]	Tiro iniziale [kN]
1	1.8	30	3	10	10	160	150

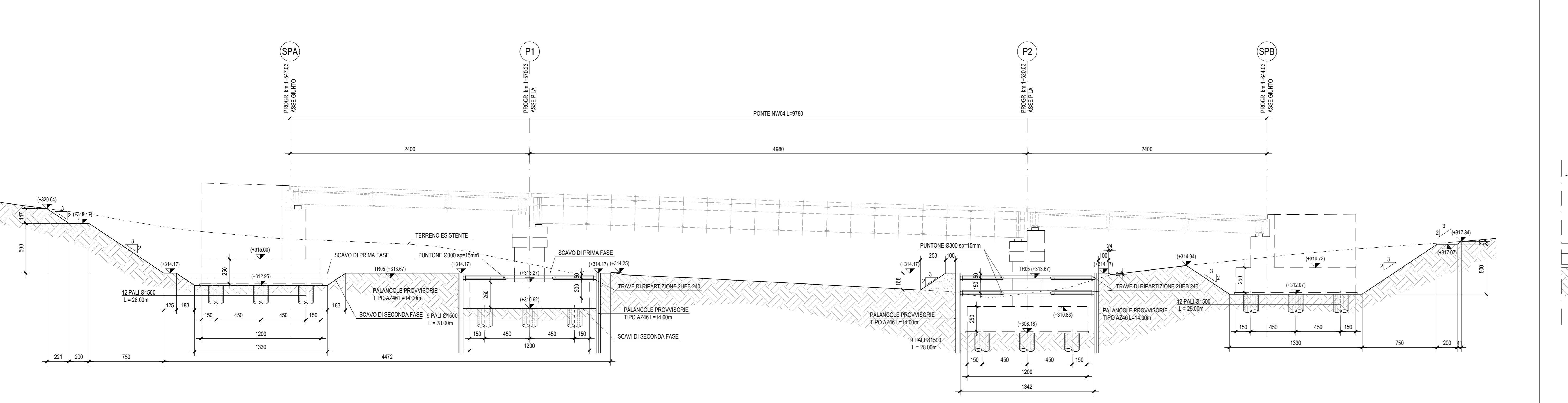
PIANTA SCAVI - Scala 1:200



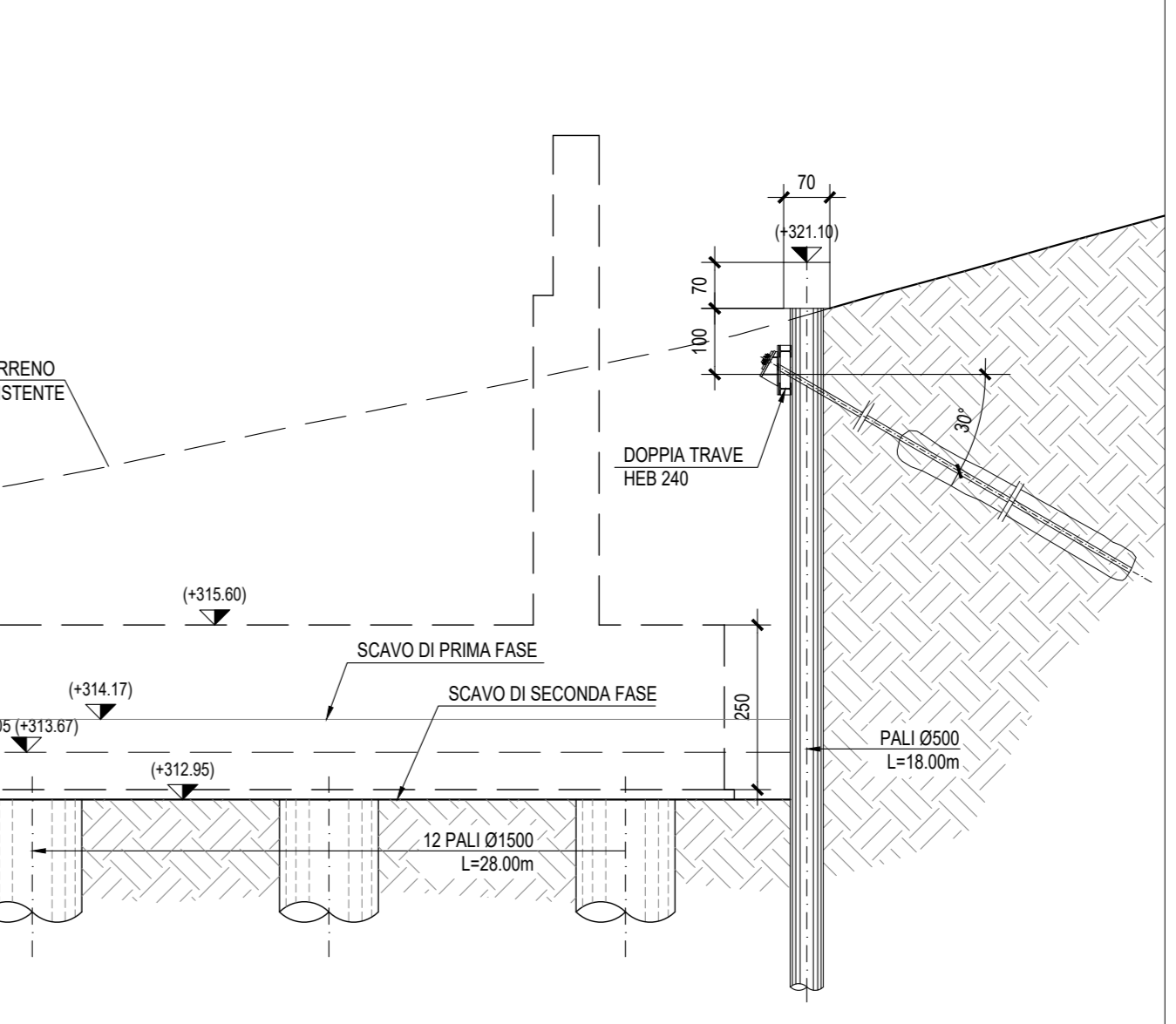
SEZIONE A-A - Scala 1:100

NB: Per la tabella materiali rimanda all'elaborato "RS3T.3.0.D.09.TT.VI.00.0.0.001.A"

SEZIONE LONGITUDINALE SCAVI - Scala 1:200



SEZIONE B-B - Scala 1:100



COMMITTENTE: **RFI** RETE FERROVIARIA ITALIANA GRUPPO FERROVIE DELLO STATO ITALIANE

PROGETTAZIONE: **ITALFER** GRUPPO FERROVIE DELLO STATO ITALIANE

DIRETTRICE FERROVIARIA MESSINA - CATANIA - PALERMO  
 NUOVO COLLEGAMENTO PALERMO - CATANIA

U.O. OPERE CIVILI E GESTIONE DELLE VARIANTI

PROGETTO DEFINITIVO

TRATTA LERCARA DIR. - CALTANISSETTA XIRBI (LOTTO 3)

VIABILITA' - VIADOTTI  
 NW04 - VIADOTTO STRADALE SU NV62A  
 Pianta fondazioni, pianta scavi e sezione longitudinale

SCALA: 1:200

COMMESSA LOTTO FASE ENTE TIPO DOC. OPERA/DISCIPLINA Progr. REV.

RS3T 30 D 09 B9 NW0400 001 C

Rev.	Descrizione	Redatto	Data	Verificato	Data	Approvato	Data	Autorizzato Data
A	Emissione Esecutiva	A. B...	Gen-2020	A. B...	Gen-2020	A. B...	Gen-2020	
B	Emissione Esecutiva	A. B...	Feb-2020	A. B...	Feb-2020	A. B...	Feb-2020	
C	Emissione Esecutiva	A. B...	Mag-2020	A. B...	Mag-2020	A. B...	Mag-2020	

File: RS3T.3.0.D.09.B9.NW.04.0.0.001.C n. Elabor.: 09\_691