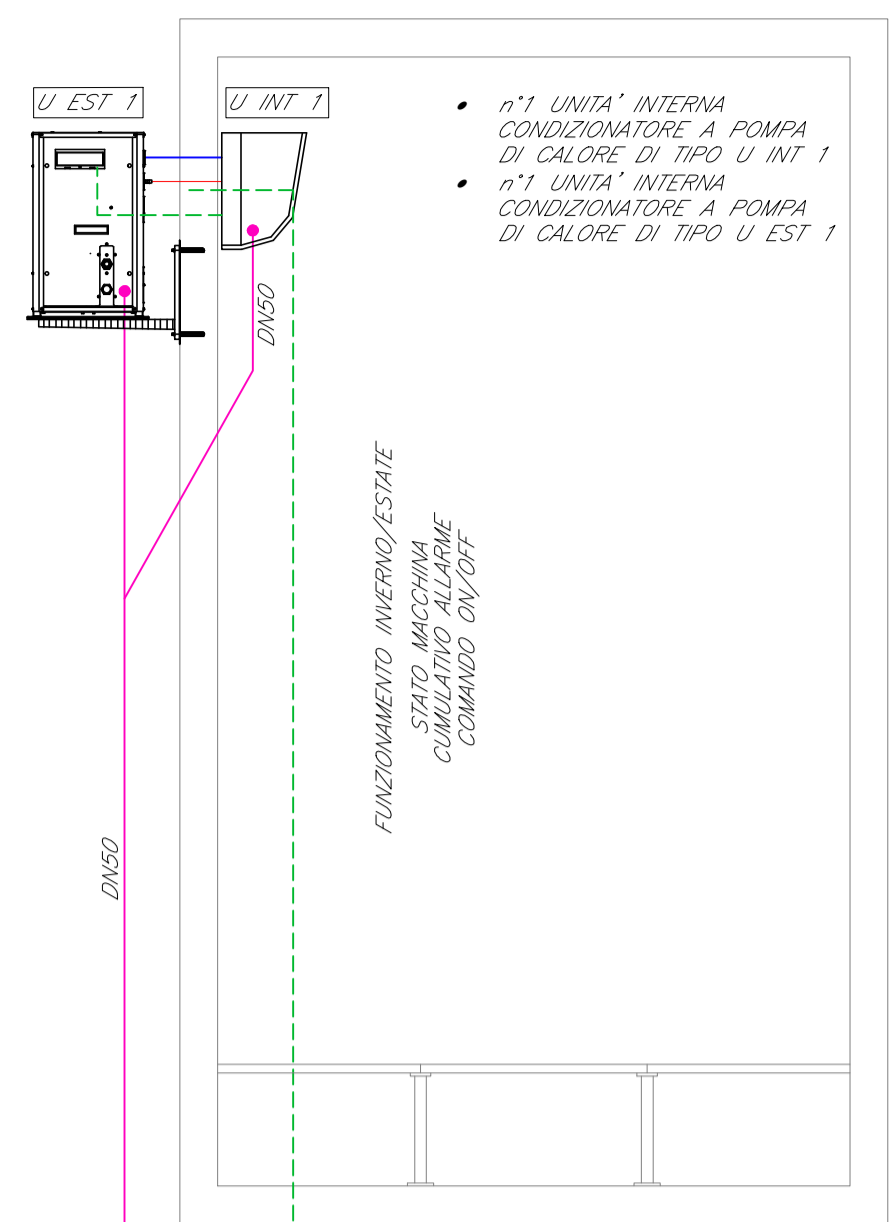


FABBRICATO PGP

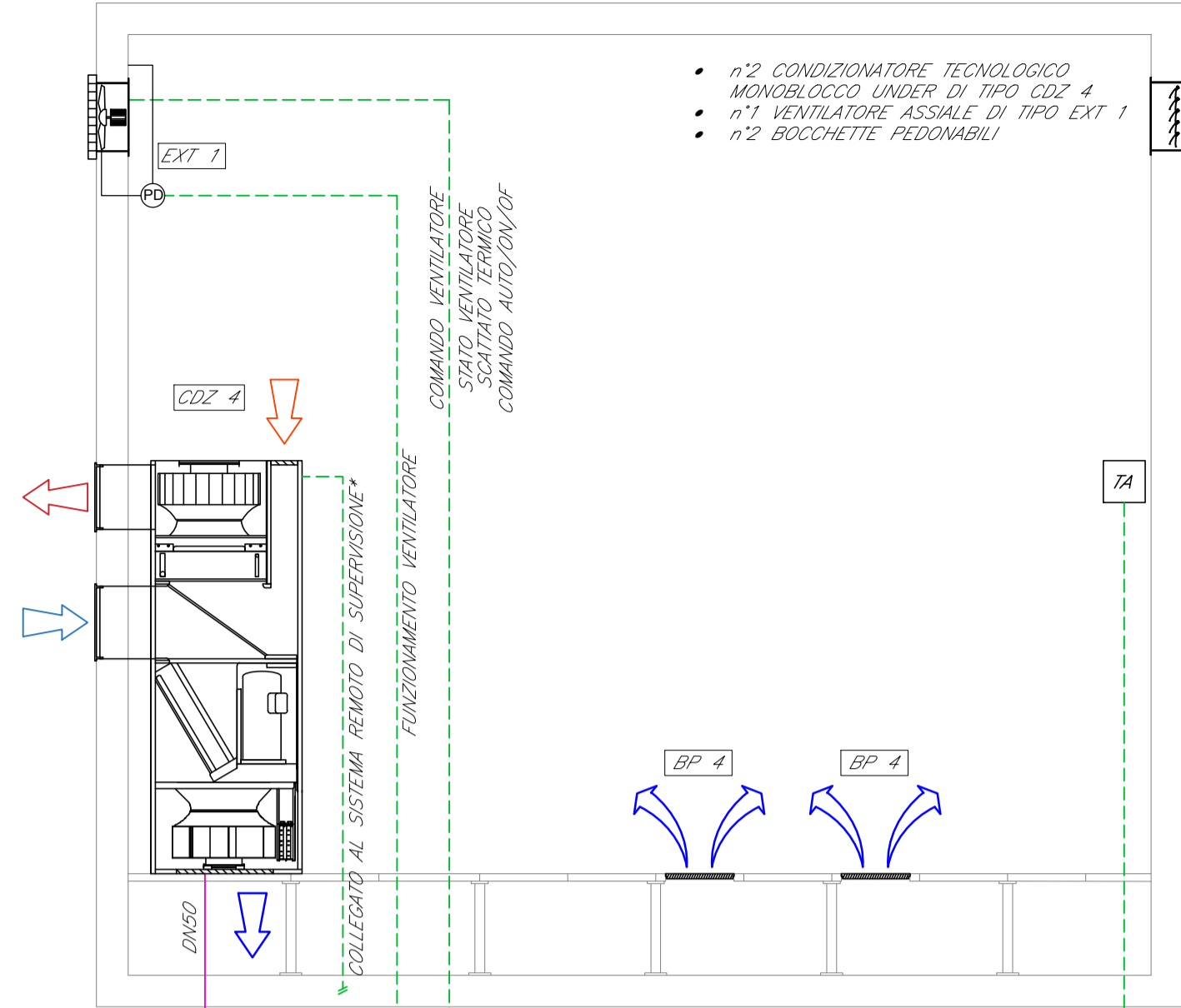
LOCALE COMANFO CONTROLLO



- n°1 UNITA' INTERNA CONDIZIONATORE A POMPA DI CALORE DI TIPO U INT 1
- n°1 UNITA' INTERNA CONDIZIONATORE A POMPA DI CALORE DI TIPO U EXT 1

FUNZIONAMENTO INVERNO/ESTATE
STATO MARCHIA
COMANDO ON/OFF

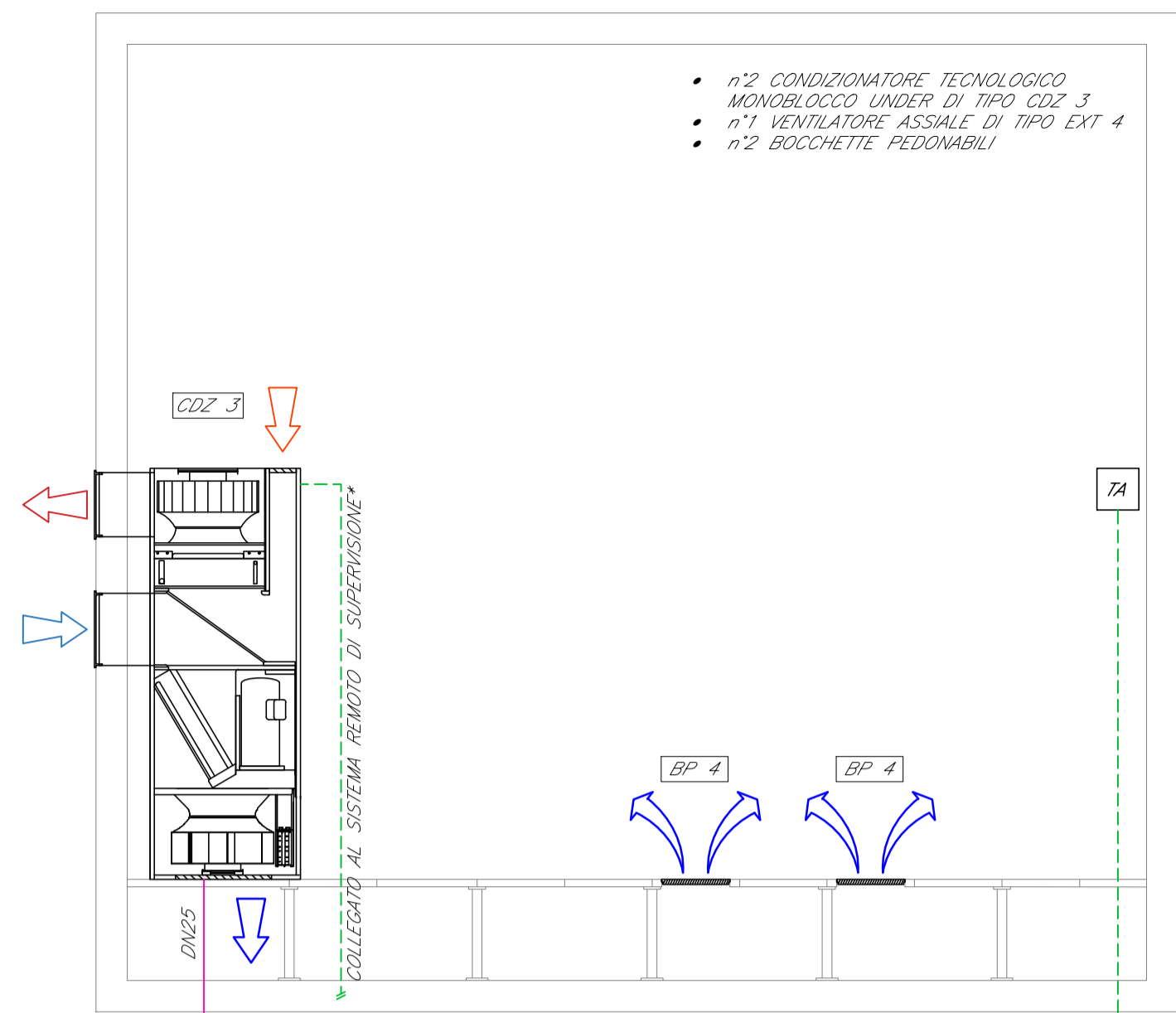
LOCALE BATTERIE



- n°2 CONDIZIONATORE TECNOLOGICO MONOBLOCCO UNDER DI TIPO CDZ 4
- n°1 VENTILATORE ASSIALE DI TIPO EXT 1
- n°2 BOCCHETTE PEDONABILI

COMANDO VENTILATORE
STATO VENTILATORE
SCATTATO TERMICO
COMANDO AUTO/ON/OFF

LOCALE TLC



- n°2 CONDIZIONATORE TECNOLOGICO MONOBLOCCO UNDER DI TIPO CDZ 3
- n°1 VENTILATORE ASSIALE DI TIPO EXT 4
- n°2 BOCCHETTE PEDONABILI

COMANDO VENTILATORE
STATO VENTILATORE
SCATTATO TERMICO
COMANDO AUTO/ON/OFF

ELEMENTO		DESCRIZIONE
U INT 1	Condizionatore split a pompa di calore; P _{termica} = 3,5 kW; P _{frigiferia} = 3,5 kW	
U EXT 1	Unità esterna a pompa di calore; P _{termica} = 7 kW; P _{frigiferia} = 7 kW	
CDZ 1	Condizionatore autonomo monoblocco ad espansione diretta tipo UNDER Potenza frigorifera sensibile = 5 kW	
CDZ 2	Condizionatore autonomo monoblocco ad espansione diretta tipo UNDER Potenza frigorifera sensibile = 7 kW	
CDZ 3	Condizionatore autonomo monoblocco ad espansione diretta tipo UNDER Potenza frigorifera sensibile = 9 kW	
CDZ 4	Condizionatore autonomo monoblocco ad espansione diretta tipo UNDER Potenza frigorifera sensibile = 13 kW	
BP 1	Bocchetta pedonabile dim. 600x300 mm	
BP 2	Bocchetta pedonabile dim. 400x300 mm	
BP 3	Bocchetta pedonabile dim. 400x200 mm	
BP 4	Bocchetta pedonabile dim. 600x800 mm	
EXT 1	Ventilatore assiale; portata = 2400 m ³ /h	
EXT 2	Ventilatore assiale; portata = 3500 m ³ /h	
EXT 3	Ventilatore assiale; portata = 5100 m ³ /h	
EXT 4	Ventilatore assiale; portata = 6500 m ³ /h	
EXT 5	Ventilatore assiale; portata = 8000 m ³ /h	
GA	Griglia d'aspirazione condizionatore tecnologico UNDER;	
DM	Serrande a lamelle folli; dim. specificate sulla tavola	
DM	Griglie su infissi; dim. specificate sulla tavola	
DM	Griglie a parete; dim. specificate sulla tavola	
TA	Termostato ambiente	

TABELLA ELEMENTI	
Elemento	Caratteristiche
	Tubazione di scarico condensa in polietilene (pendenza min. 1%)
	Tubazione in rame preisolata

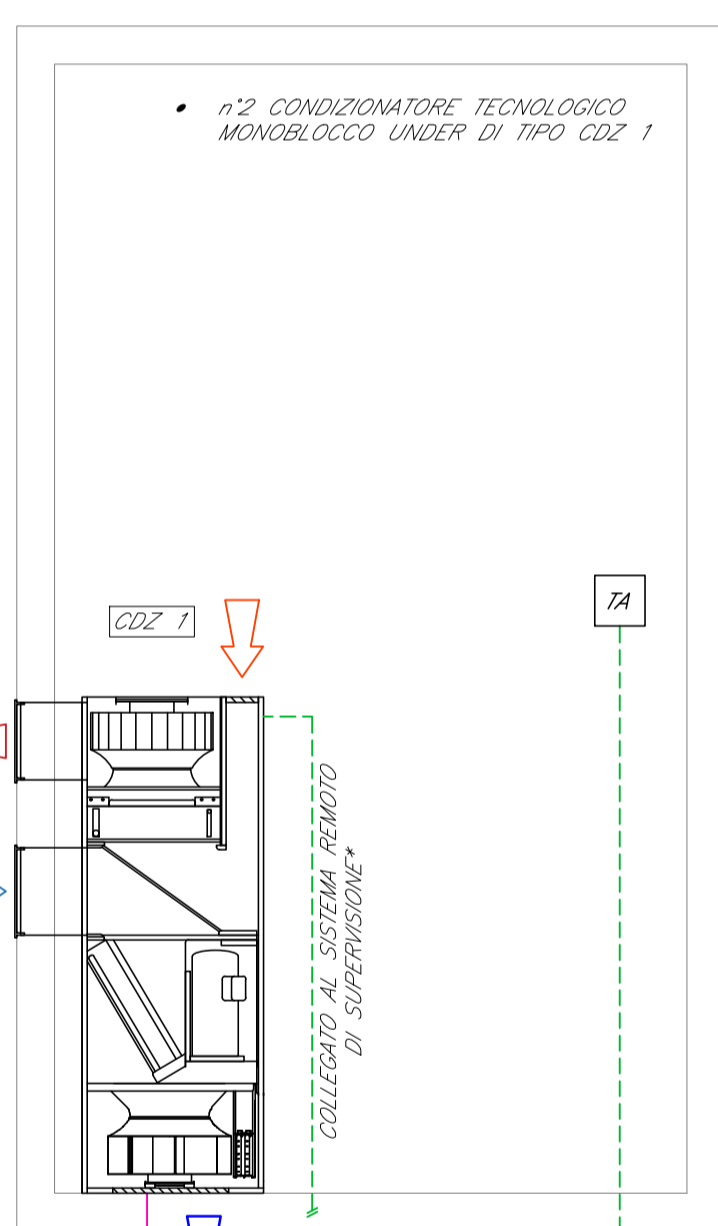
NOTE

- La posizione dei componenti dell'impianto HVAC, in particolare le bocchette pedonabili, saranno definite più accuratamente nelle successive fasi di progetto compatibilmente con la disposizione delle altre apparecchiature.
- In corrispondenza di tutti i punti in cui le condutture attraversano pareti o solai compartimentati al fuoco, saranno installati setti tagliafuoco di tipo certificato atti a ripristinare la resistenza prescritta per il compartimento.

COLLEGAMENTO AGLI APPARATI DI DIAGNOSTICA/TLC
(Non oggetto del progetto degli impianti meccanici)

FABBRICATO E1

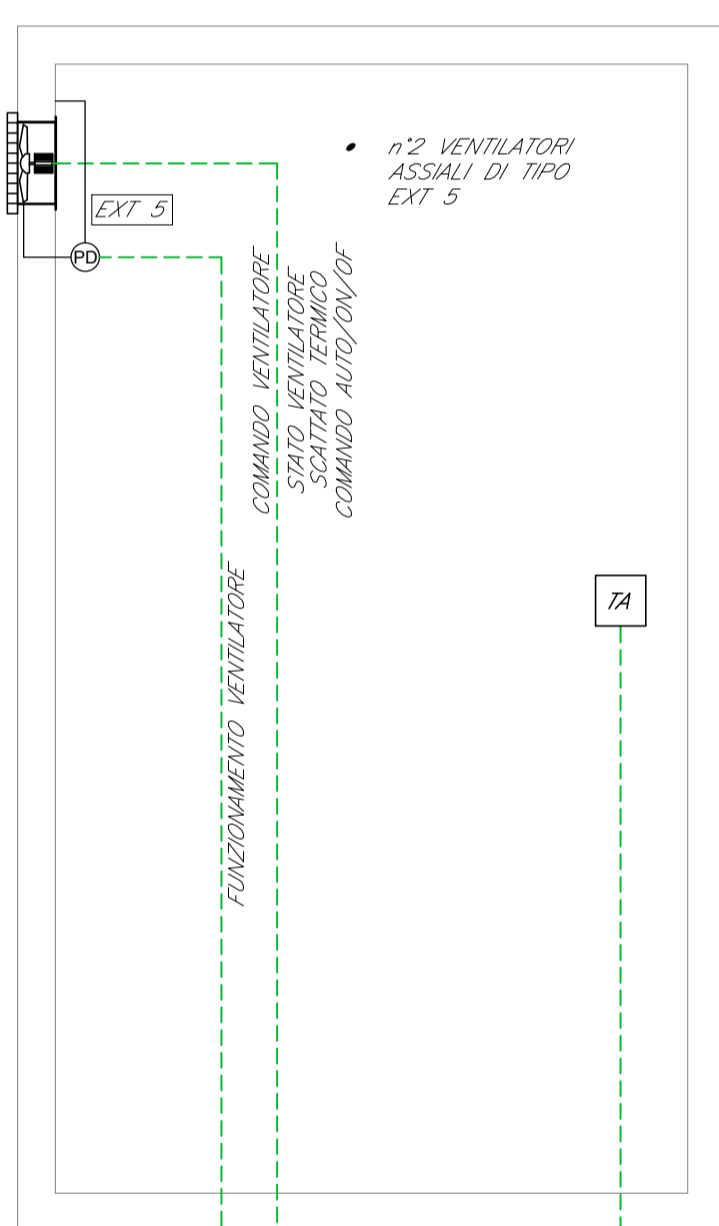
CABINA BT



- n°2 CONDIZIONATORE TECNOLOGICO MONOBLOCCO UNDER DI TIPO CDZ 1

COMANDO VENTILATORE
STATO VENTILATORE
SCATTATO TERMICO
COMANDO AUTO/ON/OFF

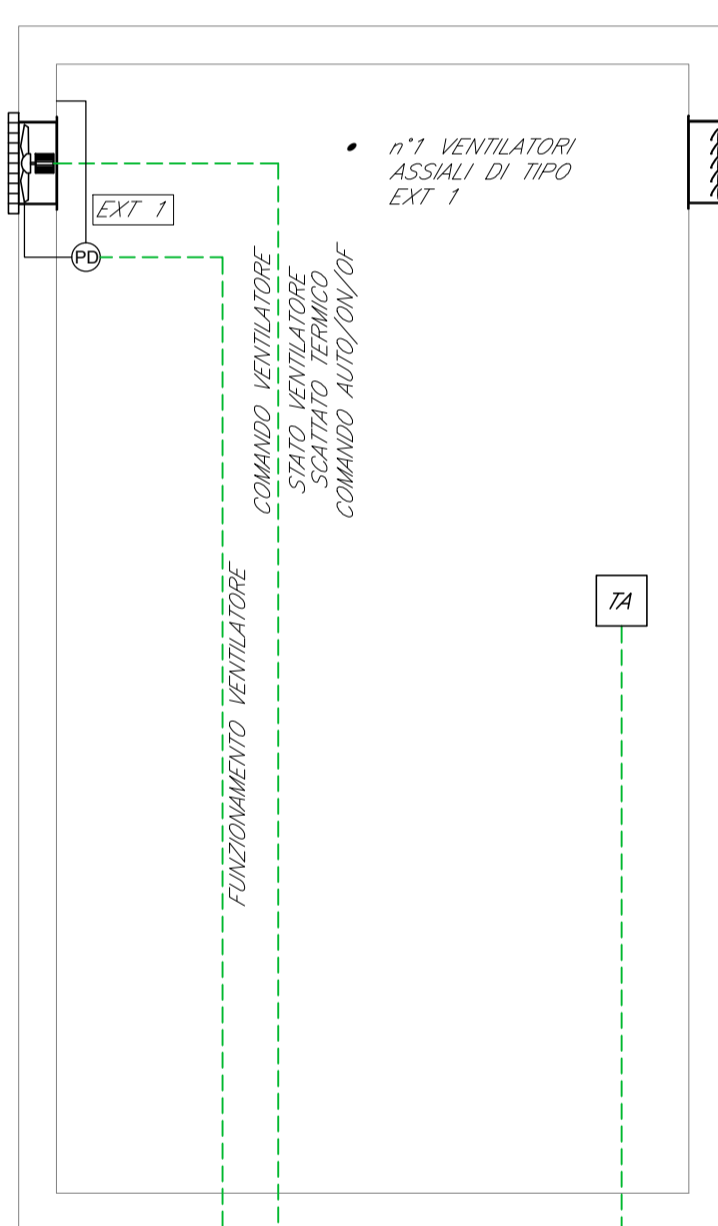
CABINA MT



- n°2 VENTILATORI ASSIALI DI TIPO EXT 5

COMANDO VENTILATORE
STATO VENTILATORE
SCATTATO TERMICO
COMANDO AUTO/ON/OFF

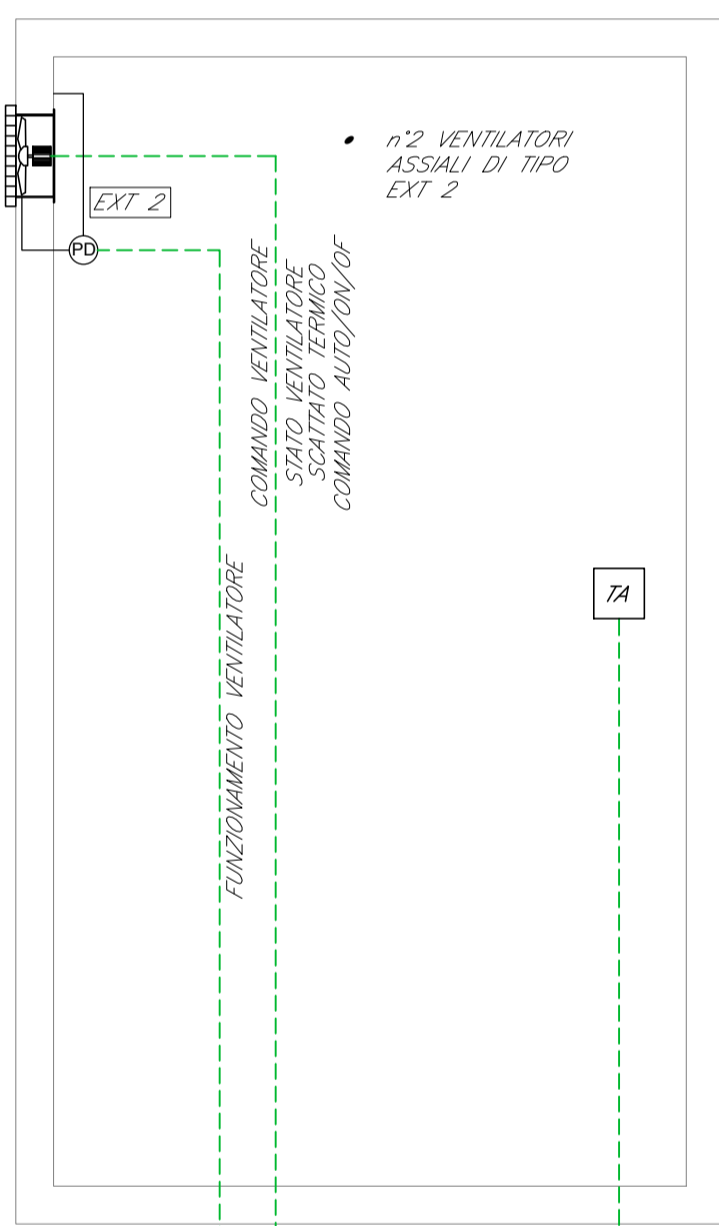
LOCALE GE



- n°1 VENTILATORI ASSIALI DI TIPO EXT 1

COMANDO VENTILATORE
STATO VENTILATORE
SCATTATO TERMICO
COMANDO AUTO/ON/OFF

LOCALE UTENTE



- n°2 VENTILATORI ASSIALI DI TIPO EXT 2

COMANDO VENTILATORE
STATO VENTILATORE
SCATTATO TERMICO
COMANDO AUTO/ON/OFF

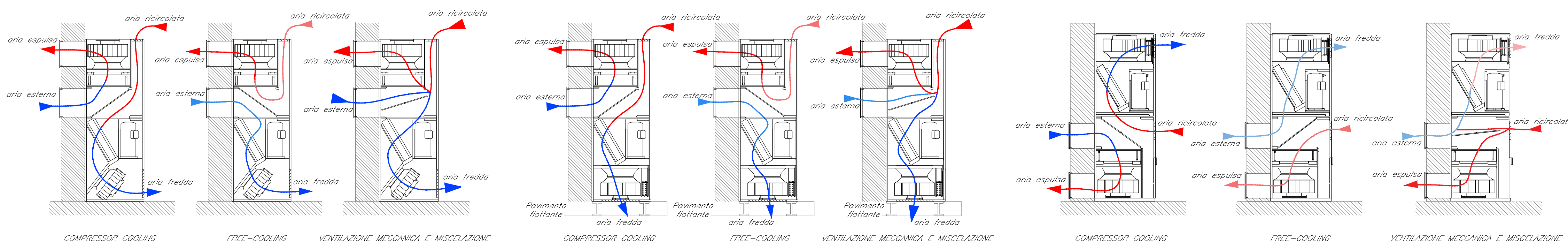
COLLEGAMENTO AGLI APPARATI DI DIAGNOSTICA/TLC
(Non oggetto del progetto degli impianti meccanici)

COLLEGAMENTO AGLI APPARATI DI DIAGNOSTICA/TLC
(Non oggetto del progetto degli impianti meccanici)

TIPOLOGICO DI FUNZIONAMENTO CONDIZIONATORE DI TIPO DISPLACEMENT AD ESPANSIONE DIRETTA

TIPOLOGICO DI FUNZIONAMENTO CONDIZIONATORE MONOBLOCCO AD ESPANSIONE DIRETTA DI TIPO UNDER

TIPOLOGICO DI FUNZIONAMENTO CONDIZIONATORE MONOBLOCCO AD ESPANSIONE DIRETTA DI TIPO OVER



COMMITTENTE:

RFI
RETE FERROVIARIA ITALIANA
GRUPPO FERROVIE DELLO STATO ITALIANE

PROGETTAZIONE:

ITALFERR
GRUPPO FERROVIE DELLO STATO ITALIANE

DIRETTRICE FERROVIARIA MESSINA - CATANIA - PALERMO

NUOVO COLLEGAMENTO PALERMO - CATANIA

U.O. IMPIANTI INDUSTRIALI E TECNOLOGICI

PROGETTO DEFINITIVO

TRATTA LERCARA DIR. - CALTANISSETTA XIRBI (LOTTO 3)

PGEP 28+100 - Impianti meccanici
Schema funzionale - HVAC

SCALA: 1:100

COMMESSA	LOTTO	FASE	ENTE	TIPO DOC.	OPERA/DISCIPLINA	PROGR.	REV.
RS3T	30	D	17	DX	IT0803	001	A

Rev.	Descrizione	Redatto	Data	Verificato	Data	Approvato	Data	Autorizzato Data
A	Emissione Esecutiva	C. Manone	Dicembre 2019	M. Damiani	Dicembre 2019	A. Bignera	Dicembre 2019	A. Falaschi Dicembre 2019

File: RS3T.3.0.D.17.DX.IT.08.0.3.001.A.DWG

n. Elab.: 17_116