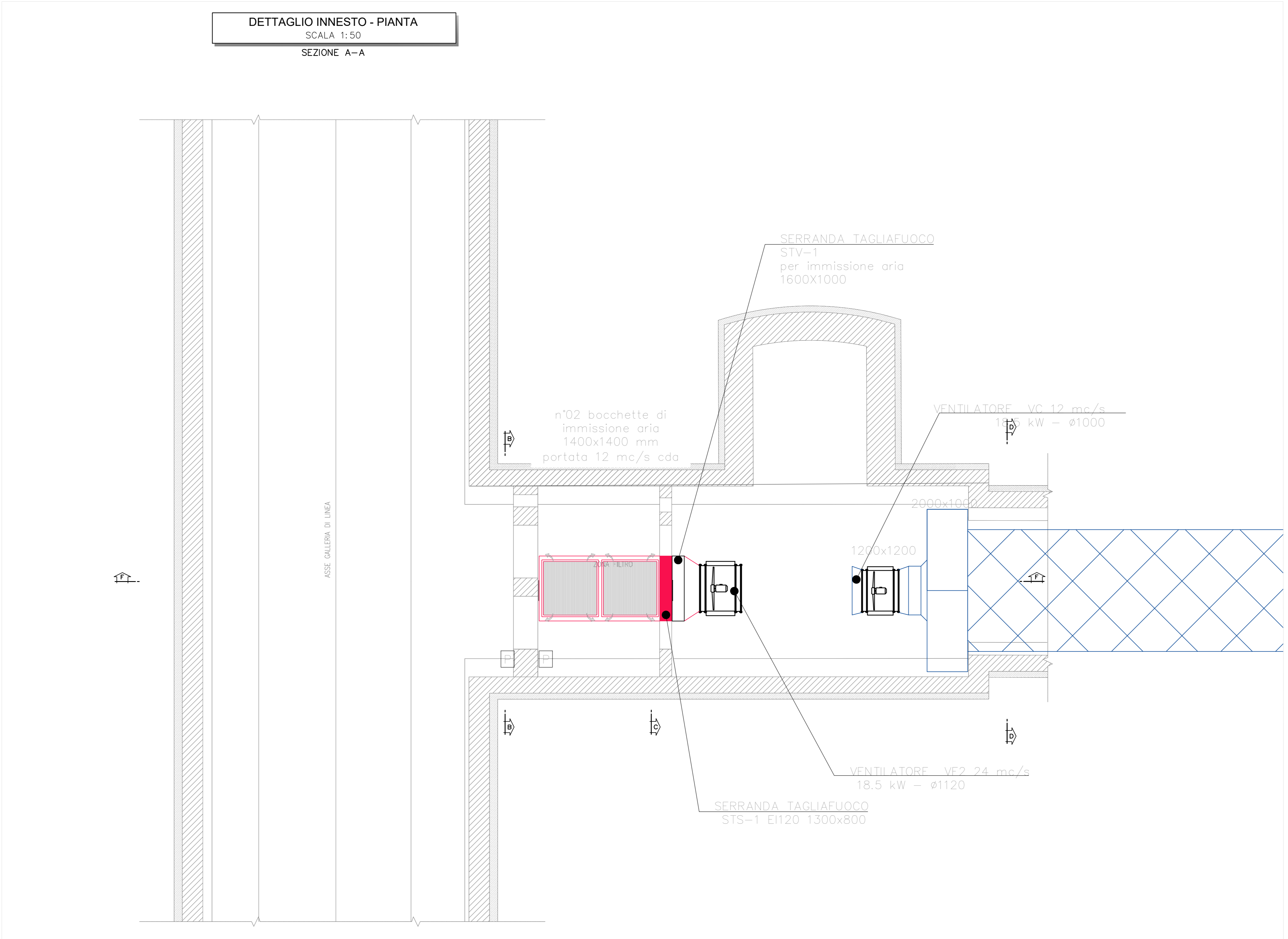


DETTAGLIO INNESTO - PIANTA
 SCALA 1:50
 SEZIONE A-A



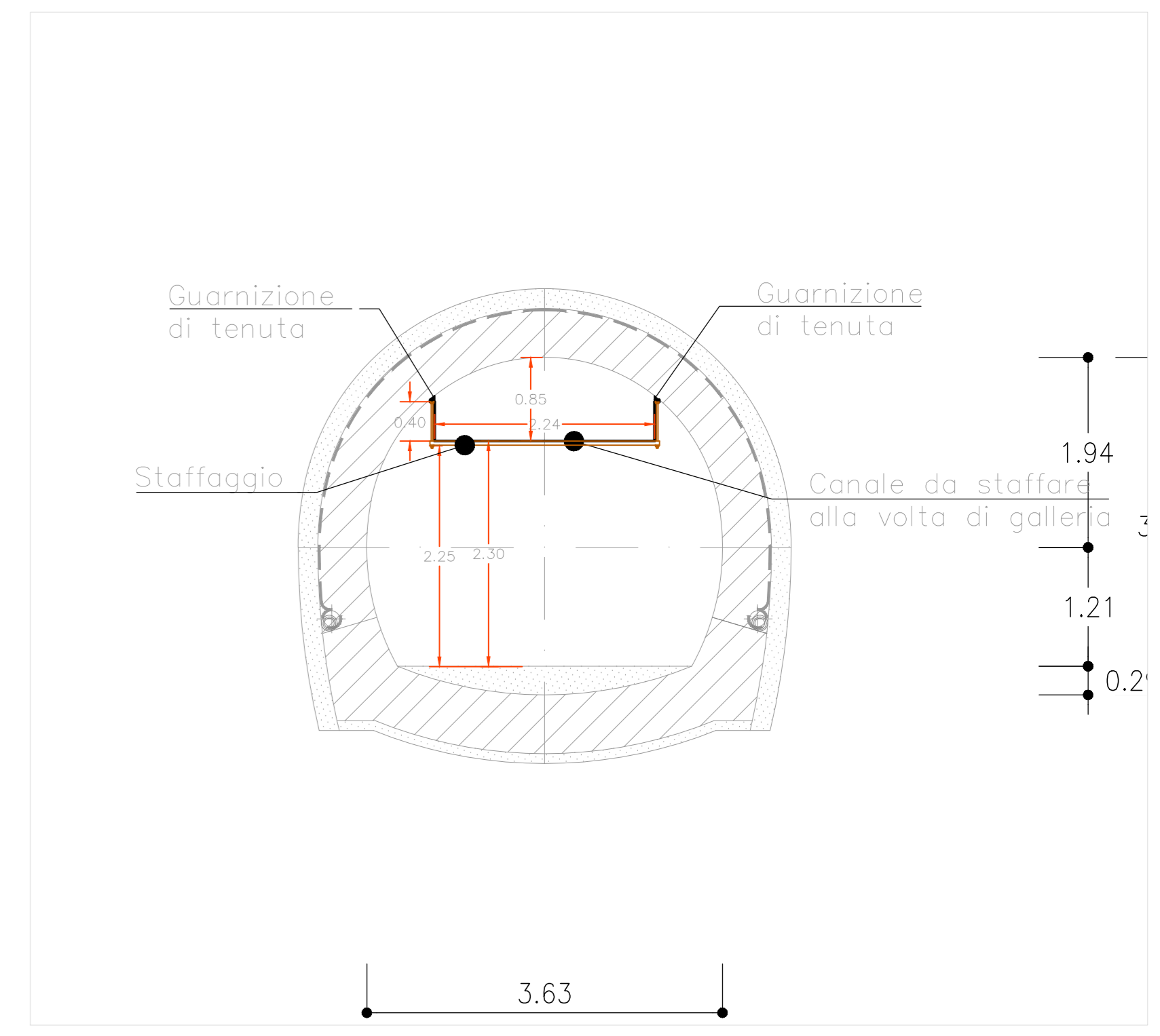
PIANTA INNESTO CUNICOLO PEDONALE

LEGENDA IMPIANTI

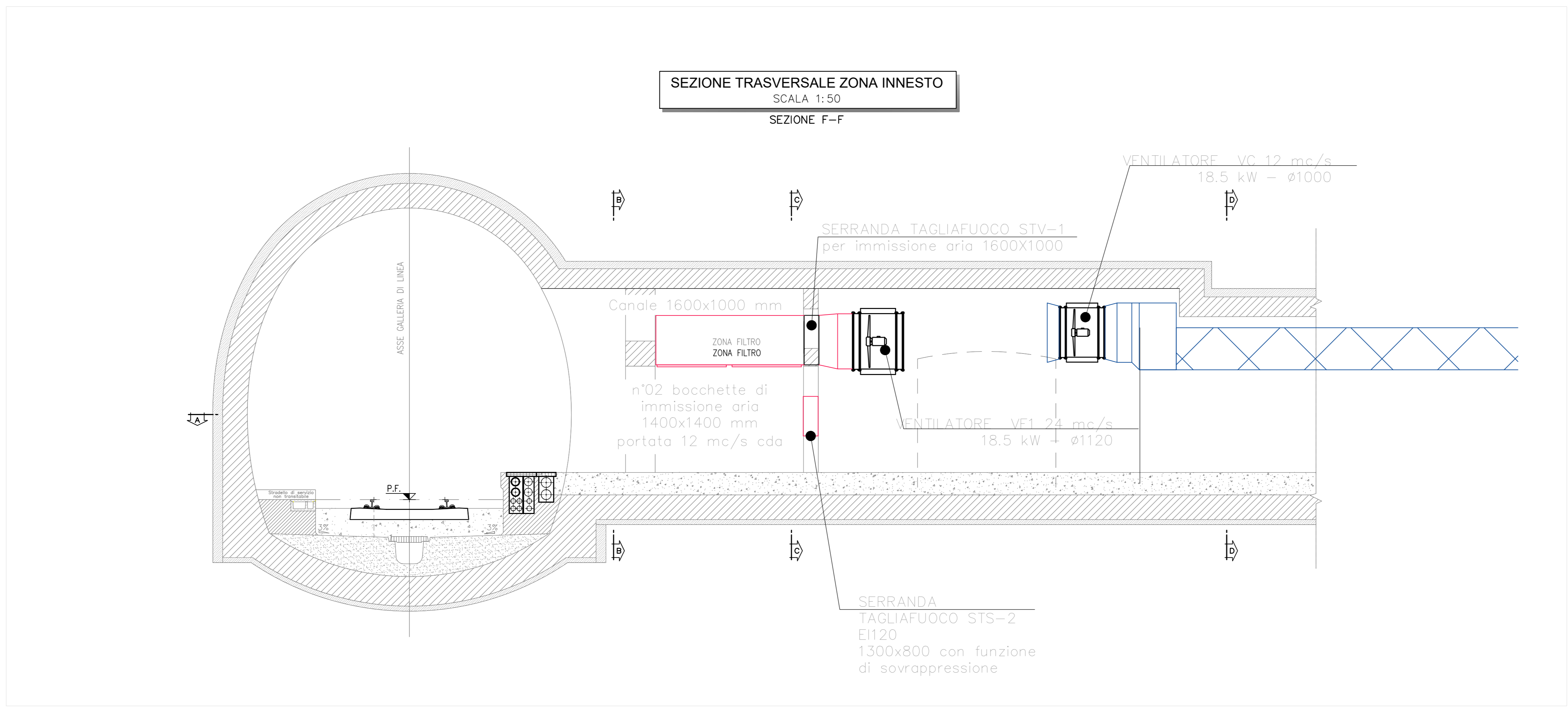
- Canallizzazione di immissione aria in camera di transizione costruita mediante tronchi di condotto realizzati a "C" in lamiera zincata spessore 12/10
- Canallizzazione di immissione aria in camera di transizione in lamiera zincata spessore 12/10
- Canallizzazione di immissione aria in zona filtro in lamiera zincata spessore 12/10
- Ventilatore di immissione aria in camera di transizione VC 12 mc/s - 11 kW - Ps 510 Pa - Ø1000
- Ventilatore di immissione aria in zona filtro VF 24 mc/s - 18,5 kW - Ps 230 Pa - Ø1120
- Pressostato differenziale

L'ELABORATO È RAPPRESENTATIVO DEL SOLO IMPIANTO DI CONTROLLO FUMI, MENTRE PER GLI ALTRI IMPIANTI E PER GLI ASPETTI ARCHITETTONICI SI RIMANDA AI RELATIVI SPECIFICI ELABORATI.

SEZIONE CUNICOLO PEDONALE



SEZIONE TRASVERSALE ZONA INNESTO
 SCALA 1:50
 SEZIONE F-F



SEZIONE A-A

COMMITTENTE: **RFI**
 RETTE FERROVIARIE ITALIANE
 GRUPPO FERROVIE DELLO STATO ITALIANE

PROGETTAZIONE: **ITALFERR**
 GRUPPO FERROVIE DELLO STATO ITALIANE

DIRETTRICE FERROVIARIA MESSINA - CATANIA - PALERMO
NUOVO COLLEGAMENTO PALERMO - CATANIA

U.O. IMPIANTI INDUSTRIALI E TECNOLOGICI

PROGETTO DEFINITIVO

TRATTA LERCARA DIR. - CALTANISSETTA XIRBI (LOTTO 3)

GALLERIA TRABONA
 IMPIANTI SAFETY - Impianto controllo fumi. Layout

SCALA: 1:50

COMMESSA LOTTO FASE ENTE TIPO DOC. OPERADISCIPLINA PROGR. REV.
 RS3T 30 D 17 PB A11007 001 A

Rev.	Descrizione	Redatto	Data	Verificato	Data	Approvato	Data	Autorizzato	Data
A	Emissione esecutiva	C. Mancuso	Dicembre 2019	M. Cimino	Dicembre 2019	A. Falaschi	Dicembre 2019	Ing. A. Falaschi	Dicembre 2019

File: RS3T_3.0.0_17_PB_A110.0_7.001_A In. EtAb: 17_131