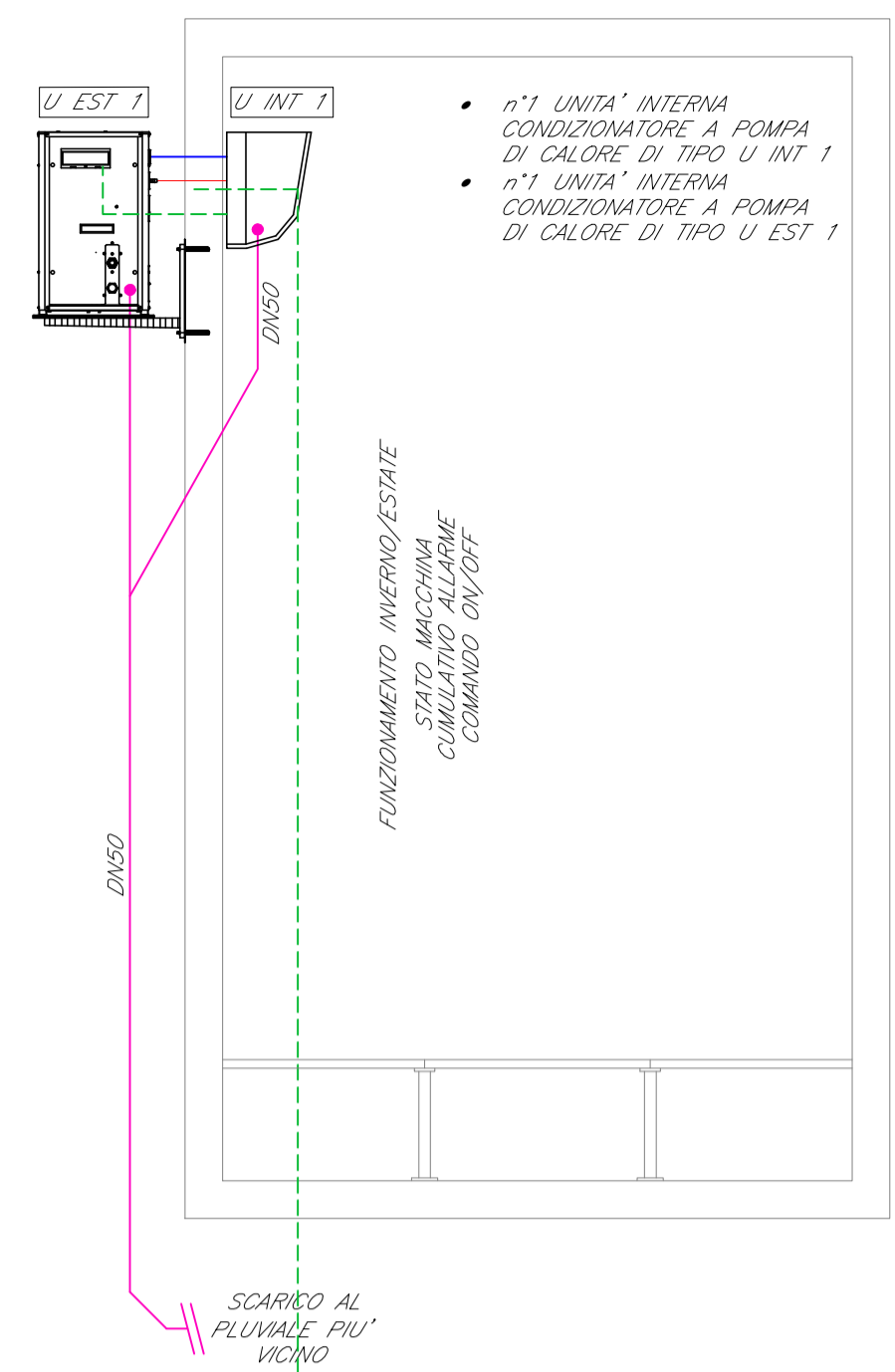
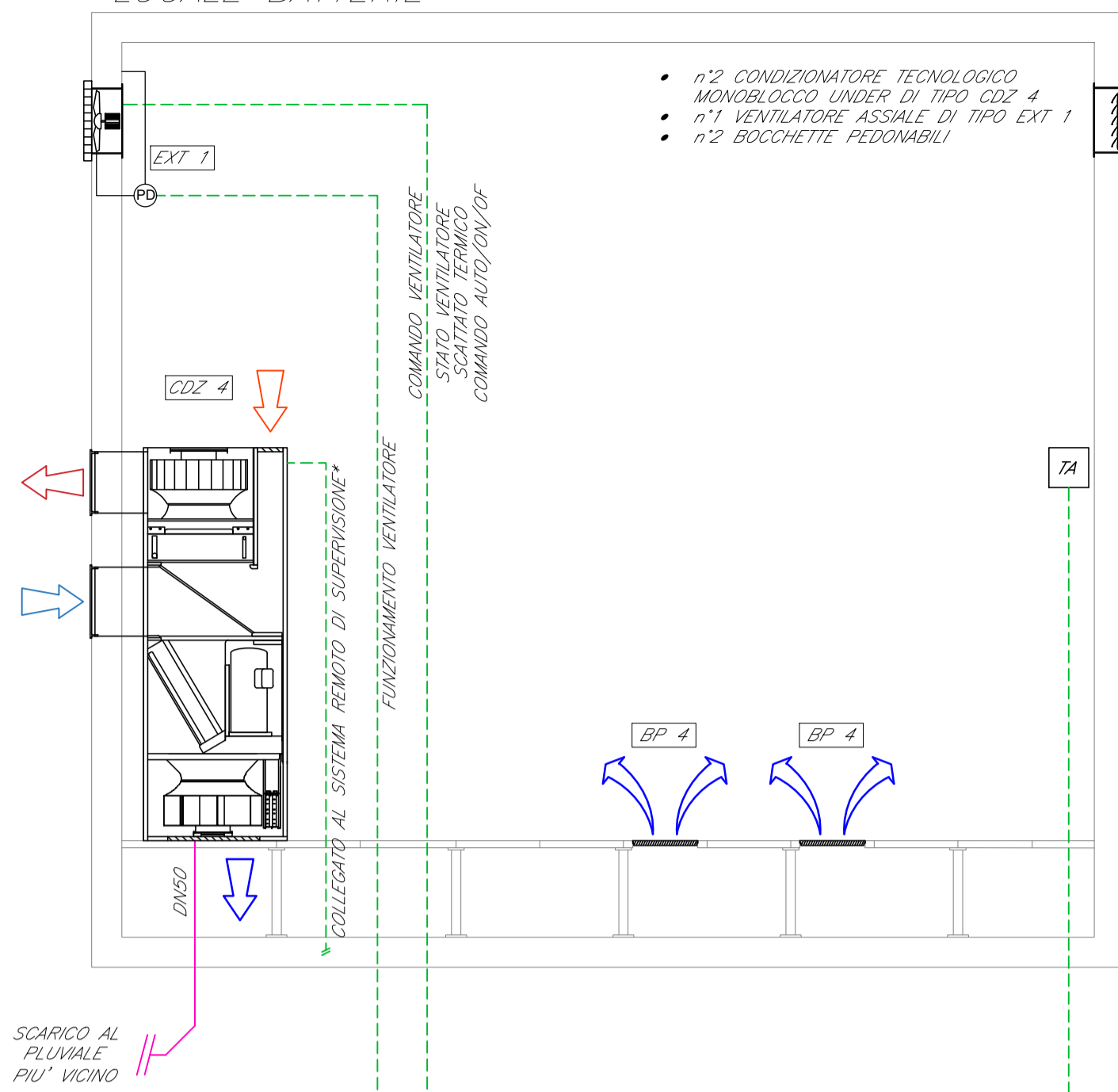


FABBRICATO PGP

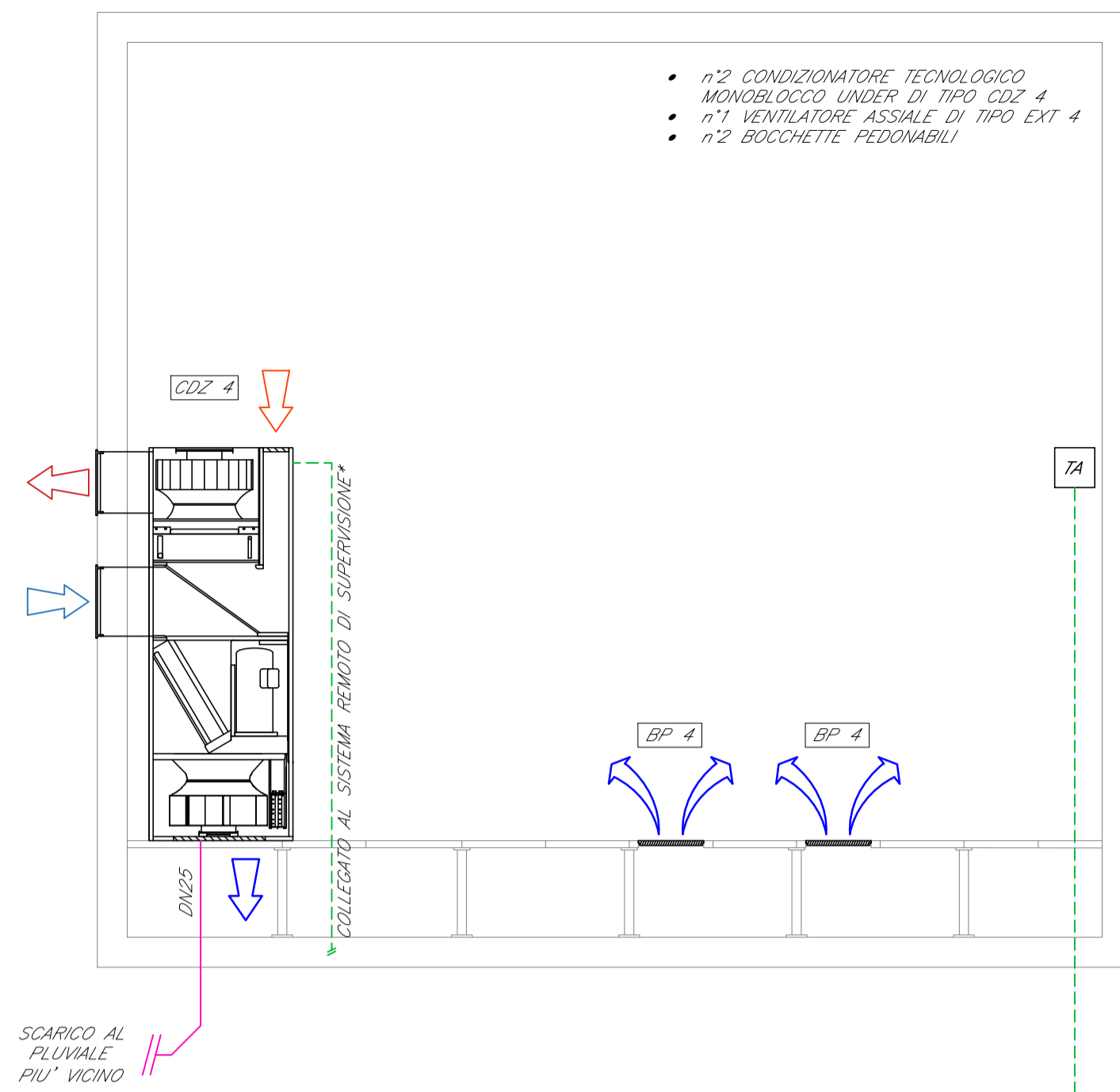
LOCALE COMANFO CONTROLLO



LOCALE BATTERIE



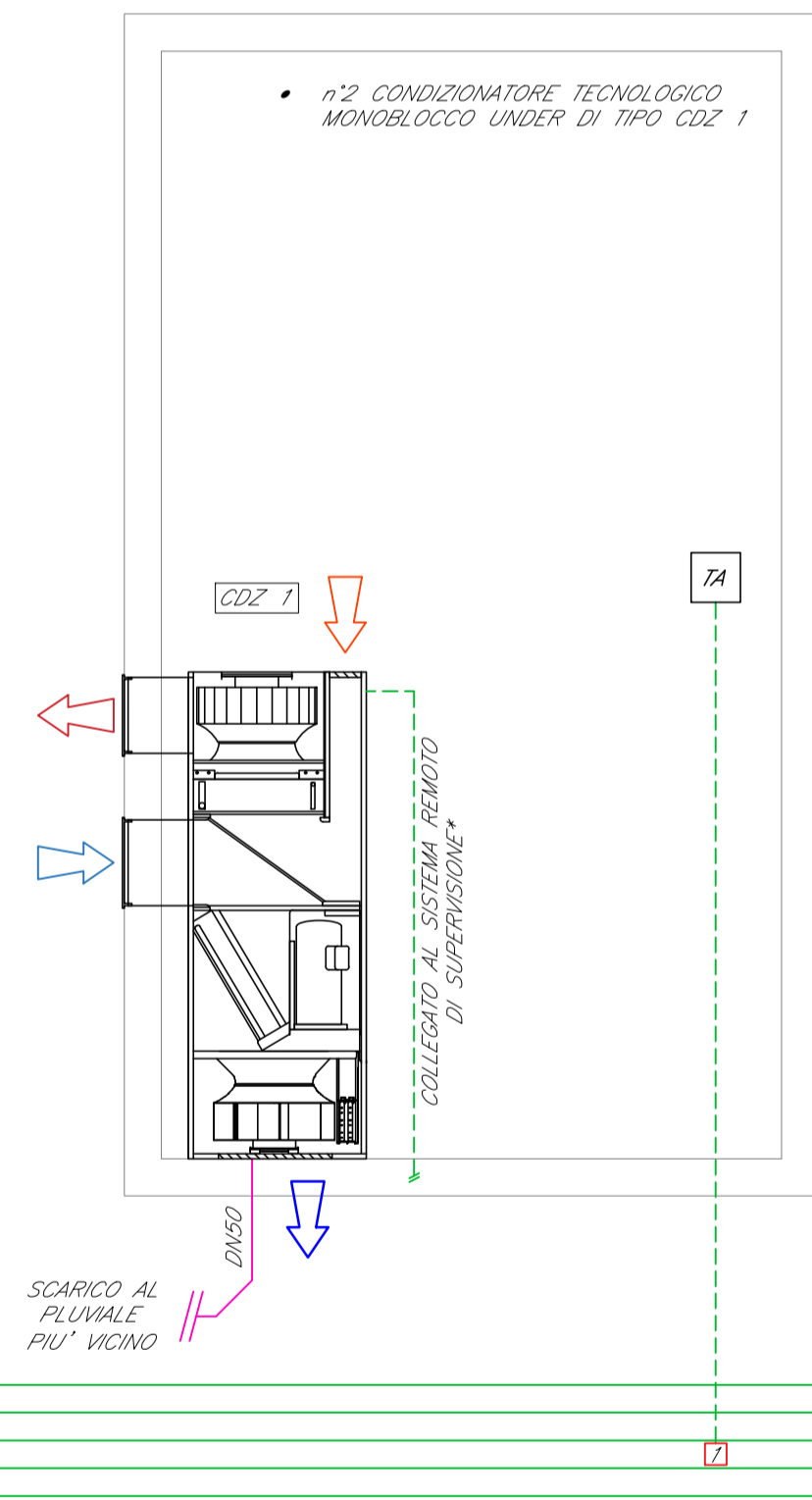
LOCALE TLC



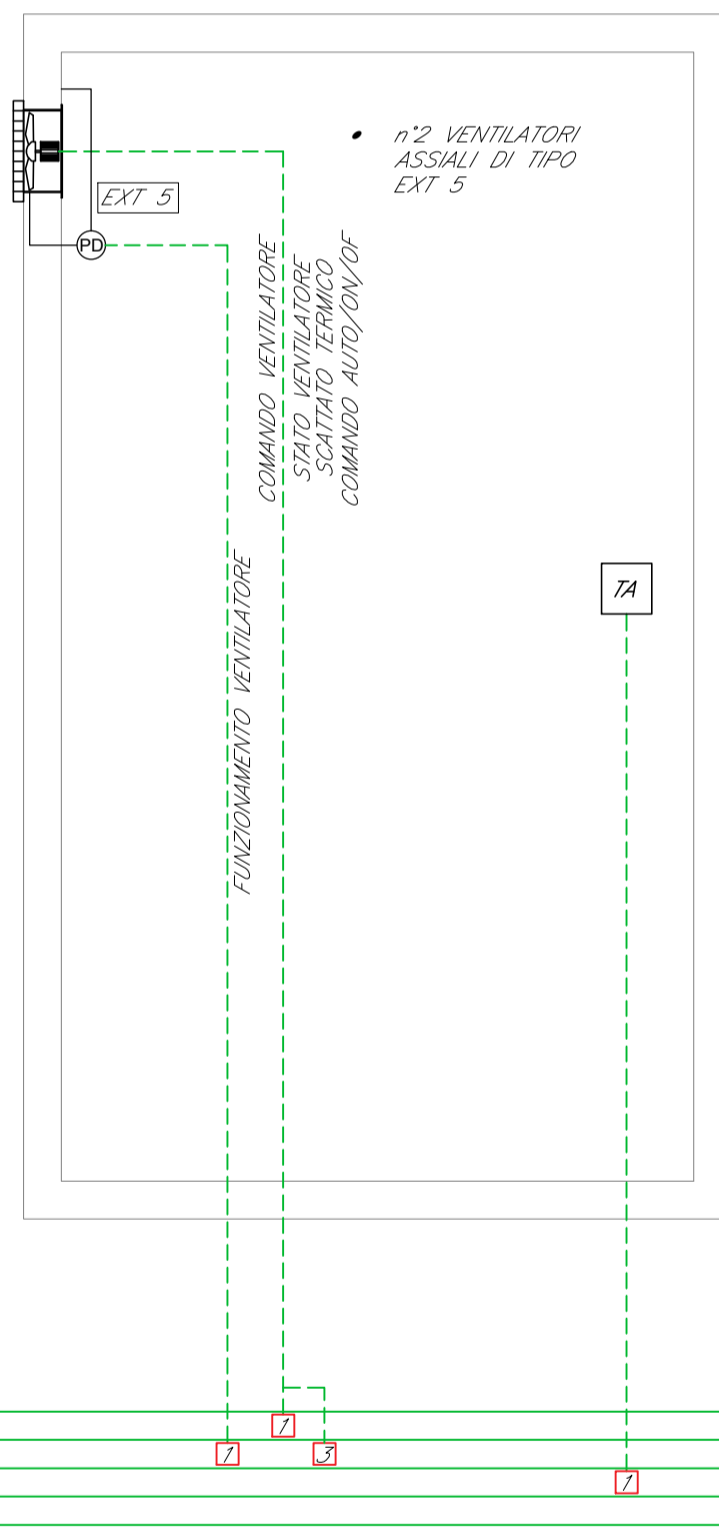
COLLEGAMENTO AGLI APPARATI DI DIAGNOSTICA/TLC  
(Non oggetto del progetto degli impianti meccanici)

FABBRICATO E1

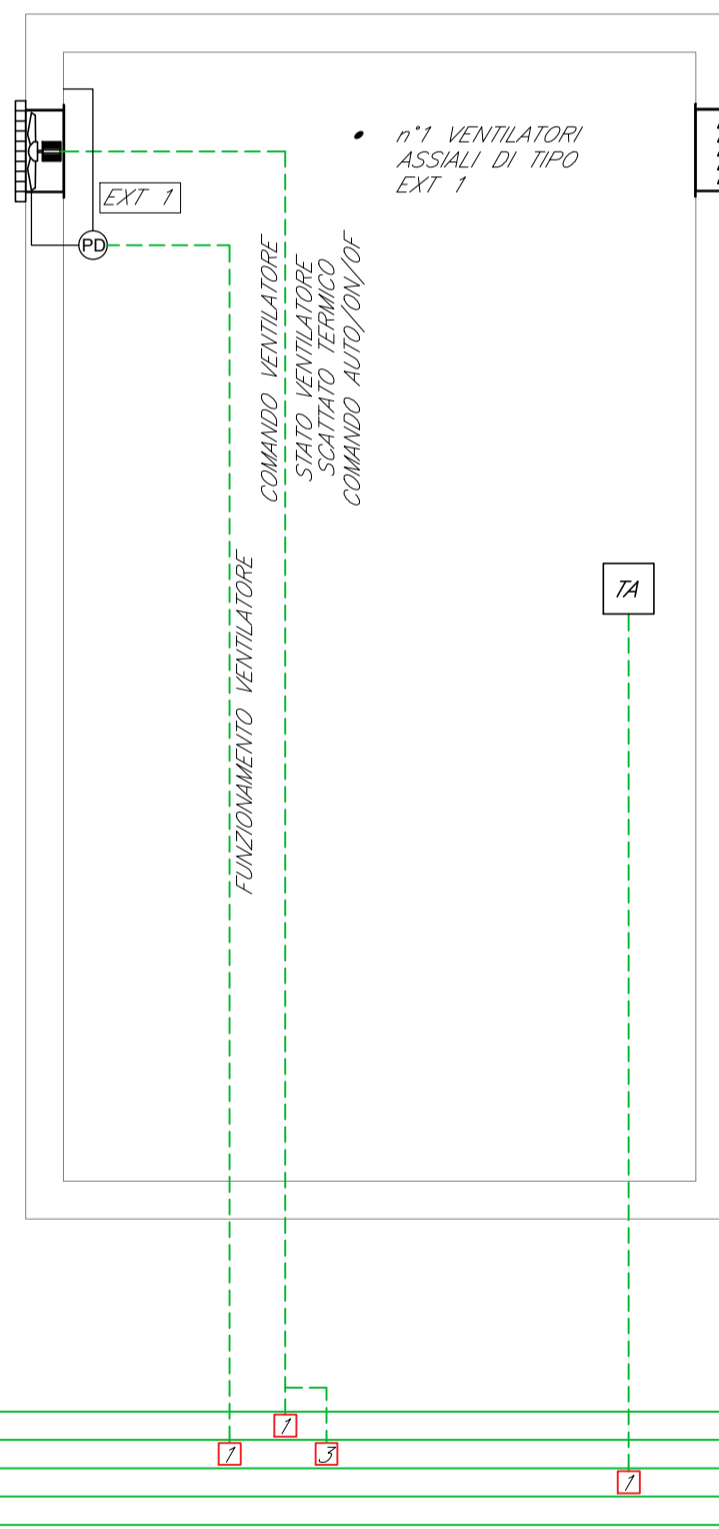
CABINA BT



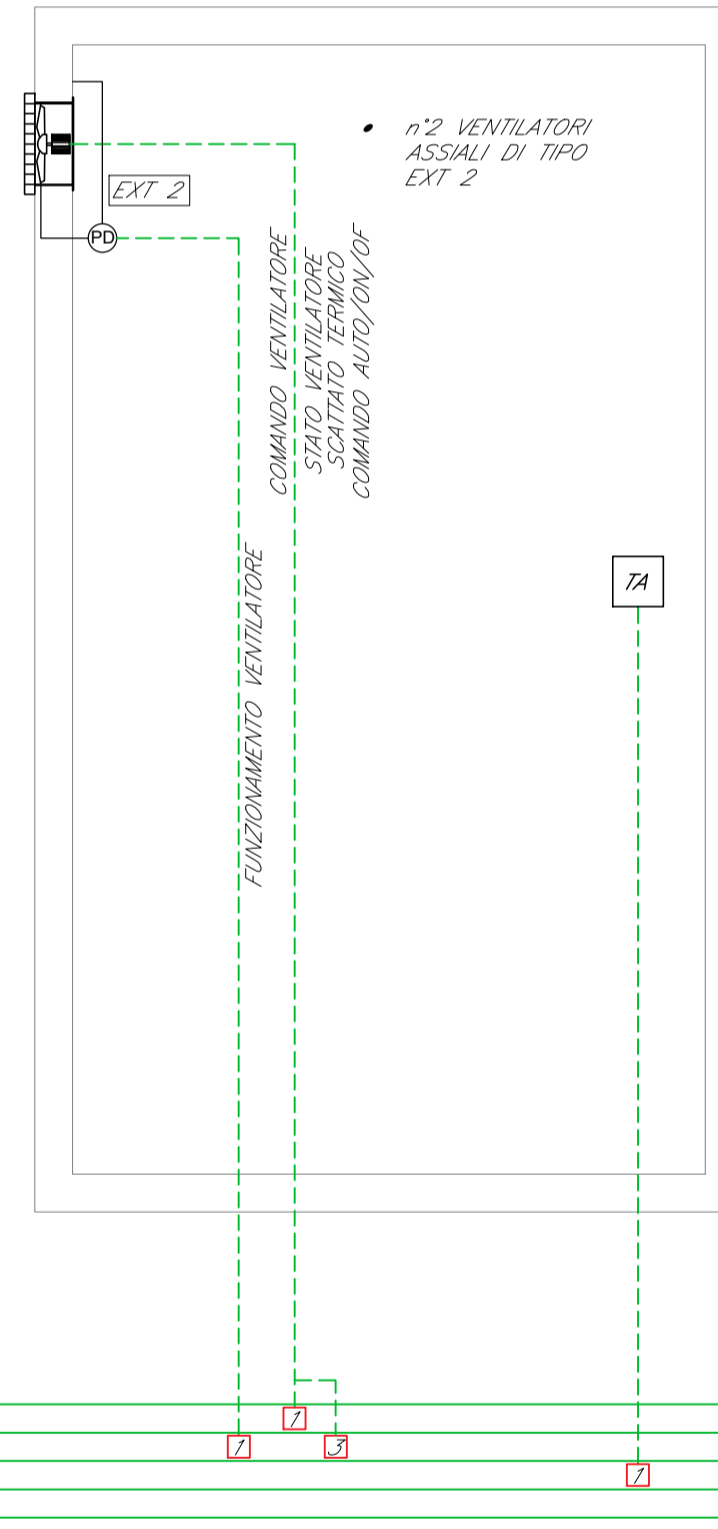
CABINA MT



LOCALE GE



LOCALE UTENTE



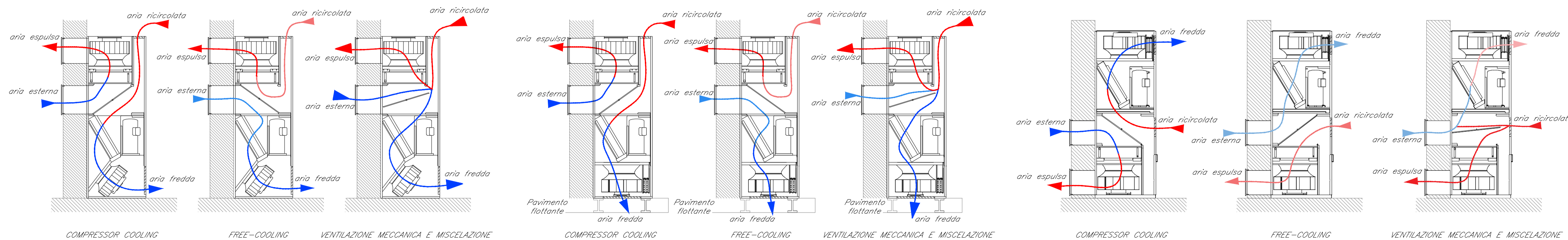
COLLEGAMENTO AGLI APPARATI DI DIAGNOSTICA/TLC  
(Non oggetto del progetto degli impianti meccanici)

COLLEGAMENTO AGLI APPARATI DI DIAGNOSTICA/TLC  
(Non oggetto del progetto degli impianti meccanici)

TIPOLOGICO DI FUNZIONAMENTO CONDIZIONATORE DI TIPO DISPLACEMENT AD ESPANSIONE DIRETTA

TIPOLOGICO DI FUNZIONAMENTO CONDIZIONATORE MONOBLOCCO AD ESPANSIONE DIRETTA DI TIPO UNDER

TIPOLOGICO DI FUNZIONAMENTO CONDIZIONATORE MONOBLOCCO AD ESPANSIONE DIRETTA DI TIPO OVER



ELEMENTO		DESCRIZIONE
U INT 1	Condizionatore split a pompa di calore; P <sub>termica</sub> = 3,5 kW; P <sub>frigiferia</sub> = 3,5 kW	
U EXT 1	Unità esterna a pompa di calore; P <sub>termica</sub> = 7 kW; P <sub>frigiferia</sub> = 7 kW	
CDZ 1	Condizionatore autonomo monoblocco ad espansione diretta tipo UNDER Potenza frigorifera sensibile = 5 kW	
CDZ 2	Condizionatore autonomo monoblocco ad espansione diretta tipo UNDER Potenza frigorifera sensibile = 7 kW	
CDZ 3	Condizionatore autonomo monoblocco ad espansione diretta tipo UNDER Potenza frigorifera sensibile = 9 kW	
CDZ 4	Condizionatore autonomo monoblocco ad espansione diretta tipo UNDER Potenza frigorifera sensibile = 13 kW	
BP 1	Bocchetta pedonabile dim. 600x300 mm	
BP 2	Bocchetta pedonabile dim. 400x300 mm	
BP 3	Bocchetta pedonabile dim. 400x200 mm	
BP 4	Bocchetta pedonabile dim. 600x800 mm	
EXT 1	Ventilatore assiale; portata = 2400 m <sup>3</sup> /h	
EXT 2	Ventilatore assiale; portata = 3500 m <sup>3</sup> /h	
EXT 3	Ventilatore assiale; portata = 5100 m <sup>3</sup> /h	
EXT 4	Ventilatore assiale; portata = 6500 m <sup>3</sup> /h	
EXT 5	Ventilatore assiale; portata = 8000 m <sup>3</sup> /h	
GA	Griglia d'aspirazione condizionatore tecnologico UNDER;	
DM	Serrande a lamelle fali; dim. specificate sulla tavola	
DM	Griglie su infissi; dim. specificate sulla tavola	
DM	Griglie a parete; dim. specificate sulla tavola	
TA	Termostato ambiente	

TABELLA ELEMENTI	
Elemento	Caratteristiche
	Tubazione di scarico condensa in polietilene (pendenza min. 1%)
	Tubazione in rame preisolata

NOTE

- La posizione dei componenti dell'impianto HVAC, in particolare le bocchette pedonabili, saranno definite più accuratamente nelle successive fasi di progetto compatibilmente con la disposizione delle altre apparecchiature.
- In corrispondenza di tutti i punti in cui le condutture attraversano pareti o solai compartimentati al fuoco, saranno installati setti tagliafuoco di tipo certificato atti a ripristinare la resistenza prescritta per il compartimento.

COMMITTENTE:  
**RFI**  
 RETE FERROVIARIA ITALIANA  
 GRUPPO FERROVIE DELLO STATO ITALIANE

PROGETTAZIONE:  
**ITALFERR**  
 GRUPPO FERROVIE DELLO STATO ITALIANE

DIRETTRICE FERROVIARIA MESSINA - CATANIA - PALERMO  
 NUOVO COLLEGAMENTO PALERMO - CATANIA

U.O. IMPIANTI INDUSTRIALI E TECNOLOGICI  
 PROGETTO DEFINITIVO  
 TRATTA LERCARA DIR. - CALTANISSETTA XIRBI (LOTTO 3)

PGEP 44+290 - Impianti meccanici  
 Schema funzionale - HVAC

COMMESSA	LOTTO	FASE	ENTE	TIPO DOC.	OPERA/DISCIPLINA	PROGR.	REV.
RS3T	30	D	17	DX	IT1503	001	A

Rev.	Descrizione	Redatto	Data	Verificato	Data	Approvato	Data	Autorizzato Data
A	Emissione Esecutiva	C. Manzone	Dicembre 2019	M. Damiani	Dicembre 2019	A. Baranca	Dicembre 2019	A. Falaschi Dicembre 2019