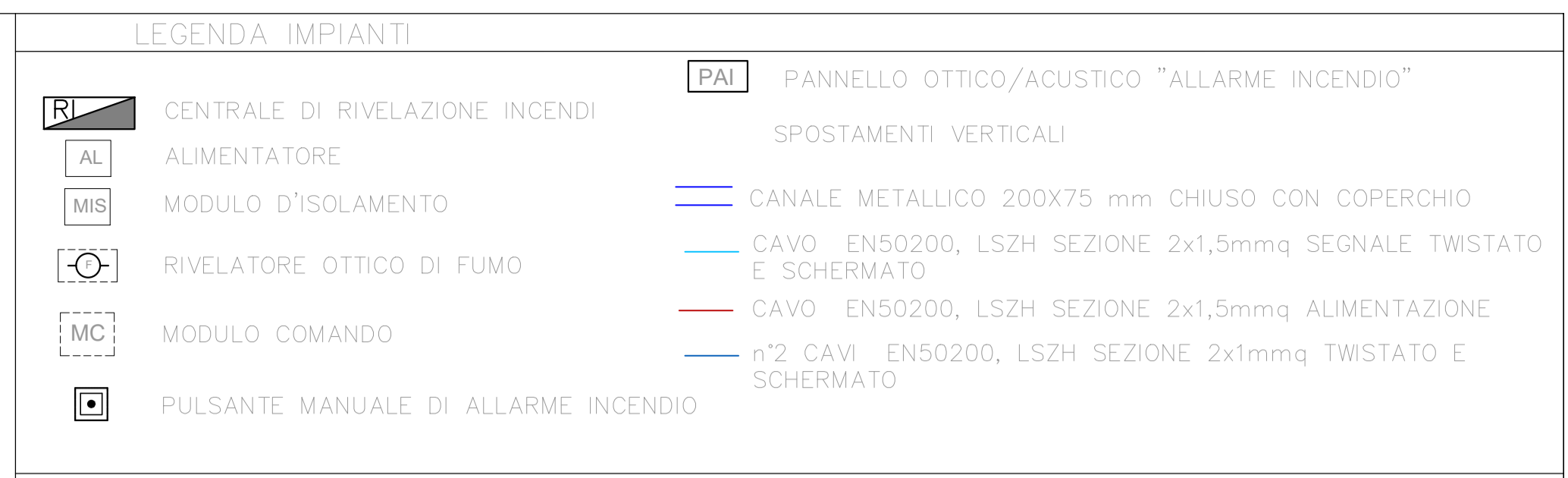
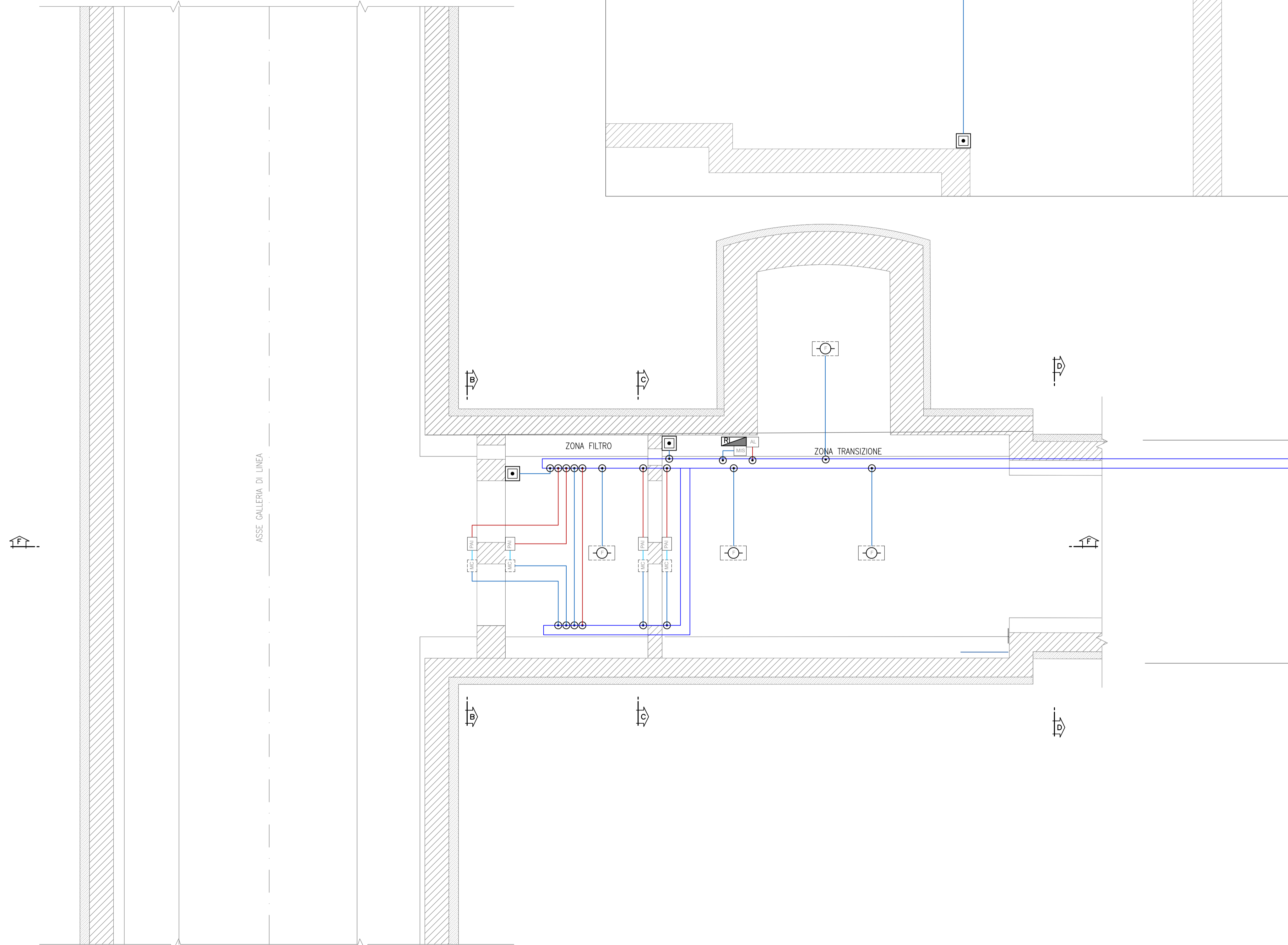


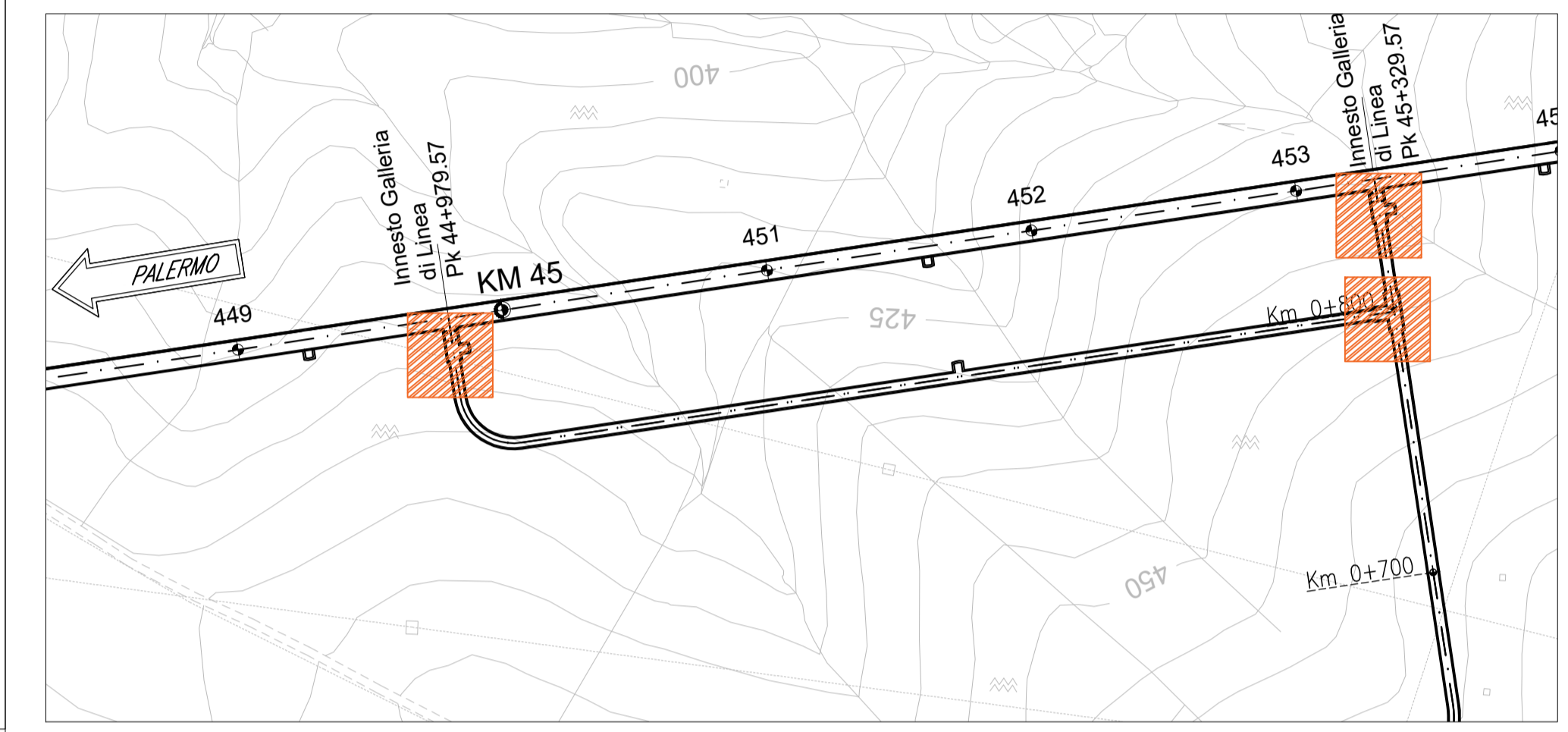
INNESTO FINESTRA – GALLERIA FERROVIARIA
 FILTRO 1 FINESTRA PRINCIPALE – FILTRO 2 CUNICOLO PARALLELO

INNESTO CUNICOLO PARALLELO – FINESTRA



LE CANALINE METALLICHE SONO IN COMUNE PER TUTTI GLI IMPIANTI SPECIALI. I CAVI VANNO INSTALLATI IN CANALINA; OVE NON INDICATO O NON POSSIBILE, I CAVI VANNO INSTALLATI ENTRO TUBAZIONI IN PVC RIGIDO Ø25.

L'ELABORATO È RAPPRESENTATIVO DEL SOLO IMPIANTO DI RIVELAZIONE INCENDI, MENTRE PER GLI ALTRI IMPIANTI E PER GLI ASPETTI ARCHITETTONICI SI RIMANDA AI RELATIVI SPECIFICI ELABORATI.



KEY-PLAN FINESTRA PEDONALE CON CUNICOLO PARALLELO

COMMITTENTE:
RFI
 RETE FERROVIARIA ITALIANA
 GRUPPO FERROVIE DELLO STATO ITALIANE

PROGETTAZIONE:
ITALFERR
 GRUPPO FERROVIE DELLO STATO ITALIANE

DIRETTRICE FERROVIARIA MESSINA - CATANIA - PALERMO
NUOVO COLLEGAMENTO PALERMO - CATANIA

U.O. IMPIANTI INDUSTRIALI E TECNOLOGICI

PROGETTO DEFINITIVO

TRATTA LERCARA DIR. - CALTANISSETTA XIRBI (LOTTO 3)

GALLERIA XIRBI
IMPIANTI SAFETY - Impianto rivelazione incendi. Layout

SCALA:
 1 : 50

COMMESSA	LOTTO	FASE	ENTE	TIPO DOC.	OPERA/DISCIPLINA	PROGR.	REV.
RS3T	30	D	17	PB	A11605	001	A

Rev.	Descrizione	Redatto	Data	Verificato	Data	Approvato	Data	Autorizzato Data
A	Emissione esecutiva	C. Mancone	Dicembre 2019	M. Damiani	Dicembre 2019	A. Barica	Dicembre 2019	Ing. A. Falaschi Dicembre 2019

File: RS3T.3.0.D.17.PB.AI.16.0.5.001.A n. Elab.: 17_189