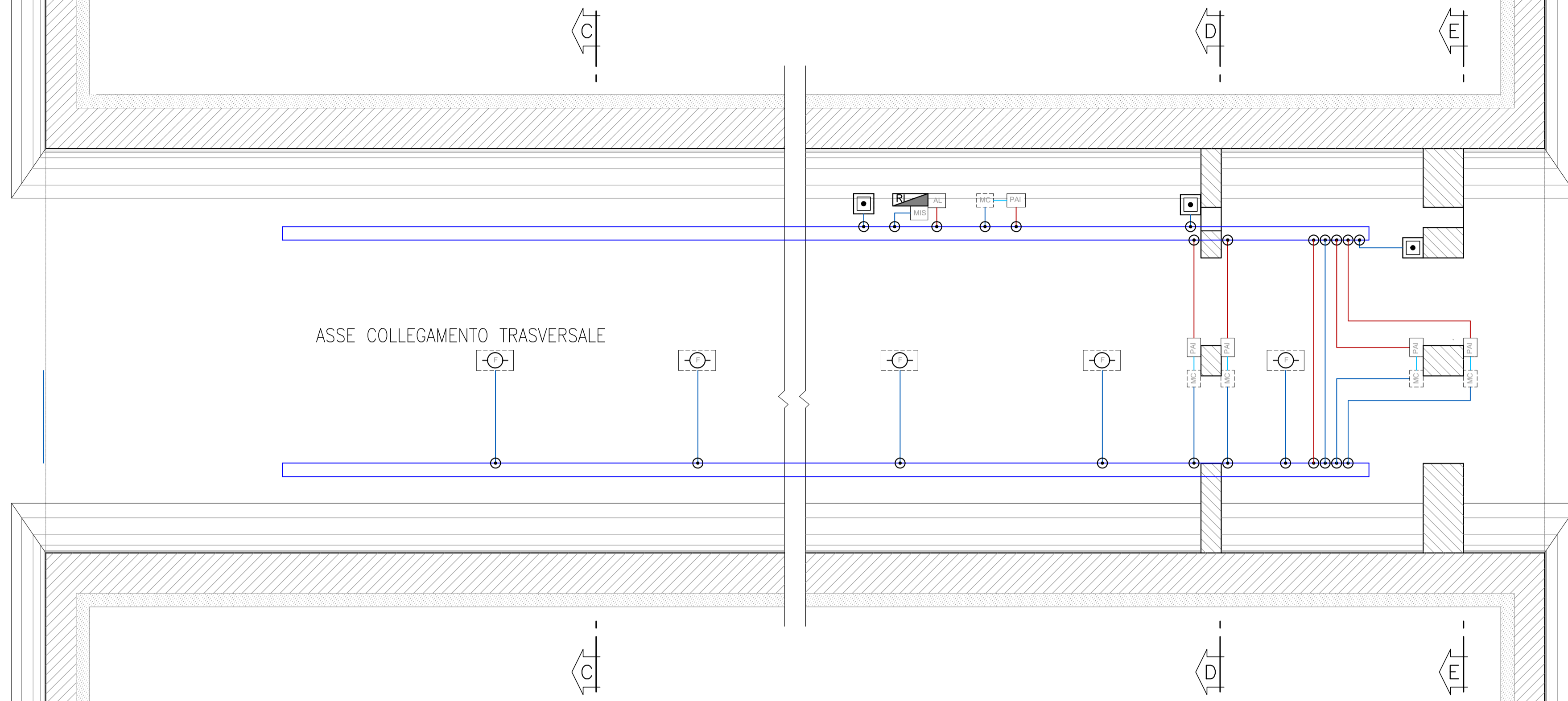


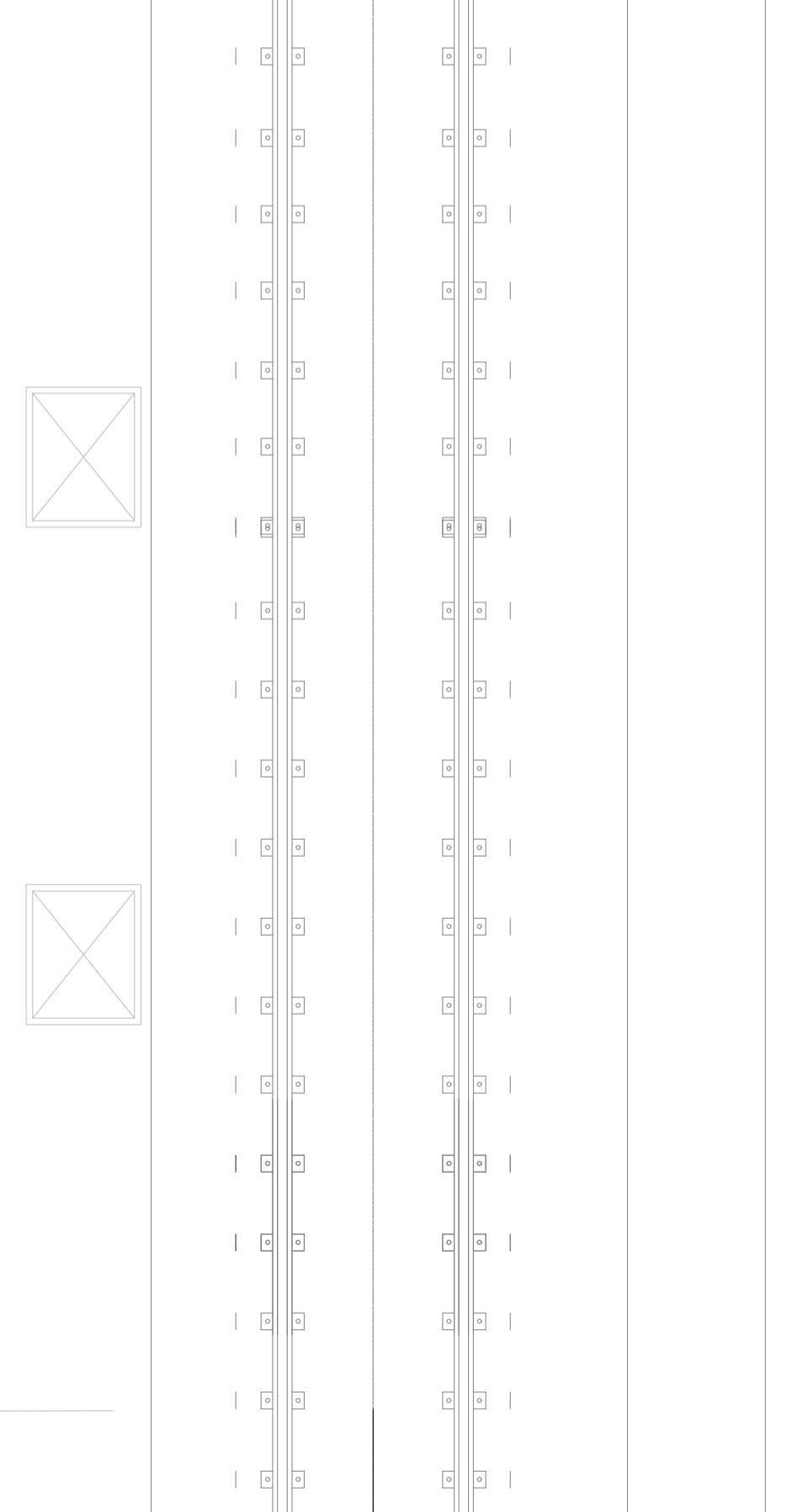
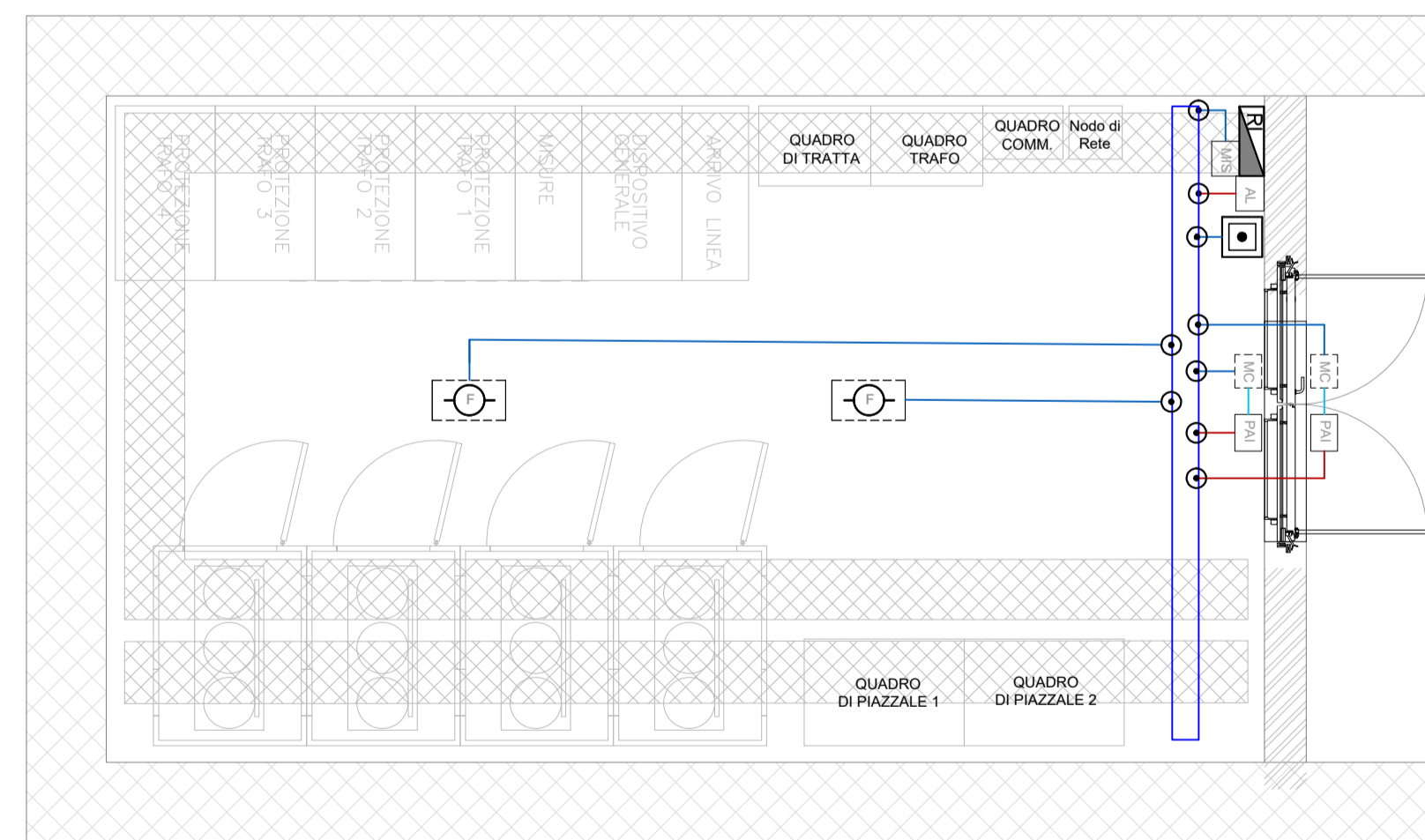
ASSE TRACCIATO
ASSE CUNICOLO PARALLELO



ASSE BINARIO
ASSE GALLERIA

P.F.+0.20

CAMERONE CABINA MT/bt



LEGENDA IMPIANTI

- CENTRALE DI RIVELAZIONE INCENDI
- ALIMENTATORE
- MODULO D'ISOLAMENTO
- RIVELATORE OTTICO DI FUMO
- MODULO COMANDO
- PULSANTE MANUALE DI ALLARME INCENDIO
- PANNELLO OTTICO/ACUSTICO "ALLARME INCENDIO"

- SPOSTAMENTI VERTICALI
- CANALE METALLICO 200X75 mm CHIUSO CON COPERCHIO
- CAVO EN50200, LSZH SEZIONE 2x1,5mmq SEGNALE TWISTATO E SCHERMATO
- CAVO EN50200, LSZH SEZIONE 2x1mmq ALIMENTAZIONE
- n°2 CAVI EN50200, LSZH SEZIONE 2x1mmq TWISTATO E SCHERMATO

LE CANALINE METALLICHE SONO IN COMUNE PER TUTTI GLI IMPIANTI SPECIALI.
I CAVI VANNO INSTALLATI IN CANALINA; OVE NON INDICATO O NON POSSIBILE, I CAVI VANNO INSTALLATI ENTRO TUBAZIONI IN PVC RIGIDO Ø25.

L'ELABORATO È RAPPRESENTATIVO DEL SOLO IMPIANTO DI RIVELAZIONE INCENDI, MENTRE PER GLI ALTRI IMPIANTI E PER GLI ASPETTI ARCHITETTONICI SI RIMANDA AI RELATIVI SPECIFICI ELABORATI.

COMMITTENTE:
 RFI
RETE FERROVIARIA ITALIANA
GRUPPO FERROVIE DELLO STATO ITALIANE

PROGETTAZIONE:
 ITALFERR
GRUPPO FERROVIE DELLO STATO ITALIANE

DIRETTRICE FERROVIARIA MESSINA - CATANIA - PALERMO
NUOVO COLLEGAMENTO PALERMO - CATANIA

U.O. IMPIANTI INDUSTRIALI E TECNOLOGICI

PROGETTO DEFINITIVO

TRATTA LERCARA DIR. - CALTANISSETTA XIRBI (LOTTO 3)

GALLERIA SANTA CATENA
IMPIANTI SAFETY - Impianto rivelazione incendi. Layout

SCALA:
1 : 50

COMMESSA	LOTTO	FASE	ENTE	TIPO DOC.	OPERA/DISCIPLINA	PROGR.	REV.
RS3T	30	D	17	PB	A10305	001	A

Rev.	Descrizione	Redatto	Data	Verificato	Data	Approvato	Data	Autorizzato Data
A	Emissione esecutiva	C. Mancione	Dicembre 2019	M. Damiani	Dicembre 2019	A. Barica	Dicembre 2019	Ing. A. Falaschi Dicembre 2019